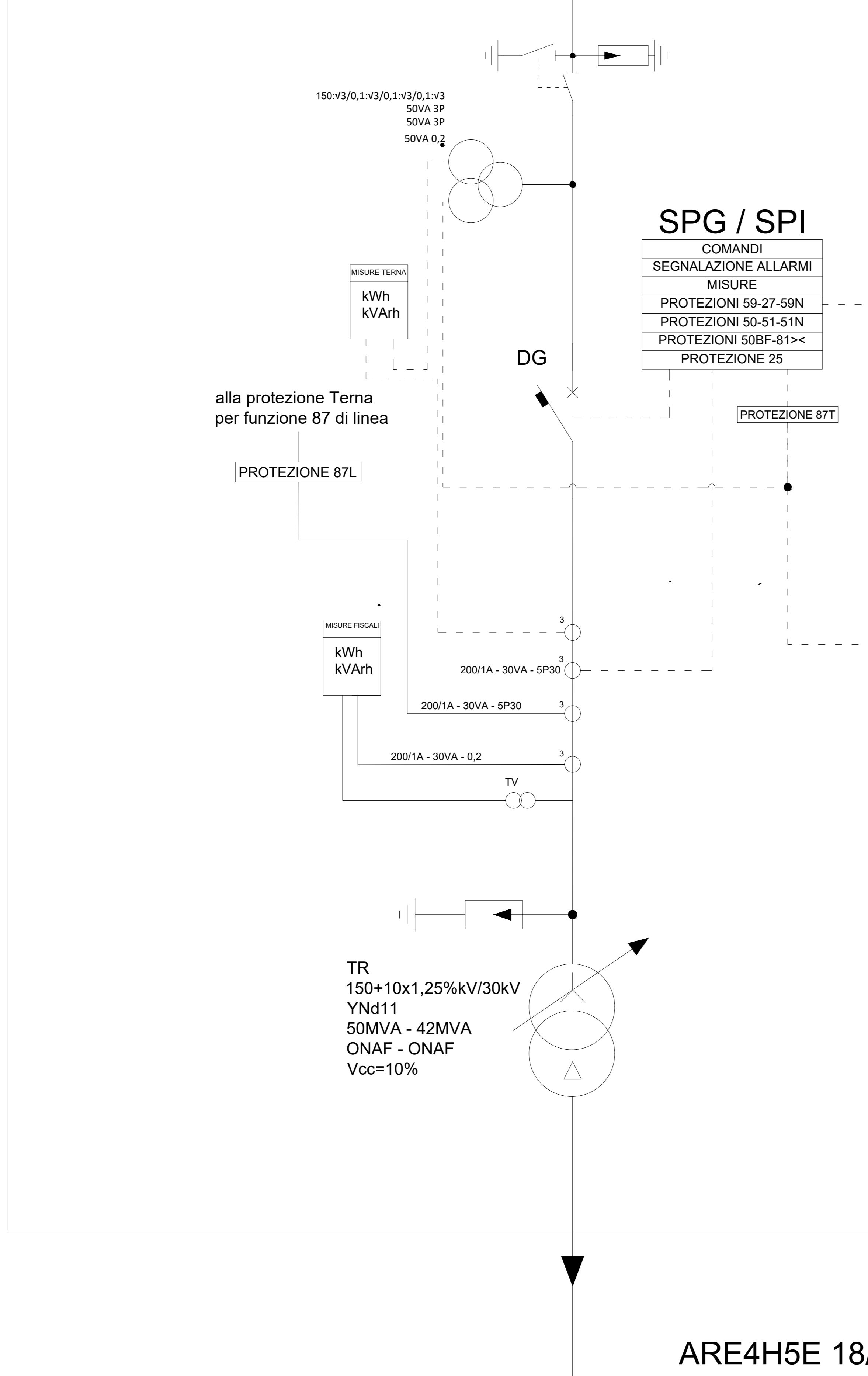


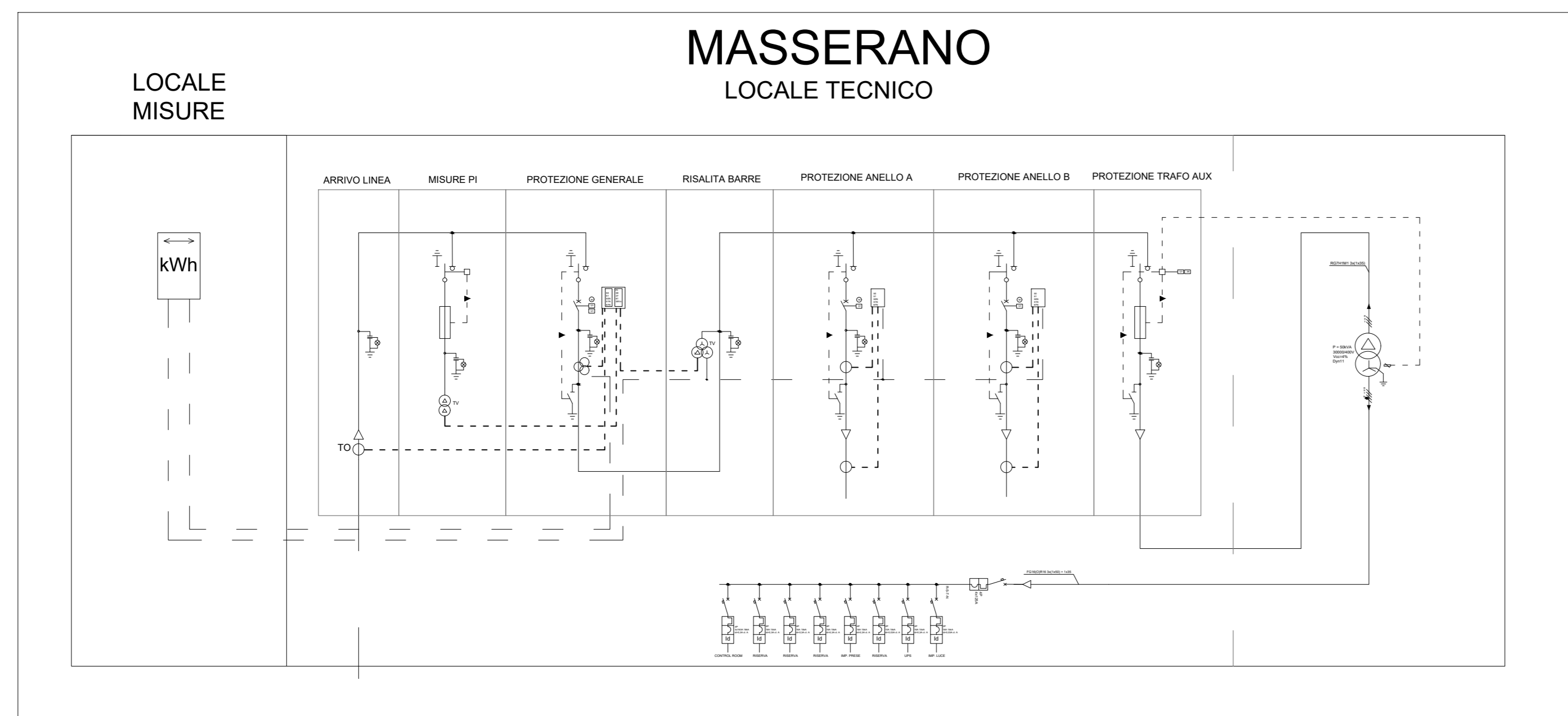
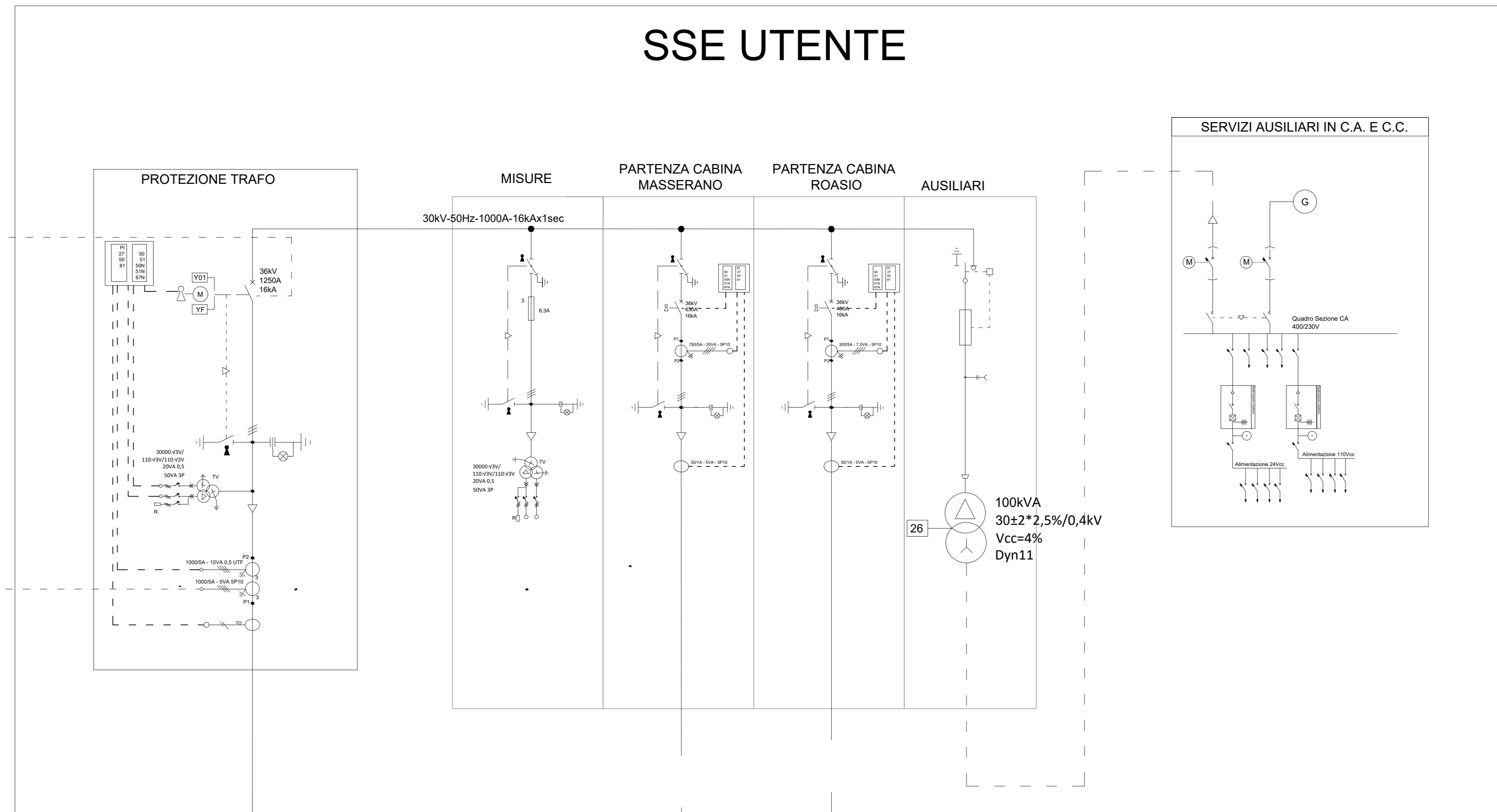
ARRIVO LINEA
150kV IN CAVO

STAZIONE 150kV

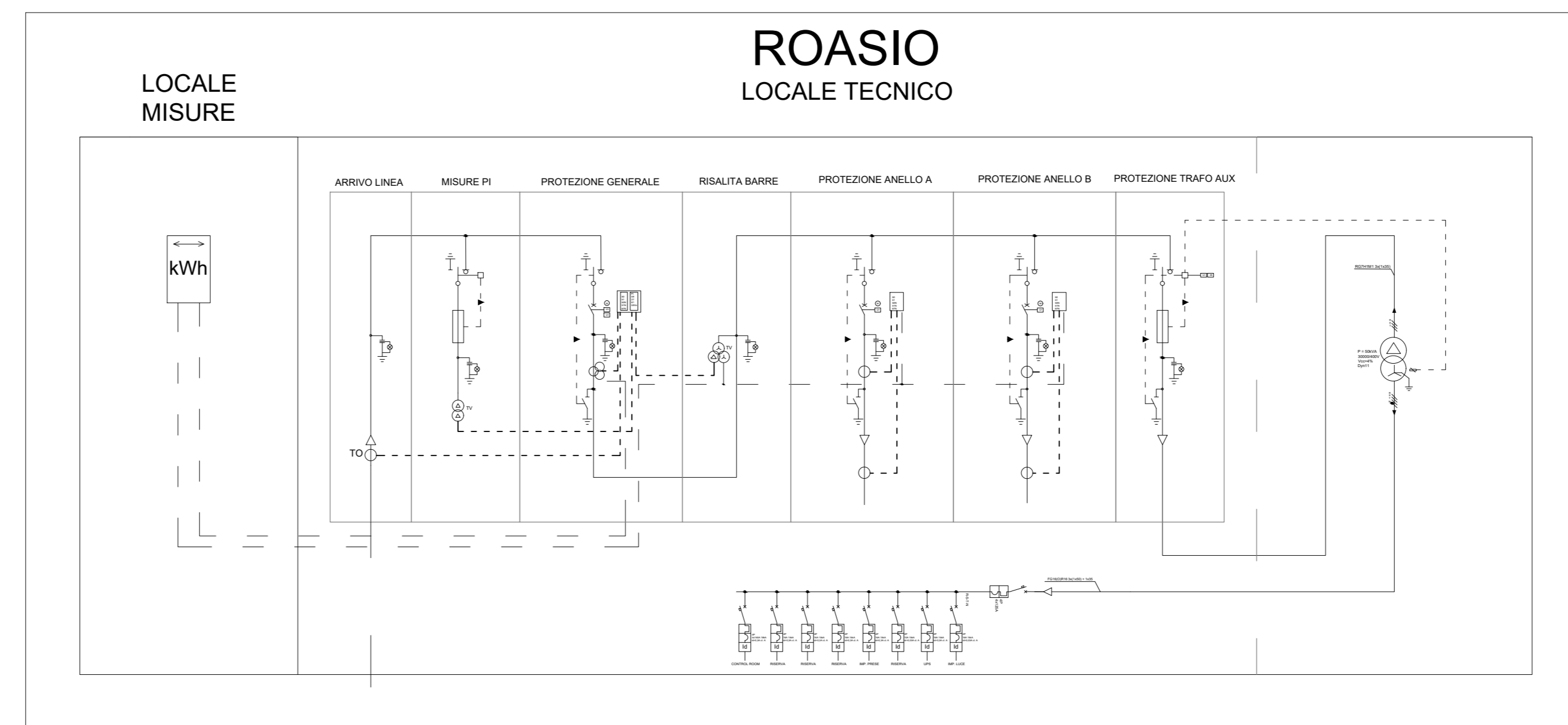


ARE4H5E 18/30kV

SSE UTENTE



ARE4H5EX 18/30kV 3x(1x400)mmq



ARE4H5EX 18/30kV 3x(1x150)mmq

REGIONE PIEMONTE
Provincia di Biella - Provincia di Vercelli
Comune di Masserano - Comune di Roasio

**FATTORIA SOLARE DEL PRINCIPE
FATTORIA SOLARE ROGGIA BARDESA**
Provvedimento Autorizzativo Unico Regionale
FER - SVILUPPO FOTOVOLTAICO

COORDINAMENTO GENERALE
REN Solar s.p.a.
Romana Energy
REN SOLAR ONE S.p.A.
P.IVA 0289240027

PROGETTISTA
Arch. Luca Menci
mail: luca.menci@studiamenci.com

PROPRONTE
REN 150 SRL **REN 152 SRL**
Sella Santa Caterina 21 - 16123 Genova mail: ren150@pec.it P.IVA: 0289880094
Sella Santa Caterina 21 - 16123 Genova mail: ren152@pec.it P.IVA: 0289800090

TITOLO ELABORATO
Schema elettrico cabina primaria trasformazione utente MR

ELABORATO 4.5 PARAGRAFO 4 - Opere impiantistiche

DATA 17/07/2021 CODICE ELABORATO MR-4.5-TR_MR-OI-0

REDATTO DA Pietro Mazzarella APPROVATO DA Luca Menci

Progettista **TIMBRE E FIRME** Consulenza Ambientale
AMBITER s.p.a.
Pietro Mazzarella
Luca Menci

Proprietario
REN 150 S.p.A.
REN 152 S.p.A.
Marco Tassinari
(Firmato digitalmente)