

B.F. Srl - sito di Cossato (BI)

Ampliamento ed introduzione di alcune modifiche all'impianto di recupero di rifiuti speciali non pericolosi mediante operazione di cui all'allegato C lettera R5 della Parte IV del D. Lgs. 152/06 e ss.mm.ii., con quantità trattata superiore a 10 t/g - procedura di V.I.A. fase di Verifica di Assoggettabilità a V.I.A

DOCUMENTAZIONE FOTOGRAFICA INTEGRATIVA come da richiesta della Soprintendenza Archeologia Belle Arti e Paesaggio per le province di Biella, Novara, Verbano-Cusio-Ossola e Vercelli.

2. IMMAGINI DALL'ESTERNO DEL SITO VERSO L'INTERNO CON VISTE A PIU' AMPIO RAGGIO

Punti di ripresa esterni al sito

Torrente Strona

PV14

via Amendola

PV13



PV15

Torrente Strona

PVcX

SP 232

PV6

Torrente Cervo

PV5

Castello di Castellengo

PV5 – Castello di Castellengo – Dettaglio punto di ripresa



Vista da Sony (h. 1,5m)



Vista da Drone (h. 25m)



PROVINCIA DI BIELLA - P. 01 - REG. UFFICIALE - 0020472 - Ingresso: 27/09/2021 - 06:48

PV5 – Castello di Castellengo – Fotografia nr. 1

altezza di ripresa dal piano campagna: ~ 1,5 metri

fotocamera: **SONY, ILCE-7M3** - obiettivo: **FE 24-105mm F4 G OSS** - angolo di visione: **84°**



PV5 – Castello di Castellengo – Fotografia nr. 1

altezza di ripresa dal piano campagna: ~ 1,5 metri

fotocamera: **SONY, ILCE-7M3** - obiettivo: **FE 24-105mm F4 G OSS** - angolo di visione: **84°**



Sito in esame



PV5 – Castello di Castellengo – Fotografia nr. 2

altezza di ripresa dal piano campagna: ~ 25 metri

fotocamera: DJI MAVIC MINI, drone – focal length (35mm): 24mm



PV5 – Castello di Castellengo – Fotografia nr. 2

altezza di ripresa dal piano campagna: ~ 25 metri

fotocamera: DJI MAVIC MINI, drone – focal length (35mm): 24mm



Sito in esame



PV6 – SP 232 – Fotografia nr. 1

altezza di ripresa dal piano campagna: ~ 1,5 metri

fotocamera: SONY, ILCE-7M3 - obiettivo: FE 24-105mm F4 G OSS - angolo di visione: 84°



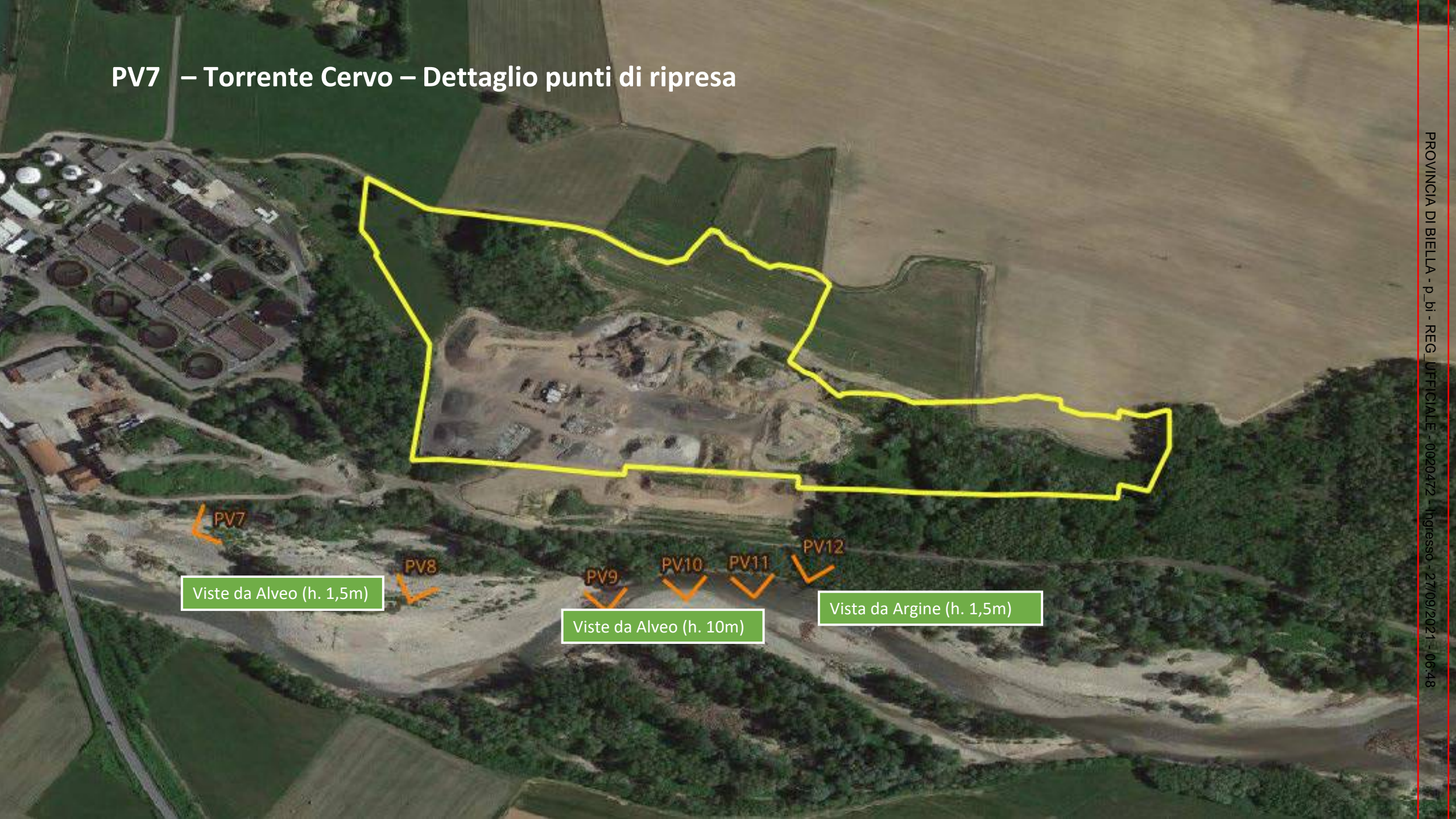
PV6 – SP 232 – Fotografia nr. 1

altezza di ripresa dal piano campagna: ~ 1,5 metri

fotocamera: SONY, ILCE-7M3 - obiettivo: FE 24-105mm F4 G OSS - angolo di visione: 84°

Sito in esame

PV7 – Torrente Cervo – Dettaglio punti di ripresa



PV7
Viste da Alveo (h. 1,5m)

PV8

PV9
Viste da Alveo (h. 10m)

PV10

PV11

PV12
Vista da Argine (h. 1,5m)

PV7 – Torrente Cervo – Fotografia nr. 1

altezza di ripresa dal piano campagna: ~ 1,5 metri

fotocamera: **SONY ILCE-7M3** - obiettivo: **FE 24-105mm F4 G OSS** - angolo di visione: **84°**



PV7 – Torrente Cervo – Fotografia nr. 1

altezza di ripresa dal piano campagna: ~ 1,5 metri

fotocamera: SONY ILCE-7M3 - obiettivo: FE 24-105mm F4 G OSS - angolo di visione: 84°

Sito in esame



PV8 – Torrente Cervo – Fotografia nr. 2

altezza di ripresa dal piano campagna: 1,5 metri

fotocamera: SONY, ILCE-7M3 - obiettivo: FE 24-105mm F4 G OSS - angolo di visione: 84°



PV8 – Torrente Cervo – Fotografia nr. 2

altezza di ripresa dal piano campagna: 1,5 metri

fotocamera: SONY, ILCE-7M3 - obiettivo: FE 24-105mm F4 G OSS - angolo di visione: 84°



Sito in esame



PV9 – Torrente Cervo – Fotografia nr. 3

altezza di ripresa dal piano campagna: ~ 10 metri

fotocamera: DJI MAVIC MINI, drone – focal length (35mm): 24mm



PV10 – Torrente Cervo – Fotografia nr. 4

altezza di ripresa dal piano campagna: ~ 10 metri

fotocamera: DJI MAVIC MINI, drone – focal length (35mm): 24mm



PV11 – Torrente Cervo – Fotografia nr. 5

altezza di ripresa dal piano campagna: ~ 10 metri

fotocamera: DJI MAVIC MINI, drone – focal length (35mm): 24mm



PROVINCIA DI PAVIA - P. 01 - REG. UFFICIALE - 0020472 - Ingresso - 27/09/2021 - 06:48

PV12 – Torrente Cervo – Fotografia nr. 6

altezza di ripresa dal piano campagna: ~ 1,5 metri

fotocamera: SONY, ILCE-7M3 - obiettivo: FE 24-105mm F4 G OSS - angolo di visione: 84°



PV13 – via Amendola – Panoramica



Sito in esame

SP 232

PV13 – via Amendola – Fotografia nr. 1

altezza di ripresa dal piano campagna: ~ 1,5 metri

fotocamera: **SONY, ILCE-7M3** - obiettivo: **FE 24-105mm F4 G OSS** - angolo di visione: **84°**



PV13 – via Amendola – Fotografia nr. 1

altezza di ripresa dal piano campagna: ~ 1,5 metri

fotocamera: **SONY, ILCE-7M3** - obiettivo: **FE 24-105mm F4 G OSS** - angolo di visione: **84°**



Sito in esame



PV14 – torrente Strona – Fotografia nr. 1

altezza di ripresa dal piano campagna: ~ 1,5 metri

fotocamera: **SONY, ILCE-7M3** - obiettivo: **FE 24-105mm F4 G OSS** - angolo di visione: **84°**



PV14 – torrente Strona – Fotografia nr. 1

altezza di ripresa dal piano campagna: ~ 1,5 metri

fotocamera: **SONY, ILCE-7M3** - obiettivo: **FE 24-105mm F4 G OSS** - angolo di visione: **84°**

Sito in esame

PV14 – Torrente Strona – Fotografia nr. 2

altezza di ripresa dal piano campagna: ~ 10 metri

fotocamera: DJI MAVIC MINI, drone – focal length (35mm): 24mm



Sito in esame

