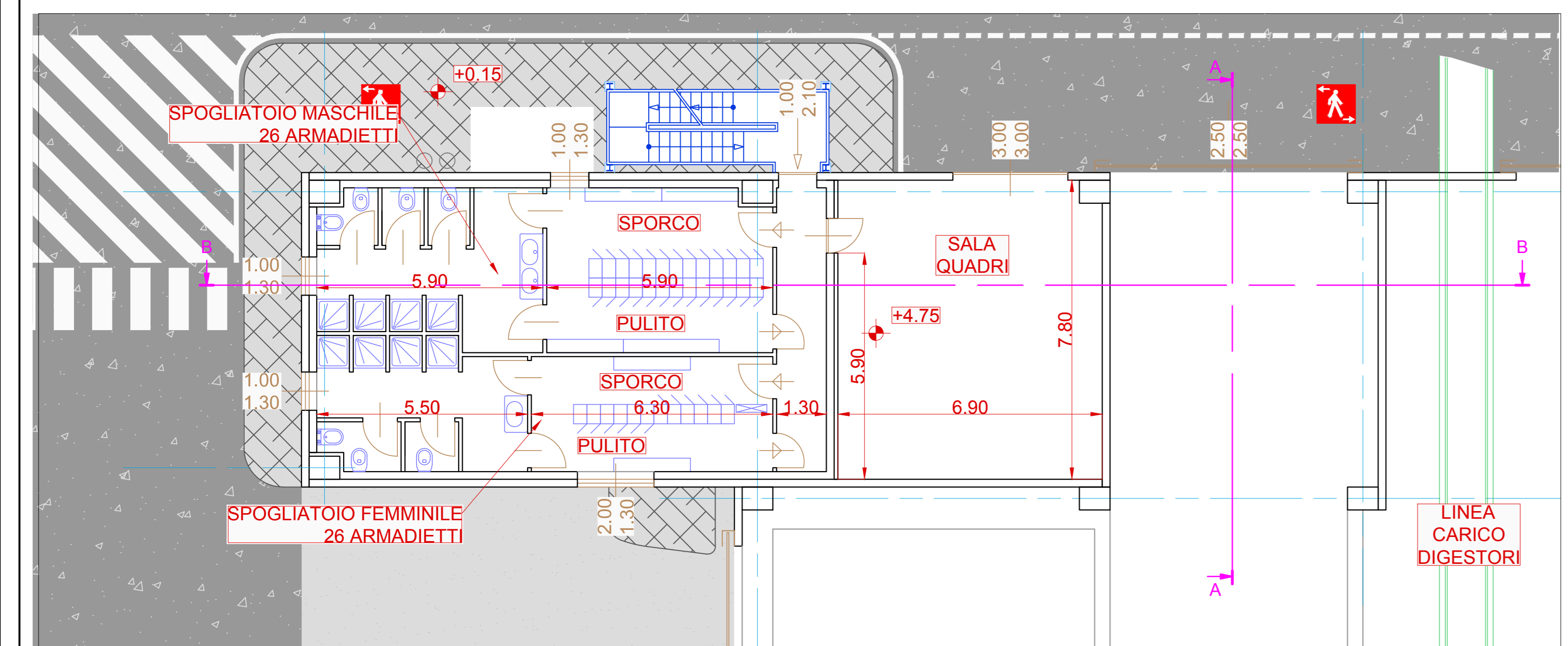
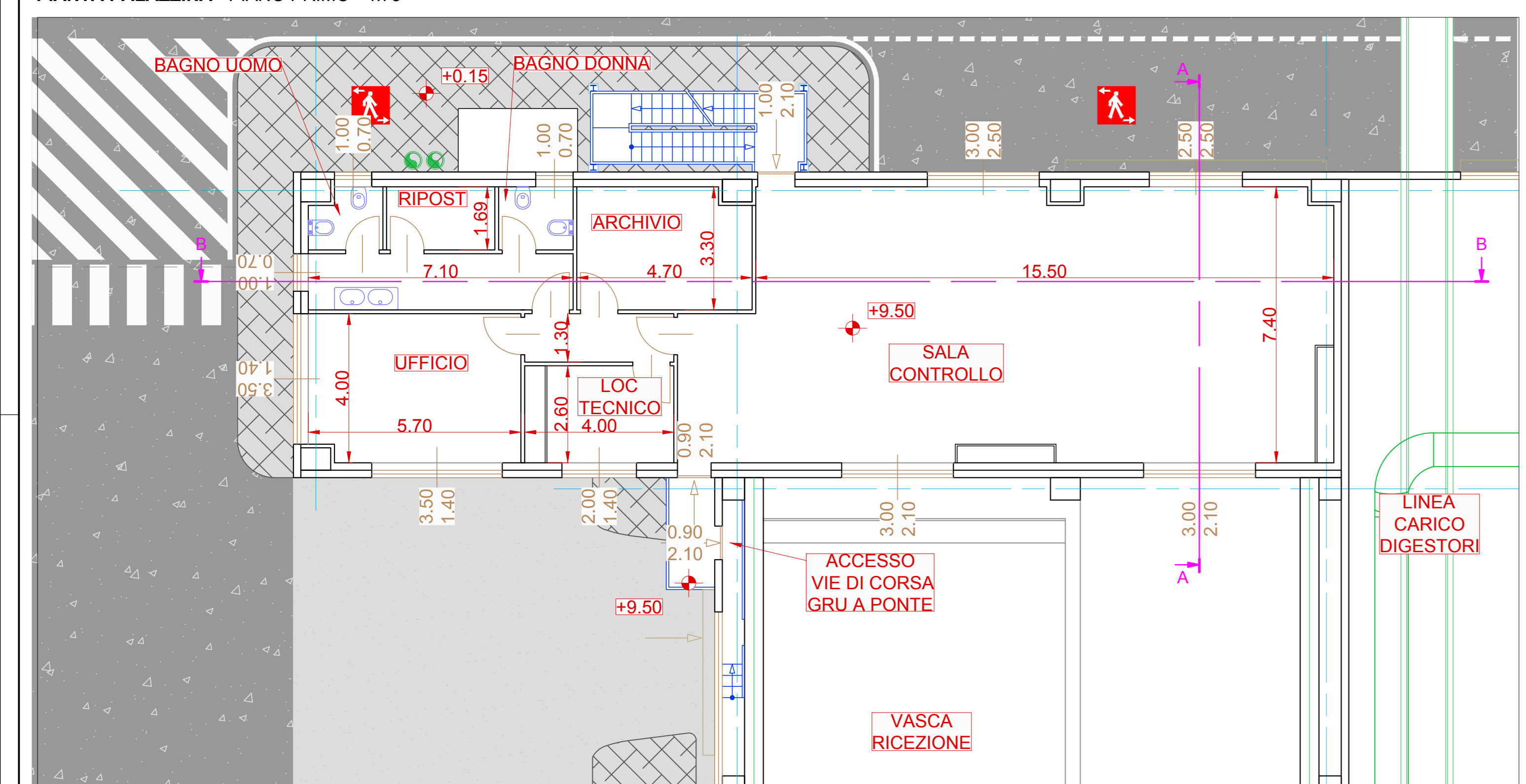


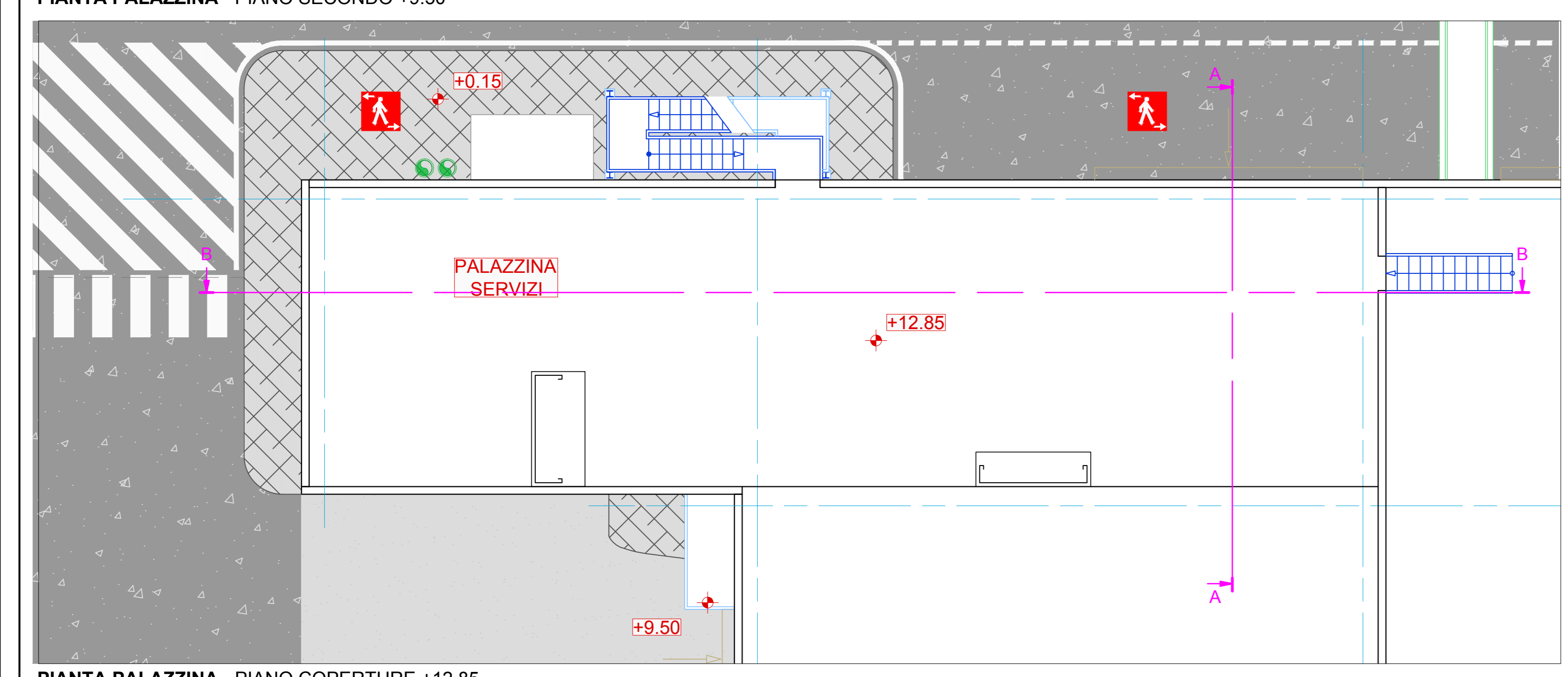
PIANTA PALAZZINA - PIANO TERRA 0.00



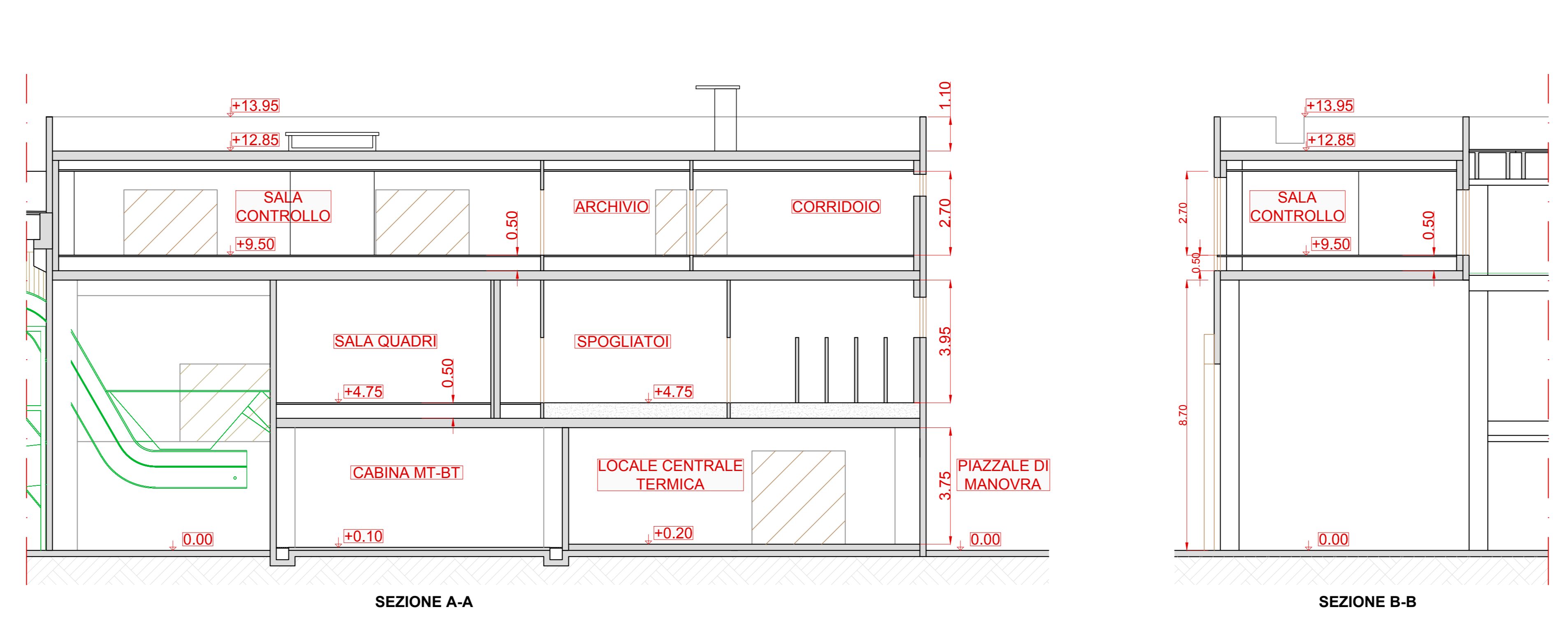
PIANTA PALAZZINA - PIANO PRIMO +4.75



PIANTA PALAZZINA - PIANO SECONDO +9.50

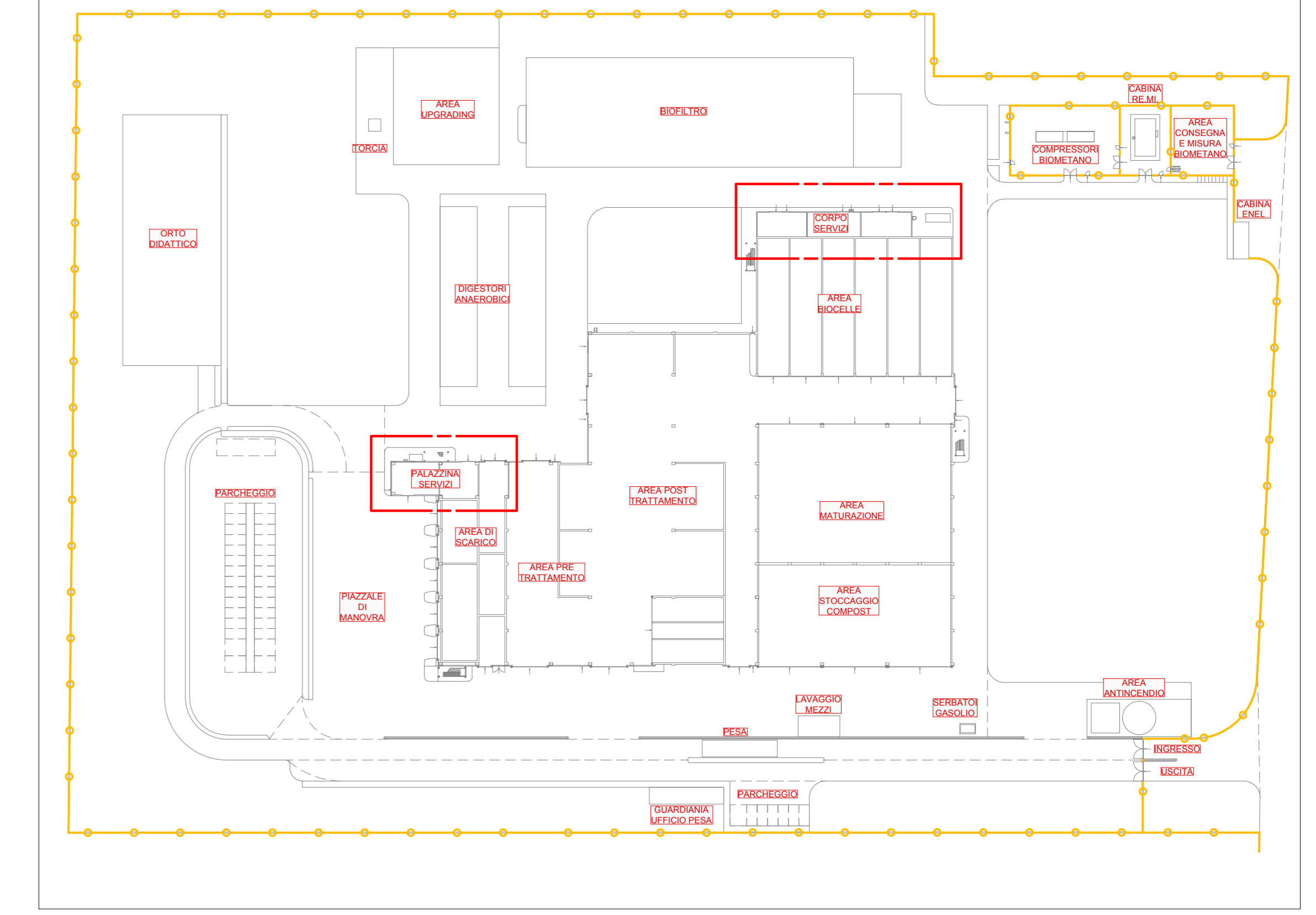


PIANTA PALAZZINA - PIANO COPERTURE +12.85

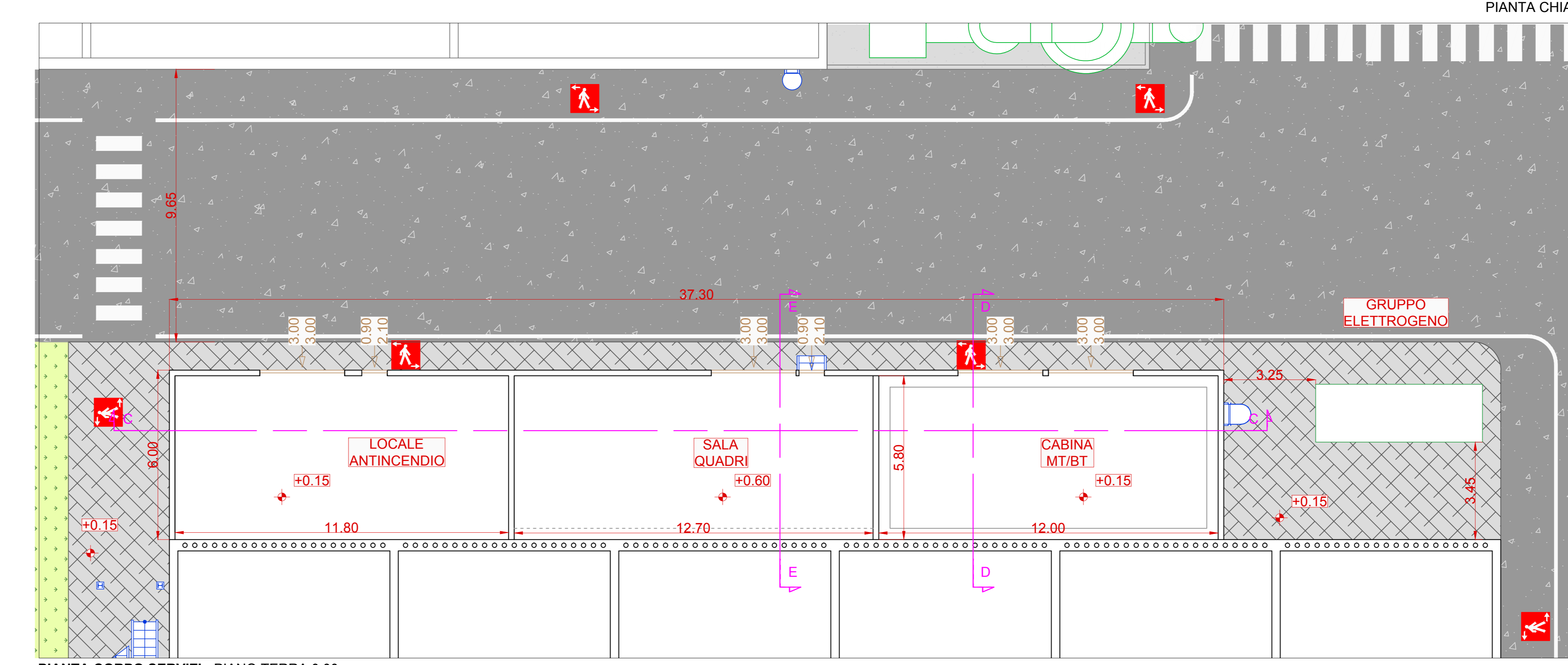


SEZIONE A-A

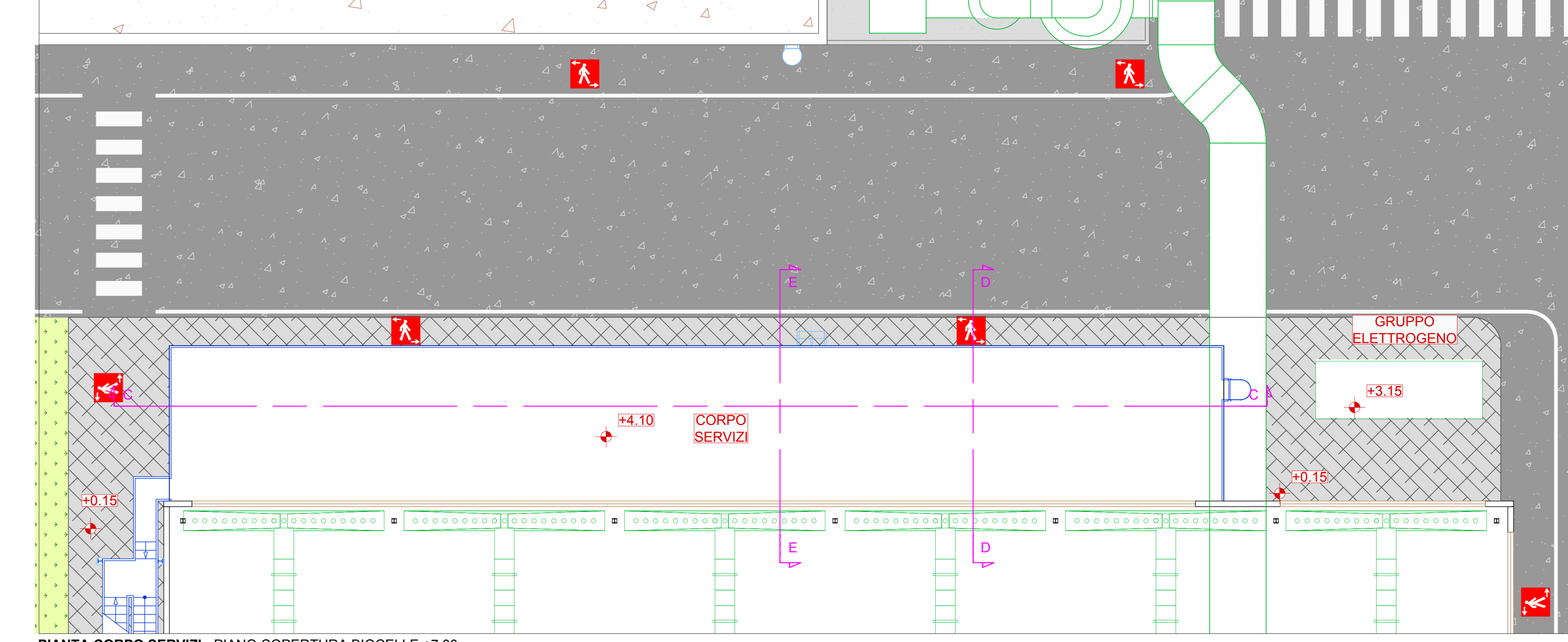
SEZIONE B-B



PIANTA CHIAVE



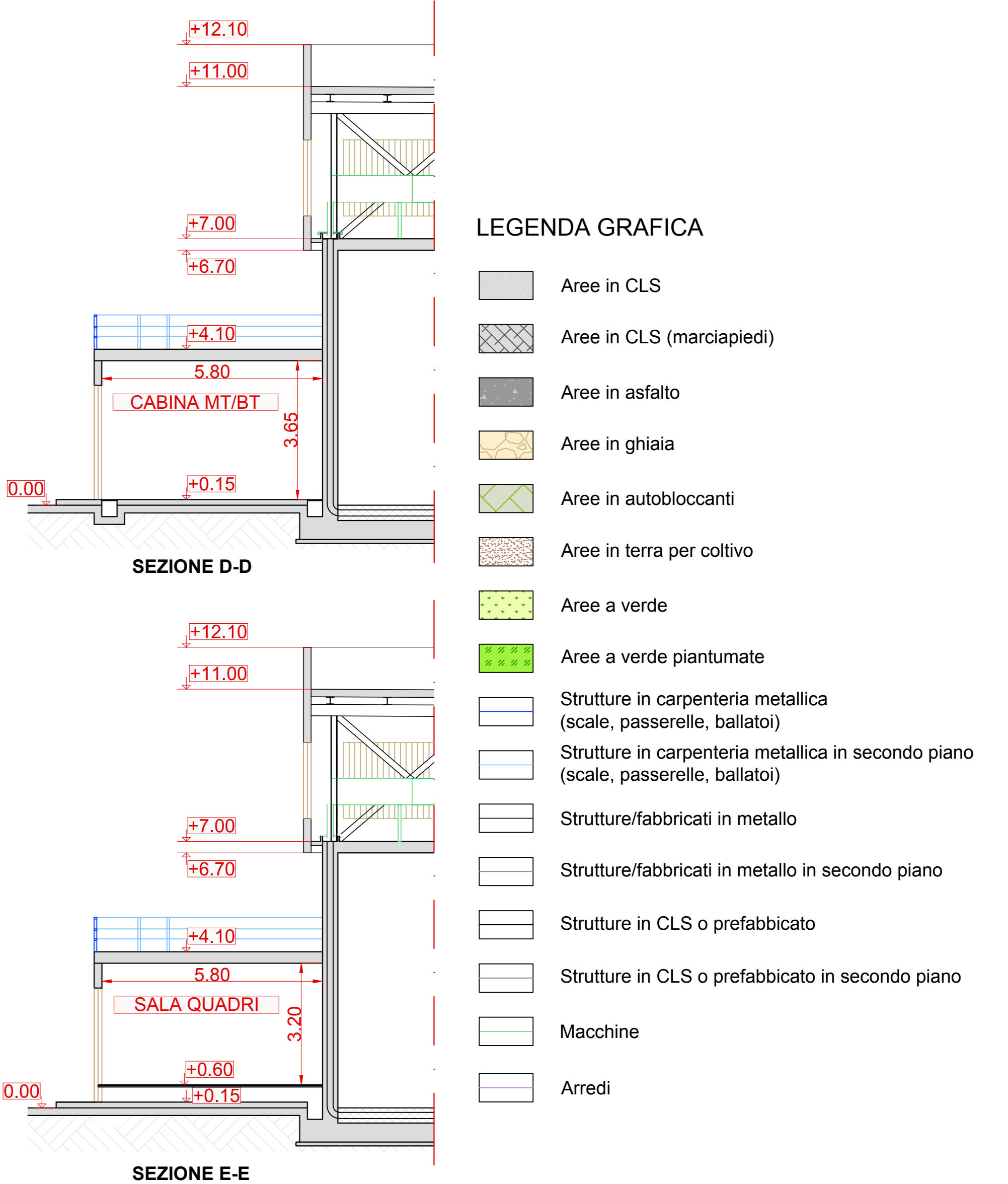
PIANTA CORPO SERVIZI - PIANO TERRA 0.00



PIANTA CORPO SERVIZI - PIANO COPERTURA BIOCCELLE +7.00



SEZIONE C-C



SEZIONE D-D

SEZIONE E-E

NB: La quota relativa di progetto 0,00 corrisponde alla quota assoluta +221.30 m

Numero documento interno CAVP03-CP-AA200-R00		Dettaglio da	
		Titolo progetto Nuovo impianto di trattamento e recupero della frazione organica da raccolta differenziata Località Gerbido Comune di Cavaglià (BI)	
AZA Ambiente S.p.A. Ingegneria Ambiente Via Olgettina 25 20132 Milano T (+39) 02 2729 81 ingegneria.ambiente@a2a.eu www.a2ambiente.eu		Titolo documento Aree di scarico e pre trattamento meccanico Piante e sezioni	
Verifica	P. Agustoni	Approvazione	P. Rossignoli
Numero tavola			
<b>Tav. 6</b>		Progettista	Comittente
Revisione	00	Data	Luglio 2018
Scala grafica	1:200	Scala portogogo	1:1
Numero lavori	Direttore lavori		
Esecutore lavori		Esecutore lavori	