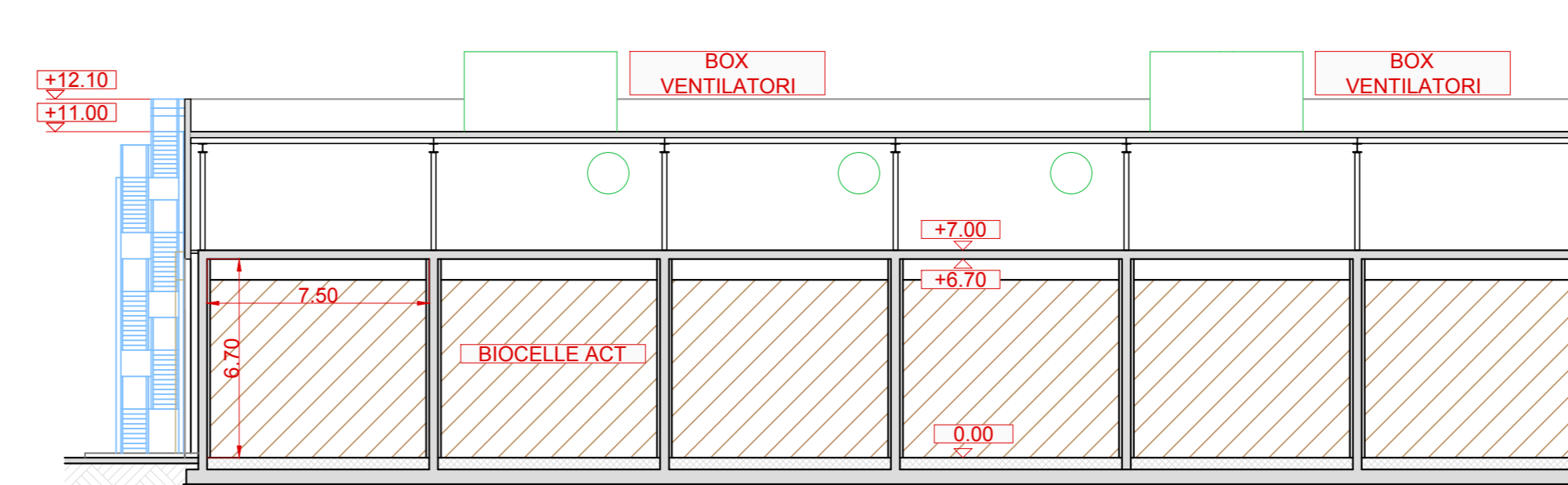
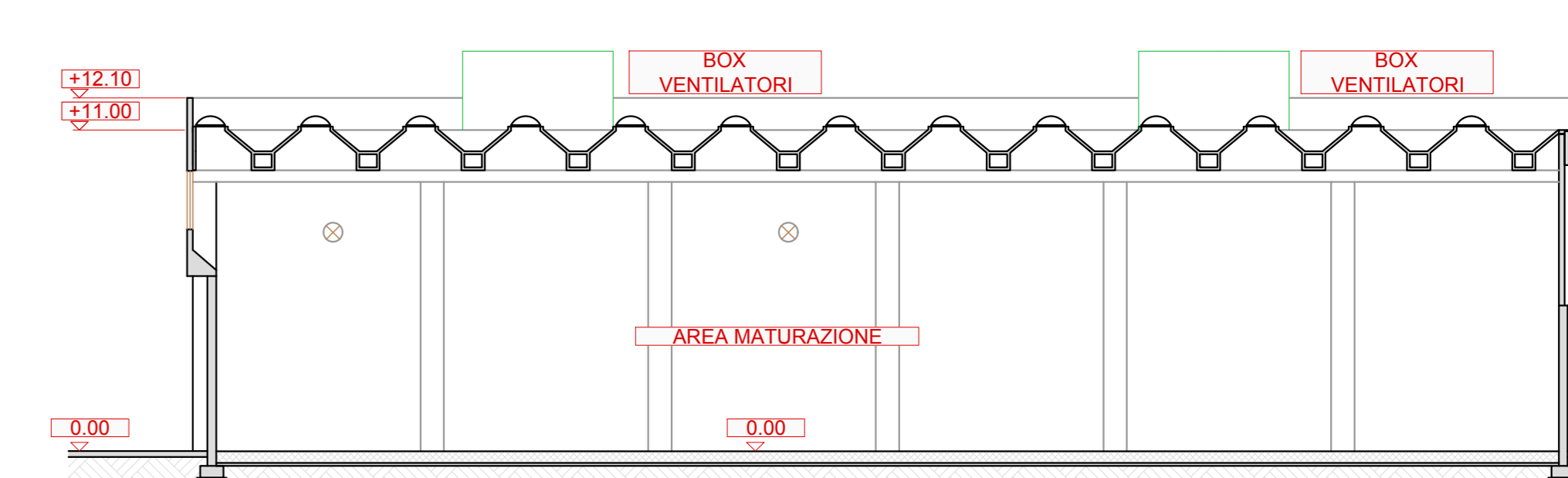


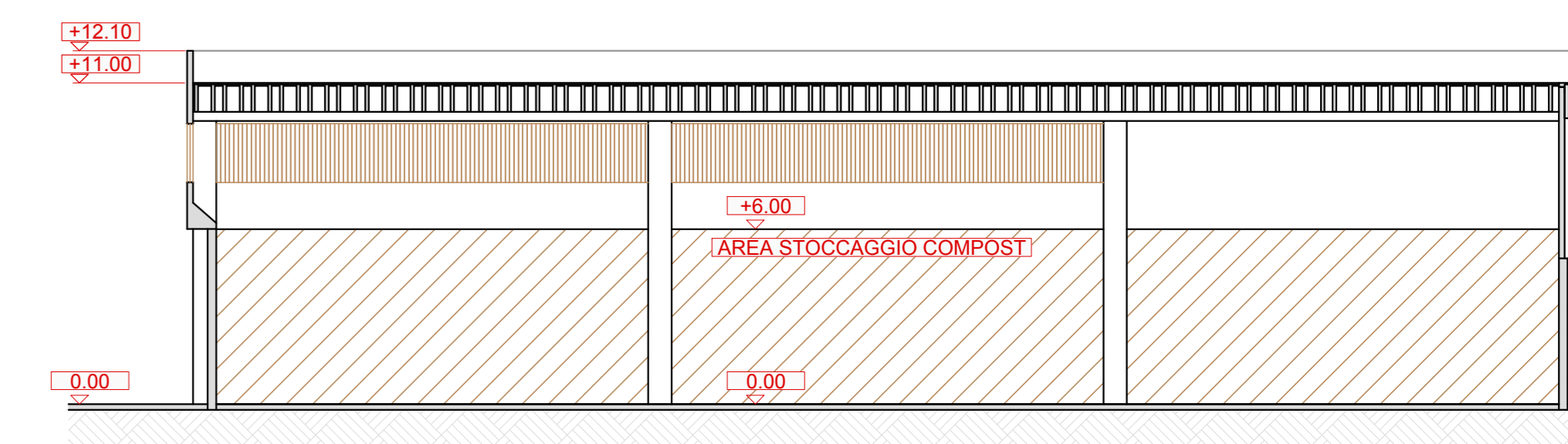
SEZIONE A-A



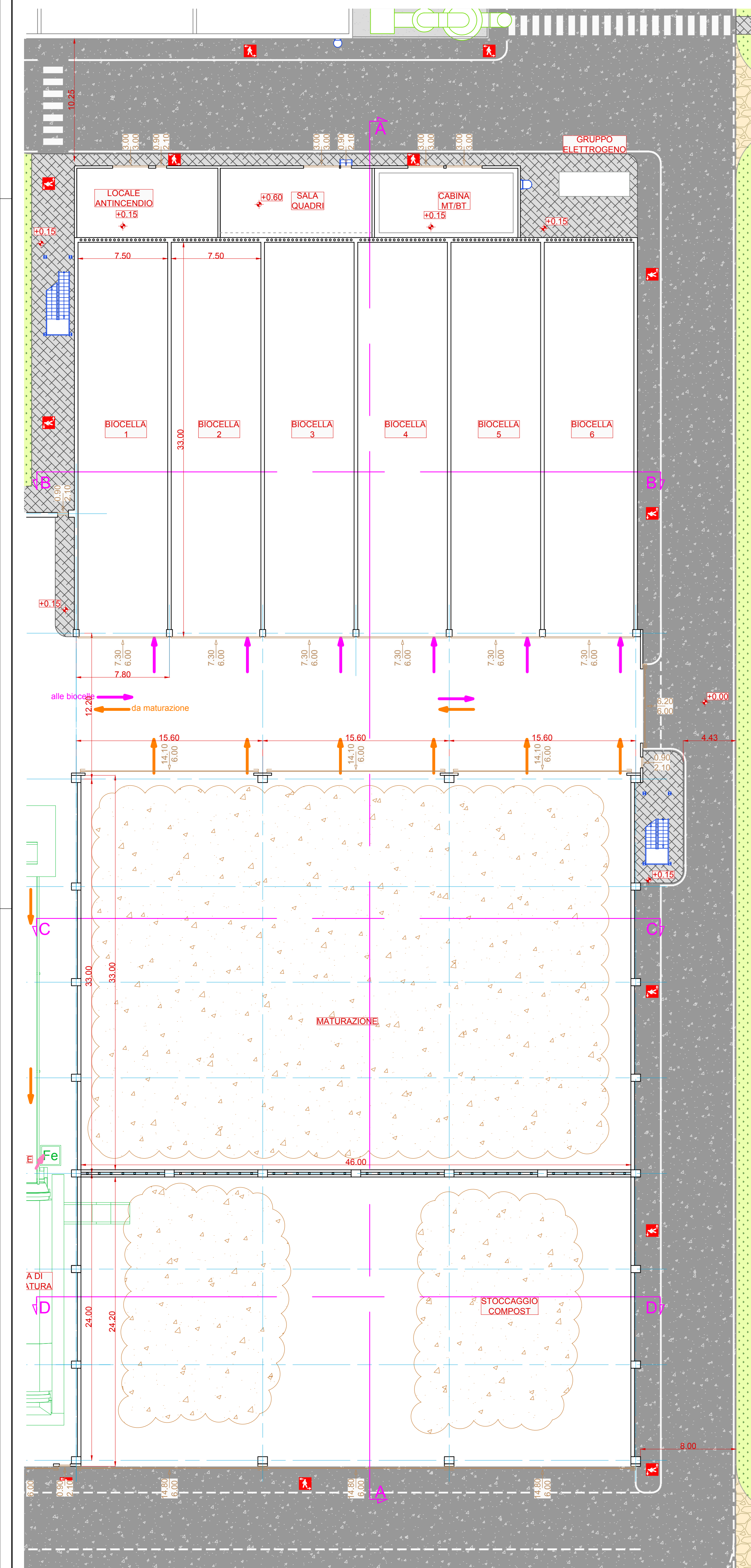
SEZIONE B-B



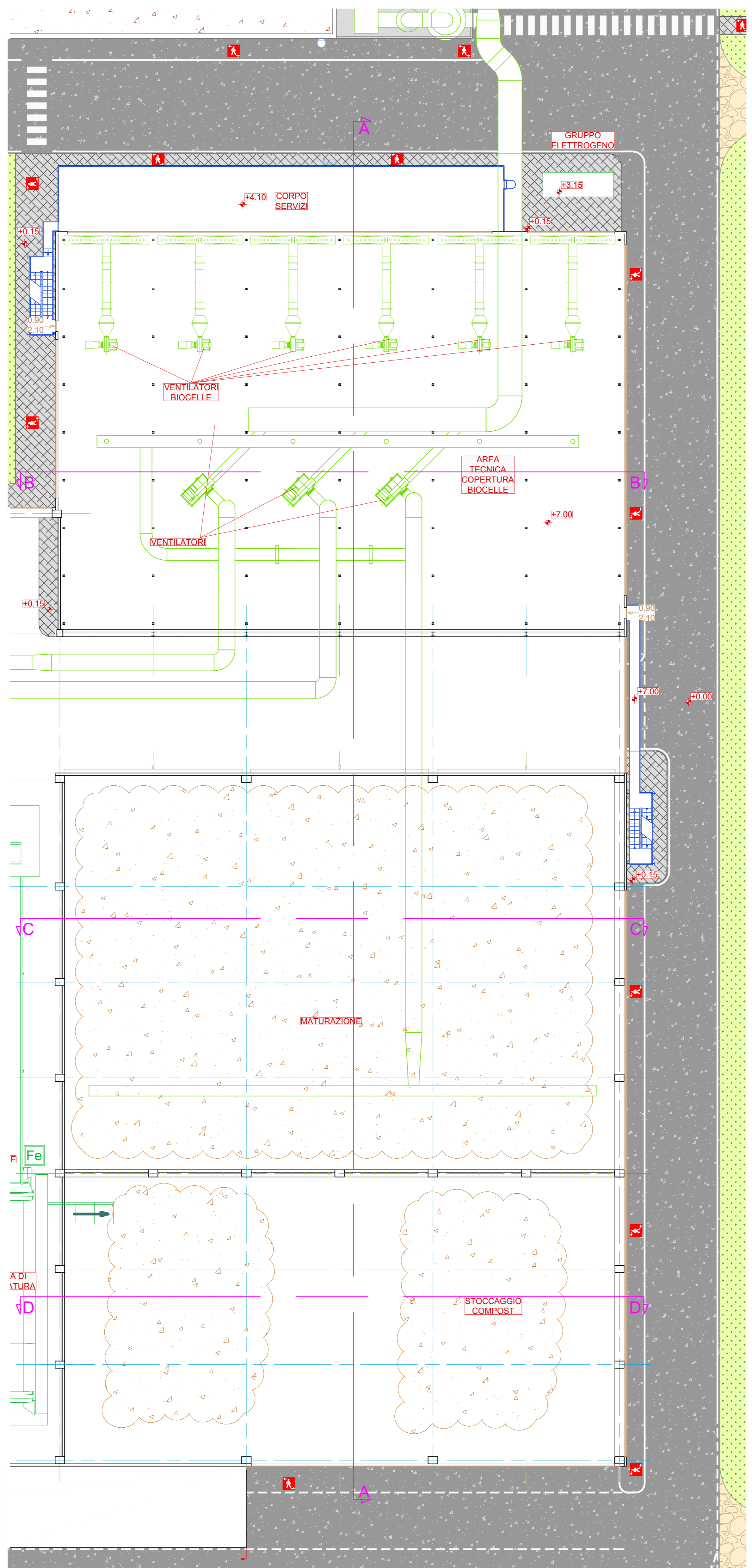
SEZIONE C-C



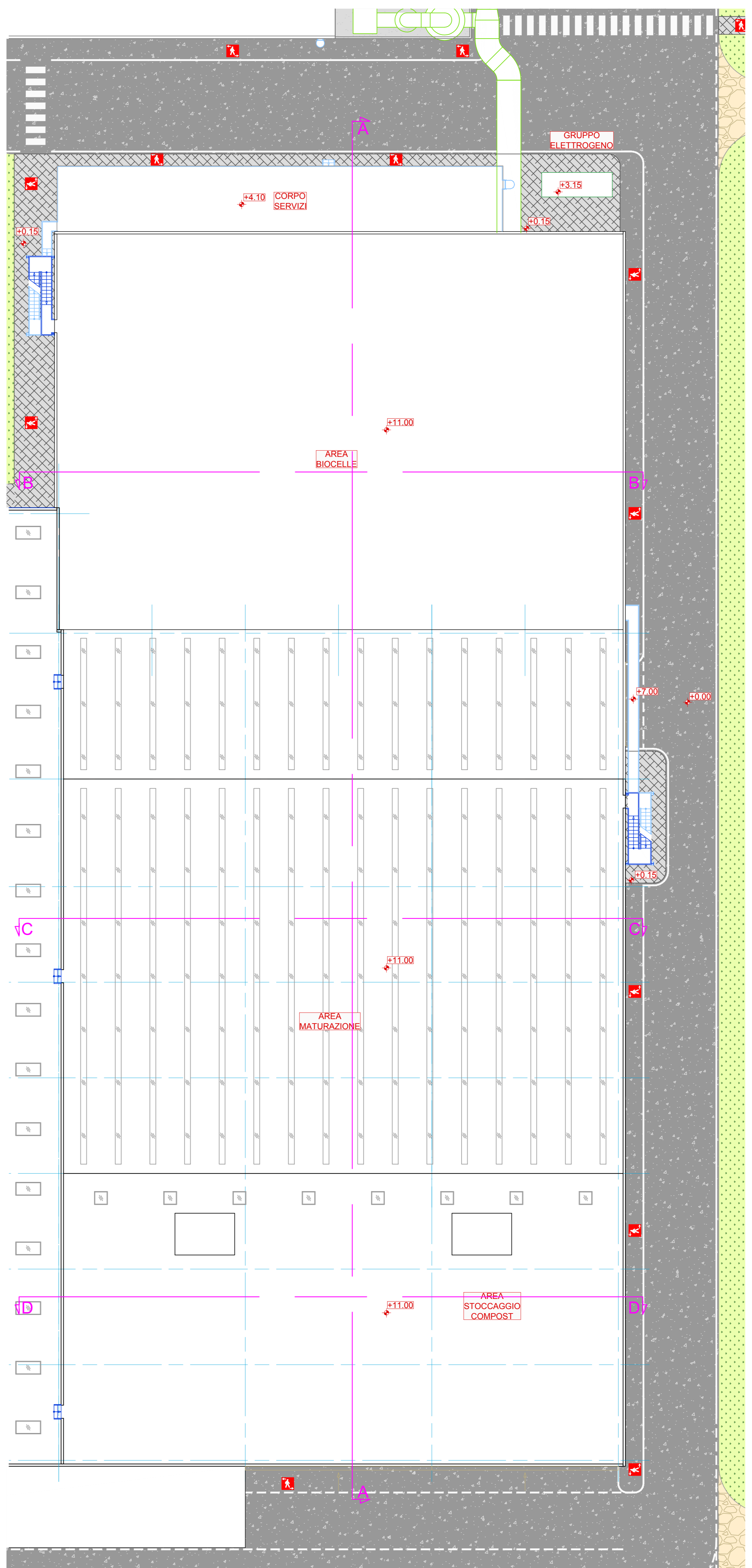
SEZIONE D-D



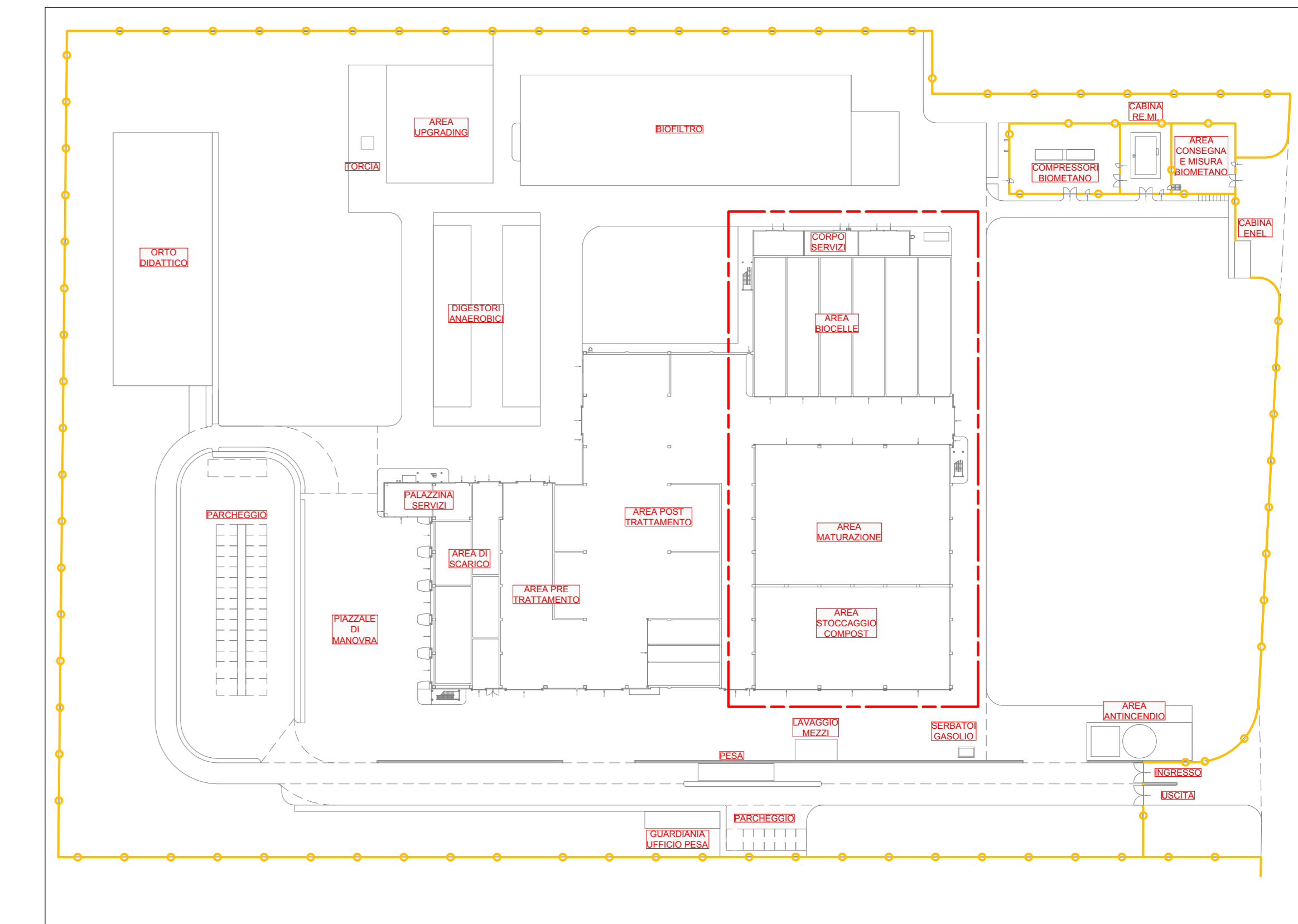
PIANTA PIANO TERRA



PIANTA VIE DI CORSA +9,50



PIANTA COPERTURE



PIANTA CHIAVE

- LEGENDA**
- Flusso digestato
  - Flusso sovrallo fresco >60 mm
  - Flusso miscela
  - Flusso post trattamento aerobico
  - Flusso materiale stabilizzato
  - Flusso sovrallo >100mm
  - Flusso prodotto finito - Compost
  - Flusso scarto leggero - Plastiche
  - Flusso sovrallo pulito 10-100mm
  - Flusso scarti ferrosi

**LEGENDA GRAFICA**

- Aree in CLS
- Aree in CLS (marciapiedi)
- Aree in asfalto
- Aree in ghiaia
- Aree in autobloccanti
- Aree in terra per coltivo
- Aree a verde
- Aree a verde piantumate
- Strutture in carpenteria metallica (scale, passerelle, ballatoi)
- Strutture in carpenteria metallica in secondo piano (scale, passerelle, ballatoi)
- Strutture/fabbricati in metallo
- Strutture/fabbricati in metallo in secondo piano
- Strutture in CLS o prefabbricato
- Strutture in CLS o prefabbricato in secondo piano
- Macchine
- Tubazioni aria
- Arredi

Numero documento interno CAVP03-CO-AA200-R00		Derivato da	
<p><b>a2a ambiente</b></p> <p>AZA Ambiente S.p.A. Ingegneria Ambiente Via Olginate 25 20132 Milano T [+39] 02 2729 81 ingegneria.ambiente@a2a.eu www.a2aambiente.eu</p>		<p>Titolo progetto Nuovo impianto di trattamento e recupero della frazione organica da raccolta differenziata</p> <p>Località Gerbido Comune di Cavaglio (BI)</p>	
		<p>Titolo documento Aree di trattamento aerobico e compostaggio Piante e sezioni</p>	
<p>Verifica P. Agostoni</p>		<p>Approvazione P. Rossignoli</p>	
<p>Numero tavola <b>Tav. 8</b></p>		<p>Progettista </p>	
<p>Revisione 00</p>	<p>Data Luglio 2018</p>	<p>Direttore lavori</p>	<p>Comittente Esecutore lavori</p>
<p>Scala grafica 1:200</p>	<p>Scala planigrafica 1:1</p>		

NB: La quota relativa di progetto 0,00 corrisponde alla quota assoluta +221,30 m