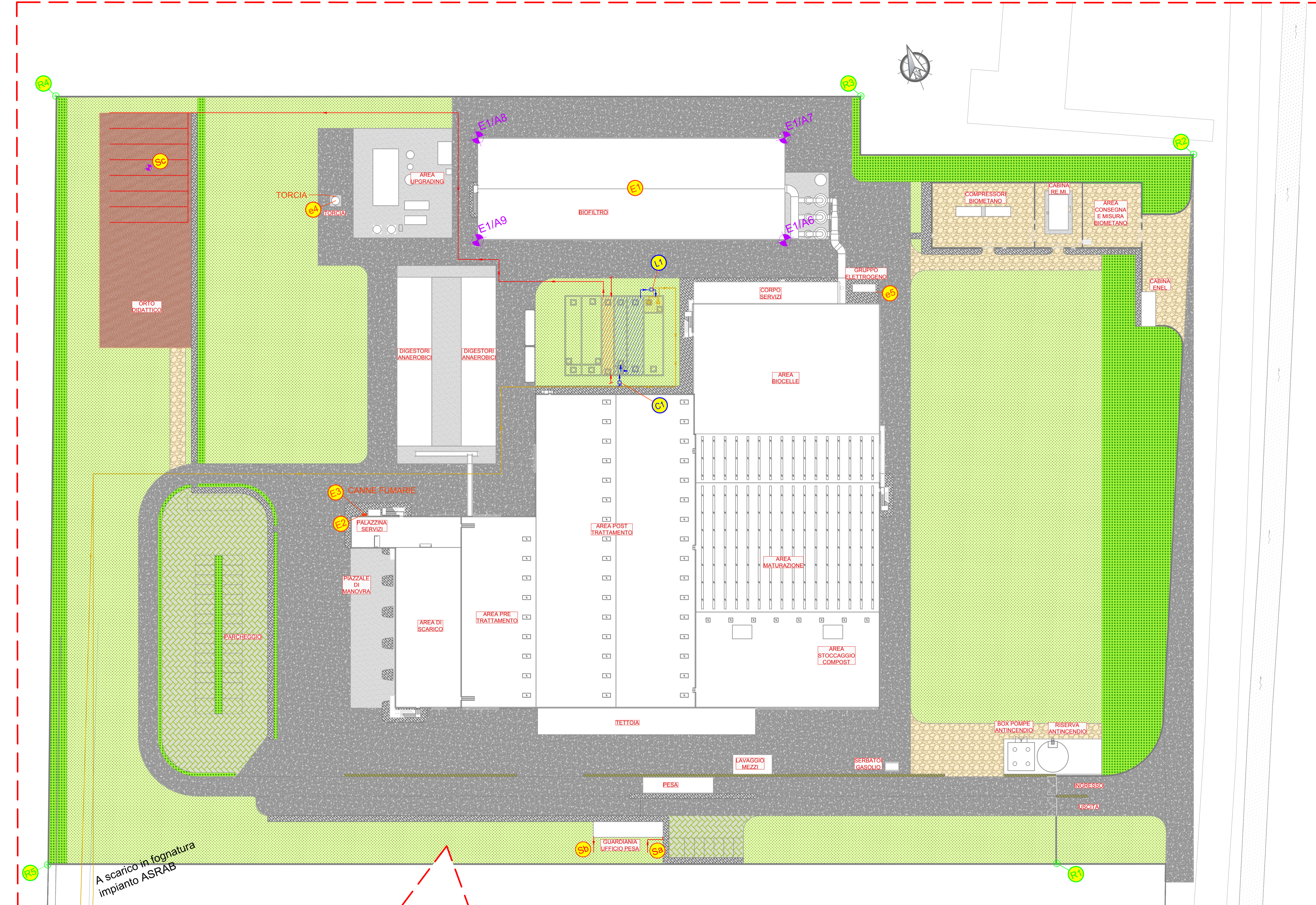
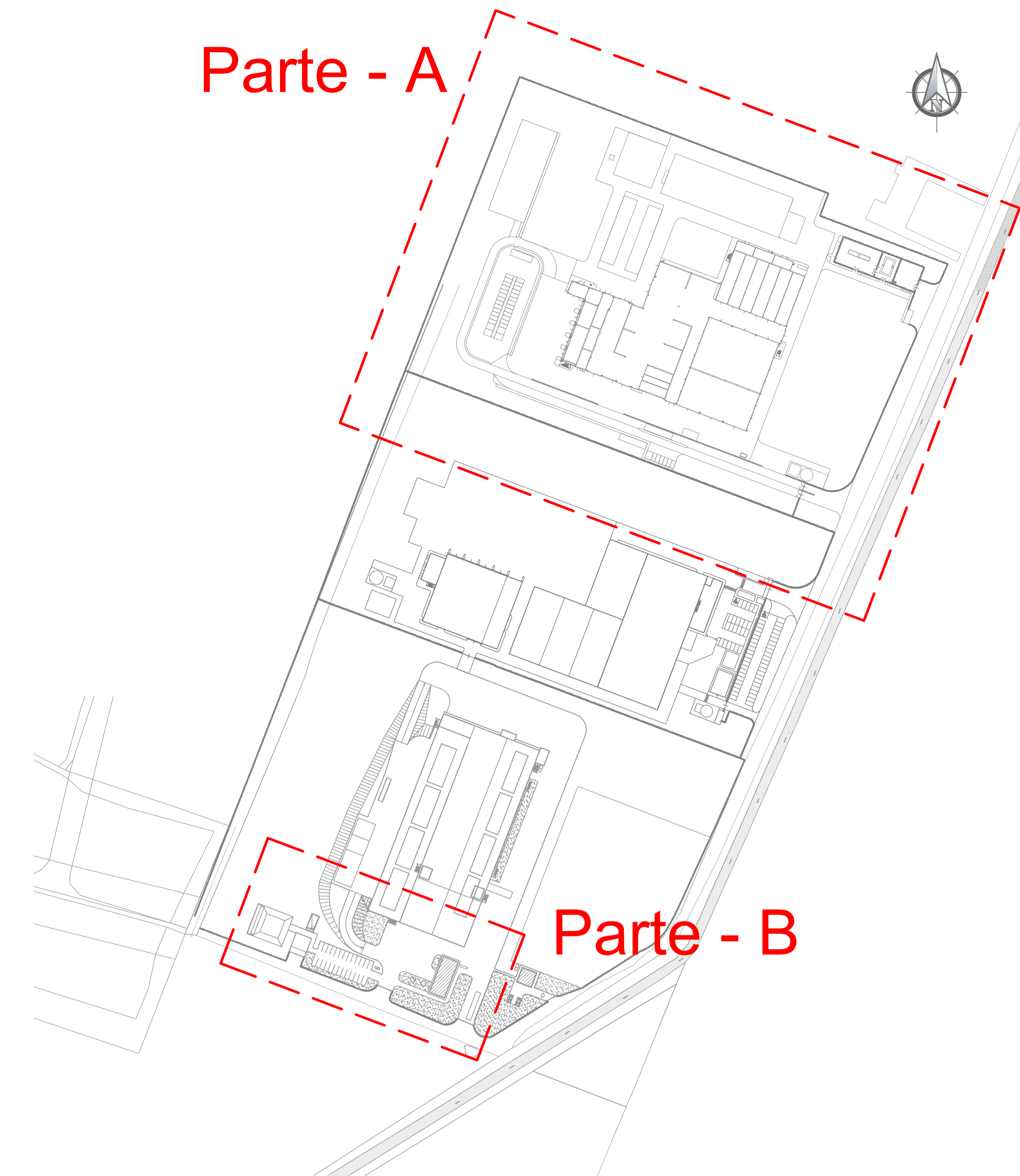


Parte - A

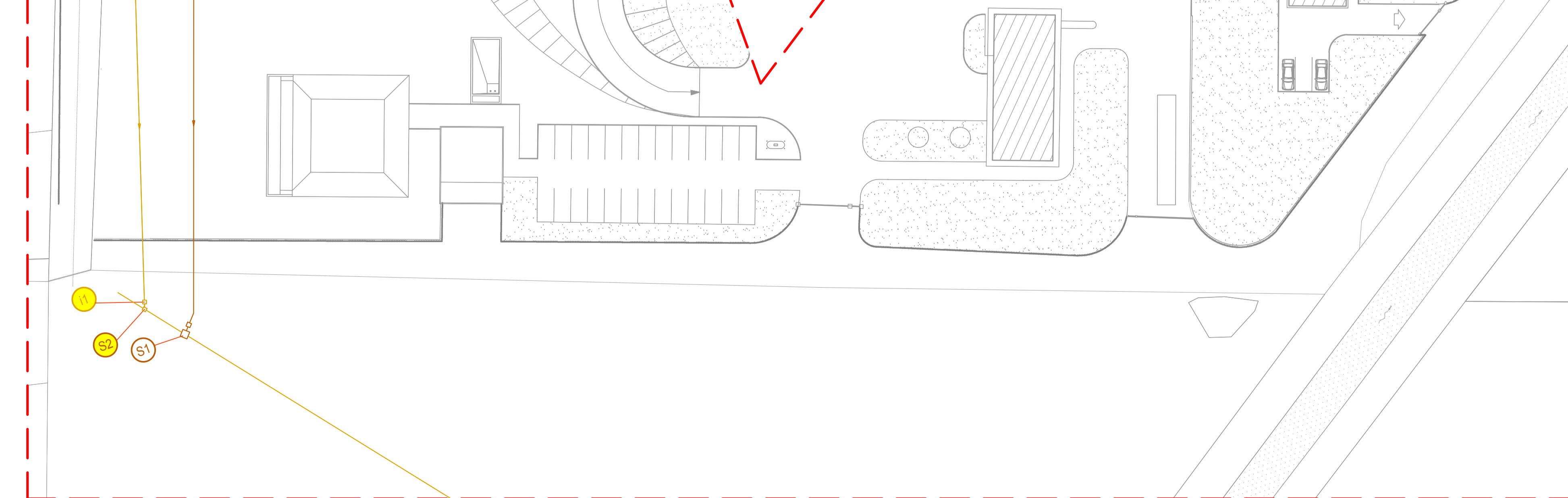


Parte - A



Parte - B

Parte - B



Sistema di riferimento WGS84  
coordinate espresse in sistema UTM

R1	EST: 431607	NORD: 5025915
R2	EST: 431704	NORD: 5026072
R3	EST: 431630	NORD: 5026116
R4	EST: 431437	NORD: 5026189
R5	EST: 431366	NORD: 5026006
E1/a6	EST: 431599	NORD: 5026089
E1/a7	EST: 431608	NORD: 5026113
E1/a8	EST: 431535	NORD: 5026141
E1/a9	EST: 431525	NORD: 5026116
E2	EST: 431473	NORD: 5026061
E3	EST: 431474	NORD: 5026061
e4	EST: 431495	NORD: 5026138
Sc	EST: 431453	NORD: 5026163
Sa	EST: 431511	NORD: 5025956
Sb	EST: 431498	NORD: 5025960

LEGENDA

- (Rn) PUNTI DI MONITORAGGIO EMISSIONI SONORE
- (E1) PUNTO DI EMISSIONE IN ATMOSFERA (Biofiltro)
- (en) PUNTI DI EMISSIONE IN ATMOSFERA NON SIGNIFICATIVI
- (L1) POZZETTO DI CAMPIONAMENTO REFLUI A FOGNATURA
- (S2) PUNTO DI SCARICO REFLUI IN FOGNATURA COMUNALE (IMP. IN PROGETTO)
- (L1) POZZETTO DI CAMPIONAMENTO ACQUE DI SECONDA PIOGGIA A MONTE DELLA VASCA DI POMPAGGIO IN FOGNATURA ESISTENTE
- (C1) POZZETTO DI CAMPIONAMENTO ACQUE DI PRIMA PIOGGIA
- (S1) (S2) (S3) PUNTI DI SCARICO ACQUE BIANCHE DA TETTI (TUBAZIONI DISPERDENTI)
- (S1) PUNTO DI SCARICO REFLUI IN FOGNATURA COMUNALE (IMP. ESISTENTE)
- POZZETTI/VASCHE DI CAMPIONAMENTO/ISPEZIONE
- ACQUE COPERTURE
- ACQUE PIAZZALI
- ACQUE IN FOGNATURA
- RETE FOGNATURA ESISTENTE

NOTA: I LIMITI DELL'IMPIANTO CORRISPONDONO CON I PUNTI DI MONITORAGGIO DELLE EMISSIONI SONORE "Rn"

Numero documento interno: CAVP04-GN-AB103-R00

Derivato da: -

**a2a ambiente**

A2A Ambiente S.p.A.  
Ingegneria Ambiente  
Via Olgettina 25  
20132 Milano  
T [+39] 02 2729 81  
ingegneria.ambiente@a2a.eu  
www.a2ambiente.eu

TITOLO PROGETTO  
Nuovo impianto di trattamento e recupero della frazione organica da raccolta differenziata

Località Gerbido  
Comune di Cavaglià (BI)

TITOLO DOCUMENTO  
Planimetria generale con punti di emissione aria e acqua e monitoraggi ambientali

Verifica: P. Agustoni  
M.T. Giuseppetti

Approvazione: P. Rossignoli

Numero tavola: **Tav. 16**

Revisione: 00  
Data: Luglio 2018

Scala grafica: 1:500  
Scala piottaggio: 1:1

Progettista: **INGEGNERIA DELTA**  
A 2338  
Ingegnere  
Pierluigi  
Rossignoli  
Chimico ed Ambientale  
Indirizzo  
Via S. Maria  
Brescia

Direttore lavori: **INGEGNERIA DELTA**  
A 2338  
Ingegnere  
Pierluigi  
Rossignoli  
Chimico ed Ambientale  
Indirizzo  
Via S. Maria  
Brescia

Esecutore lavori: **INGEGNERIA DELTA**  
A 2338  
Ingegnere  
Pierluigi  
Rossignoli  
Chimico ed Ambientale  
Indirizzo  
Via S. Maria  
Brescia