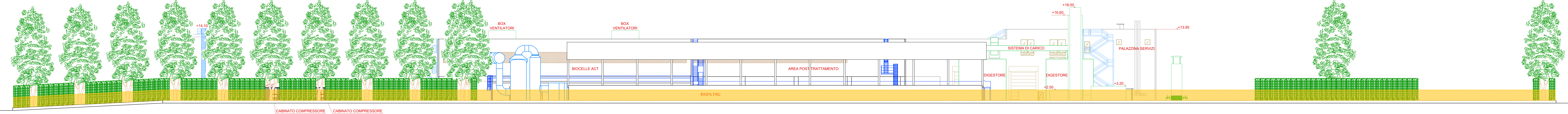
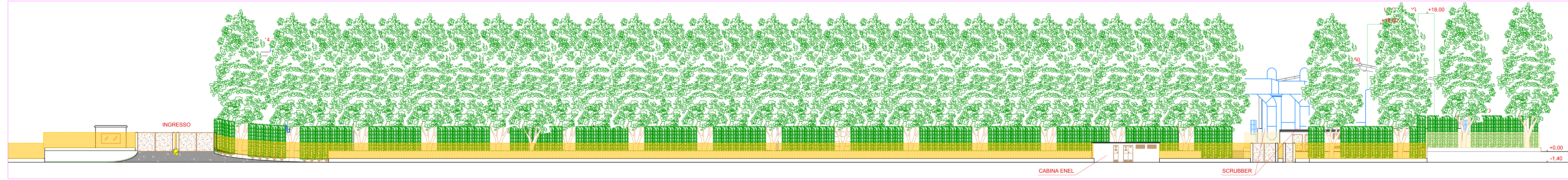


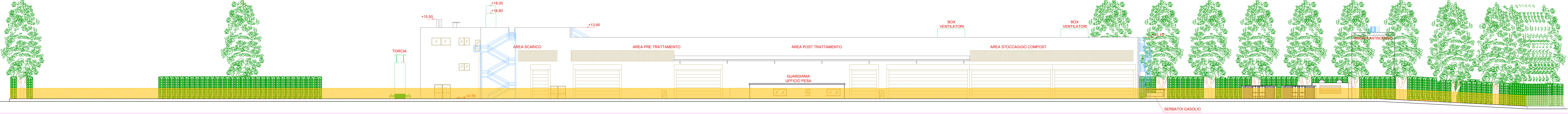
PROSPETTO OVEST - Impianto completo



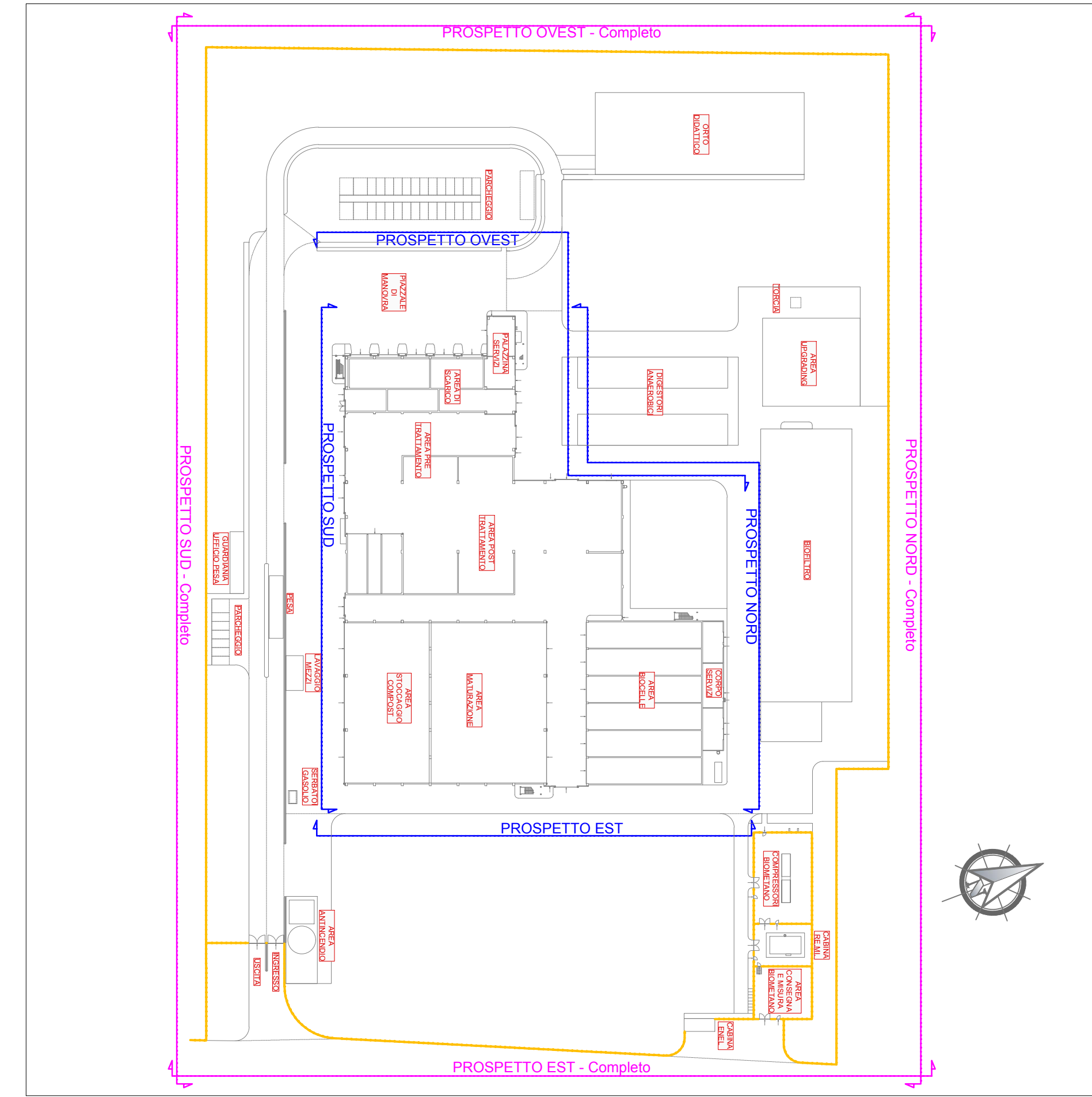
PROSPETTO NORD - Impianto completo



PROSPETTO EST - Impianto completo



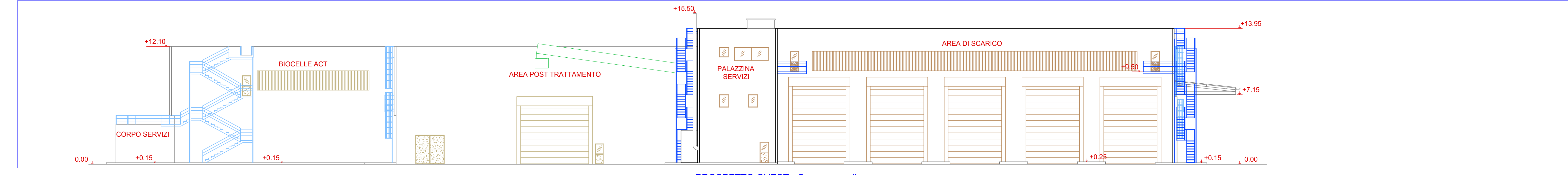
PROSPETTO SUD - Impianto completo



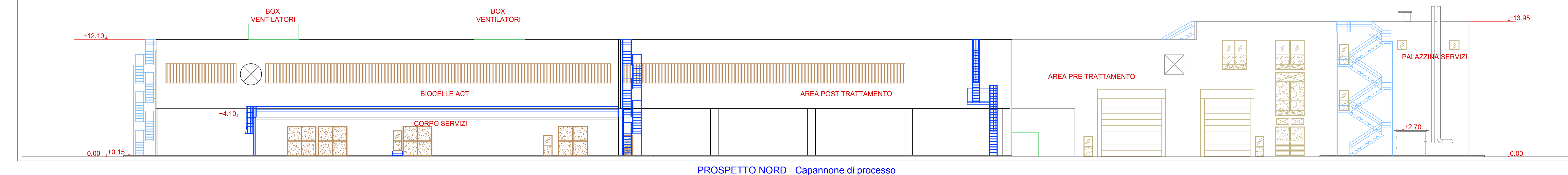
PIANTA CHIAVE

LEGENDA GRAFICA

- Recinzione
- Recinzione (in secondo piano)
- Struttura
- Struttura (in secondo piano)
- Metallo
- Metallo (in secondo piano)
- Macchine
- Macchine trattamento aria
- Porte, portoni e finestre
- Porte, portoni e finestre (in secondo piano)
- Scale, passerelle e ballatoi
- Scale, passerelle e ballatoi (in secondo piano)
- Verde, alberi, arbusti e siepi



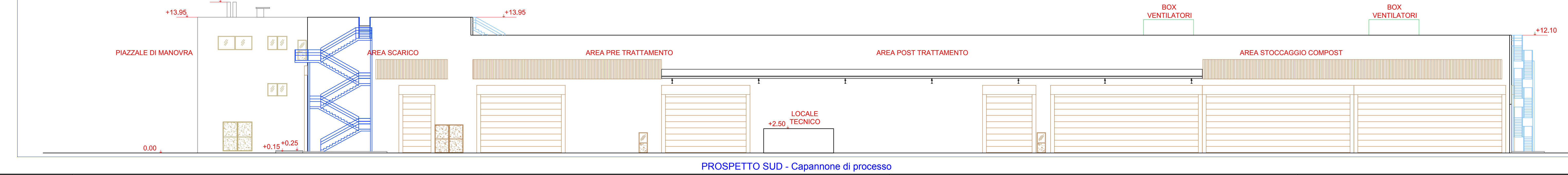
PROSPETTO OVEST - Capannone di processo



PROSPETTO NORD - Capannone di processo



PROSPETTO EST - Capannone di processo



PROSPETTO SUD - Capannone di processo

Numero documento interno: CAVP03-GN-AC200-R00		Disegnato da:	
		TITOLO PROGETTO: Nuovo impianto di trattamento e recupero della frazione organica da raccolta differenziata	
A2A Ambiente S.p.A. Ingegneria Ambiente Via Olgettina 25 20132 Milano T [+39] 02 2729 81 ingegneria.ambiente@a2a.eu www.a2aambiente.eu		Località Gerbido Comune di Cavaglià (BI)	
Numero tavola: <b>Tav. 12</b>		TITOLO DOCUMENTO: Prospetti	
Revisione: 00		Data: Luglio 2018	
Scala grafica: 1:200		Scala prototipo: 1:1	
Verifica: P. Agostoni		Approvazione: P. Rossignoli	
Progettista:		Comittente:	
Direttore lavori:		Esecutori lavori:	