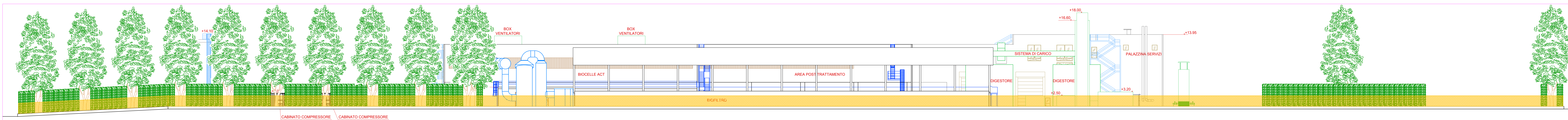
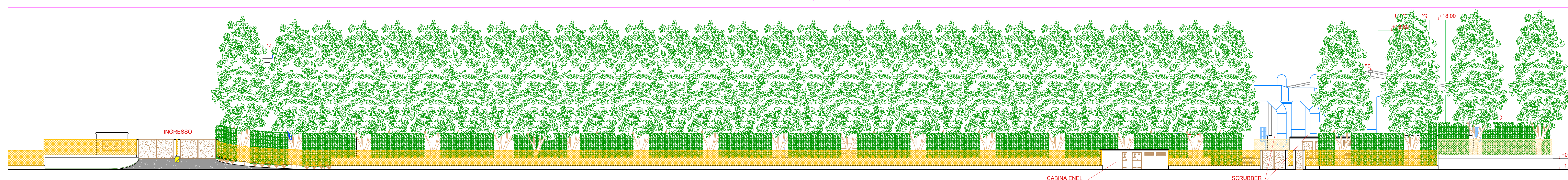


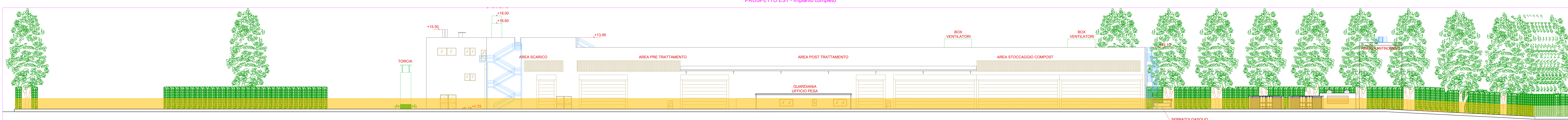
PROSPETTO OVEST - Impianto completo



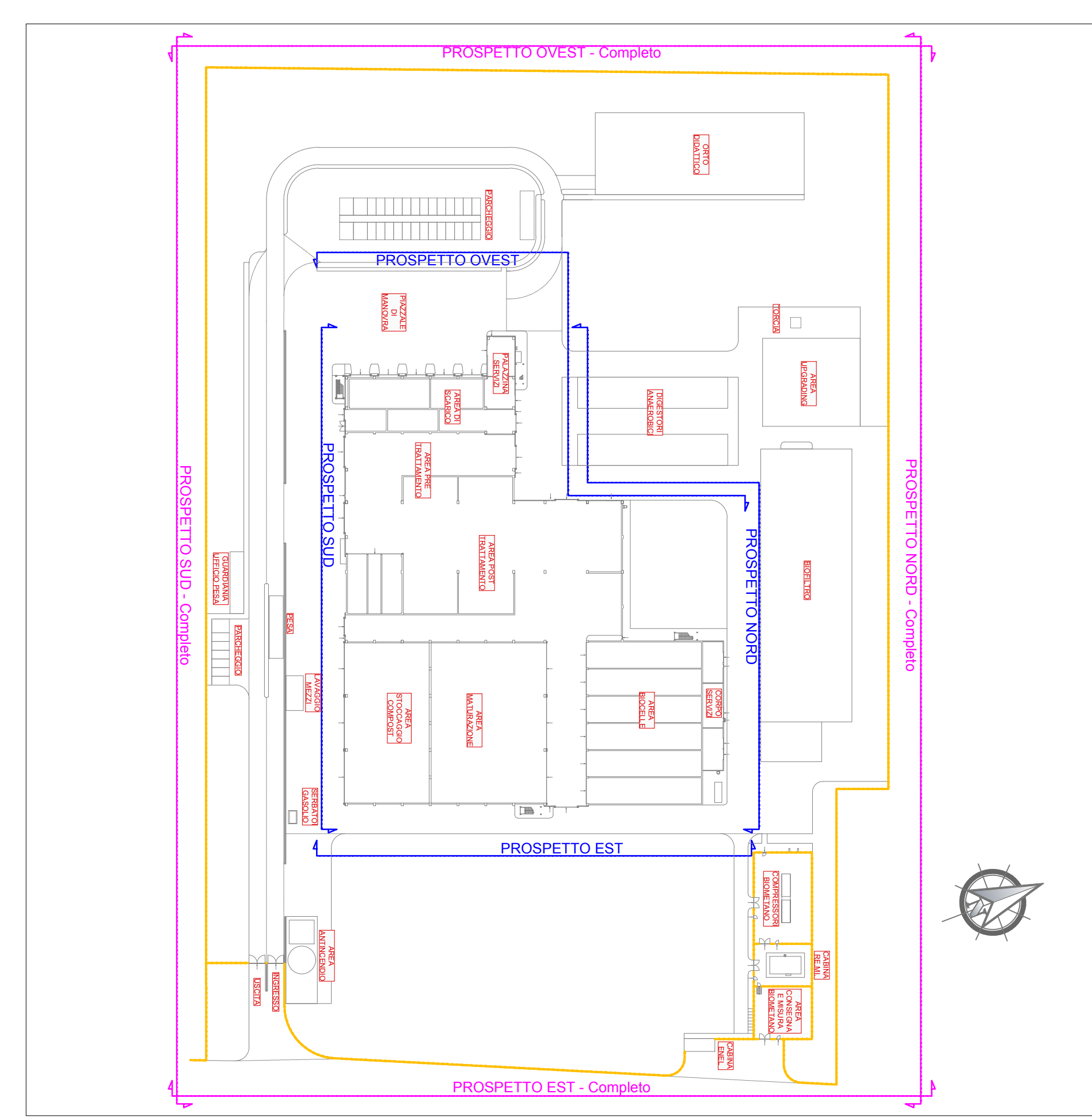
PROSPETTO NORD - Impianto completo



PROSPETTO EST - Impianto completo



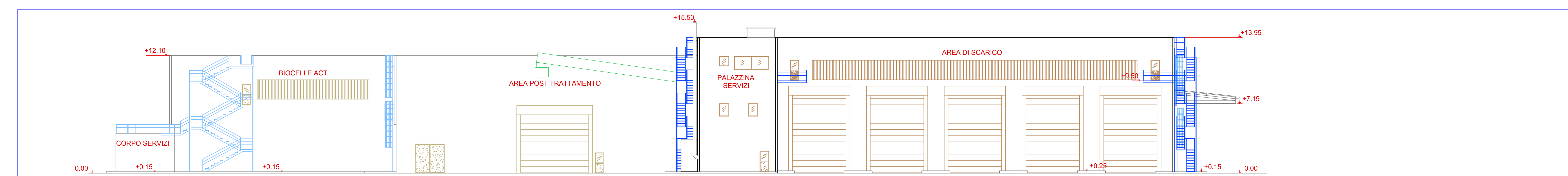
PROSPETTO SUD - Impianto completo



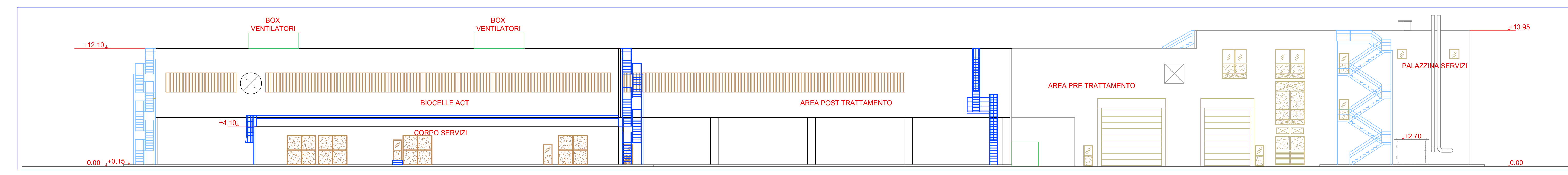
PIANTA CHIAVE

LEGENDA GRAFICA

- Recinzione
- Recinzione (in secondo piano)
- Struttura
- Struttura (in secondo piano)
- Metallo
- Metallo (in secondo piano)
- Macchine
- Macchine trattamento aria
- Porte, portoni e finestre
- Porte, portoni e finestre (in secondo piano)
- Scale, passerelle e ballatoi
- Scale, passerelle e ballatoi (in secondo piano)
- Verde, alberi, arbusti e siepi



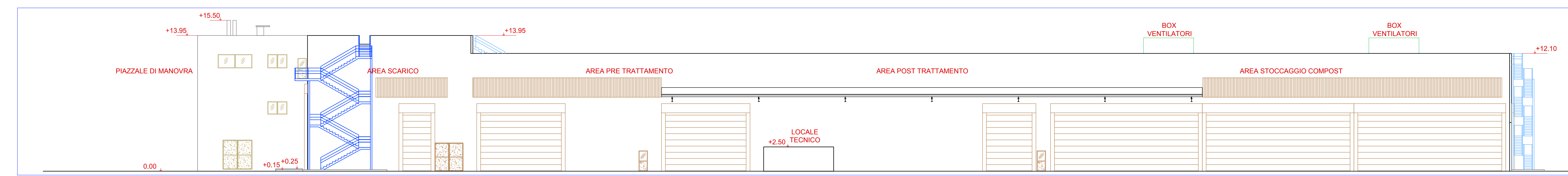
PROSPETTO OVEST - Capannone di processo



PROSPETTO NORD - Capannone di processo



PROSPETTO EST - Capannone di processo



PROSPETTO SUD - Capannone di processo

Numero documento interno: CAVP03-GN-AC200-R00		Disegnato da:	
Titolo progetto: Nuovo impianto di trattamento e recupero della frazione organica da raccolta differenziata Località Gerbido Comune di Cavaglià (BI)			
Titolo documento: Prospetti			
Verifica: P. Agustoni		Approvazione: P. Rossignoli	
Numero tavola: Tav. 12			
Revisione: 00		Data: Luglio 2018	
Scala grafica: 1:200		Scala prototipo: 1:1	
Progettista:		Direttore lavori:	
Esecutore lavori:		Esecutore lavori:	