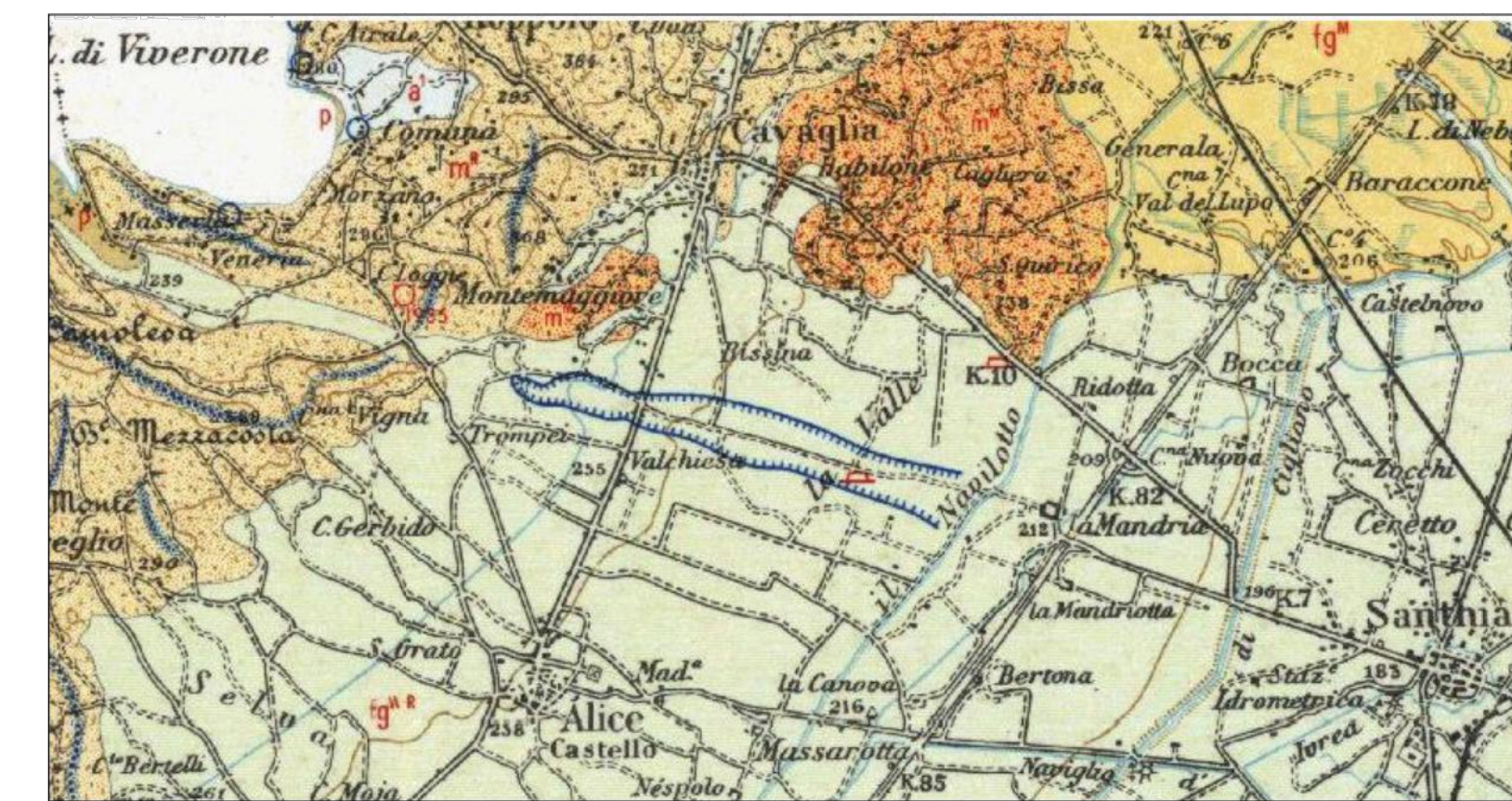


UBICAZIONE DELL'AREA D'INTERVENTO

LEGENDA

- Depositi alluvionali ghiaioso-sabbiosi, con ridottissimo di alterazione bruno-giallastra costituenti il livellifondamentale della pianura RISS-WURM
- Depositi alluvionali ghiaioso-sabbiosi, con ciottoli scarsamente alterati in superficie, derivati dallo smantellamento della morena rissiana ad opera di un paleoalveo RISS-WURM
- Depositi alluvionali ghiaioso-sabbiosi, con ridottissimo di alterazione bruno-giallastra costituenti il livellifondamentale della pianura RISS-WURM
- Depositi glaciali di ablazione, intensamente ferrettizzati, costituenti i lembi residui delle cerchie più esterne dell'antiteatro morenico di Ivrea MINDEL
- Scarpata di terrazzo con altezze comprese tra 1 e 4 m
- Traccia del paleoalveo
- Traccia di sezione litostратigrafica



Estratto di carta geologica non in scala

- Alluvioni fluvio-glaciali ghiaiose, con debole strato di alterazione brunoastro, talora giallastro, costituenti il livello fondamentale della pianura; coperture lenticole delle stesse. RISS p.p. (P.F.I.R.M. p.p. 1).
- Alluvioni fluvio-glaciali ghiaiose, alterate in terreno argilloso giallo-ocreo per uno spessore massimo di 3 m; coperture lenticole delle stesse. RISS p.p.
- Depositi morenici, con strato di alterazione giallo-rossastro a ciottoli notevolmente alterati, costituenti le cerchie mediane e più esterne dell'antiteatro morenico di Ivrea. RISS.
- Alluvioni fluvio-glaciali ciottolose grossolane, eterene in "ferretto tipico" per uno spessore generalmente superiore a 3 m, a ciottoli profondamente alterati di colore rosso-bruno; coperture lenticole delle stesse. MINDEL.
- Depositi morenici intensamente ferrettizzati ad argille rosso-marrone, costituenti i lembi residui delle cerchie più esterne dell'antiteatro morenico di Ivrea. MINDEL.

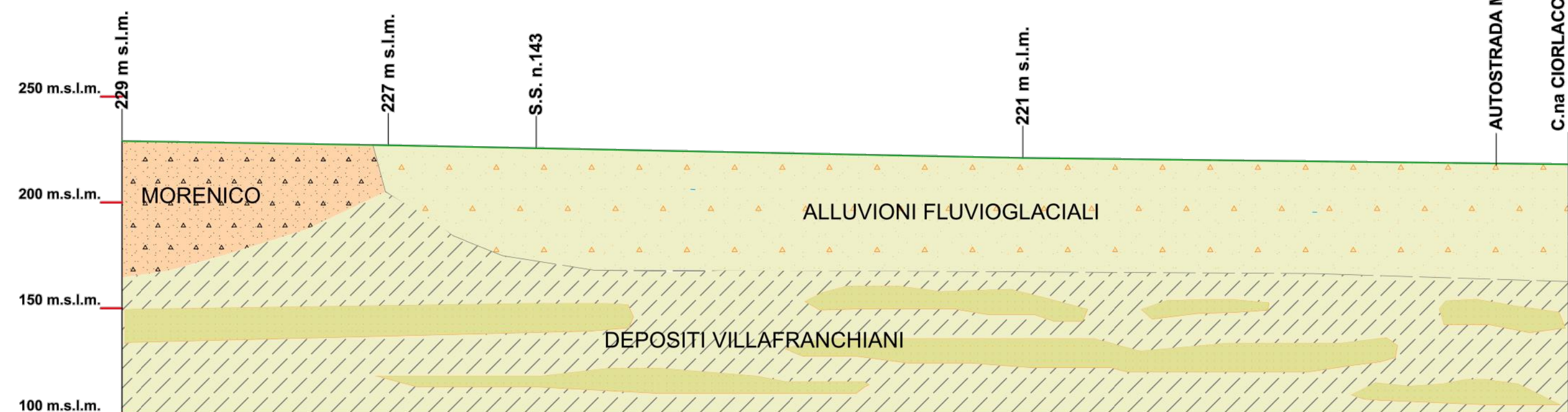
Estratto di carta geologica su base CTR scala 1:10.000

LEGENDA

- 1a LITOZONA, UNITA' GHIAIOSO SABBIOSA, SEDE DEL 1° LIVELLO ACQUIFERO
- 2a LITOZONA, ALTERNANZA DI SEDIMENTI FINI PERMEABILI (SABBIE) ED IMPERMEABILI (ARGILLE), SEDE DI FALDE ACQUIFERE CONFINATE
- LIVELLO PIEZOMETRICO MEDIO

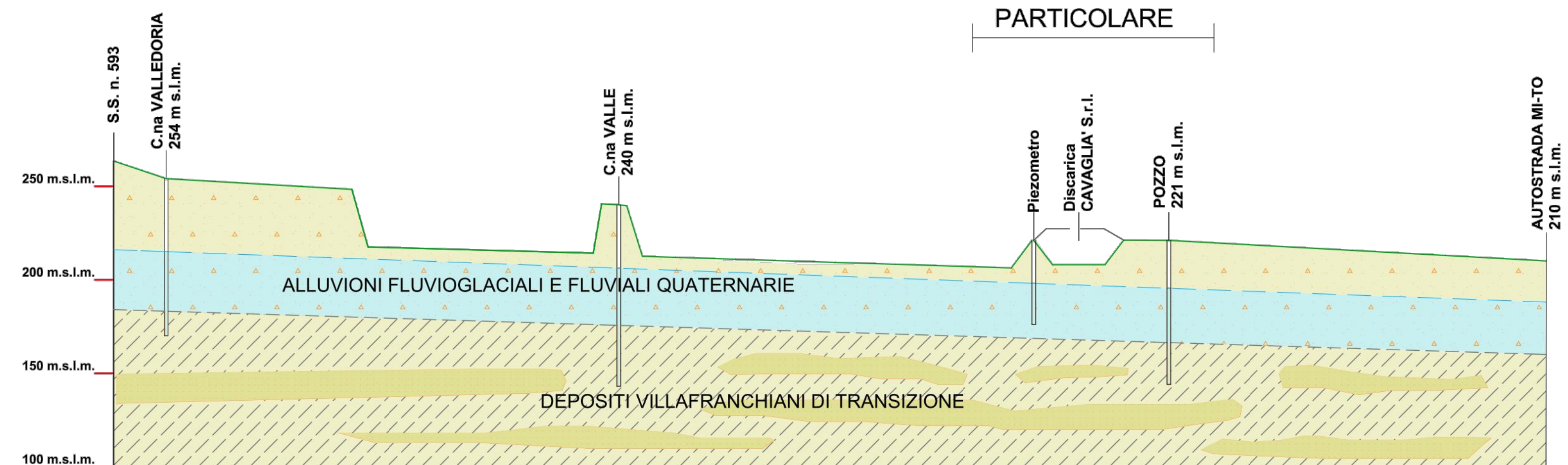
SEZIONE GEOLITOLOGICA NE - SW

Scala ascisse 1:10.000  
Scala ordinate 1:2.000



SEZIONE IDROGEOLOGICA E LITOSTRATIGRAFICA NW - SE

Scala ascisse 1:10.000  
Scala ordinate 1:2.000



Numero documento interno CAVP03-GN-AA208-R00		Derivato da	
		Titolo progetto Nuovo impianto di trattamento e recupero della frazione organica da raccolta differenziata	
		Località Gerbido Comune di Cavaglia (BI)	
A2A Ambiente S.p.A. Ingegneria Ambiente Via Olgettina 25 20132 Milano T [+39] 02 2729 81 ingegneria.ambiente@a2a.eu www.a2aambiente.eu		Titolo documento Inquadramento geologico-geomorfologico	
		Verifica P. Bottani	Approvazione P. Rossignoli
<b>AII. A</b>		Progettista 	
		Committente	
Revisione 00	Data Luglio 2018	Direttore lavori	Esecutore lavori
Scala grafica 1:1000	Scala plottaggio 1:1		