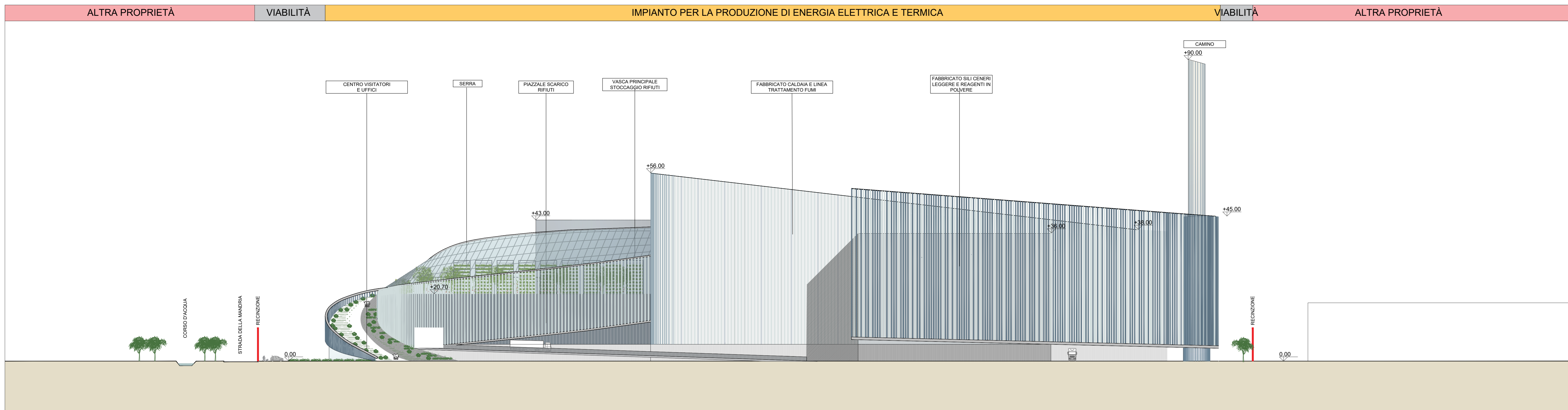
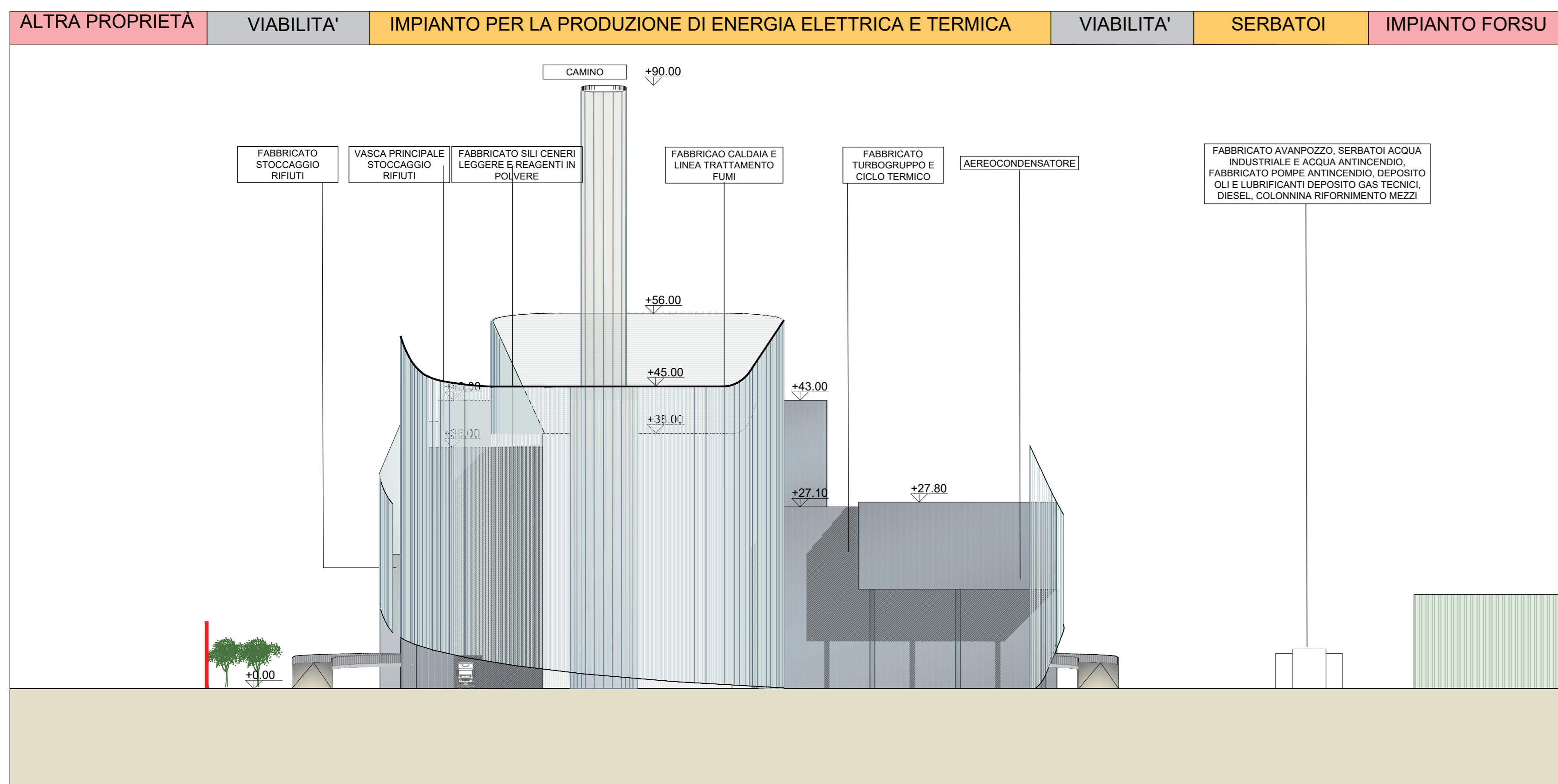


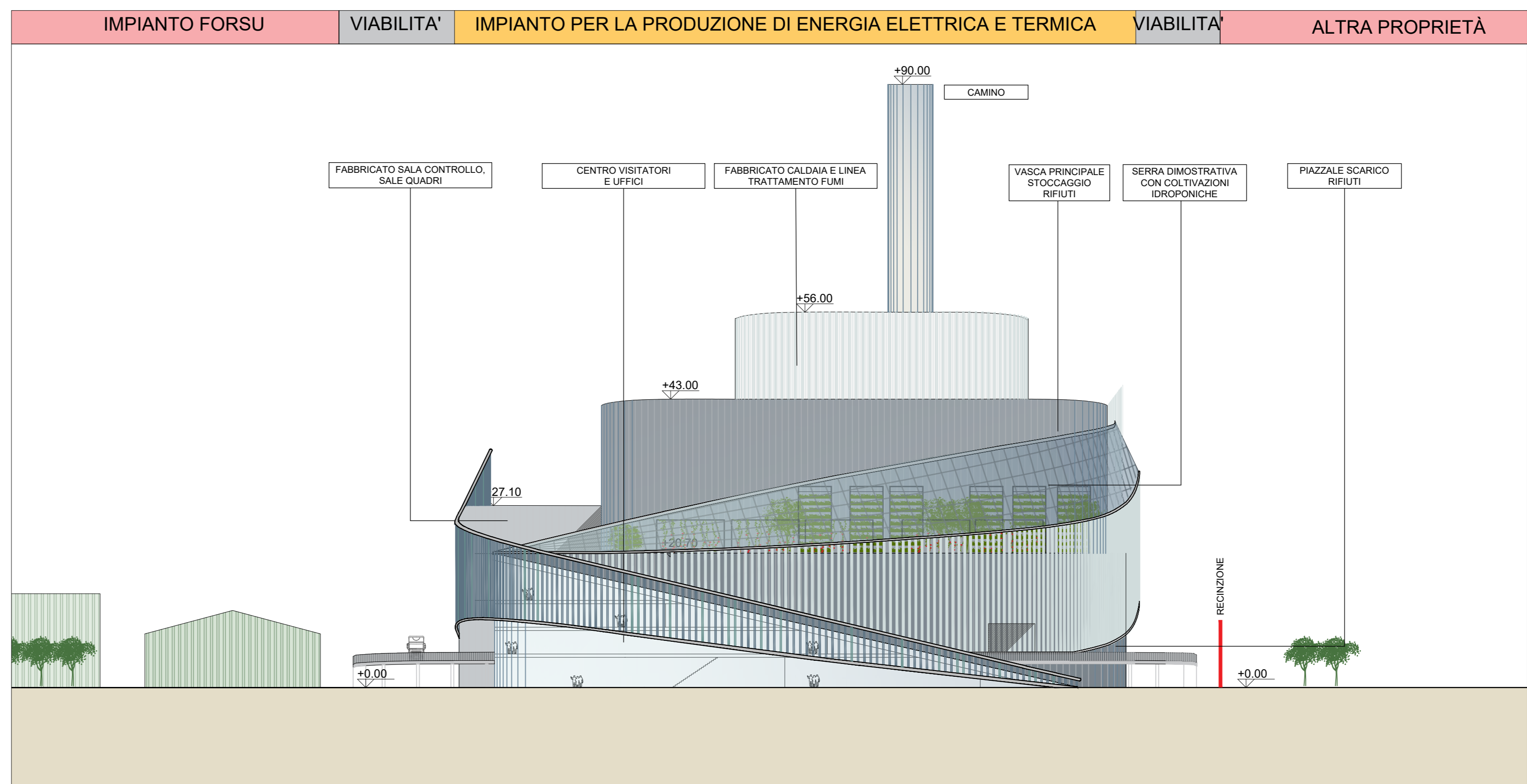
Prospetto Sud 1-1
Scala 1:500



Prospetto Nord 2-2
Scala 1:500



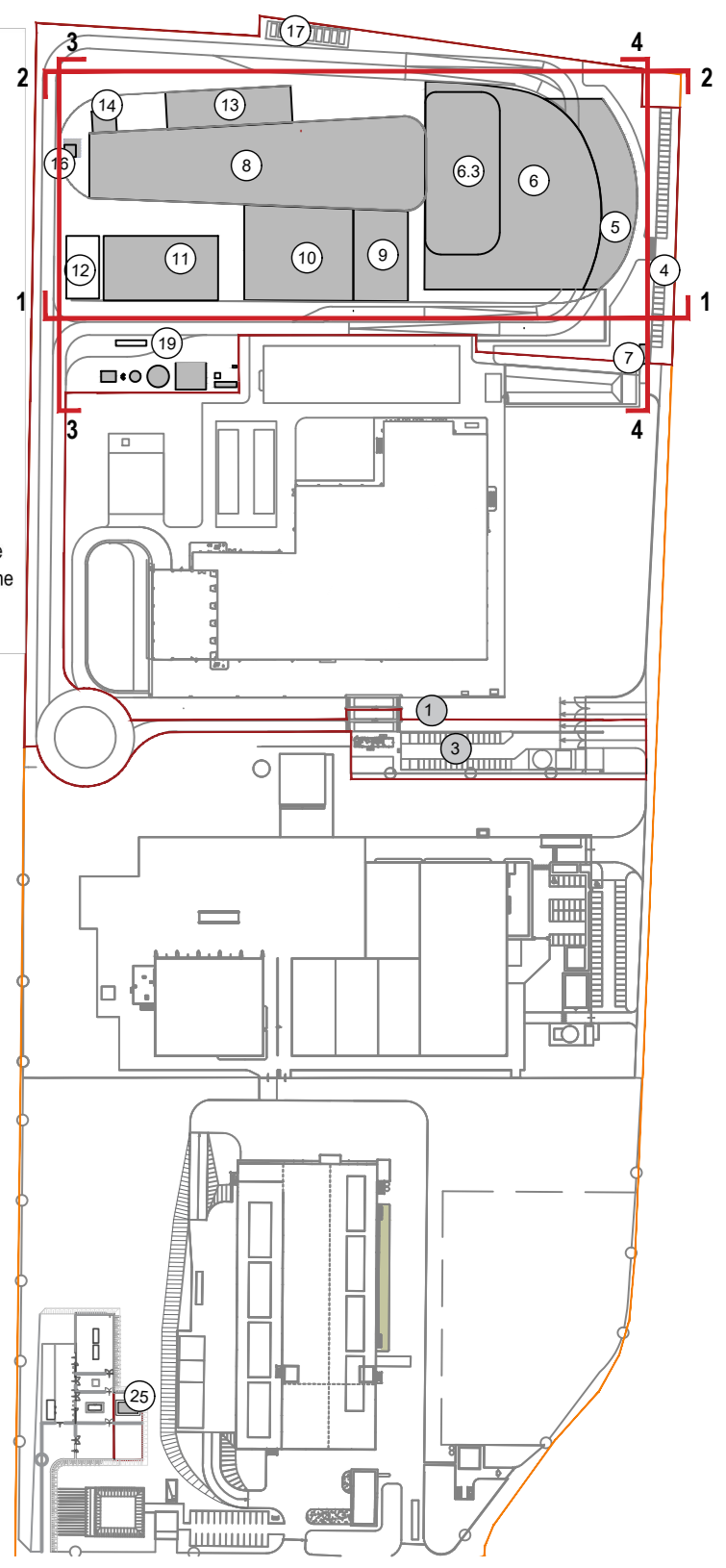
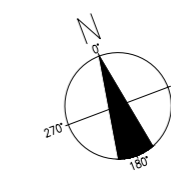
Prospetto Ovest 3-3
Scala 1:500



Prospetto Est 4-4
Scala 1:500

KEYPLAN

- 1 Accesso impianto
- 2 Parcheggio dipendenti
- 3 Parcheggio esterno visitatori
- 4 Centro visitatori, laboratori, uffici e spogliatoi
- 5 Piazzale scarico rifiuti, stoccaggio lunghi ed elevato contenuto di acqua, associamento fanghi, insonorizzazione, stoccaggio rifiuti carboniferi, officine e magazzini, zona dimostrativa
- 6 Vasca principale di stoccaggio rifiuti carboniferi MTTM
- 7 Caldaia integrata, fabbricato ceneri pesanti, linea trattamento fumi
- 8 Sala controllo, sale quadri, locale latrine, sala uffici, archivio
- 9 Locali turbogruppo, compressori, impianto produzione acqua demin.
- 10 Aerococondensatore
- 11 Stoccaggio olii: olio antiruggine
- 12 Silo di stoccaggio ceneri leggere e riagenti in polvere
- 13 Stoccaggio olii: olio antiruggine
- 14 Camino
- 15 Stoccaggio termoregolato ceneri (loggiamento)
- 16 Piazza, serbatoio acqua industriale e acqua antincendio, fabbricato pompe antincendio, deposito oli e lubrificanti deposito gas tecnici, diesel, stazione rifornimento mezzi
- 25 Cabina meteo.



LEGENDA

CONVENZIONI GRAFICHE

- Limite di intervento
- Rivestimento in pannelli sandwich colore scuro
- Rivestimento in pannelli in policarbonato colore chiaro
- Rivestimento in pannelli in C.A.
- Socca esterna in lamelle metalliche - colore alluminio naturale / azzurro chiaro
- Serra in policarbonato trasparente
- Pannelli metallici con cromia a gradiente

NOTE

- Le quote di livello sono relative alla q.t. a +0.00 di progetto, corrispondente a +221.15 m s.l.m.
- Le misure sono espresse in millimetri tranne ove diversamente indicato
- Nella fase di progettazione esecutiva, tutte le misure indicate saranno da verificare in sito
- In caso di divergenza fra differenti elaborati di progetto, prevalgono sempre i disegni di maggiore dettaglio;

N.B. Il layout delle componenti tecnologiche interne è puramente indicativo.

Revisione	Data	Descrizione revisione	Redazione
00	Giugno 2021	Prima emissione	crew

Numero documento interno: CAVP09010000LDA0800903



A2A Ambiente S.p.A.
Ingegneria Ambiente
Via Olgettina 25
20132 Milano
T [+39] 02 2729 81
ingegneria.ambiente@a2a.eu
www.a2aambiente.eu



Via Cefalonia 70 Crystal Palace
25124 Brescia
T [+39] 030 221166
info@crew.it

Titolo progetto
Impianto per la produzione di energia elettrica e termica mediante combustione di rifiuti speciali non pericolosi sito in Comune di Cavaglià (BI)

Titolo documento
Prospetti generali di impianto

Numero tavola: Tav. 15
Scala: 1:500
Scala plothaggio: 1:1



Progettista: C. Donati

Proprietore - Legale Rappresentante: F. Roncari

Approvazione: Zaniboni

E' vietato coniare a terzi o riprodurre questo documento, utilizzare il contenuto o renderlo comunque noto a terzi senza autorizzazione. Ogni infrazione comporta il risarcimento dei danni subiti. Sono riservati tutti i diritti derivanti dalla concessione di brevetti per invenzioni, di modelli industriali di utilità e di disegni o modelli. The reproduction, distribution and utilization of this document as well the communication of its contents to others without express authorization is prohibited. Otherwise will be held liable for the payment of damages. All rights reserved in the event of the grant of patent, utility models or design.