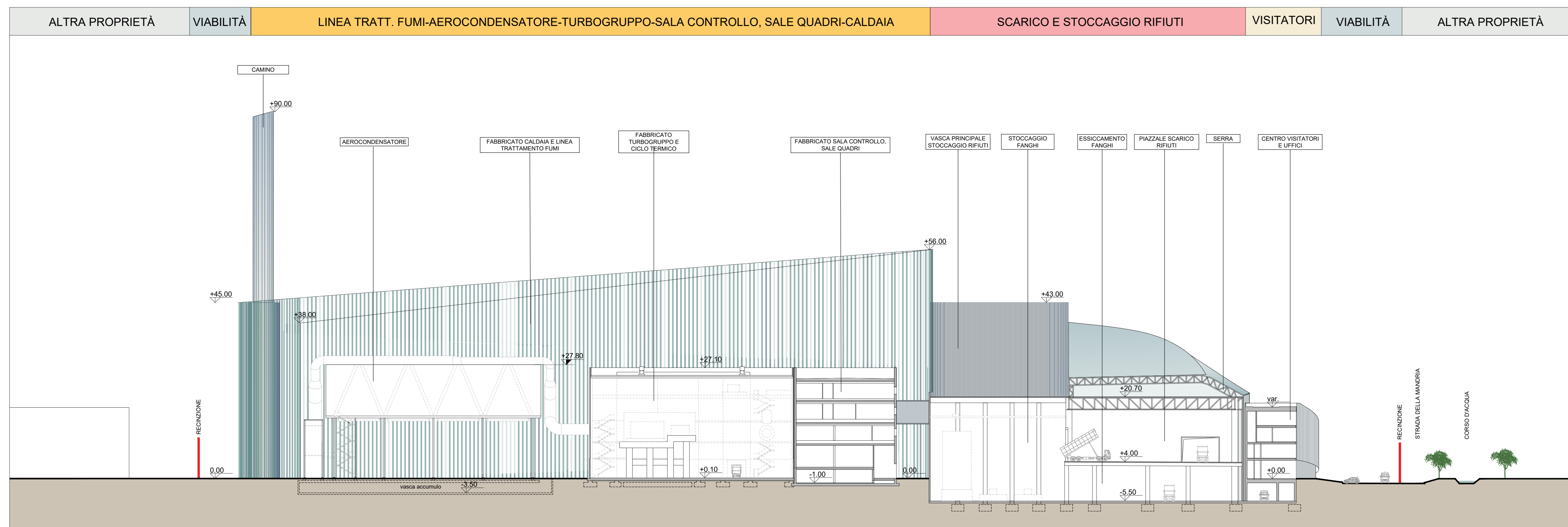


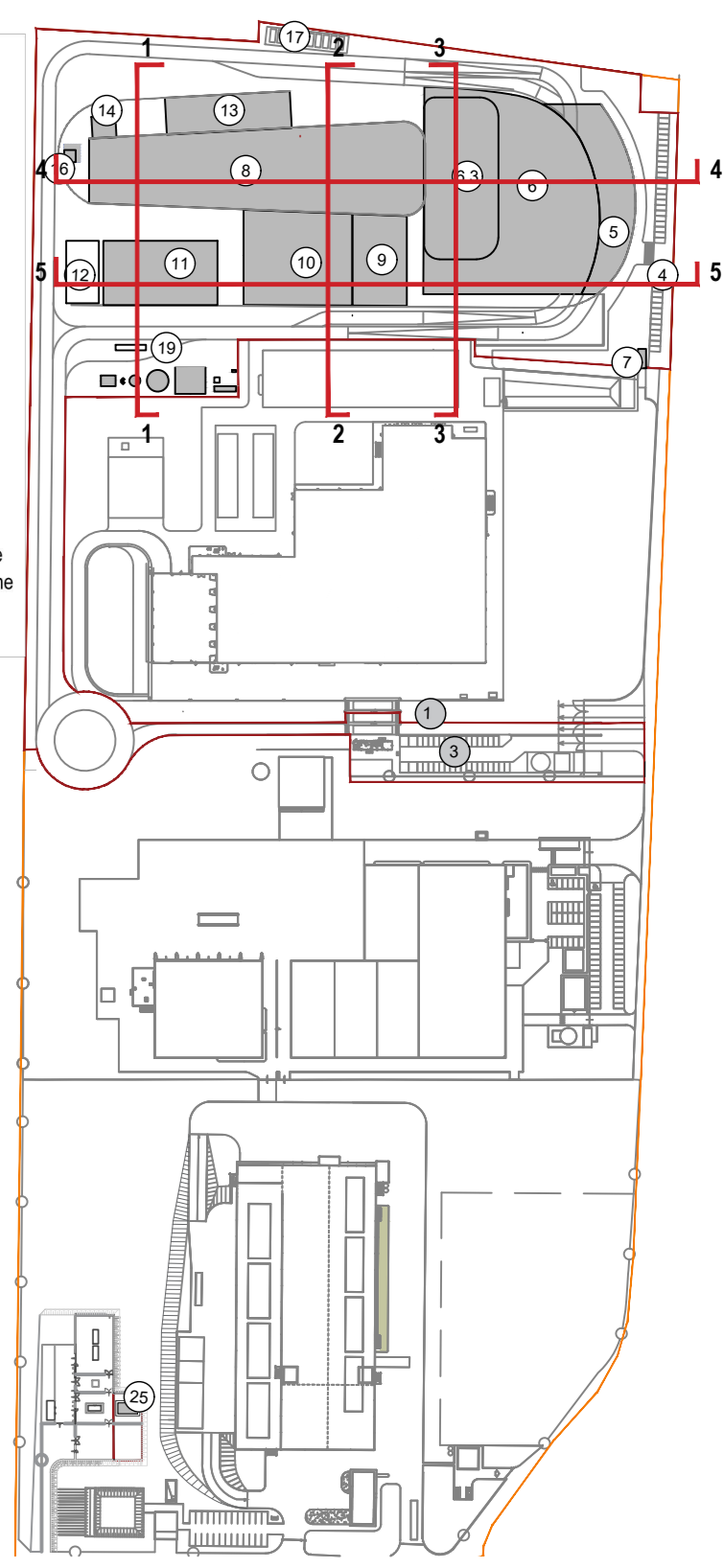
Sezione longitudinale 4-4  
Scala 1:500



Sezione longitudinale 5-5  
Scala 1:500

KEYPLAN

- 1 Accesso impianto
- 2 Parcheggio dipendenti
- 3 Parcheggio esterno visitatori
- 4 Centro visitatori, laboratori, uffici e spogliatoi
- 5 Piazzale scarico rifiuti, stoccaggio fanghi ed elevato contenuto di acqua, essiccazione fanghi, incenerimento, stoccaggio rifiuti carboniferi, officine e magazzini, zona dimostrativa
- 6
- 7 Vasca principale di stoccaggio rifiuti carboniferi
- 8 Caldaia integrata, fabbricato ceneri pesanti, linea trattamento fumi
- 9 Sala controllo, sale quadri, locale batterie, sala uffici, archivio
- 10 Locale turbogruppo, compressori, impianto produzione acqua demin
- 11 Aerocondensatore
- 12 Stazione elettrica AT
- 13 Sala di stoccaggio ceneri leggere e saggi in polvere
- 14 Stoccaggio olii acq. antiruggine
- 15 Camino
- 16 Stoccaggio termoceneri ceneri/legno
- 17 Pozza, serbatoio acqua industriale e acqua antiscandalo, laboratorio pompe antiscandalo, deposito olii e lubrificanti deposito gas tecnici, diesel, stazione rifornimento mezzi
- 18
- 19
- 20
- 21
- 22
- 23
- 24
- 25 Cabina metro.



LEGENDA  
CONVENZIONI GRAFICHE

- Limite di intervento
- Rivestimento in pannelli sandwich colore scuro
- Rivestimento in pannelli in polycarbonato colore chiaro
- Rivestimento in pannelli in C.A.
- Scocca esterna in lamelle metalliche - colore alluminio naturale / azzurro chiaro
- Serra in polycarbonato trasparente
- Pannelli metallici con cromia a gradiente

NOTE:

- Le quote di livello sono relative alla q.t. a 0.00 di progetto, corrispondente a +221,15 m s.l.m.m.
  - Le misure sono espresse in millimetri italiane ove diversamente indicato
  - Nella fase di progettazione esecutiva, tutte le misure indicate saranno da verificare in sito
  - In caso di divergenza fra differenti elaborati di progetto, prevalgono sempre i disegni di maggiore dettaglio.
- N.B. Il layout delle componenti tecnologiche interne è puramente indicativo.

00	Giugno 2021	Prima emissione	crew
Revisione	Data	Descrizione revisione	Redazione
Numero documento interno		Derivato da	
CAVP09010000LDA0800901			



A2A Ambiente S.p.A.  
Ingegneria Ambiente  
Via Olgettina 25  
20132 Milano  
T [+39] 02 2729 81  
ingegneria.ambiente@a2a.eu  
www.a2ambiente.eu



Via Cefalonja 70 Crystal Palace  
25124 Brescia  
T [+39] 030 221166  
info@crew.it

Titolo progetto  
Impianto per la produzione di energia elettrica e termica mediante combustione di rifiuti speciali non pericolosi sito in Comune di Cavaglià (BI)

Titolo documento  
Sezioni generali longitudinali di impianto

Numero Tavola  
**Tav. 13**

Scala  
1:500

Verifica  
C. Donati

Proprietario - Legale Rappresentante  
F. Roncari

Approvazione  
Zaniboni

E' vietato copiare o riprodurre questo documento, utilizzare il contenuto o renderlo comunque noto a terzi senza autorizzazione. Ogni infrazione comporta il risarcimento dei danni subiti. Sono riservati tutti i diritti derivanti dalla concessione di brevetti per invenzioni, di modelli industriali di utilità e di disegni o modelli. The reproduction, distribution and utilization of this document as well the communication of its contents to others without express authorization is prohibited. Offenders will be held liable for the payment of damages. All rights reserved in the event of the grant of patent, utility models or design.