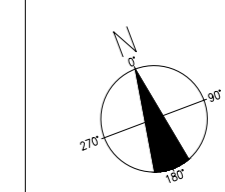
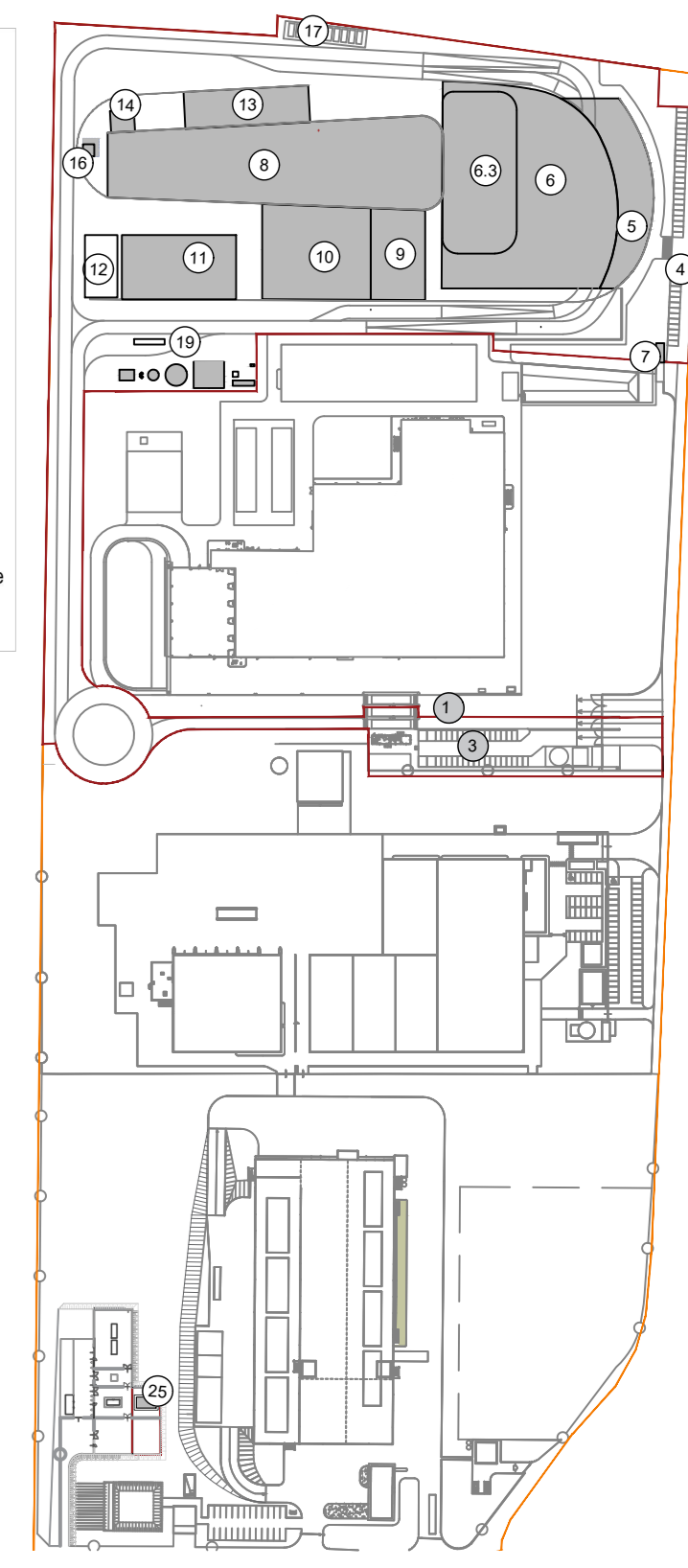


KEYPLAN

- 1 Accesso impianto
- 2 Parcheggio dipendenti
- 3 Parcheggio esterni visitatori
- 4 Centro visitatori, laboratori, uffici e spogliatoi
- 5 Piazzale scarico rifiuti, stoccaggio fanghi ad elevato contenuto di acqua, essiccazione fanghi, smaltimento, stoccaggio rifiuti carboniferi, officine e magazzini, zona dimostrativa
- 6.3 Vasca principale di stoccaggio rifiuti carboniferi MTMT
- 7 Cabina elettrica MTMT
- 8 Caldaia integrata, fabbricato ceneri pesanti, linea trattamento fumi
- 9 Sala controllo, sale quadri, locale lettere, sala, uffici, archivio
- 10 Locale turbogruppo, compressori, impianto produzione acqua demin
- 11 Aercondizionatori
- 12 Stazione elettrica AT
- 13 Sala di stoccaggio ceneri leggere e saggi in polvere
- 14 Stoccaggio oli, acido ammoniacale
- 15 Camino
- 17 Stoccaggio temporaneo ceneri/legnami
- 18 Pozzo, serbatoio acqua industriale e acqua antiscalo, fabbricato pompe antiscandalo, deposito oli e lubrificanti deposito gas tecnici, diesel, stazioni rifornimento mezzi
- 25 Cabina metano.



LEGENDA

- CONVENZIONI GRAFICHE
- Limite di proprietà
  - - - Limite di intervento
  - ▭ Aree carrabili-strade
  - ▭ Aree carrabili-piazzali
  - ▭ Fabbricati impianto
  - ▭ Aree a verde esistente
  - ▭ Aree a verde di progetto
  - ▭ Pancheggi con grigliato erboso
  - ▭ Copertura verde
  - ▭ Spacca esterna di mitigazione
  - ▭ Flussi mezzi rifiti all'arteriosa
  - ▭ Flussi altri mezzi pesanti
  - ±0,00m Quota altimetrica finto
  - (A) Interventi in fase di realizzazione (Forsu)

1	ACCESSO IMPIANTO
2	SURCHIMA CONDIZIONATA CON BIPANNO FORSU
3	PARCHEGGIO DIPENDENTI
4	PARCHEGGIO ESTERNO VISITATORI
5	FABBRICATO CENTRO VISITATORI, LABORATORIO, UFFICI, SPOGLIATOI
6	FABBRICATO STOCCAGGIO RIFIUTI
6.1	PIAZZALE DI INGRESSO VISITATORI E PIAZZALE DI SCARICO RIFIUTI
6.2	PIAZZALE DI SCARICO RIFIUTI "AVANFOSSA"
6.3	VASCA PRINCIPALE RIFIUTI
6.4	STOCCAGGIO FANGHI AD ELEVATO CONTENUTO DI ACQUA
6.5	IMPANNO ESSECCAMENTO FANGHI
6.6	SECCAZIONE
6.7	STOCCAGGIO RIFIUTI
6.8	IMMOBILIZAZIONE MATERIALI E RICAMBI, OFFICINE MECCANICHE ED ELETTRICHE
6.9	SERRA DIMOSTRATIVA
7	CABINA ELETTRICA MTMT
8	FABBRICATO CALDAIA E LINEA TRATTAMENTO FUMI
8.1	FORNICO CALDAIA
8.2	FABBRICATO STOCCAGGIO CENERI PESANTI
8.3	REATTORI DI MISCELAZIONE E CONTATTAMENTO
8.4	FILTRI A MANICHE
8.5	REATTORI DMX/SR
8.6	VENTILATORE DI ESTRAZIONE FUMI (D.FAN)
9	FABBRICATO SALA CONTROLLO, SALE QUADRI, LOCALE BATTERIE, TRAFICO, UFFICI, ARCHIVIO
9.1	SALA MCC
9.2	TRAFICO
9.3	LOCALE BATTERIE
9.4	SALA CONTROLLO
10	FABBRICATO TURBOGRUPPO E CICLO TERMICO
10.1	LOCALE TURBOGRUPPO
10.2	LOCALE COMPRESSORI
10.3	LOCALE IMPIANTO ACQUA DEMIN
11	AERCONDIZIONATORE
12	SOTTOSTAZIONE AT, TRAFICO ELEVATORE, TRAFICO MTMT
13	FABBRICATO SAGGI CENERI LEGGERE E CENERI IN POLVERE
14	STOCCAGGIO AMMONIACA IN SOL. ACD
15	CABINA DI ANV. SI
16	CAMINO
17	DEPOSITO TEMPORANEO CASSONE BIG BAG/CONTAINERI ETC
18	AREA ATTREZZATA PER BARCHINE CARICARE CATERRE DTT/ESTERNE
19	FABBRICATO AVANFOSSO
20	SERBATOIO ACQUA INDUSTRIALE
21	SERBATOIO ACQUA ANTISCANDALO
22	FABBRICATO POMPE ANTISCANDALO, DEPOSITO OLIE LUBRIFICANTI, DEPOSITO GAS TECNICI
23	DIESEL
24	COLLANNA DI RIFORMAMENTO MEZZI
25	CABINA METANO

NOTE:

- Le quote di livello sono relative alla q.t.a ±0.00 di progetto, corrispondente a +221,15 m s.l.m.m.
- Le misure sono espresse in millimetri tranne ove diversamente indicato
- Nella fase di progettazione esecutiva, tutte le misure indicate saranno da verificare in sito
- In caso di divergenza fra differenti elaborati di progetto, prevalgono sempre i disegni di maggiore dettaglio.

N.B. Il layout delle componenti tecnologiche interne è puramente indicativo.

00	Giugno 2021	Prima emissione	crew
Revisione interna	Data	Descrizione revisione	Redazione

Numero documento interno: CAVP0901000LDA0800801

Derivato da: -

A2A Ambiente S.p.A.  
Ingegneria Ambiente  
Via Olgettina 25  
20132 Milano  
T [+39] 02 2729 81  
ingegneria.ambiente@a2a.eu  
www.a2aambiente.eu

TITOLO progetto  
**Impianto per la produzione di energia elettrica e termica mediante combustione di rifiuti speciali non pericolosi sito in Comune di Cavaglià (BI)**

TITOLO documento  
**Planimetria generale quote -5.50 m e +16.50 m**

Numero Tavola: **Tav.11**    Scala: 1:500    Scala plothaggio: 1:1

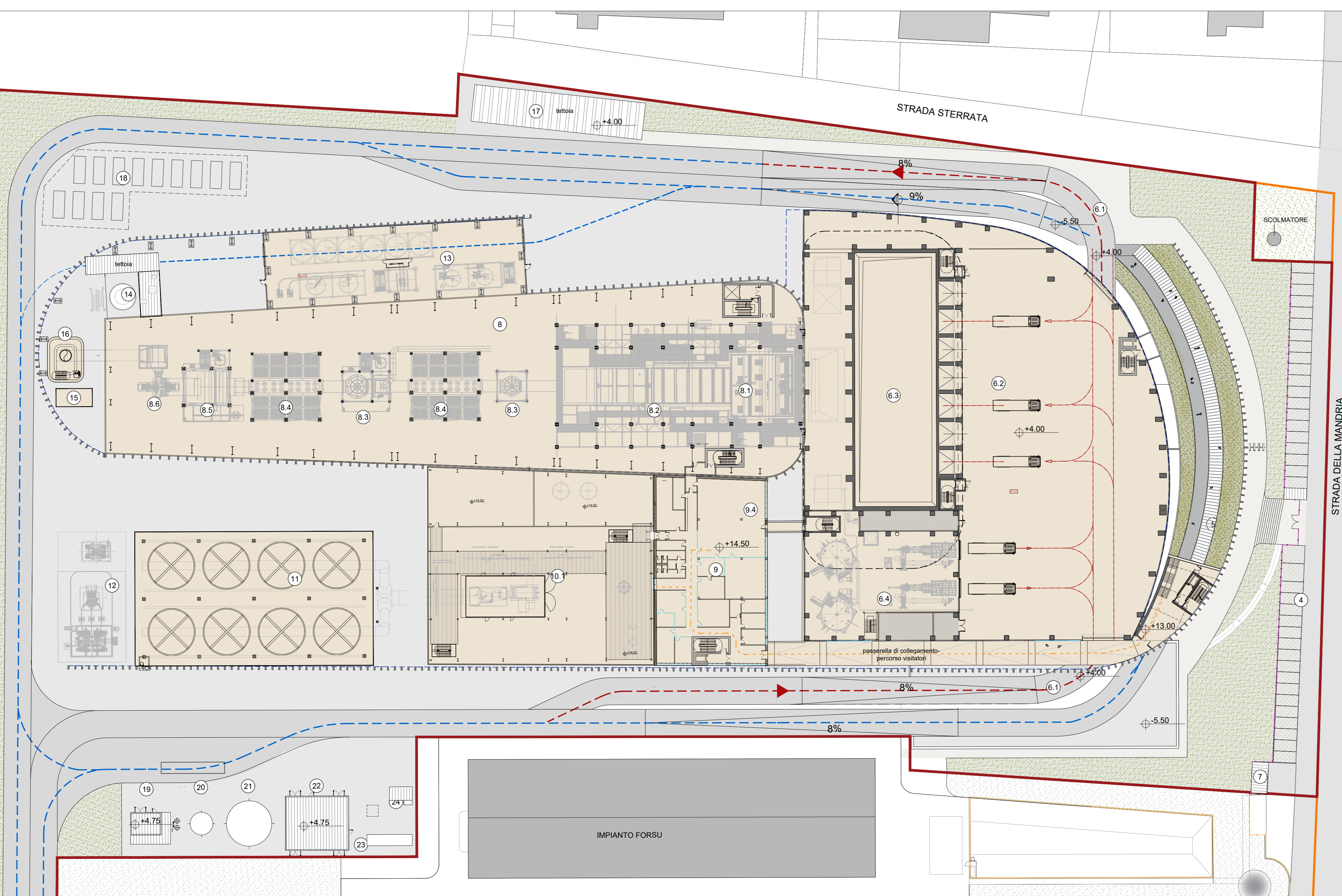
Progettista: **C. Donati**    Verifica: **C. Donati**

Proprietario - Legale Rappresentante: **F. Roncari**    Approvazione: **F. Roncari**

Via Cefalonia 70 Crystal Palace  
25124 Brescia  
T [+39] 030 221166  
info@crew.it

E' vietato consegnare a terzi o riprodurre questo documento, utilizzare il contenuto o renderlo comunque noto a terzi senza autorizzazione. Ogni infrazione comporta il risarcimento dei danni subiti. Sono riservati tutti i diritti derivanti dalla concessione di brevetti per invenzioni, di modelli industriali di utilità e di disegni e modelli. The reproduction, distribution and utilization of this document as well as the communication of its contents to others without express authorization is prohibited. Offenders will be held liable for the payment of damages. All rights reserved in the event of the grant of patent, utility models or design.

Planimetria livello -5.50  
Scala 1:500



Planimetria livello +16.50  
Scala 1:500