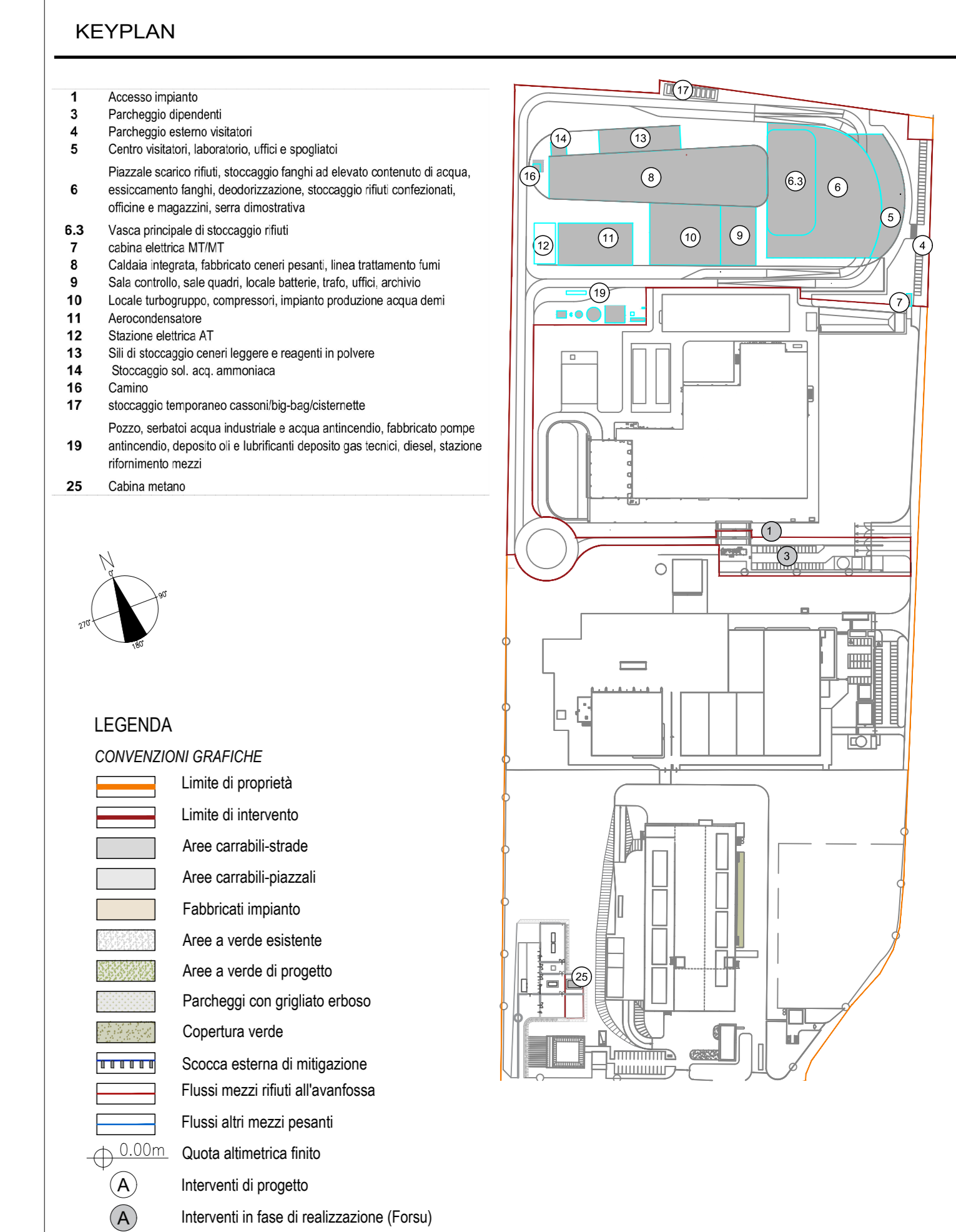
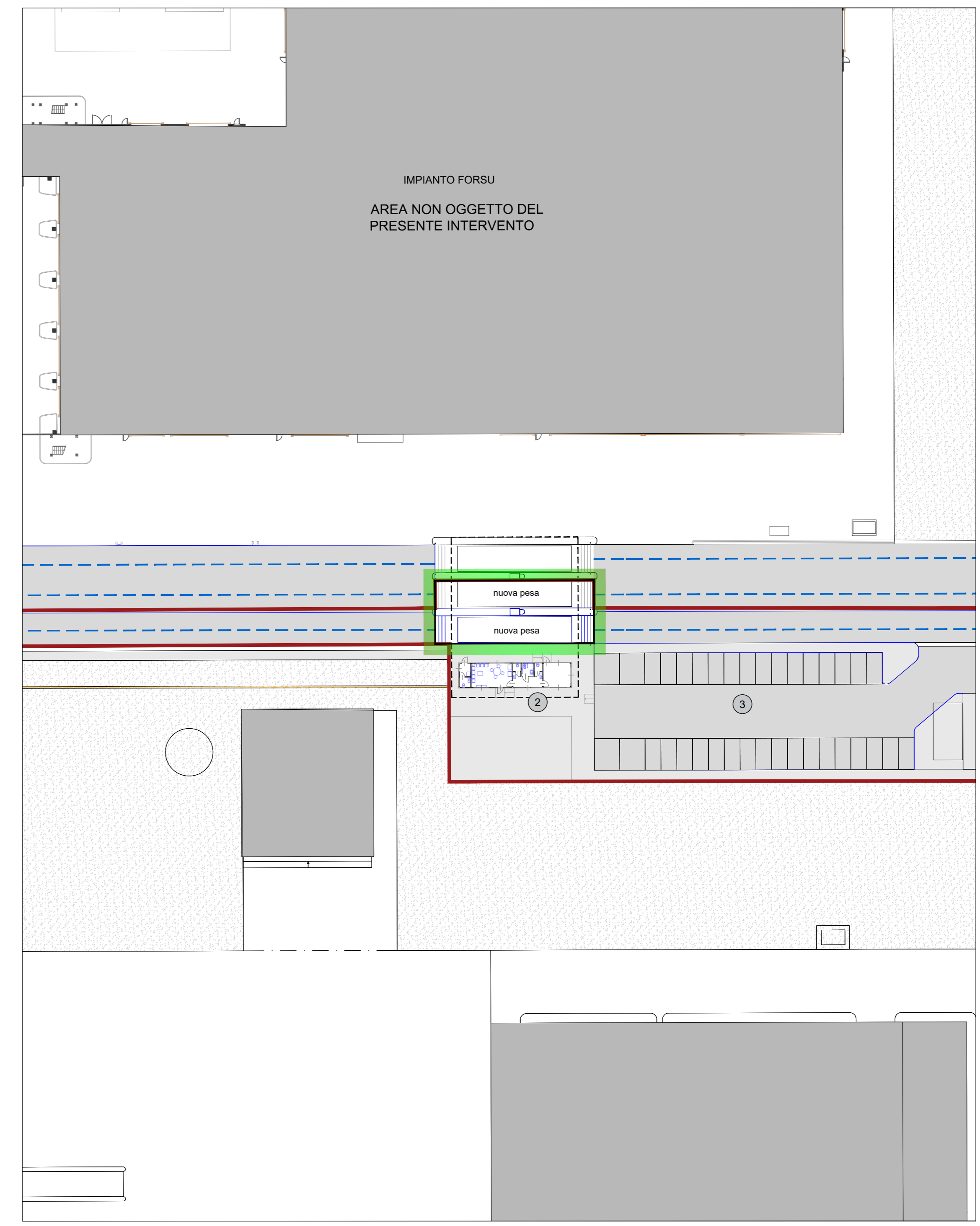
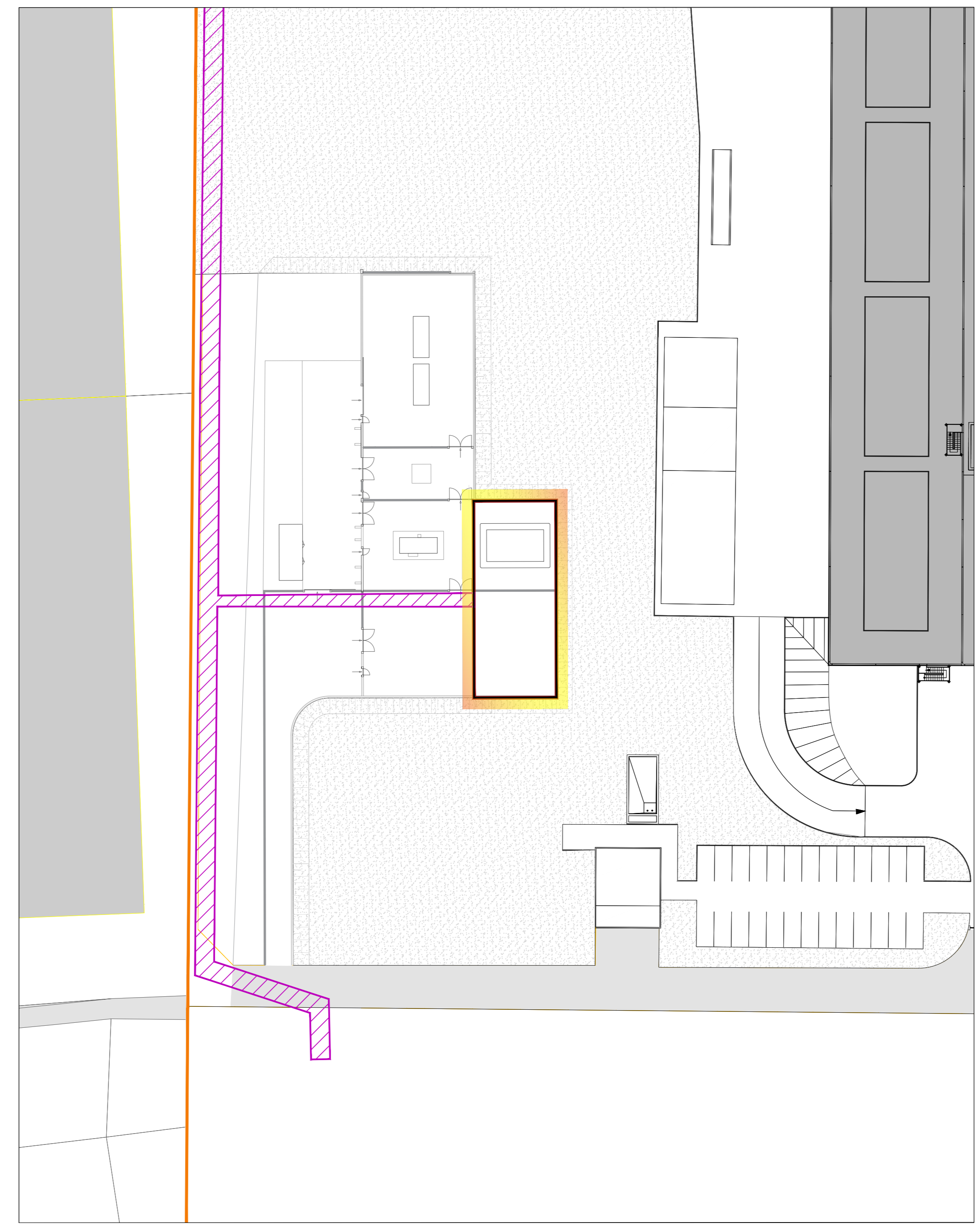
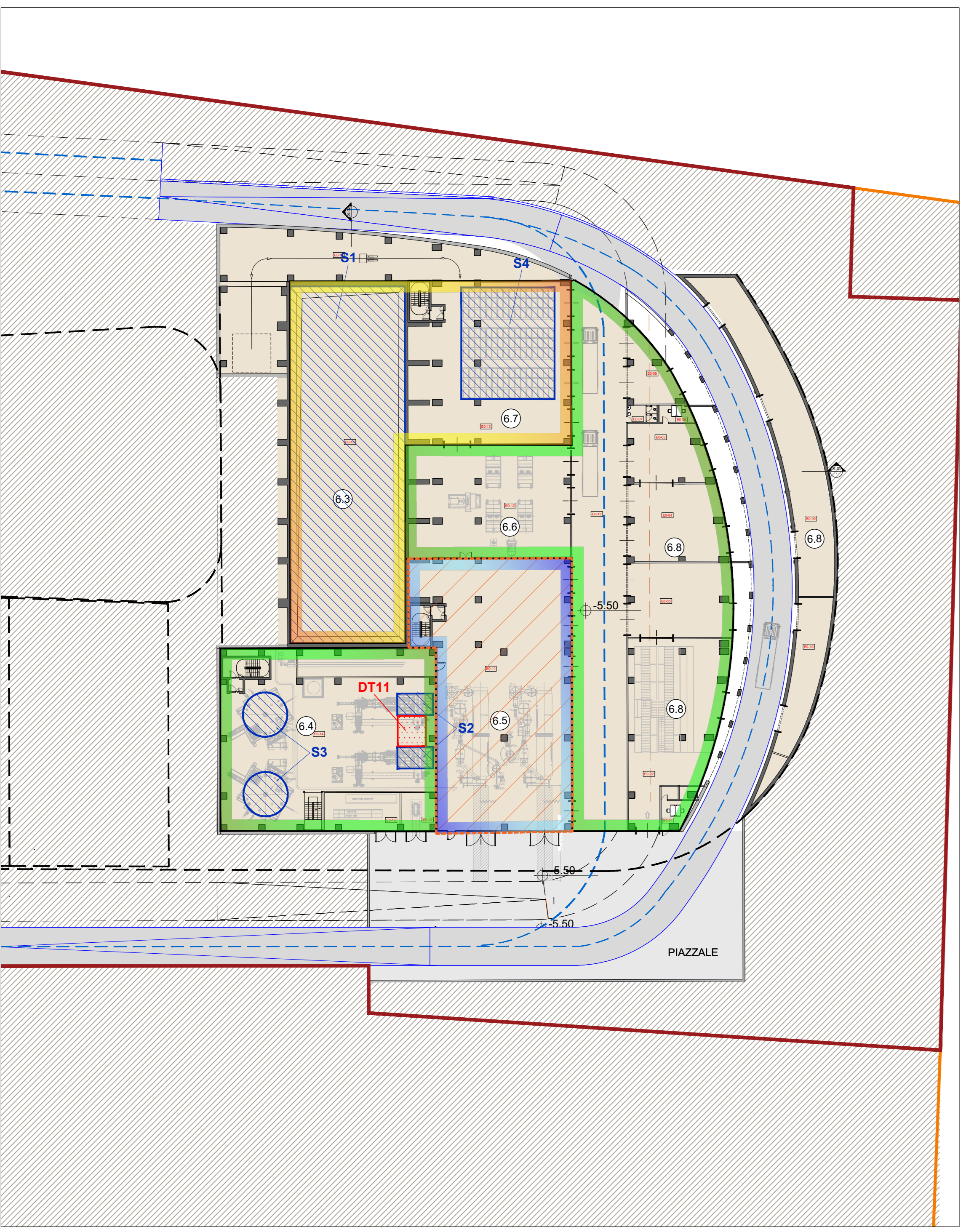


1	ACCESSO IMPIANTO
2	GUARDIANA LOMBRIVA CON IMPIANTO FORSU
3	PARCHIOGGIO DIPENDENTI
4	PARCHIOGGIO VISITATORI
5	CENTRO VISITAZIONE, LABORATORIO, UFFICI E SPOLIATO
6	FABBRICATO STOCCHAGGIO RIFIUTI
6.1	FABBRICATO CENTRO VISITAZIONE, LABORATORIO, UFFICI, SPOLIATO
6.2	FABBRICATO STOCCHAGGIO RIFIUTI
6.3	PIAZZALE DI SCARICO RIFIUTI MANOMESSE
6.4	PIAZZALE DI SCARICO RIFIUTI MANOMESSE
6.5	PIAZZALE DI SCARICO RIFIUTI MANOMESSE
6.6	PIAZZALE DI SCARICO RIFIUTI MANOMESSE
6.7	PIAZZALE DI SCARICO RIFIUTI MANOMESSE
6.8	PIAZZALE DI SCARICO RIFIUTI MANOMESSE
6.9	PIAZZALE DI SCARICO RIFIUTI MANOMESSE
7	PIAZZALE DI SCARICO RIFIUTI MANOMESSE
8	PIAZZALE DI SCARICO RIFIUTI MANOMESSE
9	PIAZZALE DI SCARICO RIFIUTI MANOMESSE
10	PIAZZALE DI SCARICO RIFIUTI MANOMESSE
11	PIAZZALE DI SCARICO RIFIUTI MANOMESSE
12	PIAZZALE DI SCARICO RIFIUTI MANOMESSE
13	PIAZZALE DI SCARICO RIFIUTI MANOMESSE
14	PIAZZALE DI SCARICO RIFIUTI MANOMESSE
15	PIAZZALE DI SCARICO RIFIUTI MANOMESSE
16	PIAZZALE DI SCARICO RIFIUTI MANOMESSE
17	PIAZZALE DI SCARICO RIFIUTI MANOMESSE
18	PIAZZALE DI SCARICO RIFIUTI MANOMESSE
19	PIAZZALE DI SCARICO RIFIUTI MANOMESSE
20	PIAZZALE DI SCARICO RIFIUTI MANOMESSE
21	PIAZZALE DI SCARICO RIFIUTI MANOMESSE
22	PIAZZALE DI SCARICO RIFIUTI MANOMESSE
23	PIAZZALE DI SCARICO RIFIUTI MANOMESSE
24	PIAZZALE DI SCARICO RIFIUTI MANOMESSE
25	PIAZZALE DI SCARICO RIFIUTI MANOMESSE



- ATTIVITÀ IPPC**
- Attività 5.2: recupero dei rifiuti in impianti di incenerimento dei rifiuti: a) per i rifiuti non pericolosi con una capacità superiore a 3 Mg all'ora
 - Attività 5.3: b) recupero di rifiuti non pericolosi, con una capacità superiore a 75 Mg al giorno, che comportano il ricorso ad una o più delle seguenti attività: Z) pretrattamento dei rifiuti destinati all'incenerimento
 - Operazioni comuni alle attività 5.2 e 5.3:2
- OPERAZIONI DI RECUPERO**
- Attività R1 - Utilizzazione principalmente come combustibile o come altro mezzo per produrre energia
 - Attività R12 - Scambio di rifiuti per sottoposti a una delle operazioni indicate da R1 a R11 - può comprendere le operazioni preliminari al recupero, idrica [...] "tracciatura"
 - Attività R13 - Messa in riserva di rifiuti per sottoposti a una delle operazioni indicate nei punti da R1 a R12 (escluso il deposito temporaneo, prima della raccolta, nel luogo in cui sono prodotti):
 - S1 - Vasca stoccaggio principale
 - S2 - Vasche di riciclaggio fanghi ad elevato contenuto di acqua
 - S3 - Silo stoccaggio fanghi ad elevato contenuto di acqua
 - S4 - Area stoccaggio rifiuti corazzati
- DEPOSITO TEMPORANEO RIFIUTI**
- Area deposito temporaneo rifiuti:
 - DT1 - Vasca ceneri pesanti
 - DT2 - Silo ceneri leggere
 - DT3 - Area cassoni: big-bags, cisteme etc.
 - DT4 - Area cassoni scarico emergenza ceneri pesanti e ceneri leggere di caldaia
 - DT5 - Area cassoni scarico emergenza ceneri leggere caldaia
 - DT6 - Area cassone scarico emergenza ceneri leggere primo reattore
 - DT7 - Area cassoni scarico emergenza ceneri leggere primo filtro
 - DT8 - Area cassoni scarico emergenza riciclatori ceneri leggere primo filtro e scarico emergenza ceneri leggere secondo reattore
 - DT9 - Area cassoni scarico emergenza ceneri leggere secondo filtro
 - DT10 - Area serbatoio raccolta acque di lavaggio catalizzatore
 - DT11 - Area ceneri materiali grossolani
 - DT12 - Area oli/lubrificanti esausti



NOTE:

- Le quote di livello sono relative alla q.t.a. ±0.00 di progetto, corrispondente a +221.15 m s.l.m.m.
- Le misure sono espresse in millimetri tranne ove diversamente indicato
- In caso di divergenza fra differenti elaborati di progetto, prevalgono sempre i disegni di maggiore dettaglio.

N.B. Il layout delle componenti tecnologiche interne è puramente indicativo.

Ing. OMAR MARGO RETINI
 ORDINE INGEGNERI della Provincia di PISA
 N° 2234 Sezione A
 INGEGNERE CIVILE e ARCHITETTO
 INDUSTRIALE, DELL'INFRASTRUTTURA

00	Giugno 2021	Prima emissione	TAUW Italia
Revisione	Interno	Data	Descrizione revisione
Numero documento interno		Derivato da	
CAVP0901000LDA0600101			
Impianto per la produzione di energia elettrica e termica mediante combustione di rifiuti speciali non pericolosi sito in Comune di Cavaglià (BI)			
TAUW Italia S.r.l. Galleria Giovan Battista Gerace, 14 56124 Pisa T 050 54 27 80 F 050 57 80 93 E info@tauw.com www.tauw.it			
Progettista F. Sormani		Verifica C. Donati	
Proponente - Legale Rappresentante F. Roncari		Approvazione L. Zaniboni	

È vietato copiare o riprodurre questo documento, utilizzare il contenuto o renderlo comunque noto a terzi senza autorizzazione. Ogni infrazione comporta il risarcimento dei danni subiti. Sono riservati tutti i diritti derivanti dalla concessione di brevetti per invenzioni, di modelli industriali di utilità o di disegni o modelli. The reproduction, distribution and utilization of this document as well as the communication of its contents to others without express authorization is prohibited. Offenders will be held liable for the payment of damages. All rights reserved in the event of the grant of patent, utility models or design.