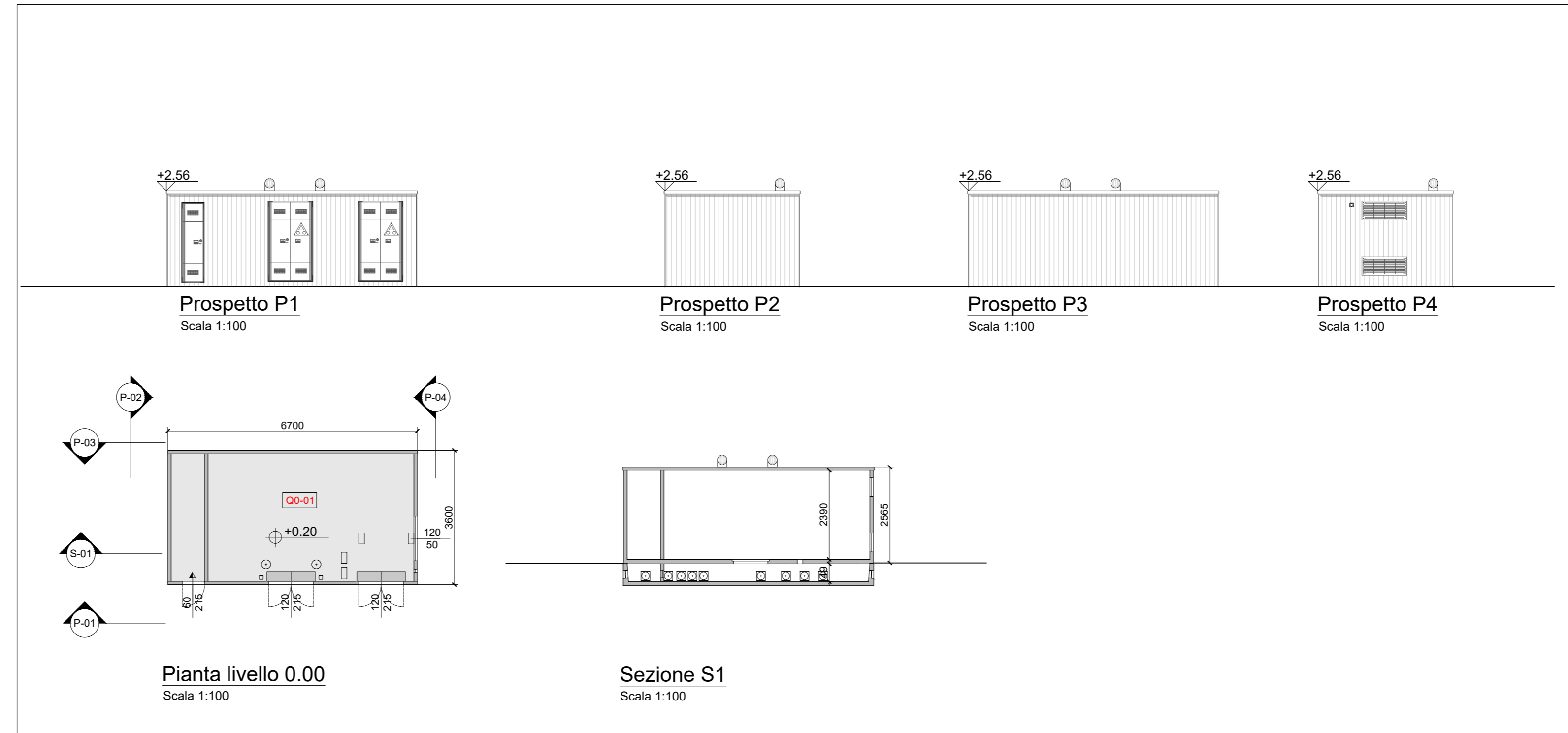
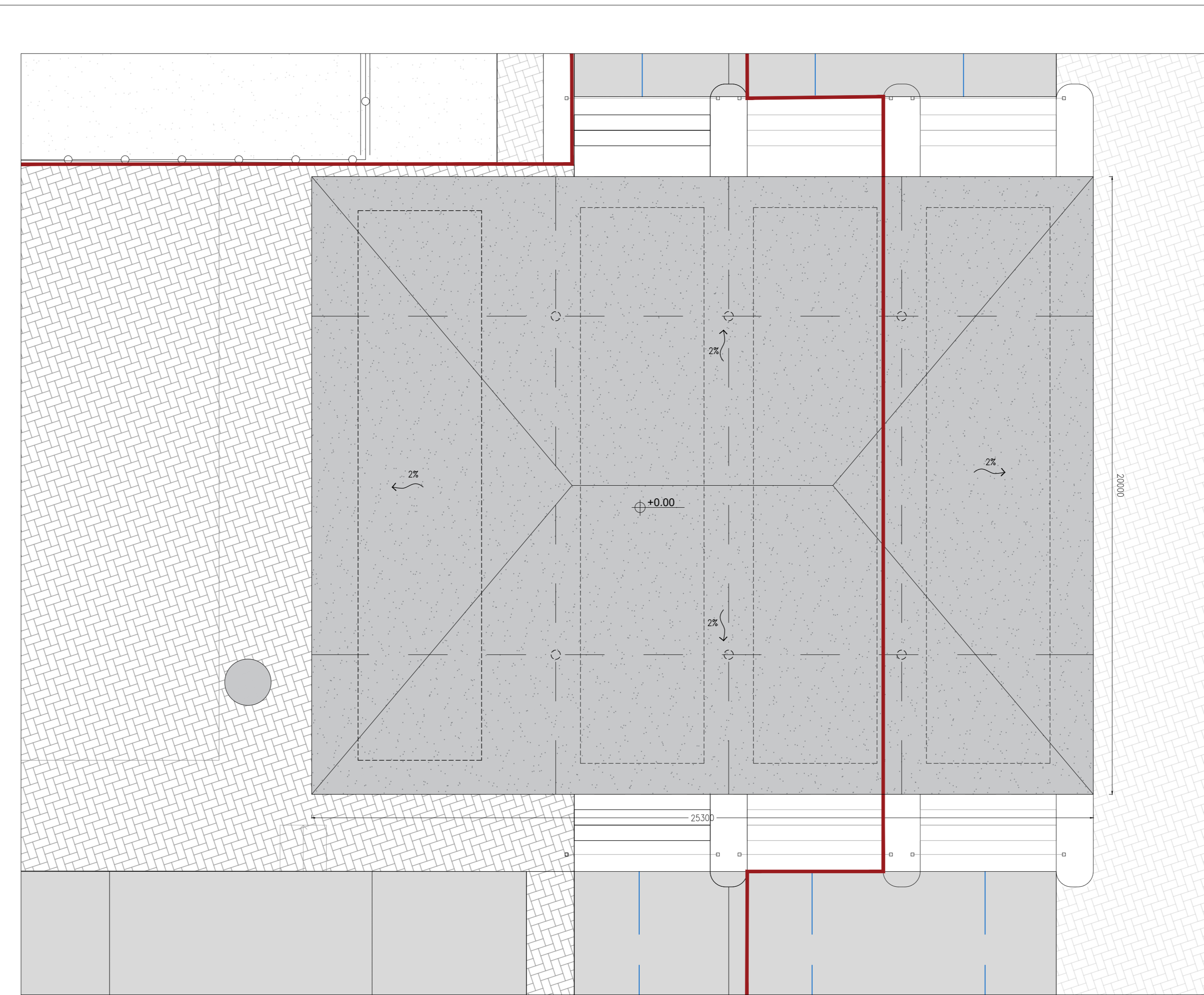
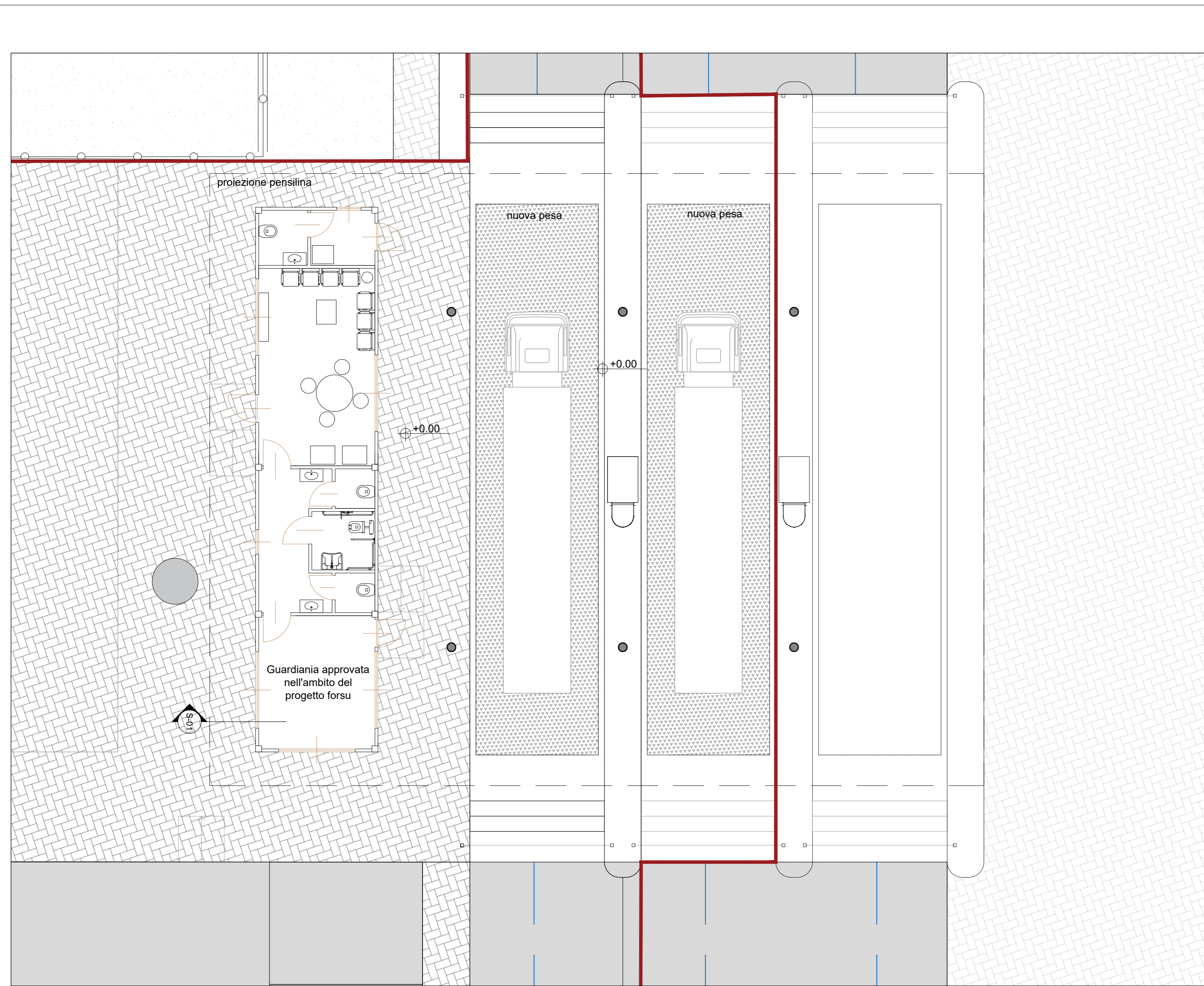


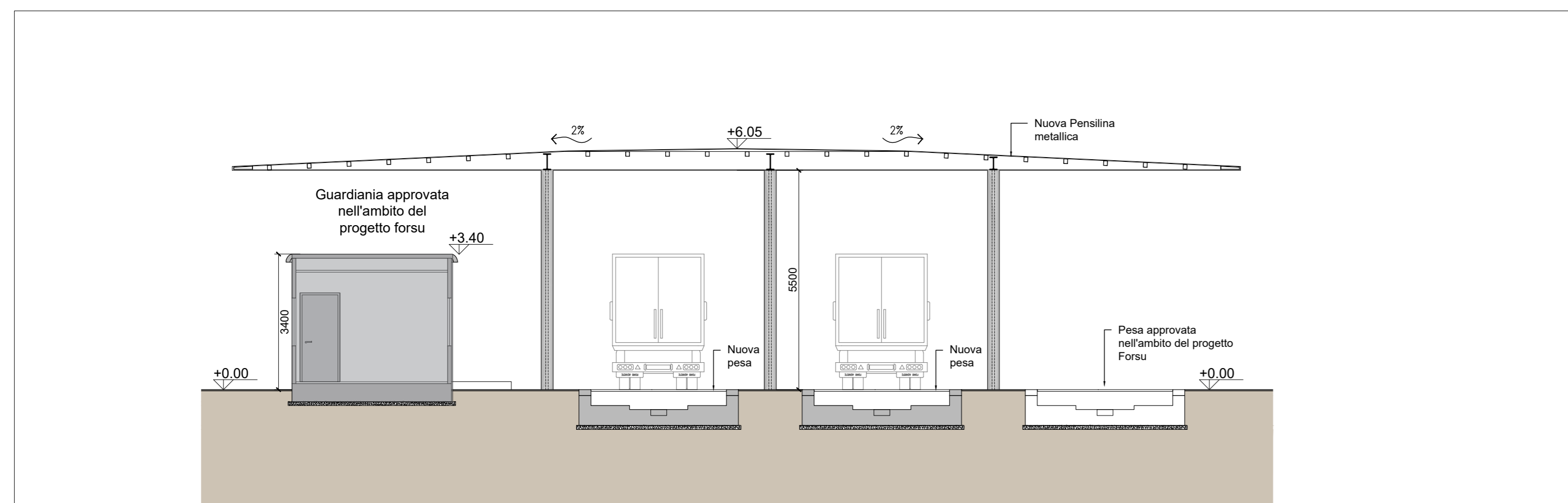
15\_CABINA ANALISI FUMI



7\_CABINA ELETTRICA MT/MT



Pianta pensilina  
Scala 1:100

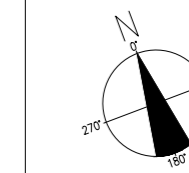
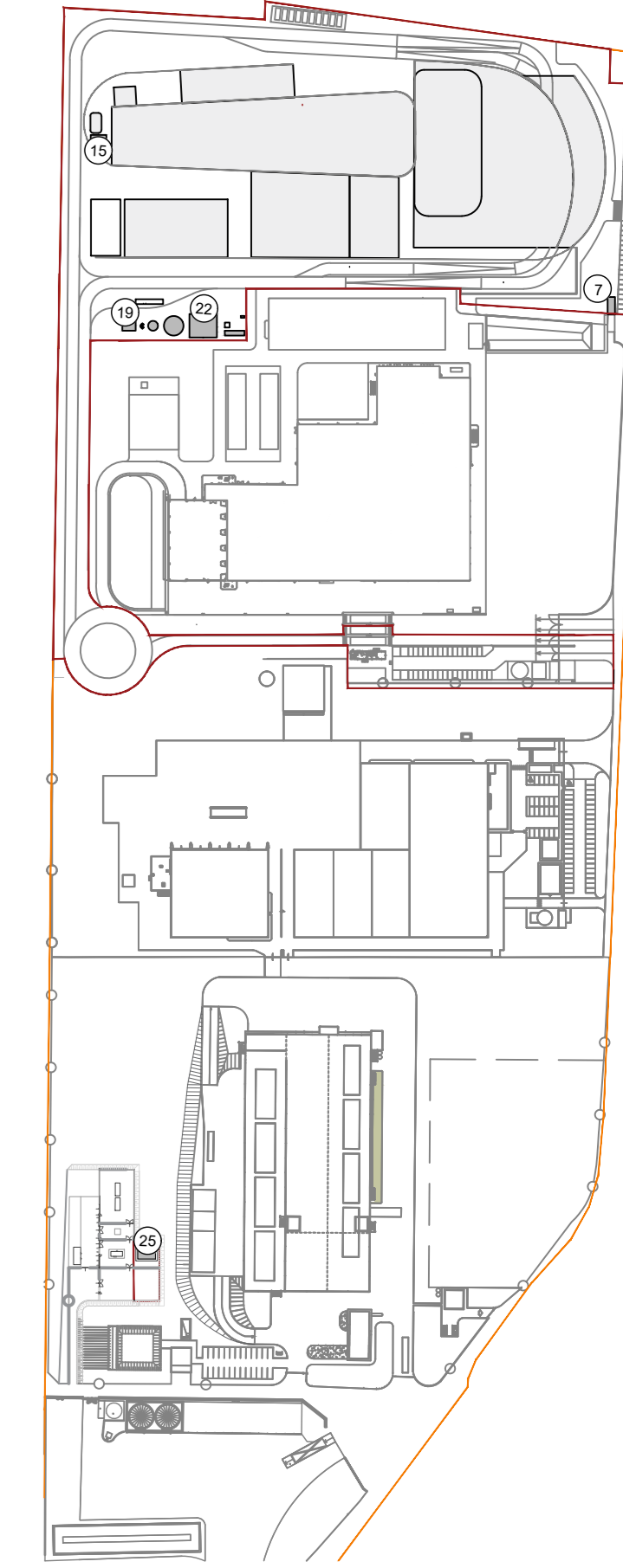


Sezione S-01  
Scala 1:100

GUARDIANIA E PESE

KEYPLAN

- 7 Cabina elettrica MT/MT
- 15 Cabina analisi fumi
- 19 Fabbricato avanzozzo
- 22 Fabbricato pompe antincendio, deposito oli e lubrificanti, deposito gas tecnici
- 25 Cabina metano



CONVENZIONI GRAFICHE  
 +0.00m Quota altimetrica finito  
 -0.00m Sezioni / Prospetti

X1-01 Codice locali Per calcolo superfici utili e rapporti aerolluminanti dei locali far riferimento alla relazione generale  
 numero progressivo della officina

NOTE:  
 - Le quote di livello sono relative alla q.t.a +0.00 di progetto, corrispondente a +221,15 m s.l.m.m.  
 - Le misure sono espresse in millimetri tranne ove diversamente indicato  
 - Nella fase di progettazione esecutiva, tutte le misure indicate saranno da verificare in sito  
 - In caso di divergenza fra i differenti elaborati di progetto, prevalgono sempre i disegni di maggiore dettaglio.  
 N.B. Il layout delle componenti tecnologiche interne è puramente indicativo.

00	Giugno 2021	Prima emissione	crew
----	-------------	-----------------	------

Revisione	Data	Descrizione revisione	Redazione
Interna			

Numero documento interno: CAVP0901000CDN0800201  
 Derivato da: -

**a2a ambiente**  
 Impianto per la produzione di energia elettrica e termica mediante combustione di rifiuti speciali non pericolosi sito in Comune di Cavaglià (BI)

Titolo documento: Fabbricati Secondari - Pianta, Sezioni e Prospetti  
 Numero Tavola: Tav.38  
 Scala: 1:100-1:200  
 Scala piantaggio: 1:1

Progettista: **CREW**  
 Verifica: C. Donati  
 Proprietario - Legale Rappresentante: F. Roncari  
 Approvazione: Zaniboni

Via Cefalonia 70 Crystal Palace  
 25124 Brescia  
 T [+39] 030 221166  
 info@crew.it

E' vietato consegnare a terzi o riprodurre questo documento, utilizzare il contenuto o renderlo comunque noto a terzi senza autorizzazione. Ogni infrazione comporta il risarcimento dei danni causati. Sono riservati tutti i diritti derivanti dalla concessione di brevetti per invenzioni, di modelli industriali di utilità e di disegni o modelli. The reproduction, distribution and utilization of this document as well the communication of its contents to others without express authorization is prohibited. Offenders will be held liable for the payment of damages. All rights reserved in the event of the grant of patent, utility models or design.