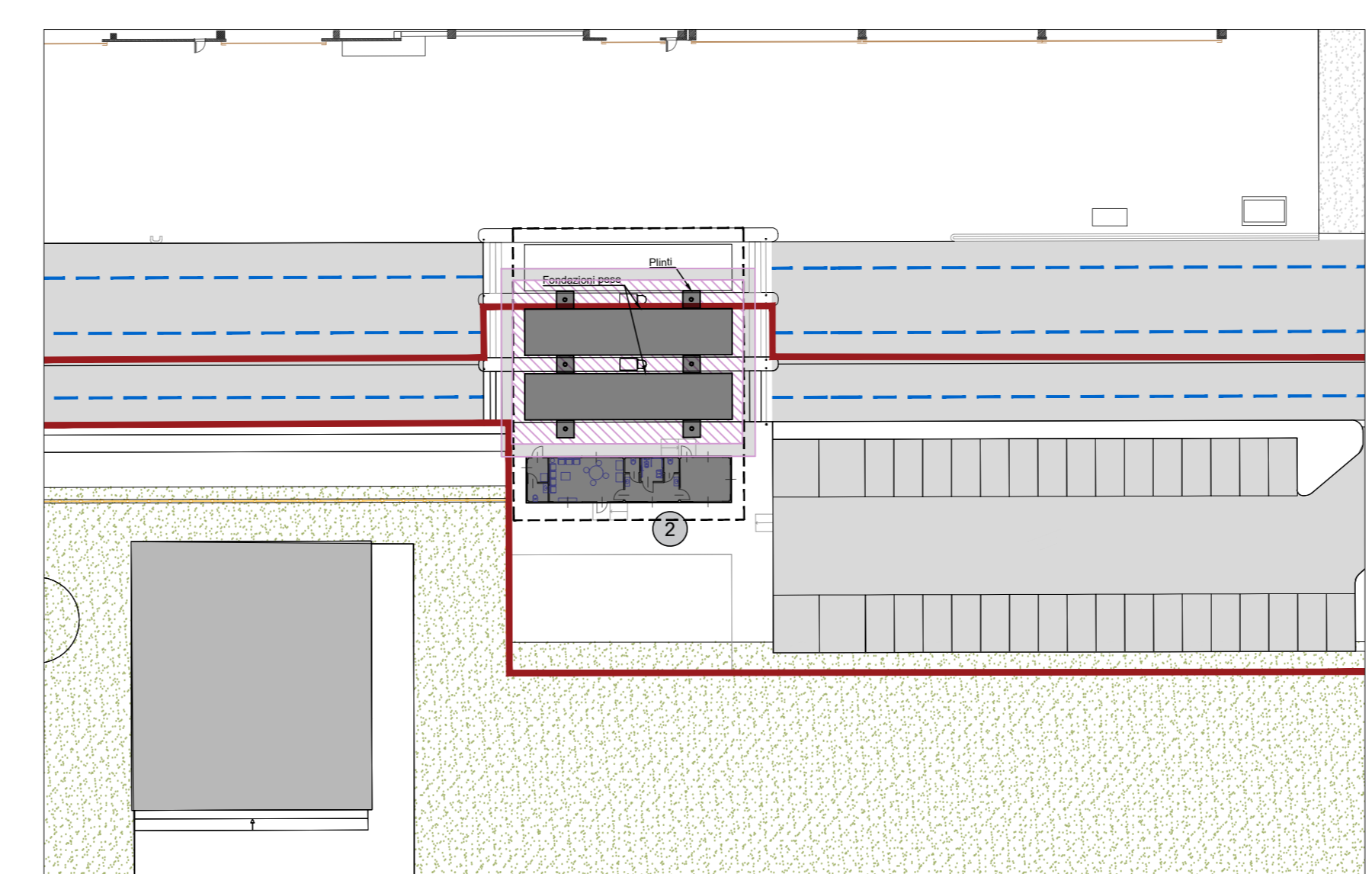
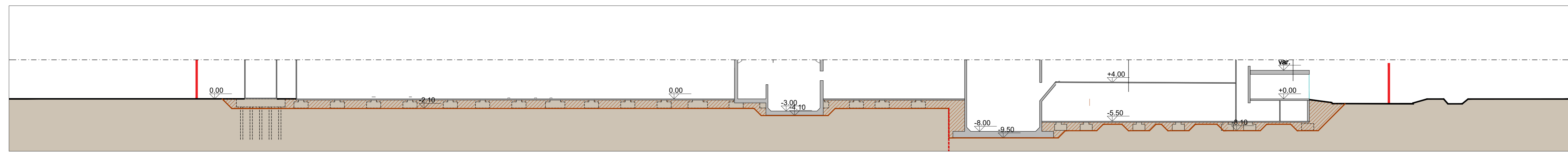


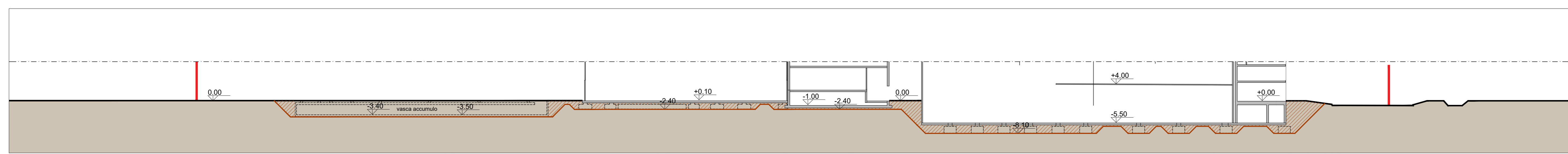
Planimetria Generale Riporti
Scala 1:500



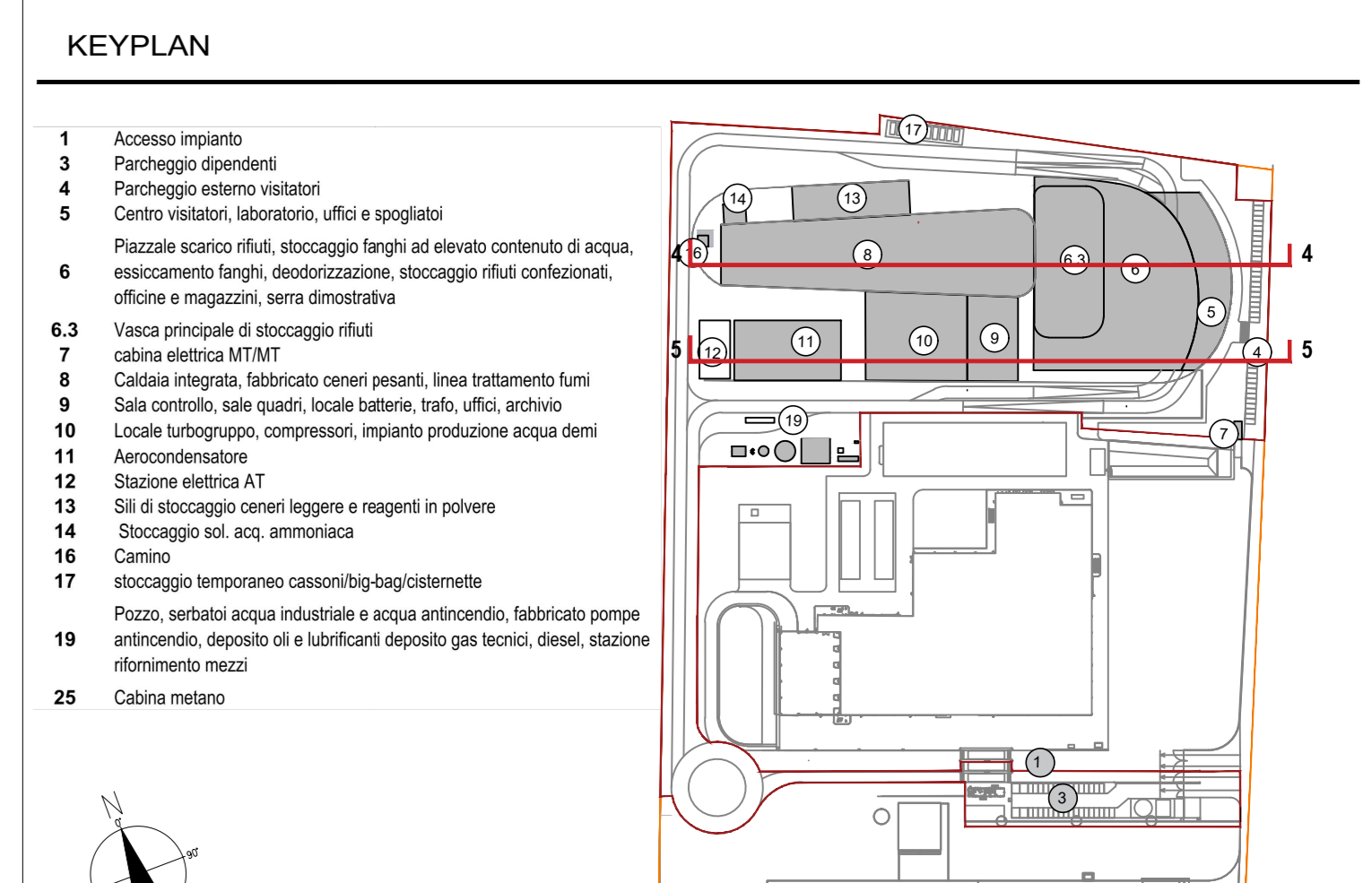
Stralcio Riporti zona pese
Scala 1:500



Sezione longitudinale 4-4
Scala 1:500



Sezione longitudinale 5-5
Scala 1:500



LEGENDA

Reintegro generale +0.00
-0.50m
-1.00m
-2.10m / -2.40m
-3.90m
-4.10m
-8.10m
-9.50m
Scarpe 45°

1	ACCESSO IMPIANTO
2	QUADRANA CONCRETA CON IMPIANTO FORSUI
3	PARCHEGGIO DIPENDENTI
4	PARCHEGGIO VISITATORI
5	FABBRICATO CENTRO VISITATORI, LABORATORIO, UFFICI, SPOGLIATOI
6	FABBRICATO STOCCAGGIO RIFIUTI
6.1	STRADA DI INGRESSO/USCITA PIAZZALE DI SCARICO RIFIUTI
6.2	PIAZZALE DI SCARICO RIFIUTI "AVANFOSSA"
6.3	VASCA PRINCIPALE RIFIUTI
6.4	STOCCAGGIO FANGHI AD ELEVATO CONTENUTO DI ACQUA
6.5	IMPIANTO FOSFORAZIONE FANGHI
6.6	DISCOCCAZIONE
6.7	STOCCAGGIO RIFIUTI
6.8	MAZZAZZI MATERIALI E SCAMBI, OFFICINE MECCANICHE ED ELETTRICHE
6.9	SERBA DIMOSTRATIVA
7	CABINA ELETTRICA MTMT
8	FABBRICATO CALDAIA E LINEA TRATTAMENTO FUMI
8.1	FORSO CALDAIA
8.2	FABBRICATO STOCCAGGIO CENERI PESANTI
8.3	REATTORI DI MISCELAZIONE E CONTATTAMENTO
8.4	FILTRI A MANICHE
8.5	REATTORI DIMOS/SEP
8.6	VENTILATORE DI ESTRAZIONE FUMI (D FANI)
9	FABBRICATO SALA CONTROLLO, SALE QUADRI, LOCALE BATTERIE, TRAMO, UFFICI, ARCHIVIO
9.1	SALA MDC
9.2	TRAMO
9.3	LOCALE BATTERIE
9.4	SALA CONTROLLO
10	FABBRICATO TURBOGRUPPO E CICLO TERMICO
10.1	LOCALE TURBOGRUPPO
10.2	LOCALE COMPRESSORI
10.3	LOCALE IMPIANTO ACQUA DEM
11	AEROCOCCIONATORE
12	SOTTOSTAZIONE AT TRAMO ELEVATORE, TRAMO MTMT
13	FABBRICATO DEI CENERI LEGGERI E REAGENTI IN POLVERE
14	STOCCAGGIO AMMONIACA IN SOL. AQO
15	CABINA DI MANO SE
16	CAMMINO
17	DISPOSITTO TEMPORANEO CASSONI BIG BAG/CIOTERME TTE
18	AREA ATTREZZATA PER BANACHE DI CANTIERE DITE ESTERNE
19	FABBRICATO AVANFOSSA
20	SERBATOIO ACQUA INDUSTRIALE
21	SERBATOIO ACQUA ANTINCENDIO
22	FABBRICATO POMPE ANTINCENDIO, DEPOSITO OLI E LUBRIFICANTI, DEPOSITO GAS TECNO
23	DIESEL
24	SOLARINA DI RIFORMENTO MEZZI
25	CABINA METANO

VOLUMI REINTERI	
Reintegro generale a quota +0.00m	7750 mc
Aerococondensatore	2300 mc
Fabbricati caldaia, linea trattamento fumi, sil ceneri leggere e reagenti, camino	9600 mc
Fabbricato stoccaggio rifiuti e centro visitatori	53740 mc
Fabbricato sala controllo, sale quadri, tramo e uffici	40 mc
Fabbricato turbogruppo e ciclo termico	2300 mc
Zone pese	110 mc
Volume totale	75890mc

NOTE:
 - Le quote di livello sono relative alla q.ta +0.00 di progetto, corrispondente a +221.15 m s.l.m.m.
 - Le misure sono espresse in millimetri tranne ove diversamente indicato
 - Nella fase di progettazione esecutiva, tutte le misure indicate saranno da verificare in sito
 - In caso di divergenza fra differenti elaborati di progetto, prevalgono sempre i disegni di maggiore dettaglio.
 N.B. Il layout delle componenti tecnologiche interne è puramente indicativo.

00	Giugno 2021	Prima emissione	crew	
Revisione	Interno	Data	Descrizione revisione	Redazione
Numero documento interno		Derivato da		
CAVP0901000CAA0800202				
		Titolo progetto Impianto per la produzione di energia elettrica e termica mediante combustione di rifiuti speciali non pericolosi sito in Comune di Cavaglià (BI)		
A2A Ambiente S.p.A. Ingegneria Ambiente Via Olgettina 25 20132 Milano T [+39] 02 2729 81 ingegneria.ambiente@a2a.eu www.a2ambiente.eu		Titolo documento Planimetria e sezioni reinteri		
Numero Tavola		Scala	Scala plothaggio	
Tav.41		1:500	1:1	
Fornitore		Progettista	Verifica	
			A. Digiacomo Abbo Pignone	
Proprietario - Legale Rappresentante		Approvazione		
F. Roncari		L. Zaniboni		
Via Cefalonia 70 Crystal Palace 25124 Brescia T [+39] 030 221166 info@crew.it				

E' vietato coniare a terzi o riprodurre questo documento, utilizzare il contenuto o renderlo comunque noto a terzi senza autorizzazione. Ogni infrazione comporta il risarcimento dei danni subiti. Sono riservati tutti i diritti derivanti dalla concessione di brevetti per invenzioni, di modelli industriali di utilità e di disegni o modelli. The reproduction, distribution and utilization of this document as well the communication of its contents to others without express authorization is prohibited. Otherwise will be held liable for the payment of damages. All rights reserved in the event of the grant of patent, utility models or design.