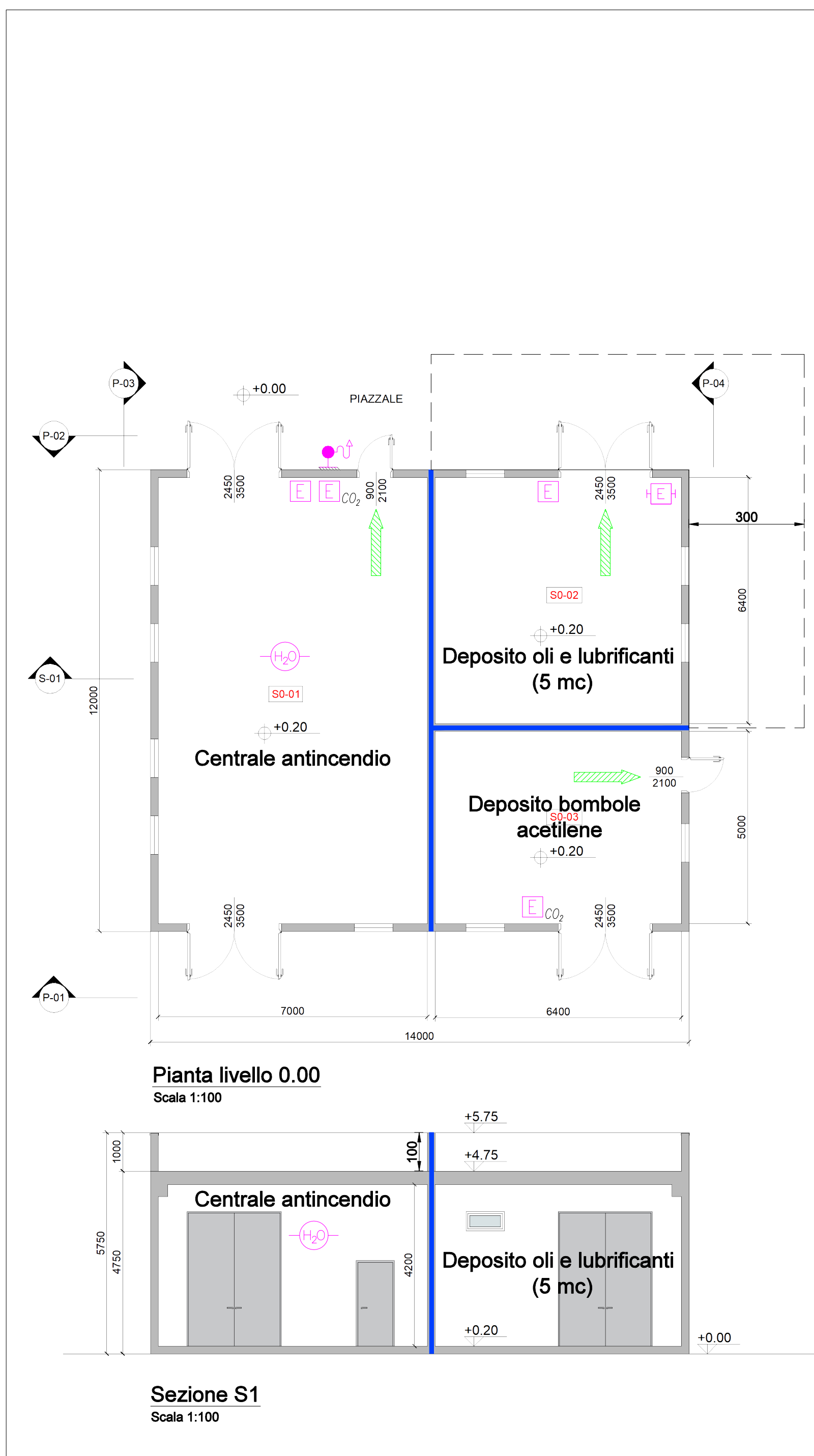


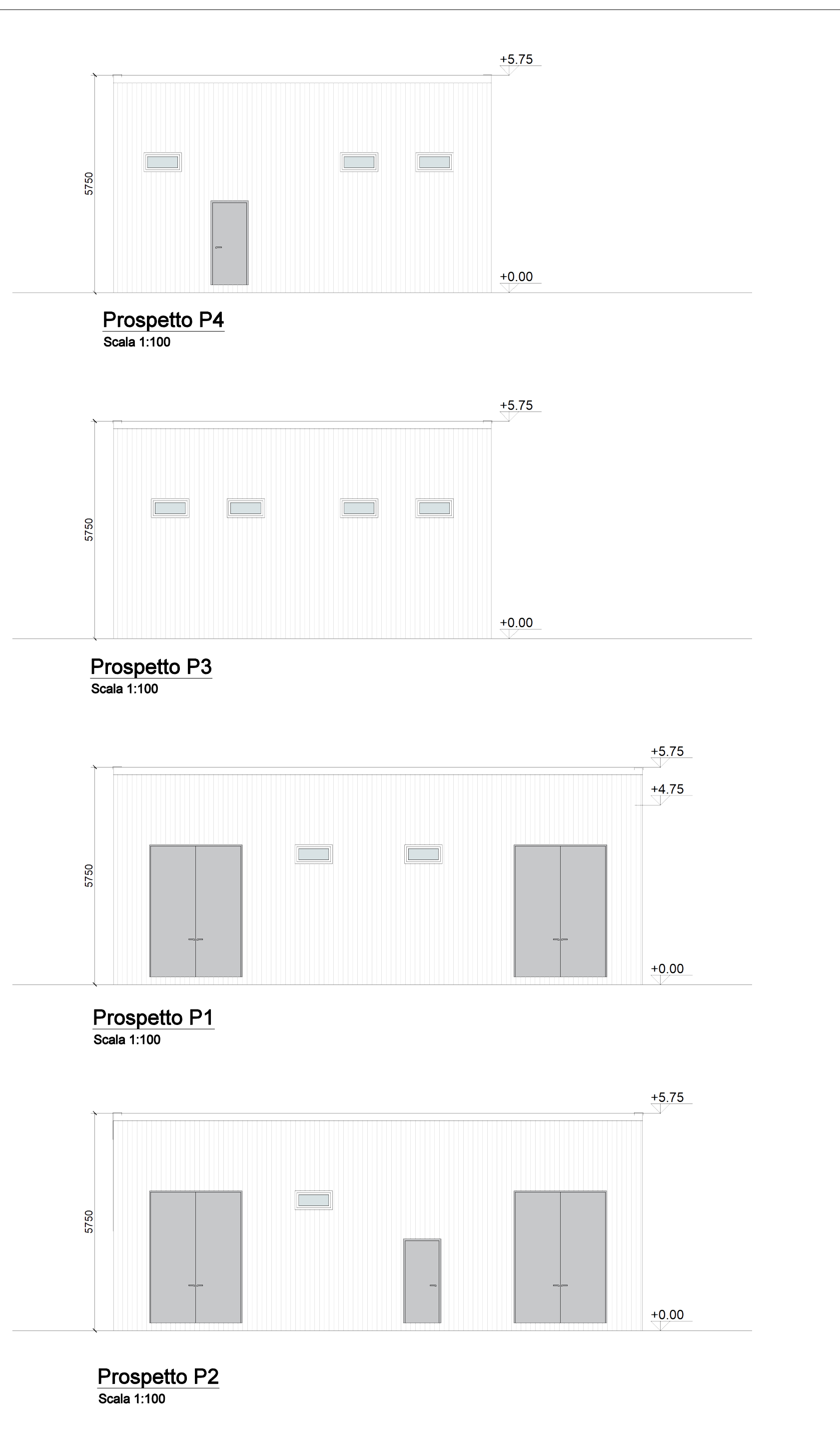
P_CABINA ANALISI FUMI



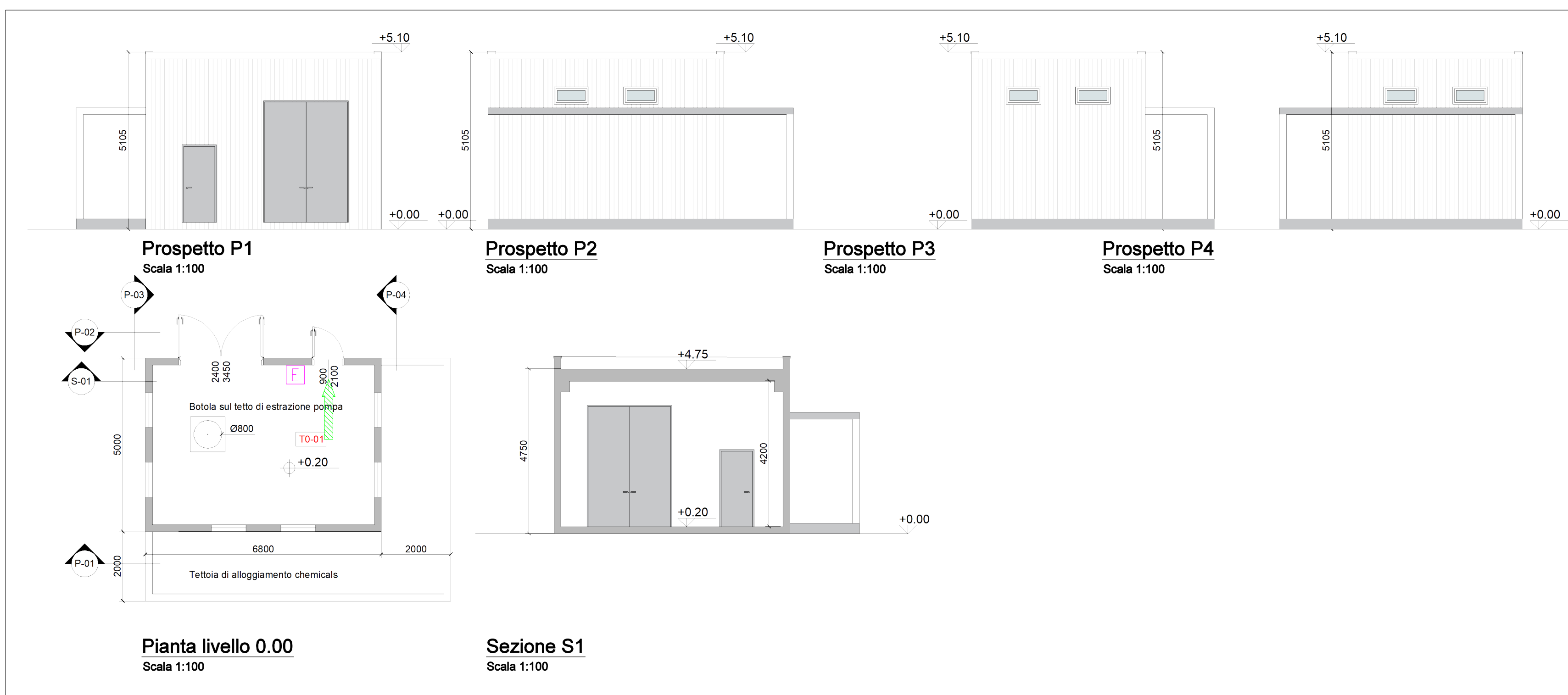
Q_CABINA ELETTRICA MT



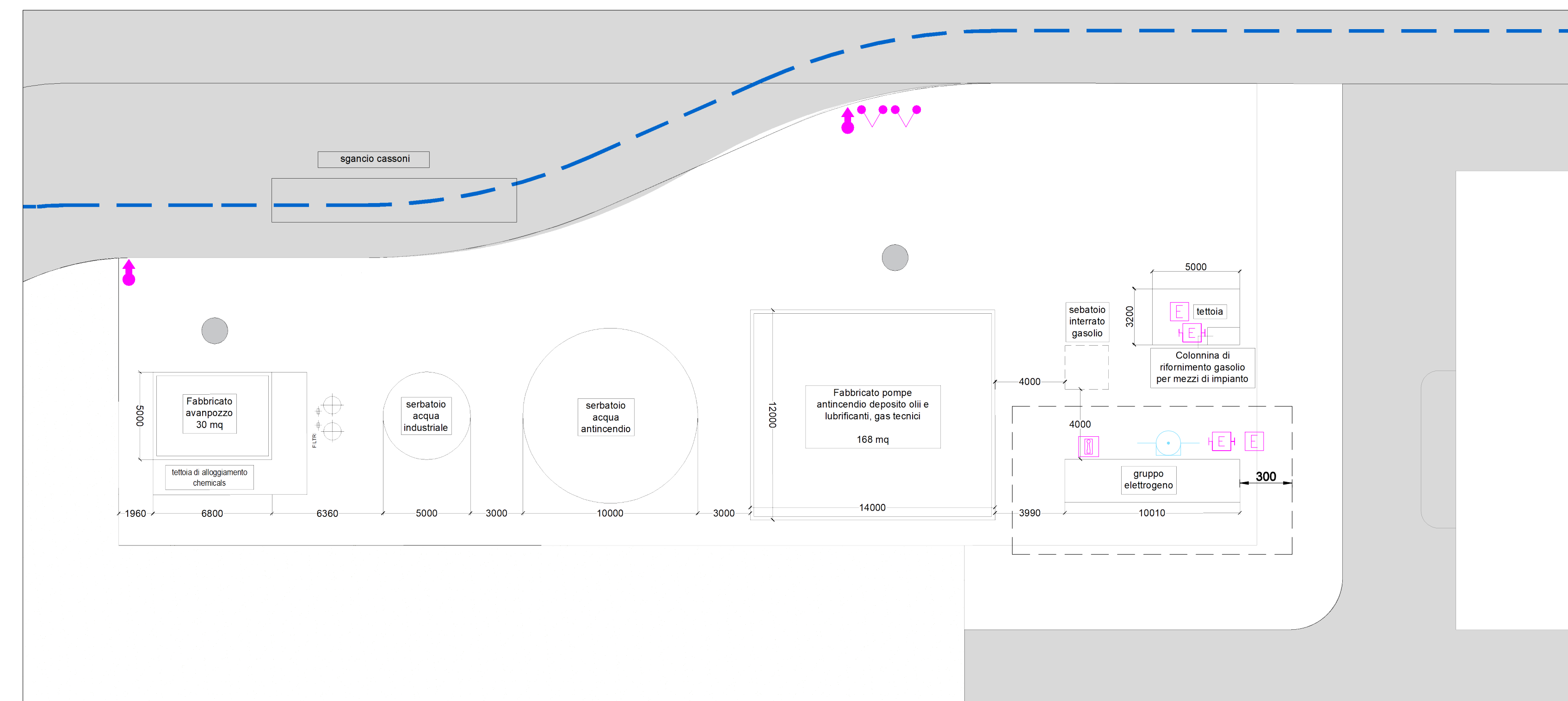
S_FABBRICATO POMPE ANTINCENDIO



R_CABINA METANO

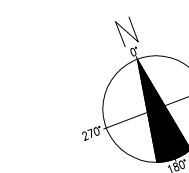
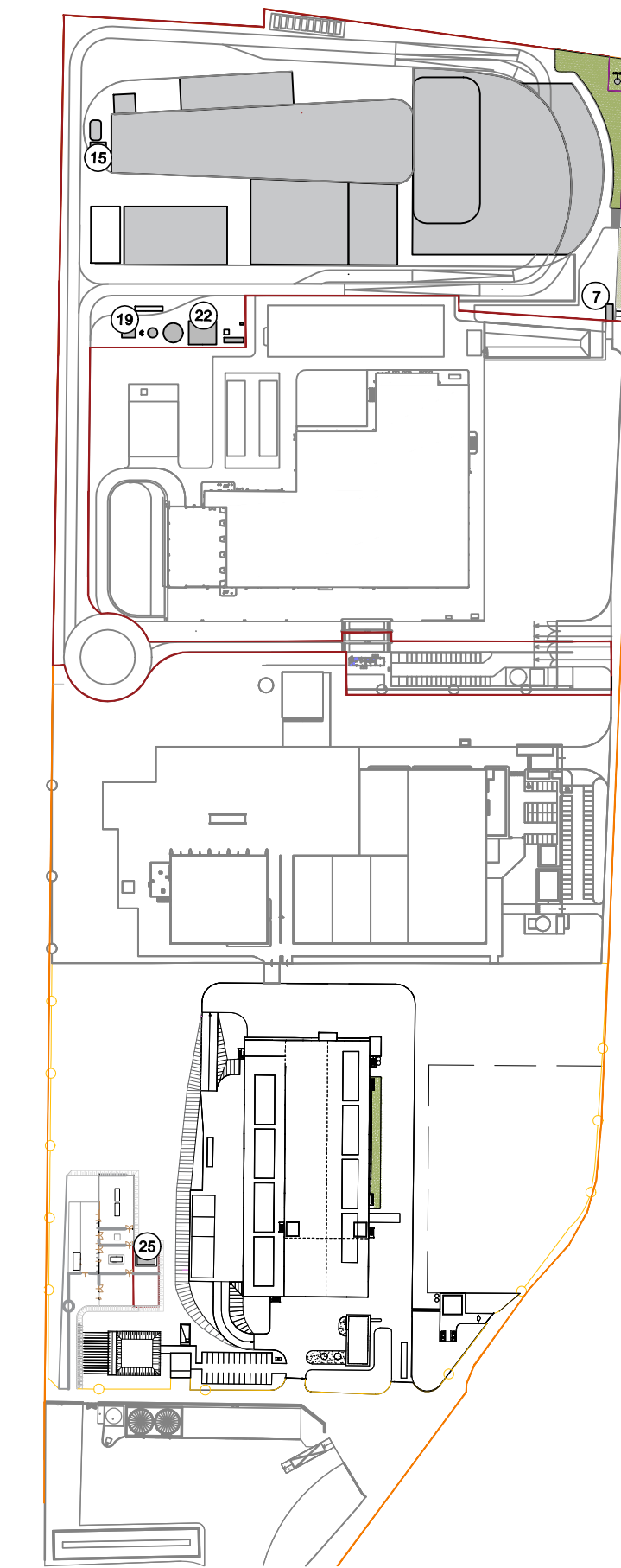


T_FABBRICATO AVANPOZZO



KEYPLAN

- 7 Cabina elettrica MTMT
- 15 Cabina analisi fumi
- 19 Fabbricato avanza
- 22 Fabbricato pompe antincendio, deposito oli e lubrificanti, deposito gas tecnici
- 25 Cabina metano



LEGENDA SIMBOLOGIA ANTINCENDI

SIMBOLO FIGURATO	CATEGORIA / DEFINIZIONE
[Linea blu]	ELEMENTI COSTRUTTIVI RESISTENTI AL FUOCO
[Linea verde]	Porta tagliafuoco REI 120
[Linea arancione]	SEPARAZIONI TAGLIAFUOCO REI 120
[Linea magenta]	ELEMENTI COSTRUTTIVI RESISTENTI AL FUOCO
[Linea verde scuro]	Porta tagliafuoco REI 30
[Linea arancione scuro]	SEPARAZIONI TAGLIAFUOCO REI 30
[Linea verde molto scuro]	ELEMENTI COSTRUTTIVI RESISTENTI AL FUOCO
[Linea arancione molto scuro]	Porta tagliafuoco REI 30
[Linea verde nera]	ELEMENTI COSTRUTTIVI RESISTENTI AL FUOCO
[Linea arancione nera]	Località Fibro realizzata D.M. 130/09/2015 e s.m.l.
[Linea verde con freccia]	SISTEMA DI VIE D'USCITA
[Linea arancione con freccia]	Percorso d'uscita Orizzontale
[Linea verde con freccia]	SISTEMA DI VIE D'USCITA
[Linea arancione con freccia]	Percorso d'uscita verso l'alto
[Linea verde con freccia]	SISTEMA DI VIE D'USCITA
[Linea arancione con freccia]	Percorso d'uscita verso il basso
[Linea verde con freccia]	SISTEMI ANTINCENDIO IDRICI
[Linea arancione con freccia]	Idrante a parete UNI 45
[Linea verde con freccia]	SISTEMI ANTINCENDIO IDRICI
[Linea arancione con freccia]	Area protetta da impianto spegnimento automatico ad acqua tipo sprinkler
[Linea verde con freccia]	ATTREZZATURE ANTINCENDIO
[Linea arancione con freccia]	Estintore Portatile a polvere omologato D.M. 07/01/05
[Linea verde con freccia]	ATTREZZATURE ANTINCENDIO
[Linea arancione con freccia]	Estintore Portatile ad anidride carbonica omologato D.M. 07/01/05
[Linea verde con freccia]	ATTREZZATURE ANTINCENDIO
[Linea arancione con freccia]	Estintore Carrello a polvere omologato D.M. 05/03/92
[Linea verde con freccia]	IMPIANTO ELETTRICO
[Linea arancione con freccia]	Interruttore di emergenza
[Linea verde con freccia]	IMPIANTI DI RIVELAZIONE E SEGNALAZIONE INCENDI
[Linea arancione con freccia]	Area protetta da impianto di rivelazione fumi conforme alla norma UNI 9795
[Linea verde con freccia]	IMPIANTO DI ALIMENTAZIONE GASOLIO
[Linea arancione con freccia]	Maniglia a strappo intercettazione gasolio

IMPIANTO DI RIVELAZIONE ED ALLARME INCENDIO

- Tutti i luoghi dell'insediamento saranno sorvegliati da un impianto ITRAI e norma UNI 9795, composto da:
- centrale di controllo e segnalazione
 - pulsanti manuali di allarme incendio
 - alimentazione di sicurezza
 - diffusione di allarme tramite POA (pannelli ottico acustici).

Il sistema gas metano sarà composto da:

- stazione di trattamento e riduzione gas (cabina metano),
- sistema di distribuzione ai bruciatori di caldaia.

La stazione di trattamento e riduzione del gas metano (cabina metano) riceverà il gas proveniente dalla rete cittadina alla pressione di 12 bar e lo ridurrà fino ad una pressione tale da consentire agli utilizzatori il valore di 5 bar richiesto.

Per i sottopassaggi di piazzali, fondazioni e fabbricati, la condotta del metano sarà protetta da un tubo guaina in acciaio con tubi di sfogo.

Lungo il tratto della tubazione di adduzione del gas metano, in posizione visibile, sicura e facilmente accessibile anche in caso di emergenza, saranno installate idonee valvole di intercettazione manuale con manovra a chiusura rapida per rotazione di 90° ed arresto di fine corsa nelle posizioni di tutto aperto e di tutto chiuso.

00	Giugno 2021	Prima emissione	Griffini
Revisione	Data	Descrizione revisione	Redazione
Numero documento interno		Derivato da	
CAVP09V1000LDL0900702			
<p>Impianto per la produzione di energia elettrica e termica mediante combustione di rifiuti speciali non pericolosi sito in Comune di Cavaglià (BI)</p>			
<p>TITOLO DOCUMENTO Fabbricati Secondari Piante, Sezioni e Prospetti</p>			
Numero Tavola	Scala	Scala plothaggio	
Tav.29	1:200-1:100	1:1	
Progettista	Verifica		
A. Griffini	C. Donati		
Proponente - Legale Rappresentante		Approvazione	
F. Roncarì		L. Zanboni	
<p>Fornitore Ing. Alessandro Griffini Via Muller 32/c 28921 Verbania (VB) T (+39) 349 551 7304 alessandro.griffini@alice.it</p>			

E' vietato cedere o riprodurre questo documento, utilizzare il contenuto o renderlo comunque noto a terzi senza autorizzazione. Ogni infrazione comporta il risarcimento dei danni subiti. Sono riservati tutti i diritti derivanti dalla concessione di brevetti per invenzioni, di modelli industriali di utilità e di disegni e modelli. The reproduction, distribution and utilization of this document as well as the communication of its contents to others without express authorization is prohibited. Offenders will be held liable for the payment of damages. All rights reserved in the event of the grant of patent, utility models or design.