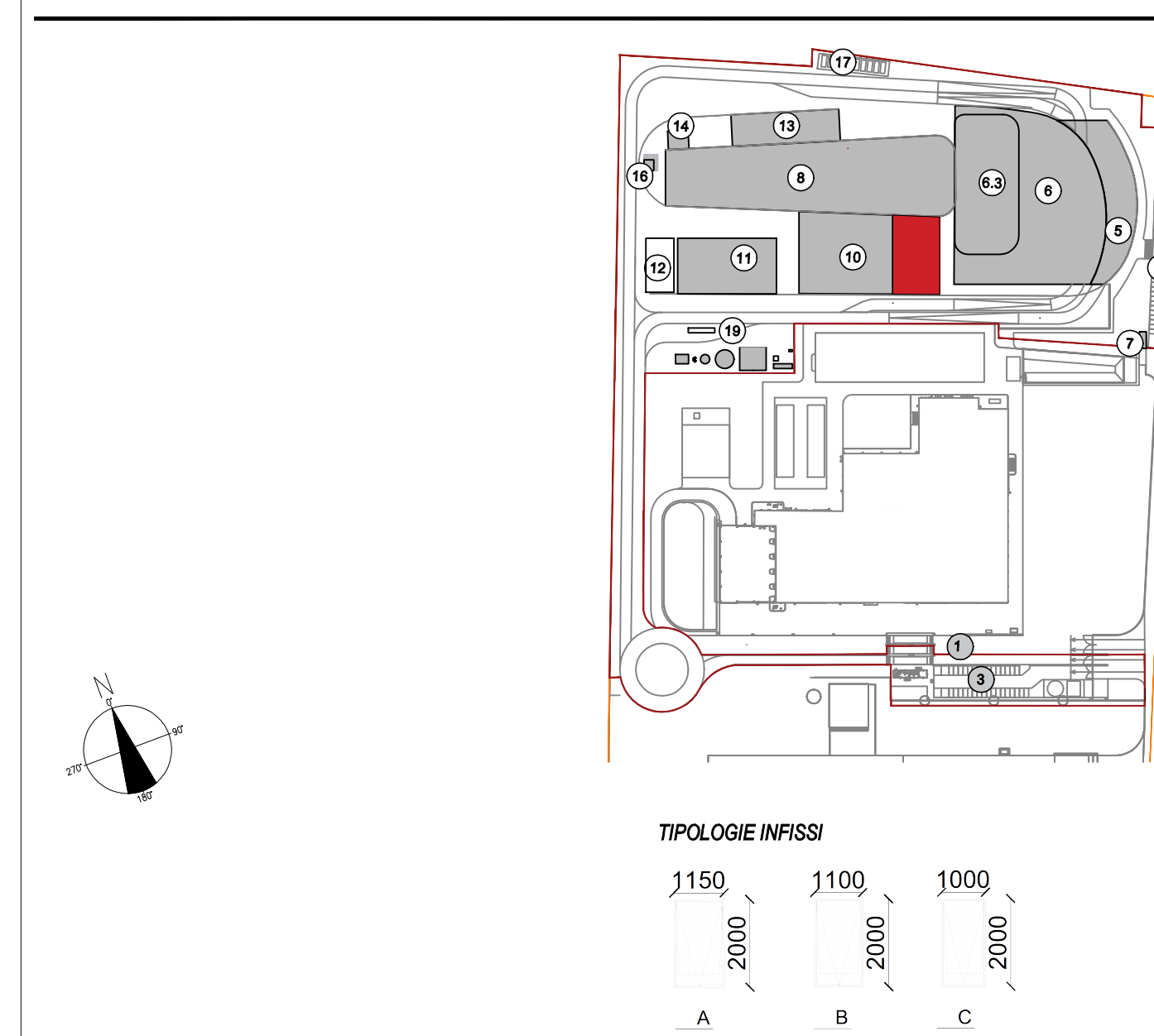


**LEGENDA SIMBOLOGIA ANTINCENDI**

| SIMBOLO FIGURATO | CATEGORIA / DEFINIZIONE  |
|------------------|--|
|                  | ELEMENTI COSTRUTTIVI RESISTENTI AL FUOCO                                     |
|                  | Porte tagliafuoco REI 120  |
|                  | ELEMENTI COSTRUTTIVI RESISTENTI AL FUOCO                                     |
|                  | Separazioni tagliafuoco REI 120  |
|                  | ELEMENTI COSTRUTTIVI RESISTENTI AL FUOCO                                     |
|                  | Porte tagliafuoco REI 60   |
|                  | ELEMENTI COSTRUTTIVI RESISTENTI AL FUOCO                                     |
|                  | Separazioni tagliafuoco REI 60   |
|                  | ELEMENTI COSTRUTTIVI RESISTENTI AL FUOCO                                     |
|                  | Località Filtro realizzato D.M. 03/08/2015 e s.m.l.                          |
|                  | SISTEMA DI VIE D'USCITA  |
|                  | Percorso d'uscita Orizzontale  |
|                  | SISTEMA DI VIE D'USCITA  |
|                  | Percorso d'uscita verso l'alto   |
|                  | SISTEMA DI VIE D'USCITA  |
|                  | Percorso d'uscita verso il basso   |
|                  | SISTEMI ANTINCENDIO IDRICI   |
|                  | Attacco doppio UNI 70 per Autopompa V.V.F.                                   |
|                  | SISTEMI ANTINCENDIO IDRICI   |
|                  | Idrante a colonna soprassuolo 2 x UNI 70                                     |
|                  | SISTEMI ANTINCENDIO IDRICI   |
|                  | Idrante a parete UNI 45  |
|                  | SISTEMI ANTINCENDIO AUTOMATICI   |
|                  | Area protetta da impianto a gas inerte, conforme alla normativa UNI EN 15004 |
|                  | ATTREZZATURE ANTINCENDIO   |
|                  | Estintore Portatile a polvere omologato D.M. 07/01/05                        |
|                  | ATTREZZATURE ANTINCENDIO   |
|                  | Estintore Portatile ad anidride carbonica omologato D.M. 07/01/05            |
|                  | ATTREZZATURE ANTINCENDIO   |
|                  | Estintore Carabina a polvere omologato D.M. 06/03/02                         |
|                  | IMPIANTO ELETTRICO   |
|                  | Interruttore di emergenza  |
|                  | IMPIANTI DI RIVELAZIONE E SEGNALE INCENDI                                    |
|                  | Area protetta da impianto di rivelazione fumi conforme alla norma UNI 9795   |
|                  | SISTEMI DI AERAZIONE ED ILLUMINAZIONE NATURALI                               |
|                  | Aperture di aerazione naturale   |
|                  | SISTEMI DI AERAZIONE FORZATA   |
|                  | Sistema ad evacuazione forza (SEFFC) a norma UNI 9494-2                      |

**KEYPLAN**

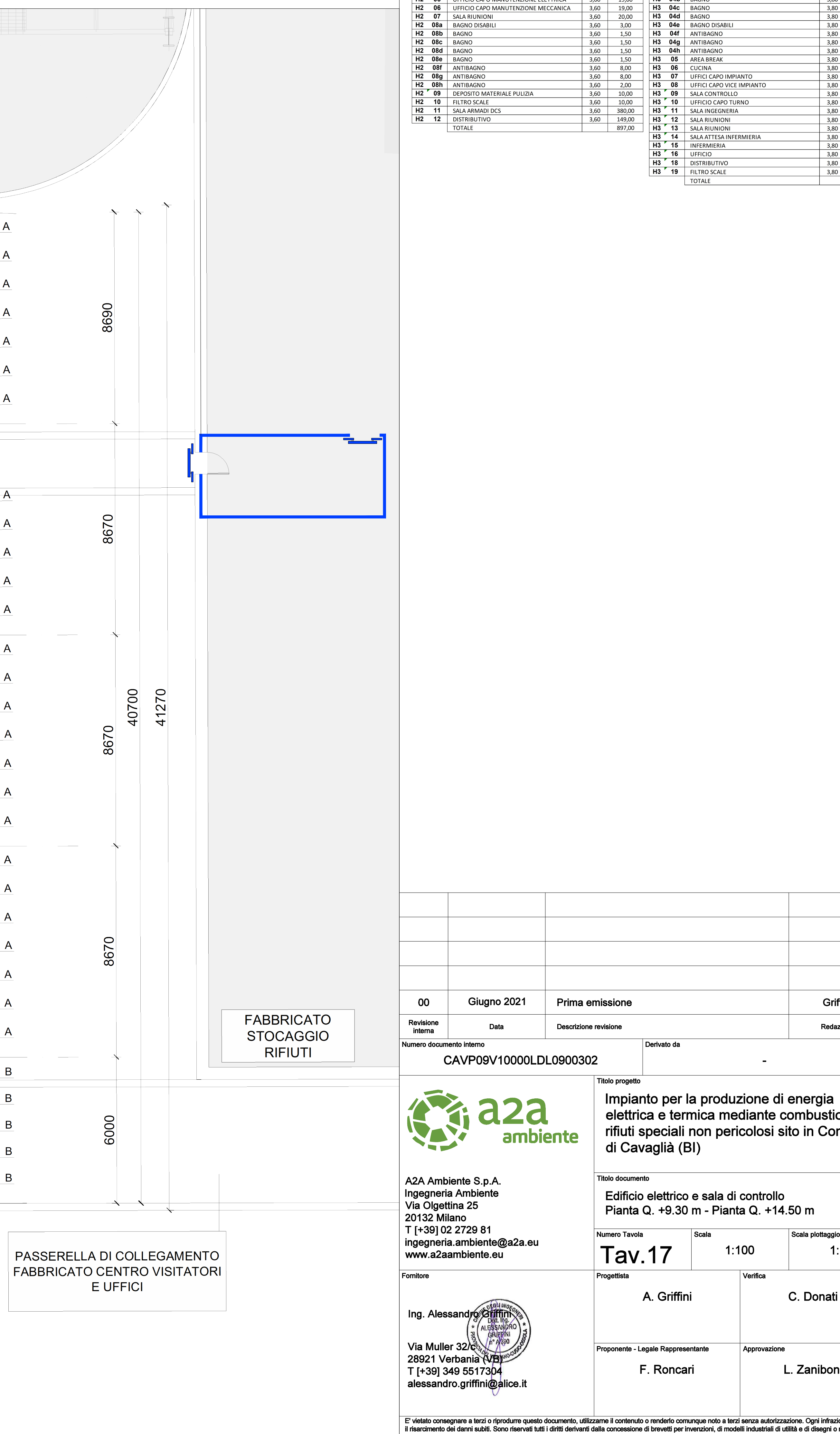
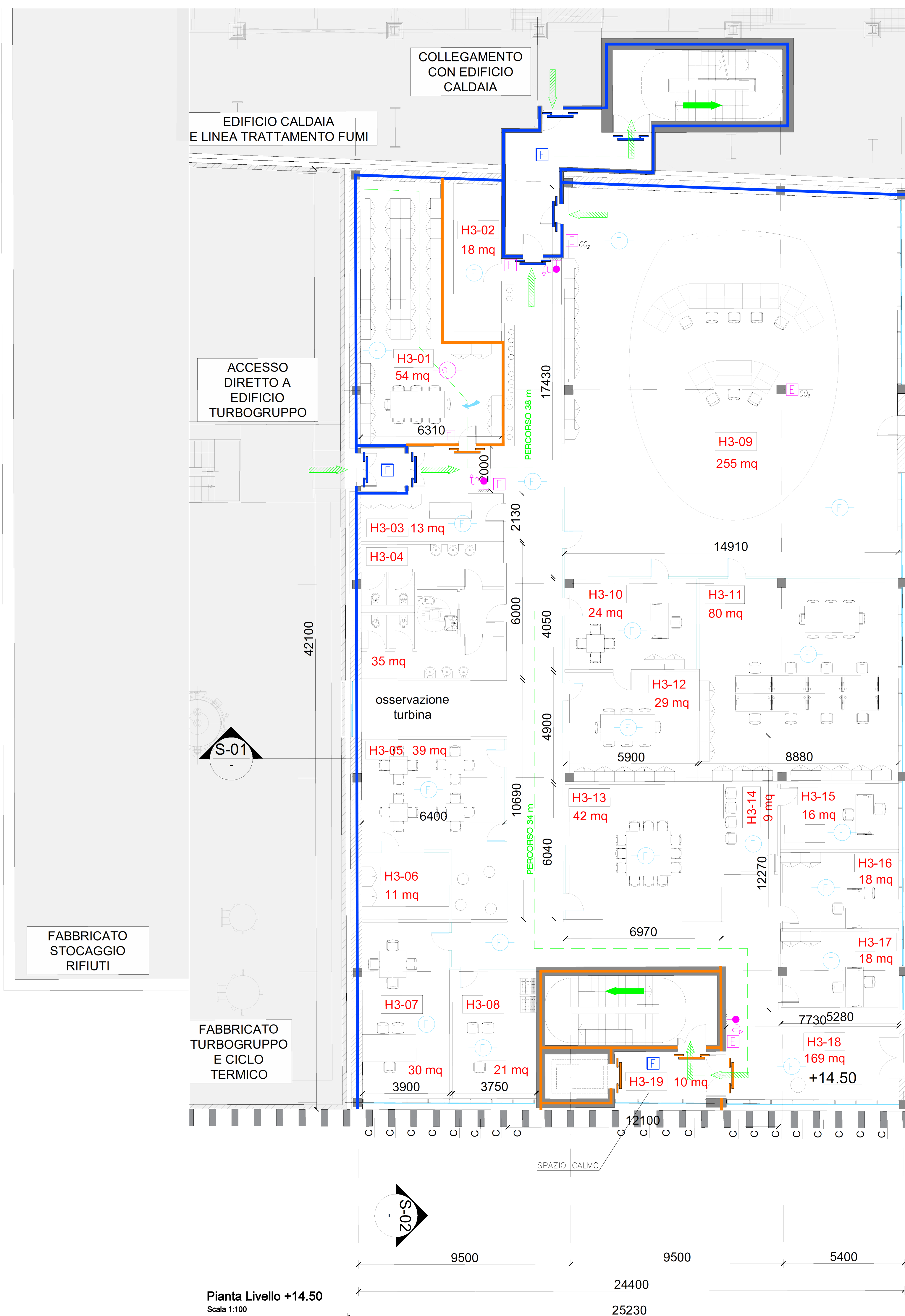
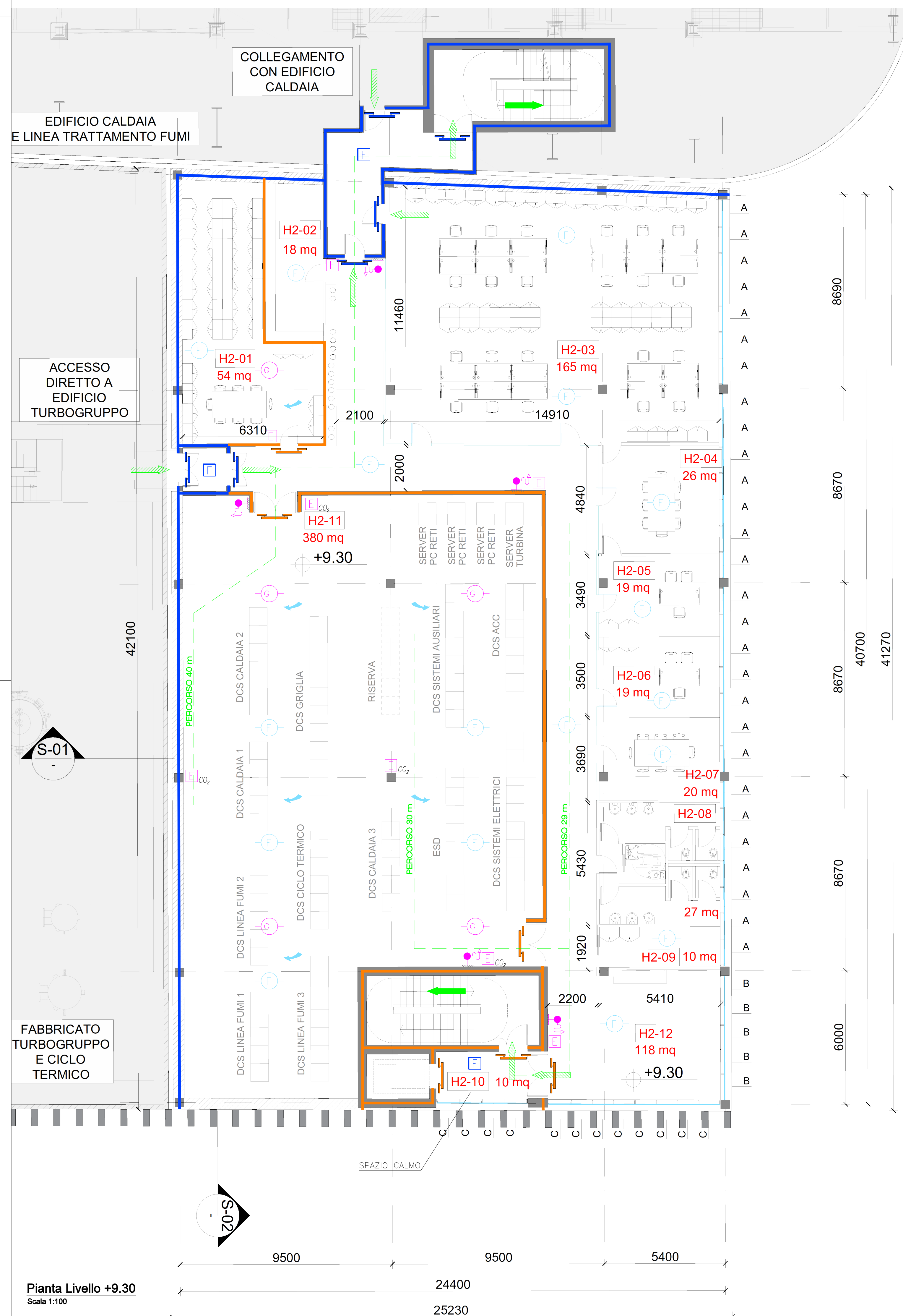


**PIANTA LIVELLO +9.30**

| LOCALE    | DESTINAZIONE                        | Altezza | Superficie (mq) | LOCALE    | DESTINAZIONE               | Altezza | Superficie (mq) |
|-----------|-------------------------------------|---------|-----------------|-----------|----------------------------|---------|-----------------|
| H2-01     | ARCHIVIO MANUTENTORI                | 3,60    | 54,00           | H3-01     | ARCHIVIO MANUTENTORI       | 3,60    | 54,00           |
| H2-02     | LOCALE DPI                          | 3,60    | 18,00           | H3-02     | LOCALE DPI                 | 3,60    | 18,00           |
| H2-03     | UFFICIO MANUTENTORI OPEN SPACE      | 3,60    | 165,00          | H3-03     | DEPOSITO MATERIALE PULIZIA | 3,60    | 13,00           |
| H2-04     | SALA RIUNIONI                       | 3,60    | 35,00           | H3-04     | BAGNO                      | 3,60    | 1,80            |
| H2-05     | UFFICIO CAPO MANUTENZIONE ELETTRICA | 3,60    | 19,00           | H3-05     | BAGNO                      | 3,60    | 1,80            |
| H2-06     | UFFICIO CAPO MANUTENZIONE MECCANICA | 3,60    | 19,00           | H3-06     | BAGNO                      | 3,60    | 1,80            |
| H2-07     | SALA RIUNIONI                       | 3,60    | 35,00           | H3-07     | BAGNO                      | 3,60    | 1,80            |
| H2-08a    | BAGNO DISABILI                      | 3,60    | 3,00            | H3-08a    | BAGNO DISABILI             | 3,60    | 3,00            |
| H2-08b    | BAGNO                               | 3,60    | 1,50            | H3-08b    | ANTIRIADINO                | 3,60    | 4,00            |
| H2-09     | BAGNO                               | 3,60    | 1,50            | H3-09     | ANTIRIADINO                | 3,60    | 10,00           |
| H2-10     | BAGNO                               | 3,60    | 1,50            | H3-10     | ANTIRIADINO                | 3,60    | 10,00           |
| H2-11     | ANTIRIADINO                         | 3,60    | 1,50            | H3-11     | AREA BREAK                 | 3,60    | 35,00           |
| H2-12     | ANTIRIADINO                         | 3,60    | 1,50            | H3-12     | CUCINA                     | 3,60    | 21,00           |
| H2-13     | ANTIRIADINO                         | 3,60    | 1,50            | H3-13     | UFFICIO CAPO APPARATO      | 3,60    | 30,00           |
| H2-14     | ANTIRIADINO                         | 3,60    | 1,50            | H3-14     | UFFICIO CAPO APPARATO      | 3,60    | 21,00           |
| H2-15     | ANTIRIADINO                         | 3,60    | 1,50            | H3-15     | UFFICIO CAPO TURNO         | 3,60    | 26,00           |
| H2-16     | ANTIRIADINO                         | 3,60    | 1,50            | H3-16     | SALA INDOVESTITA           | 3,60    | 80,00           |
| H2-17     | ANTIRIADINO                         | 3,60    | 1,50            | H3-17     | SALA RIUNIONI              | 3,60    | 29,00           |
| H2-18     | ANTIRIADINO                         | 3,60    | 1,50            | H3-18     | SALA RIUNIONI              | 3,60    | 42,00           |
| H2-19     | ANTIRIADINO                         | 3,60    | 1,50            | H3-19     | SALA ATTESA EMERGENZA      | 3,60    | 9,00            |
| H2-TOTALE |                                     |         | 497,00          | H3-TOTALE |                            |         | 1471,00         |

| LOCALE | DESTINAZIONE | Altezza | Superficie (mq) |
|--------|--------------|---------|-----------------|
| H2-01  | 54 mq        |         |                 |
| H2-02  | 18 mq        |         |                 |
| H2-03  | 165 mq       |         |                 |
| H2-04  | 26 mq        |         |                 |
| H2-05  | 19 mq        |         |                 |
| H2-06  | 19 mq        |         |                 |
| H2-07  | 20 mq        |         |                 |
| H2-08  | 27 mq        |         |                 |
| H2-09  | 10 mq        |         |                 |
| H2-10  | 10 mq        |         |                 |
| H2-11  | 380 mq       |         |                 |
| H2-12  | 118 mq       |         |                 |

| LOCALE | DESTINAZIONE | Altezza | Superficie (mq) |
|--------|--------------|---------|-----------------|
| H3-01  | 54 mq        |         |                 |
| H3-02  | 18 mq        |         |                 |
| H3-03  | 13 mq        |         |                 |
| H3-04  | 35 mq        |         |                 |
| H3-05  | 39 mq        |         |                 |
| H3-06  | 11 mq        |         |                 |
| H3-07  | 30 mq        |         |                 |
| H3-08  | 21 mq        |         |                 |
| H3-09  | 255 mq       |         |                 |
| H3-10  | 24 mq        |         |                 |
| H3-11  | 80 mq        |         |                 |
| H3-12  | 29 mq        |         |                 |
| H3-13  | 42 mq        |         |                 |
| H3-14  | 9 mq         |         |                 |
| H3-15  | 16 mq        |         |                 |
| H3-16  | 18 mq        |         |                 |
| H3-17  | 18 mq        |         |                 |
| H3-18  | 169 mq       |         |                 |
| H3-19  | 10 mq        |         |                 |



| Revisione | Data        | Descrizione revisione | Redazione |
|-----------|-------------|-----------------------|-----------|
| 00        | Giugno 2021 | Prima emissione       | Griffini  |

Numero documento interno: CAVP09V10000LD090302  
 Derivato da: -

**a2a ambiente**  
 Impianto per la produzione di energia elettrica e termica mediante combustione di rifiuti speciali non pericolosi sito in Comune di Cavaglià (BI)

TITOLO DOCUMENTO  
 Edificio elettrico e sala di controllo  
 Pianta Q. +9.30 m - Pianta Q. +14.50 m

Numero Tavola: **Tav.17** Scale: 1:100 Scale pannello: 1:1  
 Progettista: **A. Griffini** Verifica: **C. Donati**  
 Proponente - Legale Rappresentante: **F. Roncari** Approvazione: **L. Zanboni**

Ing. Alessandro Griffini  
 Via Muller 32  
 28921 Verbania (VB)  
 T (+39) 349 5517304  
 alessandro.griffini@alice.it

È vietato copiare o riprodurre questo documento, utilizzare il contenuto o renderlo comunque noto a terzi senza autorizzazione. Ogni infrazione comporta il risarcimento dei danni subiti. Sono riservati tutti i diritti derivanti dalla concessione di brevetti per invenzioni, di modelli industriali e di disegni e modelli. The reproduction, distribution and utilization of this document as well as the communication of its contents to others without express authorization is prohibited. Offenders will be held liable for the payment of damages. All rights reserved in the event of the grant of patent, utility model or design.