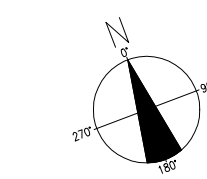
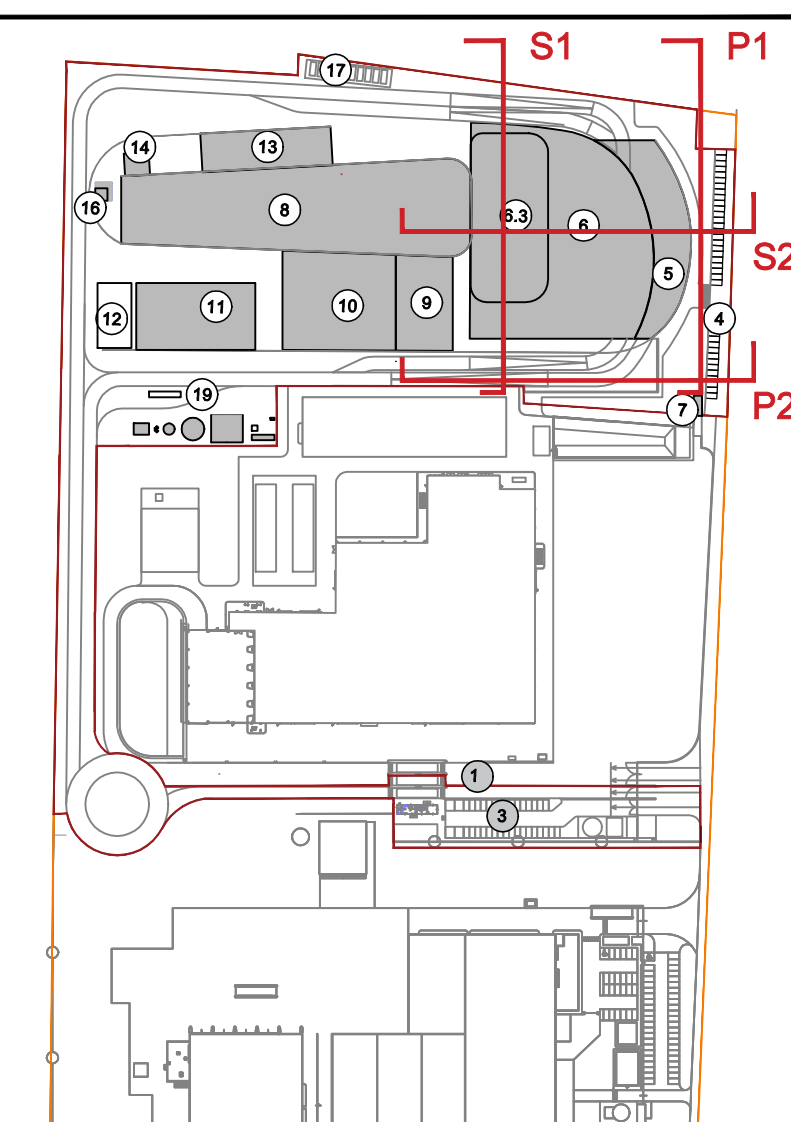


KEYPLAN



00	Giugno 2021	Prima emissione	Griffini
Revisione	Data	Descrizione revisione	Redazione
Numero documento interno		Derivato da	
CAVP09V1000LDL0900206		-	



Impianto per la produzione di energia elettrica e termica mediante combustione di rifiuti speciali non pericolosi sito in Comune di Cavaglià (BI)

A2A Ambiente S.p.A.
Ingegneria Ambiente
Via Olgettina 25
20132 Milano
T (+39) 02 2729 81
ingegneria.ambiente@a2a.eu
www.a2ambiente.eu

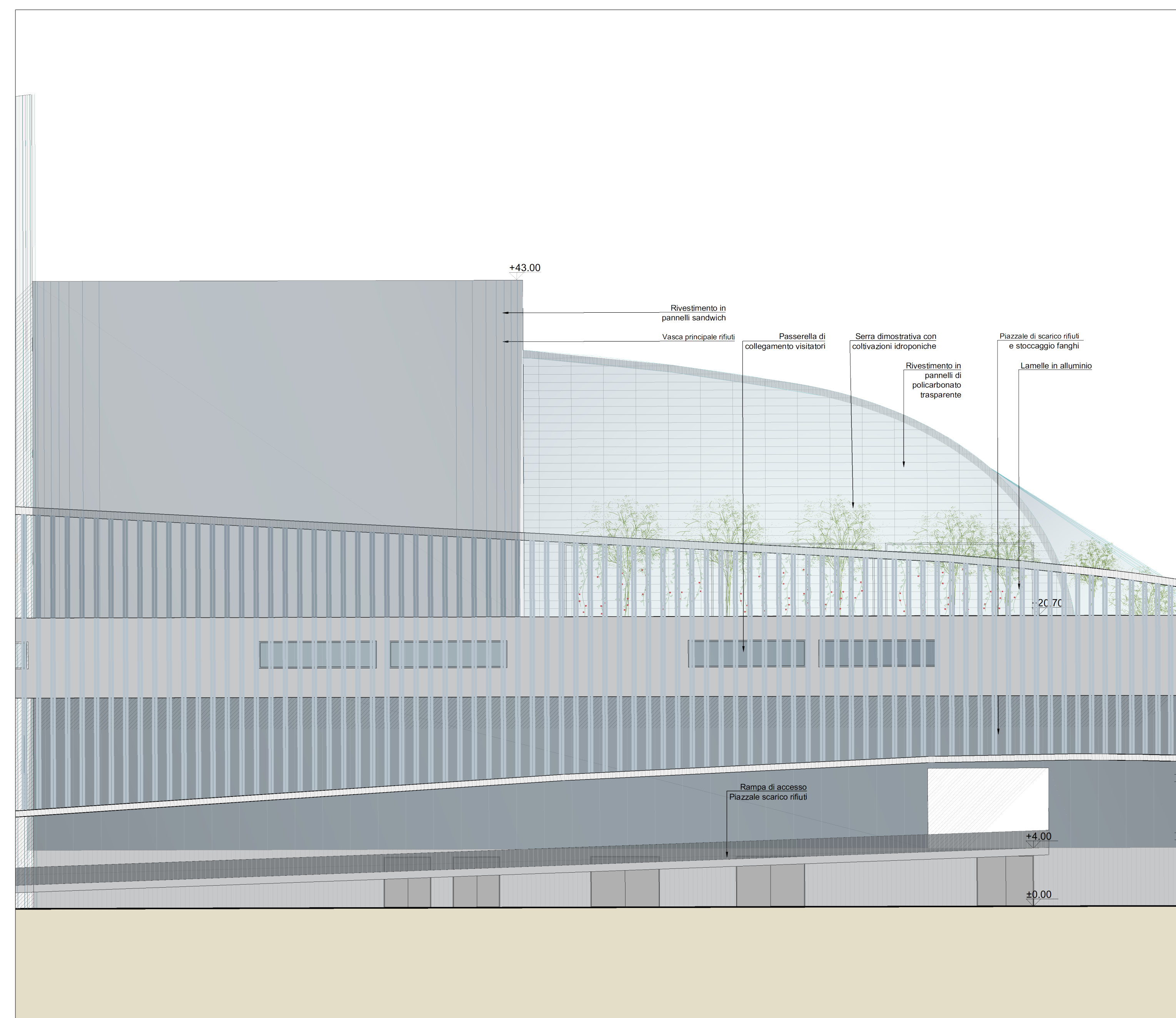
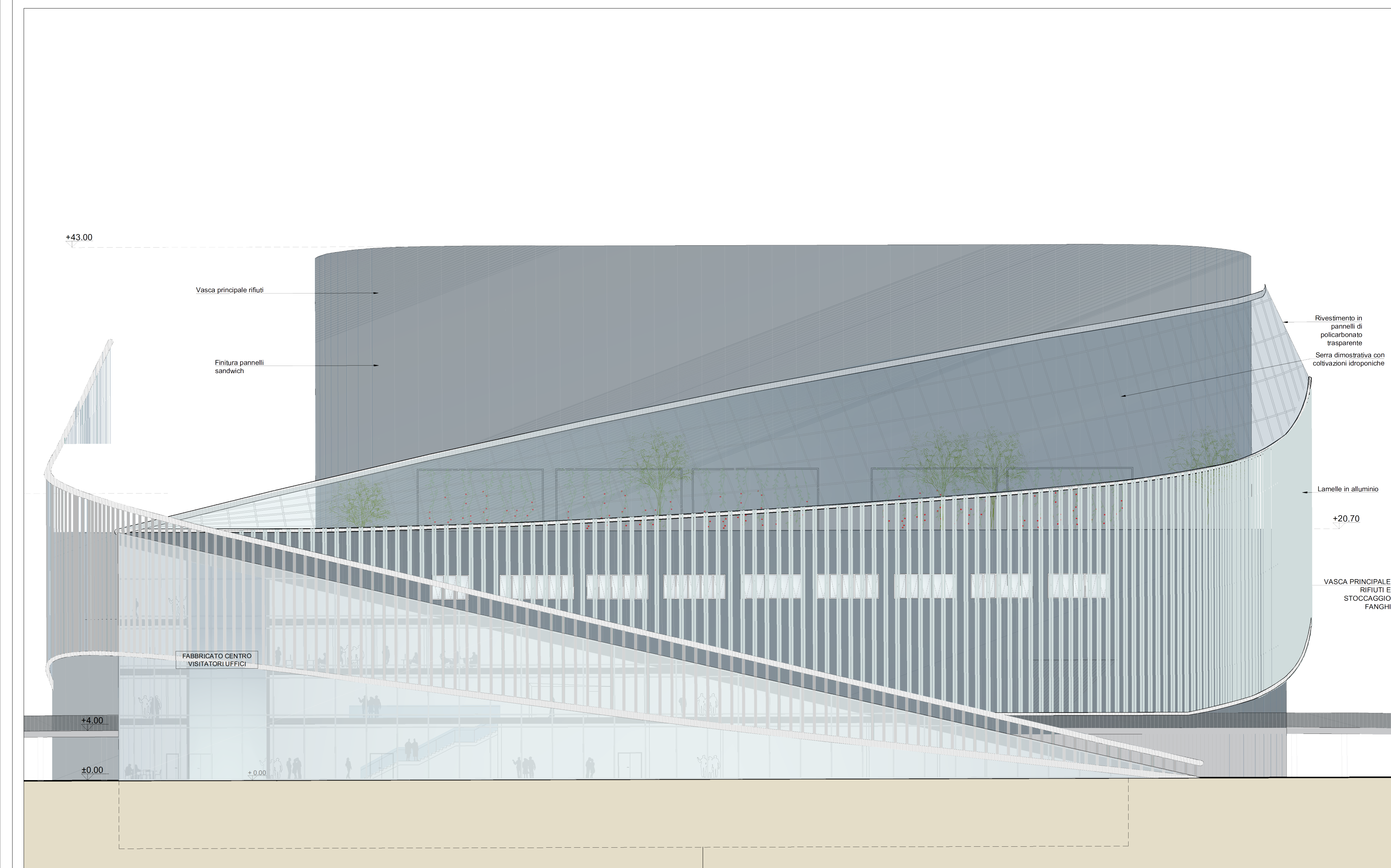
Titolo documento
Fabbricato Stoccaggio Rifiuti Prospetti

Numero Tavola	Scala	Scala piottaggio
Tav.15	1:200	1:1

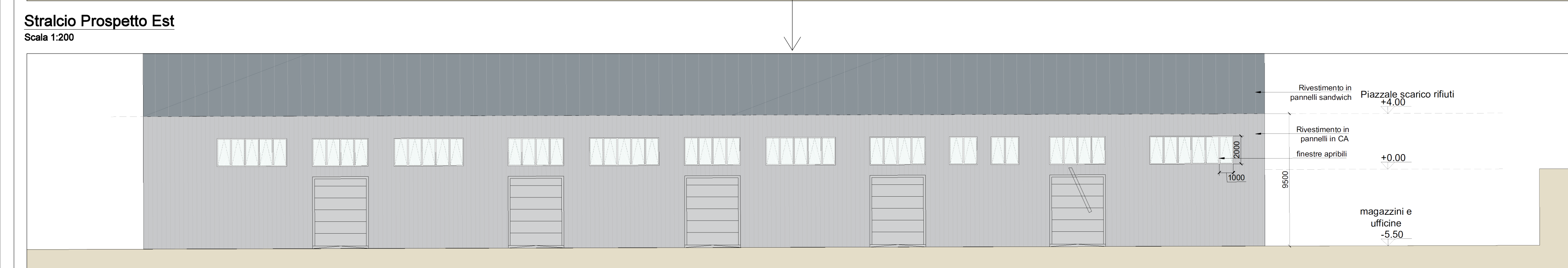
Progettata	Verifica
A. Griffini	C. Donati

Proponente - Legale Rappresentante	Approvazione
F. Roncari	L. Zaniboni

E' vietato consegnare a terzi o riprodurre questo documento, utilizzarne il contenuto o renderlo comunque noto a terzi senza autorizzazione. Ogni infrazione comporta il risarcimento dei danni subiti. Sono riservati tutti i diritti derivanti dalla concessione di brevetti per invenzioni, di modelli industriali di utilità e di disegni o modelli. The reproduction, distribution and utilization of this document as well the communication of its contents to others without express authorization is prohibited. Offenders will be held liable for the payment of damages. All rights reserved in the event of the grant of patent, utility model or design.



Stralcio Prospetto Sud
Scale 1:200



Stralcio Prospetto Est- sotto avanfossa in corrispondenza del cavedio
Scale 1:200

IMPIANTO DI RILEVAZIONE ED ALLARME INCENDIO
 Tutti i luoghi dell'edificio saranno sorvegliati da un impianto IRLAI a norma UNI 9795, composto da:
 - centrale di controllo e segnalazione
 - pulsanti manuali di allarme incendio
 - alimentazione di sicurezza
 - diffusione di allarme tramite POA (pannelli ottico acustici).
 Inoltre, sarà installato un impianto di rivelazione e allarme incendi a norma UNI 9795 costituito da **rivelatori di temperatura termovelocimetrici** ("Stoccaggio fanghi") e **rivelatori di fumo di tipo ottico** (nelle altre zone dell'edificio ad eccezione del "locale deodorizzazione" e del "piazzale riciclovimento e scarico rifiuti").
 A sorveglianza della fossa rifiuti sarà installato un impianto di rivelazione incendi costituito da **rivelatori di fiamma a raggi infrarossi**, **coadiuvato da un impianto di rivelazione incendi costituito da una telecamera ad infrarossi** che eseguirà la mappatura termica continua delle temperature (0° C + 500° C) con cadenza fissa e periodica, ed invierà la scansione termica nella cabina di manovra dei carri ponte e, in remoto, alla sala controllo sempre presidiata. La scansione termografica delle temperature comparirà sul PC, inviando segnali di allarme acustici in caso di ogni minima variazione di temperatura rilevata rispetto alla scansione precedentemente effettuata.