

LEGENDA SIMBOLOGIA ANTINCENDI

CATEGORIA / DESCRIZIONE	DESCRIZIONE
[Linea blu]	ELEMENTI COSTRUTTIVI RESISTENTI AL FUOCO
[Linea verde]	Separazioni tagliafuoco REI 180
[Linea arancione]	ELEMENTI COSTRUTTIVI RESISTENTI AL FUOCO
[Linea rosso]	Porte tagliafuoco REI 120
[Linea verde scuro]	ELEMENTI COSTRUTTIVI RESISTENTI AL FUOCO
[Linea arancione scuro]	Separazioni tagliafuoco REI 120
[Linea rosso scuro]	ELEMENTI COSTRUTTIVI RESISTENTI AL FUOCO
[Linea verde scuro scuro]	Porte tagliafuoco REI 90
[Linea arancione scuro scuro]	ELEMENTI COSTRUTTIVI RESISTENTI AL FUOCO
[Linea rosso scuro scuro]	Separazioni tagliafuoco REI 90
[Linea verde scuro scuro scuro]	ELEMENTI COSTRUTTIVI RESISTENTI AL FUOCO
[Linea arancione scuro scuro scuro]	Località Filtro realizzato D.M. 03/09/2015 a s.m.l.
[Linea verde scuro scuro scuro scuro]	SISTEMA DI VIE D'USCITA
[Linea arancione scuro scuro scuro scuro]	Pericolo d'uscita Obsoleta
[Linea rosso scuro scuro scuro scuro]	SISTEMA DI VIE D'USCITA
[Linea verde scuro scuro scuro scuro scuro]	Pericolo d'uscita verso sala
[Linea arancione scuro scuro scuro scuro scuro]	SISTEMA DI VIE D'USCITA
[Linea rosso scuro scuro scuro scuro scuro]	Pericolo d'uscita verso il basso
[Linea verde scuro scuro scuro scuro scuro scuro]	SISTEMI ANTINCENDIO DIRICI
[Linea arancione scuro scuro scuro scuro scuro scuro]	Stanza a paratia UNI 48
[Linea rosso scuro scuro scuro scuro scuro scuro]	SISTEMI ANTINCENDIO DIRICI
[Linea verde scuro scuro scuro scuro scuro scuro scuro]	Monitori idranti a brandeggio con comando remoto
[Linea arancione scuro scuro scuro scuro scuro scuro scuro]	ATTREZZATURE ANTINCENDIO
[Linea rosso scuro scuro scuro scuro scuro scuro scuro]	Estintore Portatile a polvere omologato D.M. 07/01/05
[Linea verde scuro scuro scuro scuro scuro scuro scuro scuro]	ATTREZZATURE ANTINCENDIO
[Linea arancione scuro scuro scuro scuro scuro scuro scuro scuro]	Estintore Portatile ad anidride carbonica omologato D.M. 07/01/05
[Linea rosso scuro scuro scuro scuro scuro scuro scuro scuro]	ATTREZZATURE ANTINCENDIO
[Linea verde scuro scuro scuro scuro scuro scuro scuro scuro scuro]	Estintore Carabatto a polvere omologato D.M. 06/03/02
[Linea arancione scuro scuro scuro scuro scuro scuro scuro scuro scuro]	IMPANTI DI RIVELAZIONE E SEGNALAZIONE INCENDI
[Linea rosso scuro scuro scuro scuro scuro scuro scuro scuro scuro]	Area protetta da impianto di rivelazione fumi conforme alla norma UNI 9795
[Linea verde scuro scuro scuro scuro scuro scuro scuro scuro scuro scuro]	IMPANTI DI RIVELAZIONE E SEGNALAZIONE INCENDI
[Linea arancione scuro scuro scuro scuro scuro scuro scuro scuro scuro scuro]	Area protetta da rivelatori di temperatura termovolumetrici conformi a UNI 9795
[Linea rosso scuro scuro scuro scuro scuro scuro scuro scuro scuro scuro]	IMPANTI DI RIVELAZIONE E SEGNALAZIONE INCENDI
[Linea verde scuro scuro scuro scuro scuro scuro scuro scuro scuro scuro scuro]	Area protetta da rivelatori di fiamma conformi a UNI 9795
[Linea arancione scuro scuro scuro scuro scuro scuro scuro scuro scuro scuro scuro]	IMPANTI DI RIVELAZIONE E SEGNALAZIONE INCENDI
[Linea rosso scuro scuro scuro scuro scuro scuro scuro scuro scuro scuro scuro]	Area protetta da rilevatori di fiamma conformi a UNI 9795
[Linea verde scuro scuro scuro scuro scuro scuro scuro scuro scuro scuro scuro scuro]	IMPANTI DI RIVELAZIONE E SEGNALAZIONE INCENDI
[Linea arancione scuro scuro scuro scuro scuro scuro scuro scuro scuro scuro scuro scuro]	Area protetta da rilevatori di fiamma conformi a UNI 9795
[Linea rosso scuro scuro scuro scuro scuro scuro scuro scuro scuro scuro scuro scuro scuro]	SISTEMI DI AERAZIONE FORZATA
[Linea verde scuro scuro scuro scuro scuro scuro scuro scuro scuro scuro scuro scuro scuro scuro]	Stazione ad evacuazione forzata (SEFFC) a norma UNI 9484-2

IMPIANTO DI RIVELAZIONE ED ALLARME INCENDIO

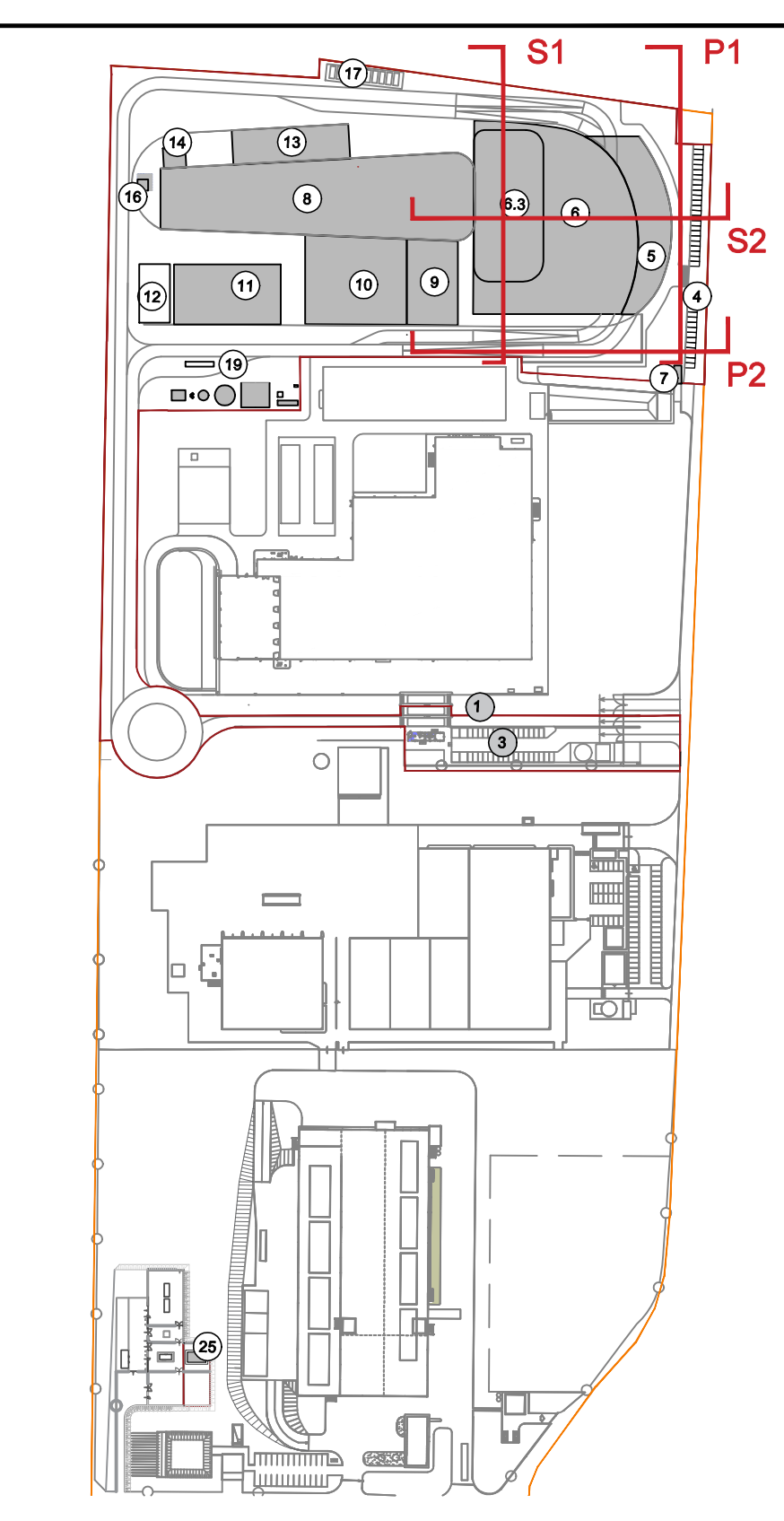
Tutti i luoghi dell'edificio saranno sorvegliati da un impianto IRIAI a norma UNI 9795, composto da:

- centrali di controllo e segnalazione
- pulsanti manuali di allarme incendio
- alimentazione di sicurezza
- diffusione di allarme tramite POA (pannelli ottico acustici).

Inoltre, sarà installato un impianto di rivelazione e allarme incendi a norma UNI 9795 costituito da rivelatori di temperatura termovolumetrici ("Stoccaggio fanghi") e rivelatori di fiamma di tipo ottico (nelle altre zone dell'edificio ad eccezione del "locale deodorizzazione" e del "piazzele ricevimento e scarico rifiuti").

A sorveglianza della fossa rifiuti sarà installato un impianto di rivelazione incendi costituito da rivelatori di fiamma a raggi infrarossi, coadiuvato da un impianto di rivelazione incendi costituito da una telecamera ad infrarossi che seguirà la temperatura termica continua delle temperature (°C > 500°C) con cadenza ciclica e periodica, ed invierà la scansione termica nella cabina di manovra dei carri ponte e, in remoto, alla sala controllo sempre predisposta. La scansione termografica delle temperature comparirà sul P.C., inviando segnali di allarme acustici in caso di ogni minima variazione di temperatura rilevata rispetto alla scansione precedentemente effettuata.

KEYPLAN



CONVENZIONI GRAFICHE

- [Linea grigia] Giallate
- [Linea grigia scura] Soccia esterna composta da lamelle in alluminio
- [Linea grigia molto scura] Coda laterale
- [Linea grigia nera] Serramenti esterni

TIPOLOGIE INFISSI (calcestruzzo RA4)

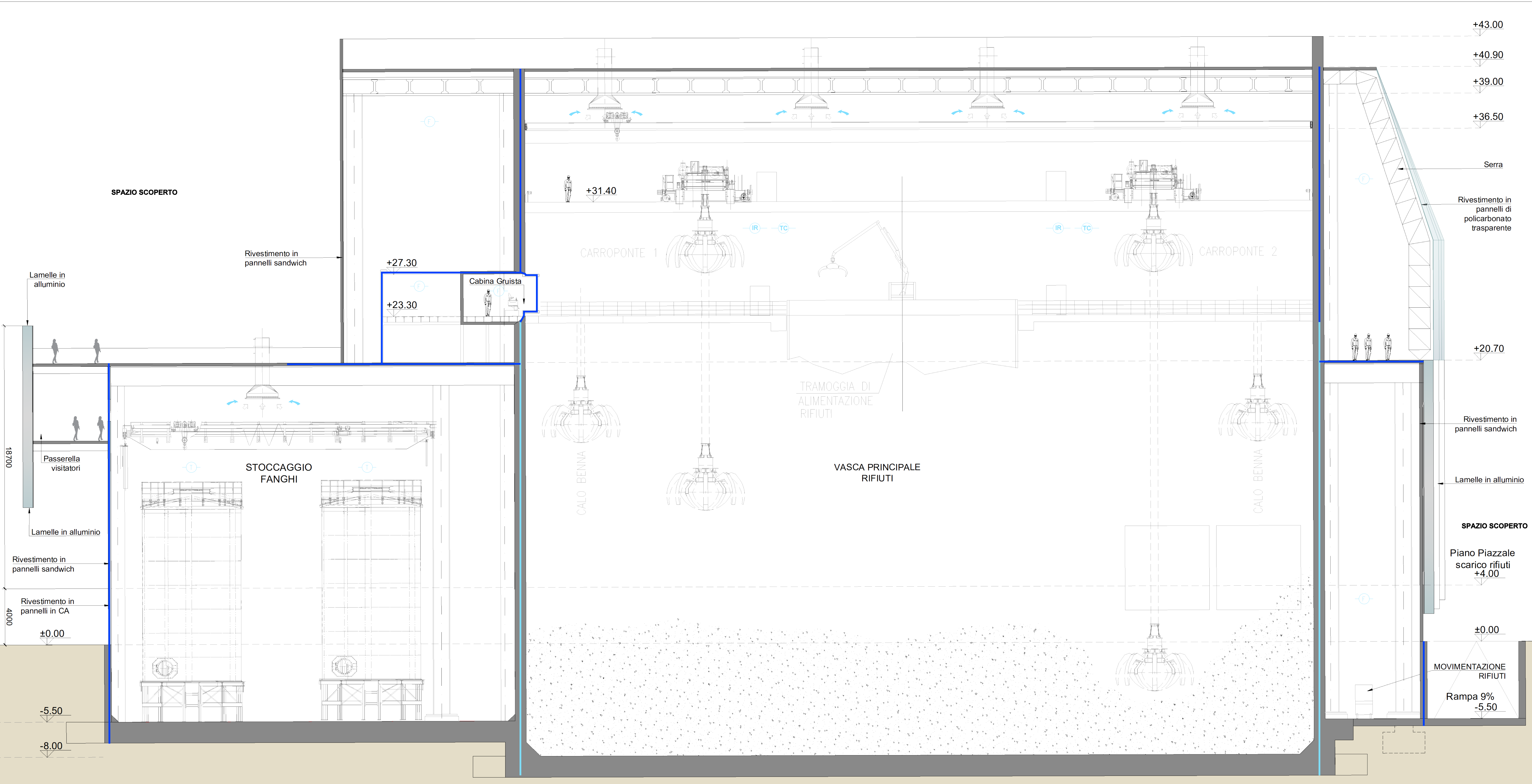
- [Linea grigia] 1000
- [Linea grigia] 2000

CONVENZIONI GRAFICHE

- [Linea grigia] Coda laterale
- [Linea grigia] Serramenti esterni
- [Linea grigia] Serramenti esterni

CONVENZIONI GRAFICHE

- [Linea grigia] Coda laterale
- [Linea grigia] Serramenti esterni
- [Linea grigia] Serramenti esterni



00	Giugno 2021	Prima emissione	Griffini
Revisione	Interno	Data	Descrizione revisione
Numero documento interno	CAVP09V10000DL0600204	Elaborato da	-
<p>a2a ambiente</p> <p>Impianto per la produzione di energia elettrica e termica mediante combustione di rifiuti speciali non pericolosi sito in Comune di Cavaglia (BI)</p>			
<p>A2A Ambiente S.p.A. Ingegneria Ambiente Via Clignina 25 20132 Milano T +39 02 2729 81 ingegneria.ambiente@a2a.eu www.a2ambiente.eu</p>			
<p>Fabbricato Stoccaggio Rifiuti Sezione trasversale</p>			
Numero tavola	Tav.13	Scala	1:100
Progettista	A. Griffini	Verifica	C. Donati
Proprietario - Legale Rappresentante	F. Roncari	Approvazione	L. Zaniboni

Sezione S1
Scala 1:100

È vietato copiare o riprodurre questo documento, utilizzare il contenuto o renderlo comunque noto a terzi senza autorizzazione. Ogni infrazione comporta il risarcimento dei danni subiti. Sono riservati tutti i diritti connessi alla concessione di brevetti per invenzioni, di modelli industriali e di disegni e modelli. The reproduction, distribution and alteration of this document as well as the communication of its contents to others without express authorization is prohibited. Offenders will be held liable for the payment of damages. All rights reserved in the event of the grant of patent, utility models or design.