

LEGENDA SIMBOLOGIA ANTINCENDI

SIMBOLO FIGURATO	CATEGORIA / DEFINIZIONE
	ELEMENTI COSTRUTTIVI RESISTENTI AL FUOCO
	Separatori tagliafuoco REI 180
	ELEMENTI COSTRUTTIVI RESISTENTI AL FUOCO
	Porta tagliafuoco REI 120
	ELEMENTI COSTRUTTIVI RESISTENTI AL FUOCO
	Separatori tagliafuoco REI 120
	ELEMENTI COSTRUTTIVI RESISTENTI AL FUOCO
	Porta tagliafuoco REI 90
	ELEMENTI COSTRUTTIVI RESISTENTI AL FUOCO
	Separatori tagliafuoco REI 90
	ELEMENTI COSTRUTTIVI RESISTENTI AL FUOCO
	Locali Filtro realizzati D.M. 03/08/2015 e s.m.i.
	SISTEMA DI VIE D'USCITA
	Percorso d'uscita Orizzontale
	SISTEMA DI VIE D'USCITA
	Percorso d'uscita verso l'alto
	SISTEMA DI VIE D'USCITA
	Percorso d'uscita verso il basso
	SISTEMI ANTINCENDIO IDRICI
	Idrante a parete UNI 45
	SISTEMI ANTINCENDIO IDRICI
	Monitori idranti a bracciolo con comando remoto
	ATTREZZATURE ANTINCENDIO
	Estintore Portatile a polvere omologato D.M. 07/01/05
	ATTREZZATURE ANTINCENDIO
	Estintore Portatile ad anidride carbonica omologato D.M. 07/01/05
	ATTREZZATURE ANTINCENDIO
	Estintore Carabina a polvere omologato D.M. 06/03/92
	IMPIANTI DI RIVELAZIONE E SEGNALE INCENDI
	Area protetta da impianto di rivelazione fumi conforme alla norma UNI 9795
	IMPIANTI DI RIVELAZIONE E SEGNALE INCENDI
	Area protetta da rivelatori di temperatura termovelocimetrici conformi a UNI 9795
	IMPIANTI DI RIVELAZIONE E SEGNALE INCENDI
	Area protetta da rivelatori di fiamma conformi a UNI 9795
	IMPIANTI DI RIVELAZIONE E SEGNALE INCENDI
	Area protetta da telecamere ad infrarossi per mappatura ciclica delle temperature
	SISTEMI DI AERAZIONE FORZATA
	Sistema ad evacuazione forza (SEFFC) a norma UNI 9494-2

IMPIANTO DI RIVELAZIONE ED ALLARME INCENDIO

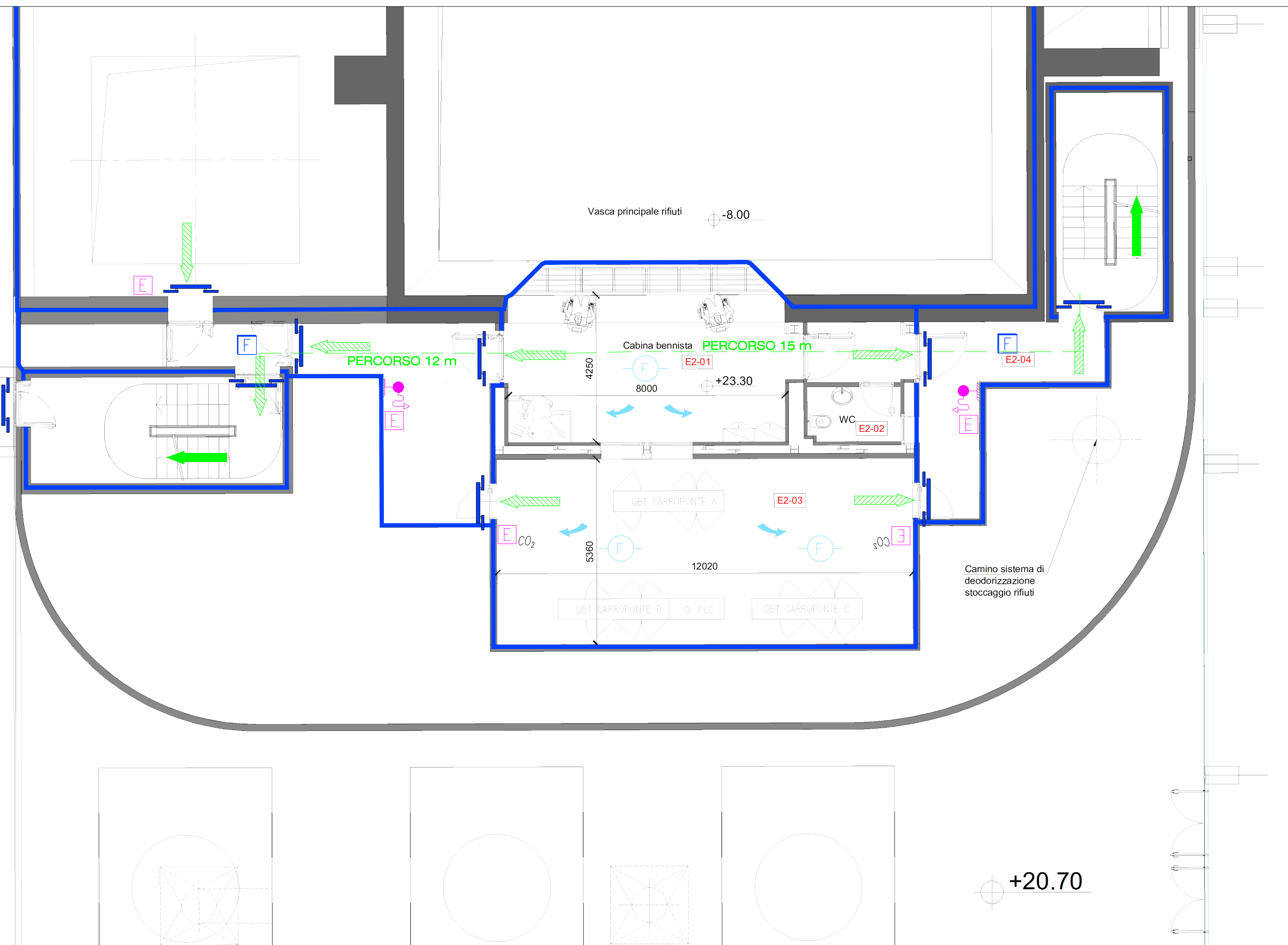
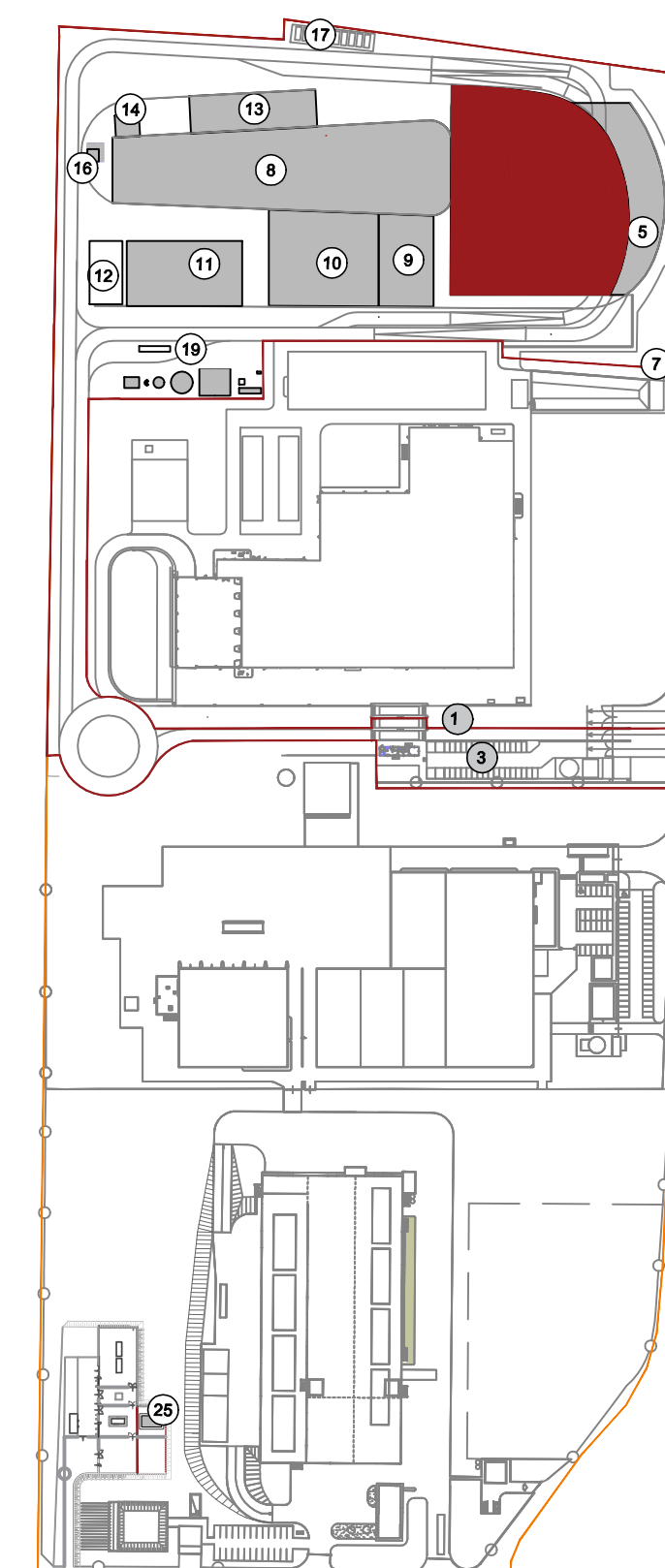
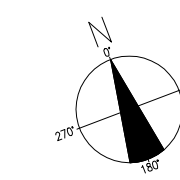
Tutti i luoghi dell'edificio saranno sorvegliati da un impianto IRAI a norma UNI 9795, composto da:

- centrale di controllo e segnalazione
- pulsanti manuali di allarme incendio
- alimentazione di sicurezza
- diffusione di allarme tramite POA (pannelli ottico acustici).

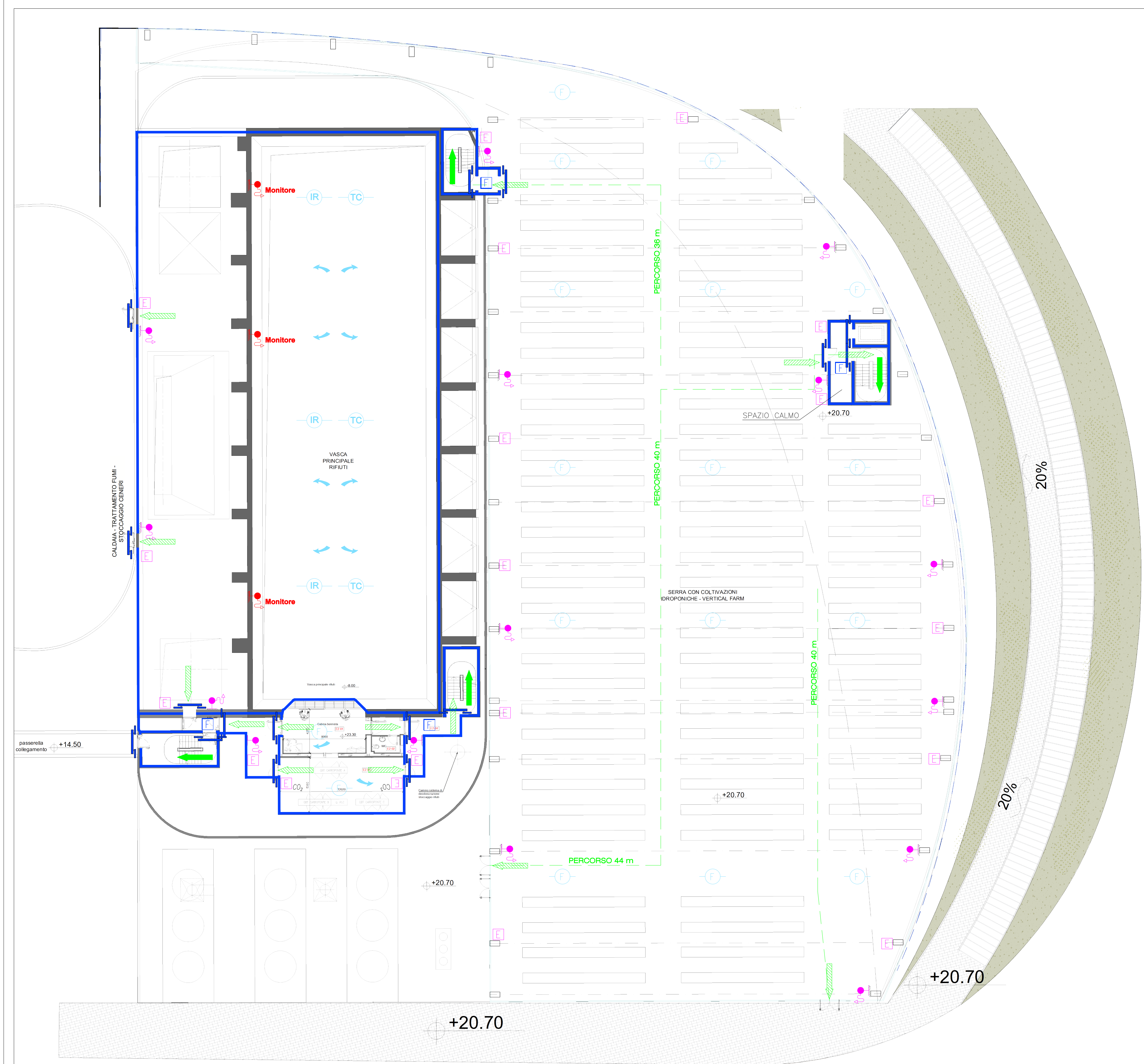
Inoltre, sarà installato un impianto di rivelazione e allarme incendi a norma UNI 9795 costituito da **rivelatori di temperatura termovelocimetrici** ("Stoccaggio fanghi") e **rivelatori di fumo di tipo ottico** (nelle altre zone dell'edificio ad eccezione del "locale deodorazione" e del "piazze ricevimento e scarico rifiuti").

A sorveglianza della fossa rifiuti sarà installato un impianto di rivelazione incendi costituito da **rivelatori di fiamma a raggi infrarossi**, **coordinato da un impianto di rivelazione incendi costituito da una telecamera ad infrarossi** che eseguirà la mappatura termica continua delle temperature (0° C - + 500° C) con cadenza ciclica e periodica, ed invierà la scansione termica nella cabina di manovra dei carri ponte e, in remoto, alla sala controllo sempre presidiate. La scansione termografica delle temperature comparirà sul PC, inviando segnali di allarme acustici in caso di ogni minima variazione di temperatura rilevata rispetto alla scansione precedentemente effettuata.

KEYPLAN



Cabina bennista Quota +23.30m
Scala 1:100



Pianta Quota +23.30m
Scala 1:200

Revisione	Data	Descrizione revisione	Redazione
00	Giugno 2021	Prima emissione	Griffini

Numero documento interno: CAVP09V10000LDL0900202

Derivato da: -

TITOLO PROGETTO
Impianto per la produzione di energia elettrica e termica mediante combustione di rifiuti speciali non pericolosi sito in Comune di Cavaglià (BI)

TITOLO DOCUMENTO
Fabbricato Stoccaggio Rifiuti
Pianta Q, +23.30 m

Numero Tavola	Scala	Scala piattaggio
Tav.11	1:200 - 1:100	1:1

Progettista	Verifica
A. Griffini	C. Donati

Proponente - Legale Rappresentante	Approvazione
F. Roncari	L. Zaniboni

A2A Ambiente S.p.A.
Ingegneria Ambiente
Via Olgettina 25
20132 Milano
T [+39] 02 2729 81
ingegneria.ambiente@a2a.eu
www.a2ambiente.eu

Ing. Alessandro Griffini
Via Müller 32
28521 Verbania (VB)
T [+39] 349 5517334
alessandro.griffini@alice.it

E' vietato copiare o riprodurre questo documento, utilizzare il contenuto o renderlo comunque noto a terzi senza autorizzazione. Ogni infrazione comporta il risarcimento dei danni subiti. Sono riservati tutti i diritti derivanti dalla concessione di brevetti per invenzioni, di modelli industriali di utilità e di disegni o modelli. The reproduction, distribution and utilization of this document as well as the communication of its contents to others without express authorization is prohibited. Offenders will be held liable for the payment of damages. All rights reserved in the event of the grant of patent, utility model or design.