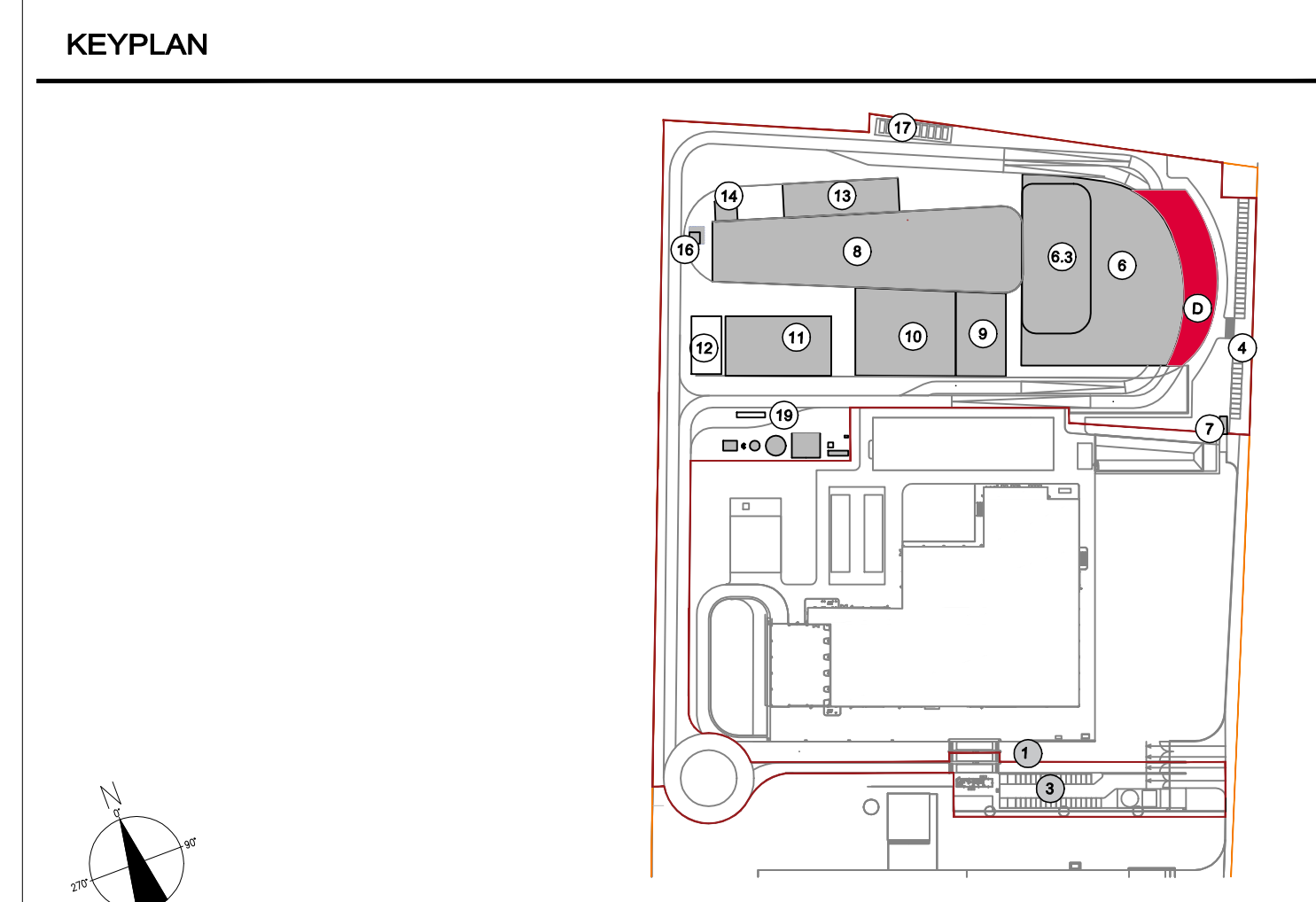
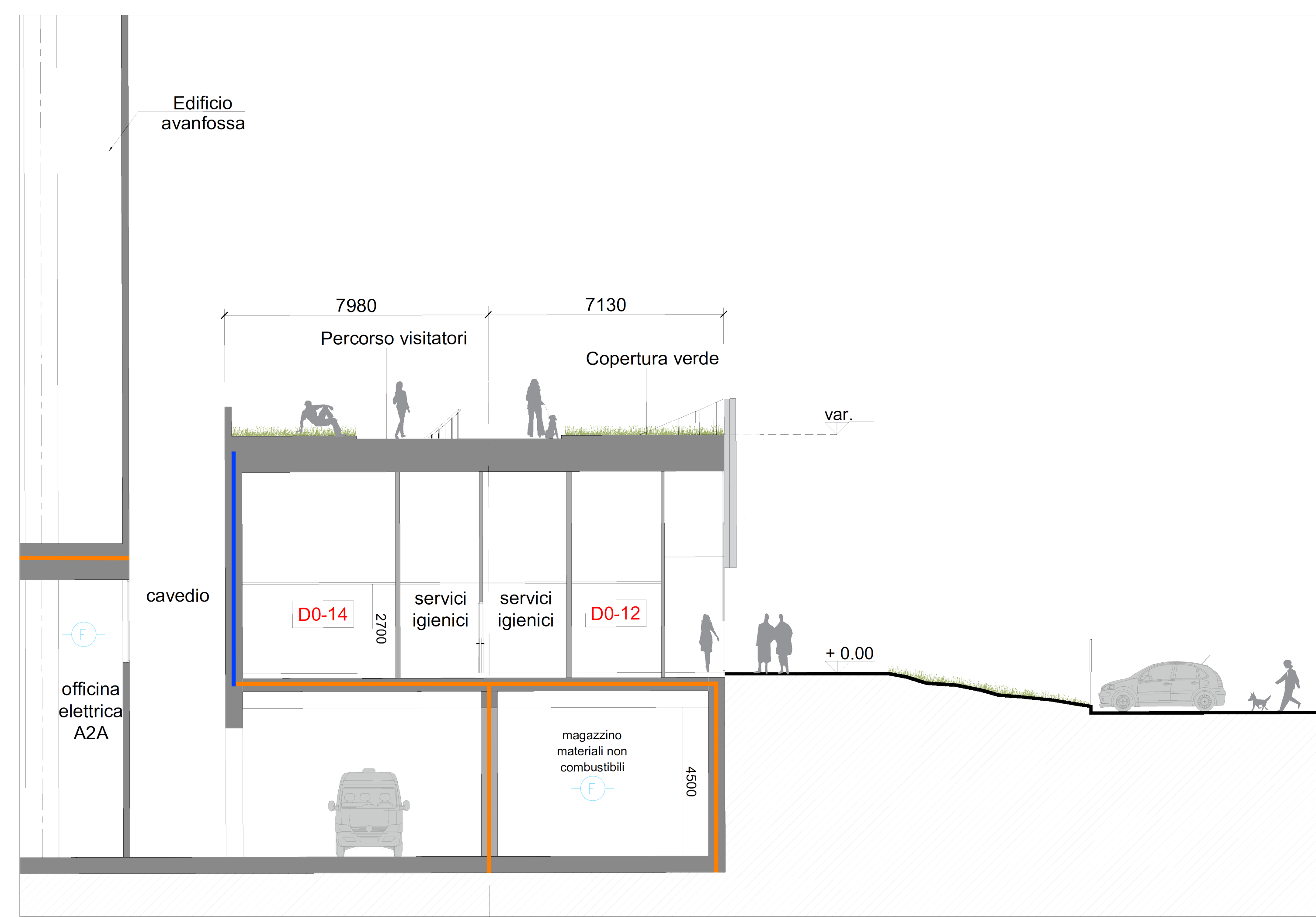
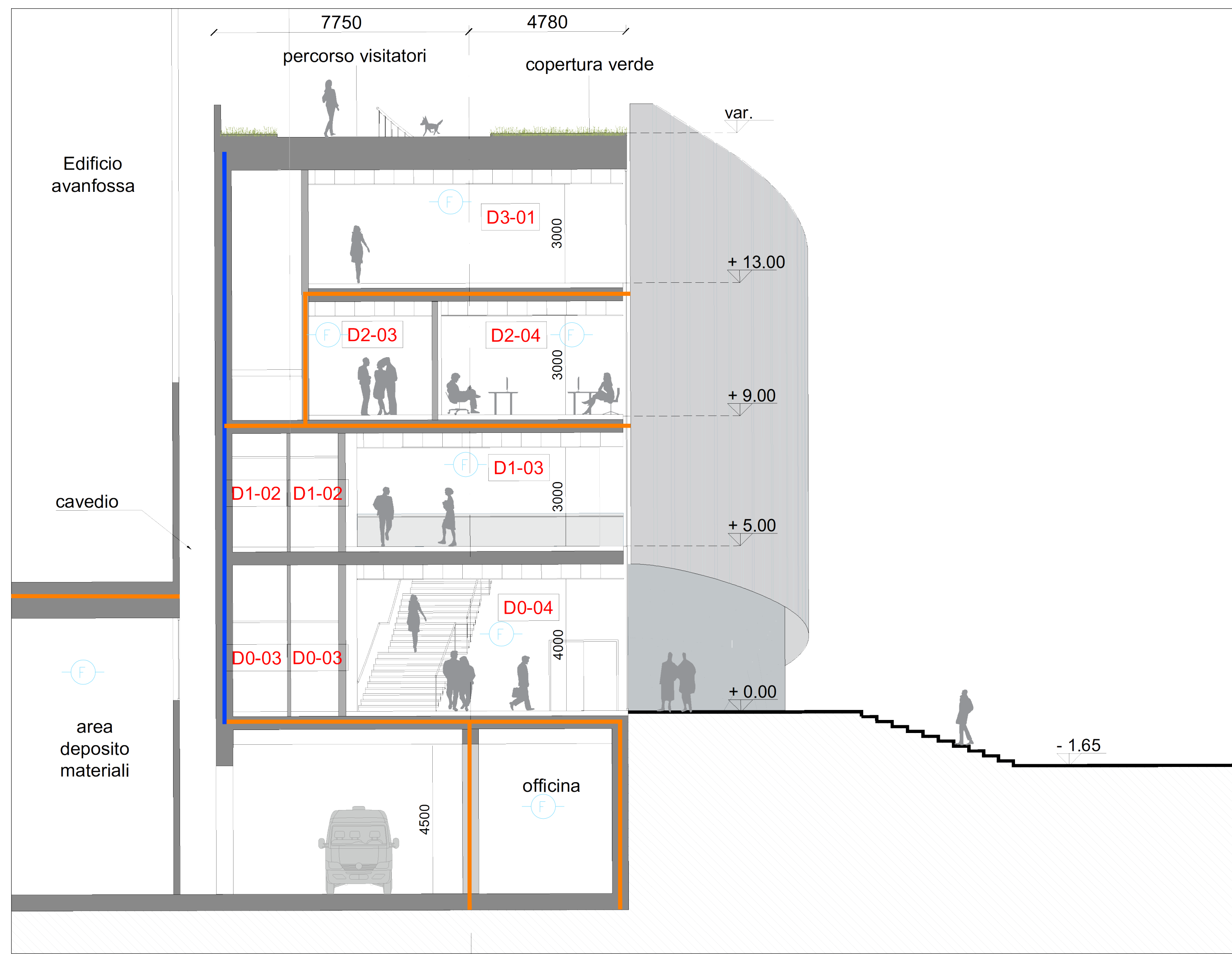


LEGENDA SIMBOLOGIA ANTINCENDI

SIMBOLO FIGURATO	CATEGORIA / DEFINIZIONE
	ELEMENTI COSTRUTTIVI RESISTENTI AL FUOCO
	Porta tagliafuoco REI 120
	ELEMENTI COSTRUTTIVI RESISTENTI AL FUOCO
	Separatori tagliafuoco REI 120
	ELEMENTI COSTRUTTIVI RESISTENTI AL FUOCO
	Porta tagliafuoco REI 90
	ELEMENTI COSTRUTTIVI RESISTENTI AL FUOCO
	Separatori tagliafuoco REI 90
	ELEMENTI COSTRUTTIVI RESISTENTI AL FUOCO
	Porta tagliafuoco REI 60
	ELEMENTI COSTRUTTIVI RESISTENTI AL FUOCO
	Separatori tagliafuoco REI 60
	ELEMENTI COSTRUTTIVI RESISTENTI AL FUOCO
	Locale Filtro realizzato D.M. 03/08/2015 e s.m.l.
	SISTEMA DI VIE D'USCITA
	Percorso d'uscita Orizzontale
	SISTEMA DI VIE D'USCITA
	Percorso d'uscita verso l'alto
	SISTEMA DI VIE D'USCITA
	Percorso d'uscita verso il basso
	SISTEMI ANTINCENDIO IDRICI
	Attacco doppio UNI 70 per Autopompa V.V.F.
	SISTEMI ANTINCENDIO IDRICI
	Idrante a colonna separato 2 UNI 70
	SISTEMI ANTINCENDIO IDRICI
	Idrante a parete UNI 45
	ATTREZZATURE ANTINCENDIO
	Estintore Portatile a polvere omologato D.M. 07/01/05
	ATTREZZATURE ANTINCENDIO
	Estintore Portatile ad anidride carbonica omologato D.M. 07/01/05
	IMPIANTO ELETTRICO
	Interruttore di emergenza
	IMPIANTI DI RIVELAZIONE E SEGNALE INCENDI
	Area protetta da impianto di rivelazione fumi conforme alla norma UNI 9795



CONVENZIONI GRAFICHE

Scocca esterna composta da lamelle in alluminio

Quota altimetrica finto

Sezioni / Prospetti

TIPOLOGIE INF/SS (calcolo RA)

area espositiva
spogliati e servizi
uffici e servizi

DISTRIBUZIONE SPAZI ESPOSITIVI

Spazi tematici:
 (T) storie del T.U.
 (R) rifiuti/combustione
 (E) energia
 (C) ciclo dell'acqua

Spazi didattici ludici:
 (M) raccolta e smaltimento rifiuti
 (N) trattamento fumi e condensazione
 (P) area polifunzionale

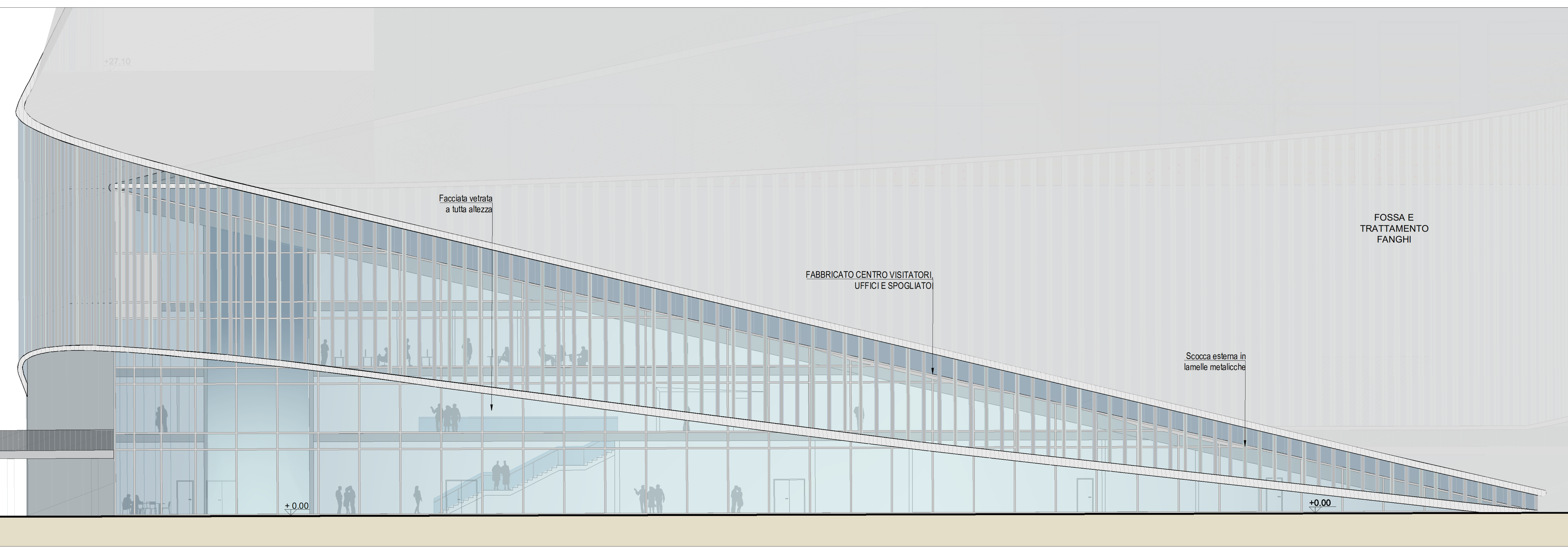
X1-01 Codice locali Per calcolo superfici utili e rapporti aeroluminanti dei locali far riferimento alla relazione generale

LOCALE	DESTINAZIONE	Superficie (mq)
00 01	AREA BAR/CAFÈ	61,62
00 02	LOCALI ESALINIVANDI	7,08
00 03	SERVIZI IGIENICI	18,05
00 03a	BIANDIO DISABILI	5,57
00 03b	ANTIRISCHIO	5,13
00 03c	BIANDIO	7,35
00 03d	BIANDIO	7,32
00 04	PORTINERIA	153,63
00 05	GUARDIA	11,76
00 06	LOCALE TECNICO	9,81
00 07	SALA CONFERENZE	181,64
00 08	SPIGOLIATO AERAZIONE AZA P	23,00
00 09	SPIGOLIATO ESTERNO AZA S	23,00
00 10	DISINFESTAZIONE	14,40
00 11	SERVIZI IGIENICI	18,05
00 11a	ANTIRISCHIO	18,05
00 11b	BIANDIO DISABILI	5,57
00 11c	BIANDIO	7,32
00 11d	DOCCIA	1,70
00 11e	DOCCIA	1,70
00 11f	DOCCIA	1,70
00 12	SPIGOLIATO manutenzione AZA S	23,00
00 13	SERVIZI IGIENICI	7,40
00 13a	ANTIRISCHIO	7,40
00 13b	BIANDIO	1,60
00 13c	BIANDIO	1,60
00 13d	DOCCIA	1,70
00 13e	DOCCIA	1,70
00 14	SPIGOLIATO manutenzione AZA P	23,00
00 14a	SPIGOLIATO manutenzione ESTERNO S	23,00
00 14b	SERVIZI IGIENICI	7,40
00 14c	ANTIRISCHIO	7,40
00 14d	BIANDIO	1,60
00 14e	BIANDIO	1,60
00 14f	DOCCIA	1,70
00 14g	DOCCIA	1,70
00 14h	SPIGOLIATO DONNE S	23,00
00 14i	SPIGOLIATO DONNE S	23,00
00 14j	TOTALE	787,43

LOCALE	DESTINAZIONE	Superficie (mq)
01 01	AREA POLIFUNZIONALE	44,42
01 02	SERVIZI IGIENICI	5,57
01 02a	BIANDIO DISABILI	5,57
01 02b	ANTIRISCHIO	5,13
01 02c	BIANDIO	7,35
01 03	BIANDIO	23,44
01 04	AREA ESPOSITIVA	28,10
01 05	AREA ESPOSITIVA	28,10
01 06	AREA ESPOSITIVA	28,10
01 07	AREA ESPOSITIVA	28,10
01 08	AREA ESPOSITIVA	28,10
01 09	AREA ESPOSITIVA	28,10
01 10	AREA ESPOSITIVA	28,10
01 11	TOTALE	426,29

LOCALE	DESTINAZIONE	Superficie (mq)
02 01	UFFICIO CAPO IMPIANTO	33,03
02 02	UFFICIO VICE CAPO IMPIANTO	20,80
02 03	DISPENSARIO	58,38
02 04	UFFICIO AMMINISTRATIVI	24,83
02 05	SALCIBINONI	18,05
02 06	UFFICIO SUPPORTO GESTIONE IMPIANTO	23,16
02 07	LABORATORIO	33,40
02 08	SERVIZI IGIENICI	7,40
02 09	ANTIRISCHIO	7,40
02 10	BIANDIO	7,04
02 11	BIANDIO	7,04
02 12	TOTALE	270,24

LOCALE	DESTINAZIONE	Superficie (mq)
03 01	AREA ESPOSITIVA	140,00



00	Giugno 2021	Prima emissione	Griffini
----	-------------	-----------------	----------

Revisione: Data, Descrizione revisione, Derivato da, Redazione

Numero documento interno: CAVP09V10000LDL090104

a2a ambiente

Impianto per la produzione di energia elettrica e termica mediante combustione di rifiuti speciali non pericolosi sito in Comune di Cavaglià (BI)

Titolo documento: Fabbriato centro visitatori, uffici e spogliati Sezioni e Prospetti

Numero Tavola: Tav.09, Scala: 1:100, Scala plothaggio: 1:1

Progettista: A. Griffini, Verifica: C. Donati

Proponente - Legale Rappresentante: F. Roncarì, Approvazione: L. Zanboni

Ing. Alessandro Griffini
Via Muller 32c
28921 Verbania (VC)
T (+39) 349 5517304
alessandro.griffini@alice.it

È vietato copiare o riprodurre questo documento, utilizzare il contenuto o renderlo comunque noto a terzi senza autorizzazione. Ogni infrazione comporta il risarcimento dei danni subiti. Sono riservati tutti i diritti derivanti dalla concessione di brevetti per invenzioni, di modelli industriali di utilità e di disegni o modelli. The reproduction, distribution and utilization of this document as well as the communication of its contents to others without express authorization is prohibited. Offenders will be held liable for the payment of damages. All rights reserved in the event of the grant of patent, utility models or design.