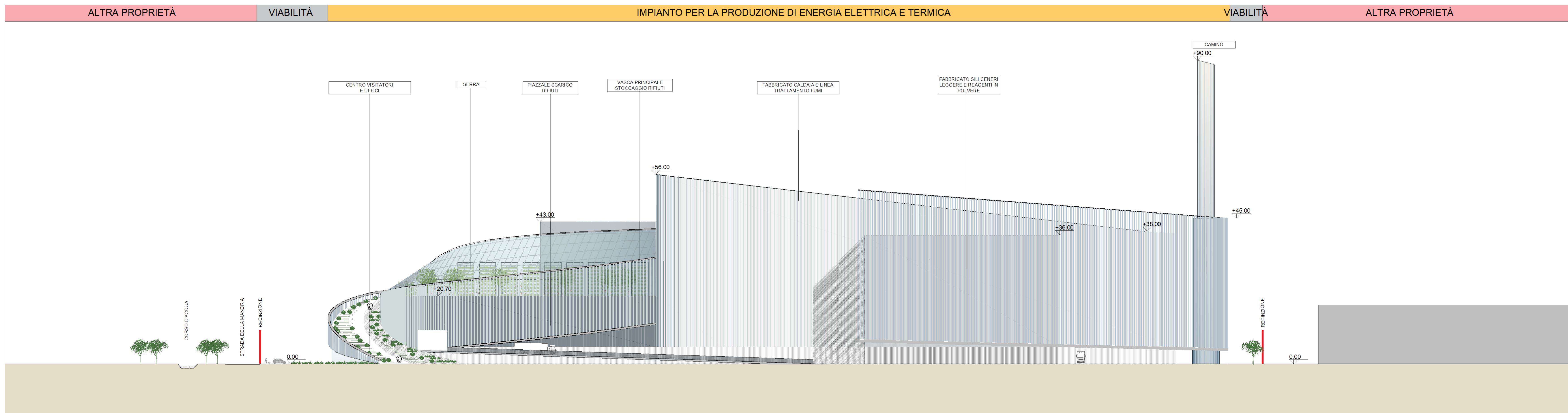
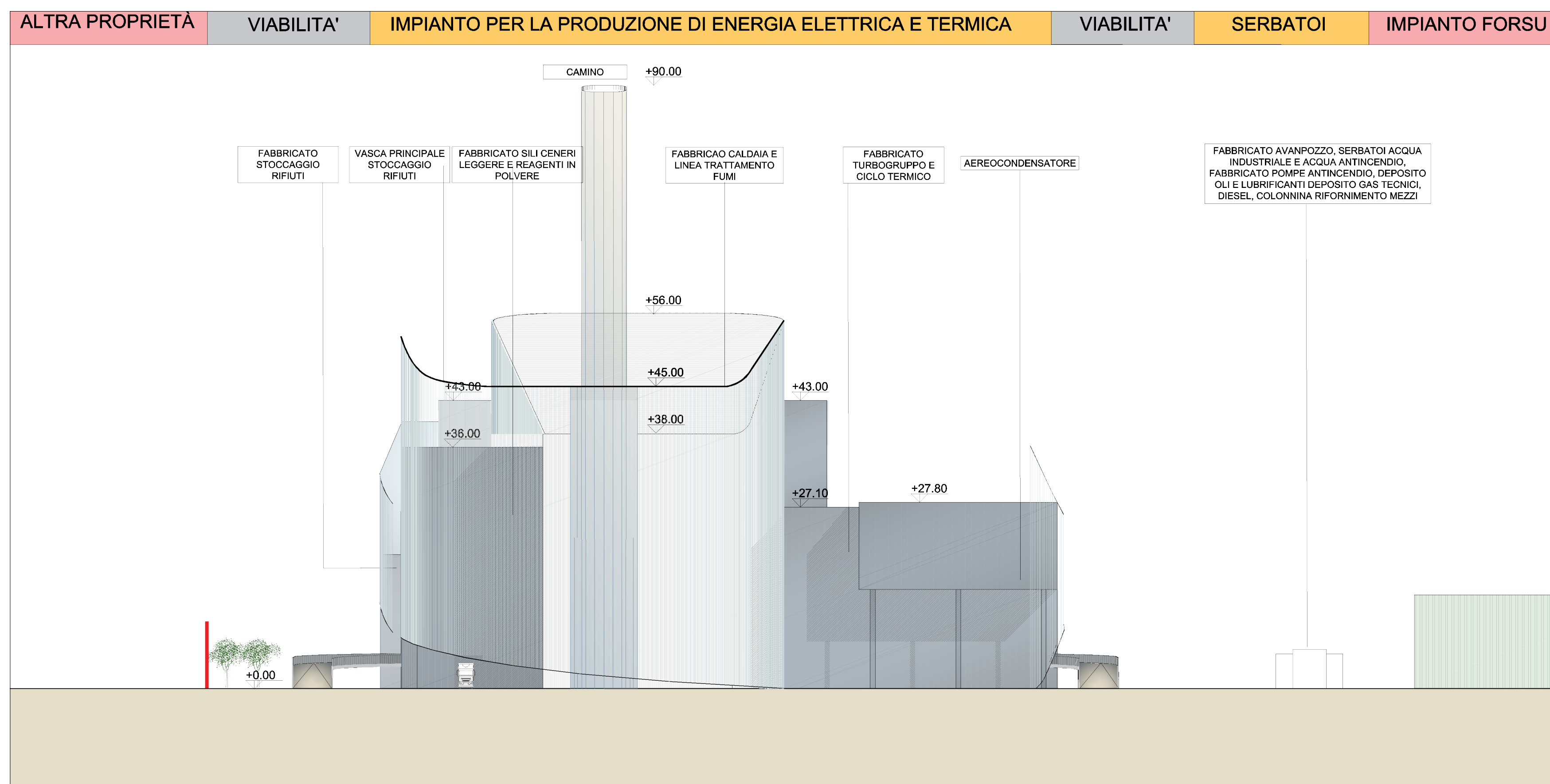


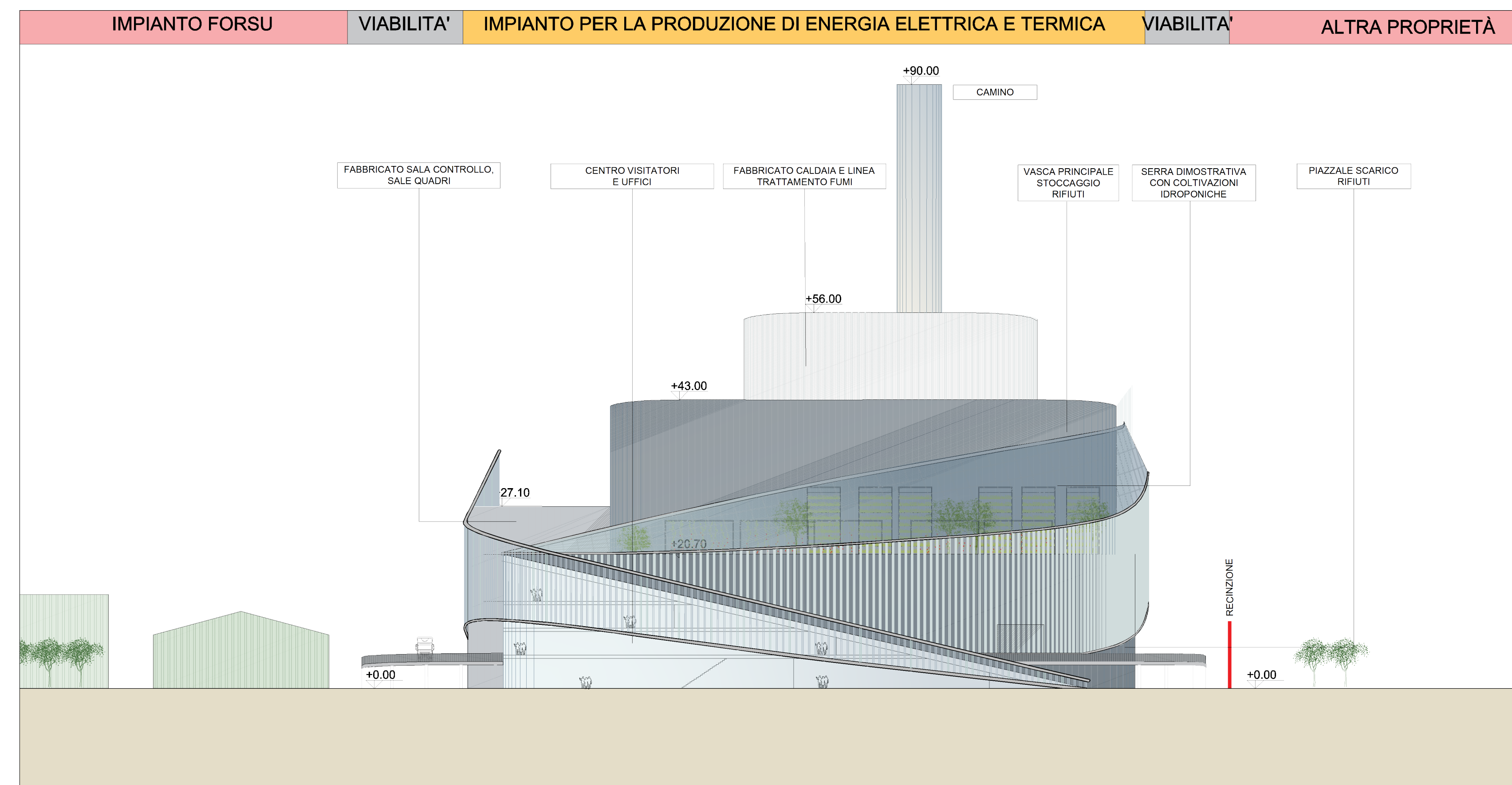
Prospetto Sud 1-1
Scala 1:500



Prospetto Nord 2-2
Scala 1:500



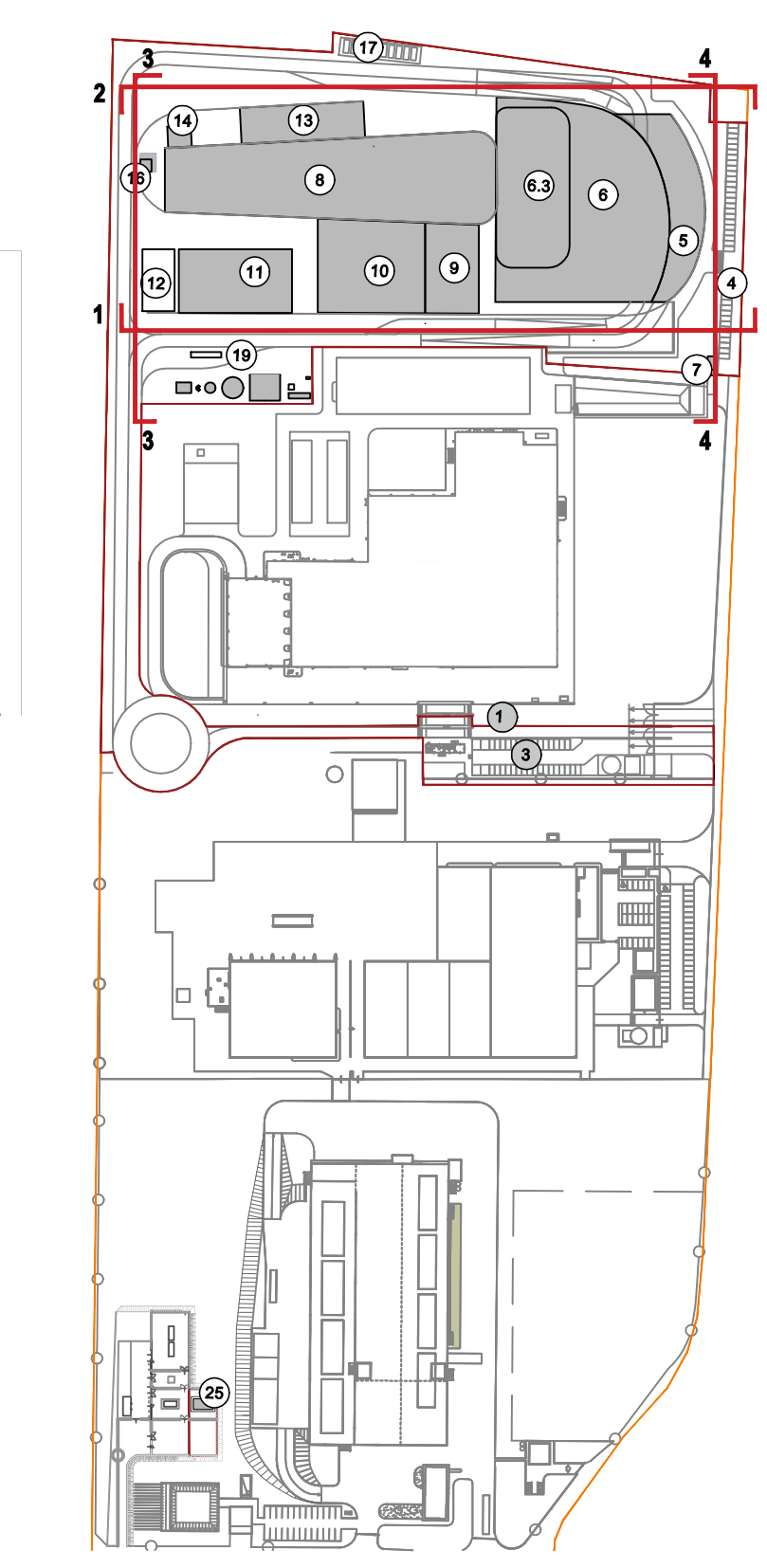
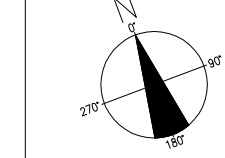
Prospetto Ovest 3-3
Scala 1:500



Prospetto Est 4-4
Scala 1:500

KEYPLAN

- 1 Accanto impianto
- 2 Parcheggio operatori
- 3 Parcheggio esterno visitatori
- 4 Centro visitatori, laboratori, uffici e spogliatoi
- 5 Piazzale scarico rifiuti, accostaggio furgoni ad elevato contenuto di acqua.
- 6 Impianto per la gestione, selezione, stoccaggio rifiuti conferenzati, officine e magazzini, area di servizio
- 7 Vasca principale di stoccaggio rifiuti acque meteoriche (AT)
- 8 Caldaia a legna, boiler, ceneri pesanti, linea trattamento fumi
- 9 Sala controllo, sala quadri, locali tecnici, sala, ufficio, archivio
- 10 Locali turbogruppo, compressori, impianto produzione acqua demineralizzata
- 11 Stazione elettrica AT
- 12 Silo di stoccaggio ceneri leggere e reagenti in polvere
- 13 Stoccaggio olii, acqua, ammoniaca
- 14 Camere
- 15 Stoccaggio temporaneo ceneri/oli/bogslime



LEGENDA

CONVENZIONI GRAFICHE

- Limite di intervento
- Rivestimento in pannelli sandwich colore scuro
- Rivestimento in pannelli in polycarbonato colore chiaro
- Rivestimento in pannelli in CA
- Scocca esterna in lamelle metalliche - colore alluminio naturale / azzurro chiaro
- Serra in polycarbonato trasparente
- Pannelli metallici con cromia a gradiente

00	Giugno 2021	Prima emissione	Griffini
Revisione	Data	Descrizione revisione	Redazione

Numero documento interno: CAVP09V1000LDA0900204
 Derivato da: -



A2A Ambiente S.p.A.
 Ingegneria Ambiente
 Via Olgatina 25
 20132 Milano
 T (+39) 02 2729 81
 ingegneria.ambiente@a2a.eu
 www.a2ambiente.eu

Progettista:
 Ing. Alessandro Griffini
 Via Muller 326
 28921 Verbania (VC)
 T (+39) 349 551 7304
 alessandro.griffini@alice.it

Titolo progetto:
 Impianto per la produzione di energia elettrica e termica mediante combustione di rifiuti speciali non pericolosi sito in Comune di Cavaglià (BI)

Titolo documento:
 Inquadramento Territoriale
 Prospetti generali di impianto

Numero Tavola: Tav.05
 Scala: 1:500
 Scala plothaggio: 1:1

Progettista:
 A. Griffini
 Verifica:
 C. Donati

Proponente - Legale Rappresentante:
 F. Roncarì
 Approvazione:
 L. Zanboni

È vietato copiare o riprodurre questo documento, utilizzare il contenuto o renderlo comunque noto a terzi senza autorizzazione. Ogni infrazione comporta il risarcimento dei danni subiti. Sono riservati tutti i diritti derivanti dalla concessione di brevetti per invenzioni, di modelli industriali di utilità e di disegni o modelli. The reproduction, distribution and utilization of this document as well as the communication of its contents to others without express authorization is prohibited. Offenders will be held liable for the payment of damages. All rights reserved in the event of the grant of patent, utility models or design.