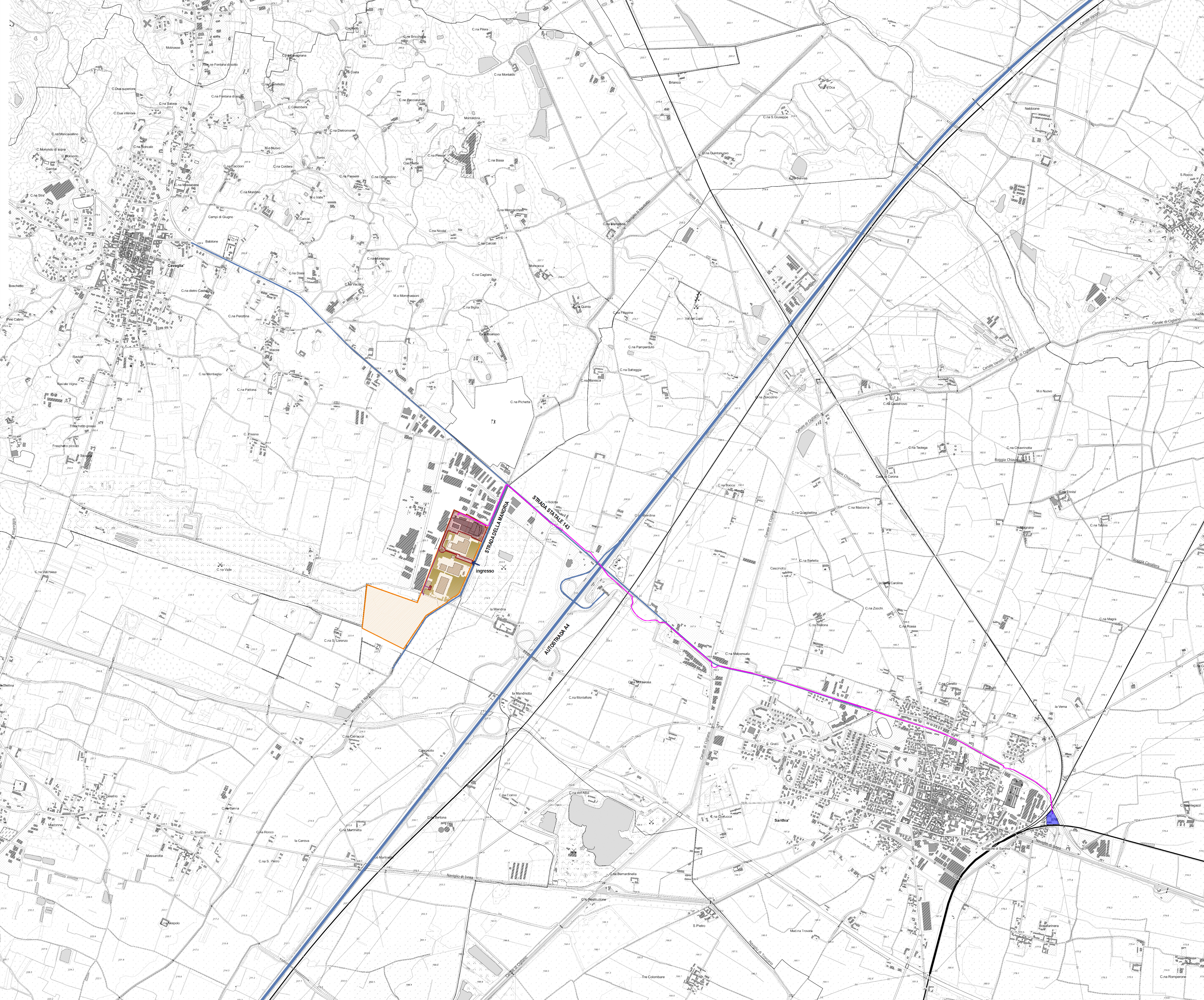


- LEGENDA**
- CONVENZIONI GRAFICHE**
- Limite di proprietà
 - Limite di intervento
 - Area intervento su Reti
 - Viabilità strade di accesso al sito
 - Cavioduto AT di collegamento alla RTN
 - Area S.E. Santhà RFI



00	Giugno 2021	Prima emissione	Griffini
Revisione	Data	Descrizione revisione	Redazione

Numero documento interno: CAVP09V1000LDA0900101

a2a ambiente

Impianto per la produzione di energia elettrica e termica mediante combustione di rifiuti speciali non pericolosi sito in Comune di Cavaglià (BI)

A2A Ambiente S.p.A.
 Ingegneria Ambiente
 Via Olgettina 25
 20132 Milano
 T (+39) 02 2729 81
 ingegneria.ambiente@a2a.eu
 www.a2ambiente.eu

Titolo documento:
Inquadramento Territoriale
 Stralcio Carta Tecnica Regionale e Viabilità

Numero Tavola: **Tav.01** Scala: 1:10.000 Scala piattogio: 1:1

Progettista: **A. Griffini** Verifica: **C. Donati**

Proponente - Legale Rappresentante: **F. Roncarì** Approvazione: **L. Zanboni**

Ing. Alessandro Griffini
 Via Muller 32a
 28921 Verbania (VB)
 T (+39) 349 557304
 alessandro.griffini@alice.it

Carta tecnica regionale e viabilità
 Scala 1:10000

È vietato copiare o riprodurre questo documento, utilizzare il contenuto o renderlo comunque noto a terzi senza autorizzazione. Ogni infrazione comporta il sequestro dei dati esposti. Sono riservati tutti i diritti derivanti dalla concessione di brevetti per invenzioni, di modelli industriali di utilità e di disegni o modelli. The reproduction, distribution and utilization of this document as well as the communication of its contents to others without express authorization is prohibited. Offenders will be held liable for the payment of damages. All rights reserved in the event of the grant of patent, utility models or design.