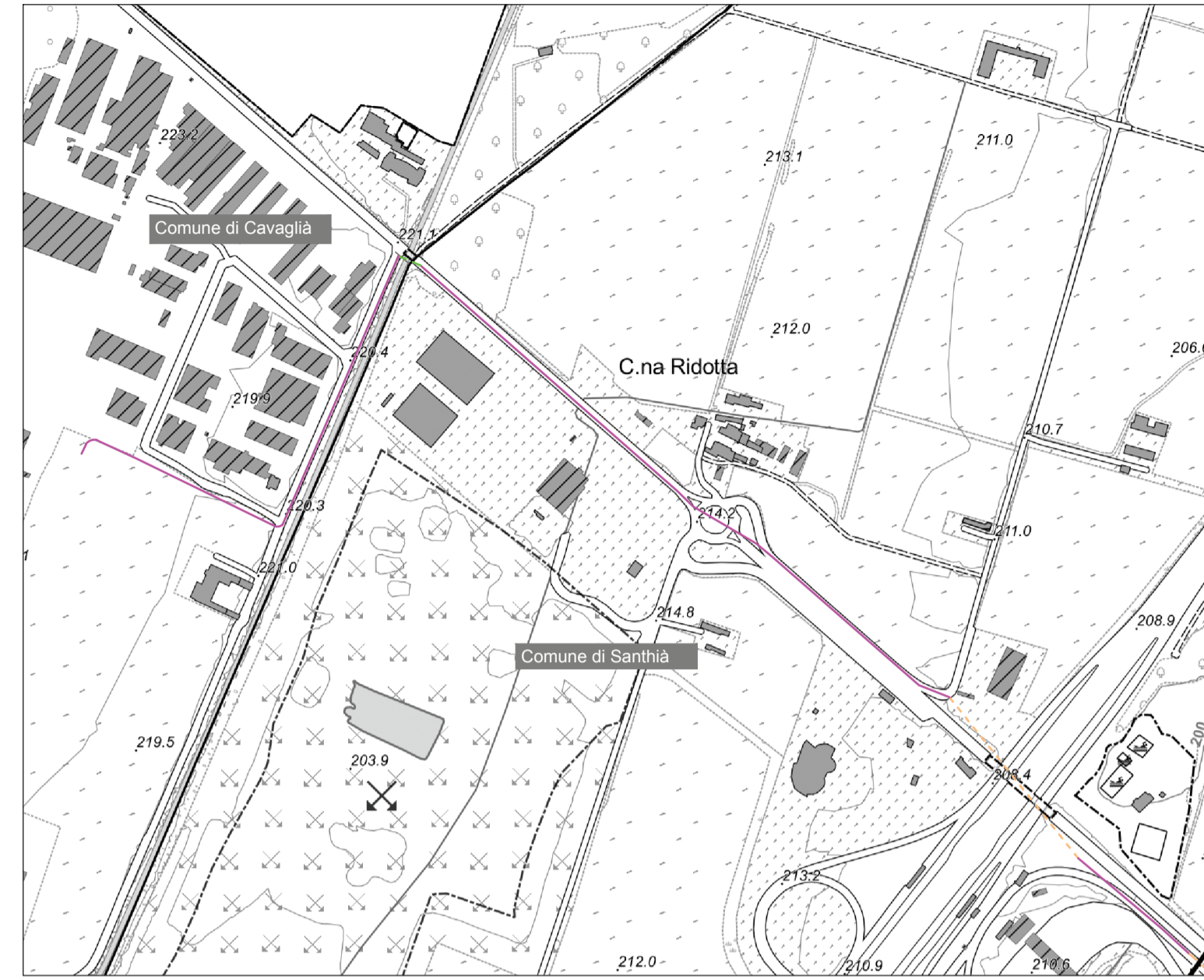


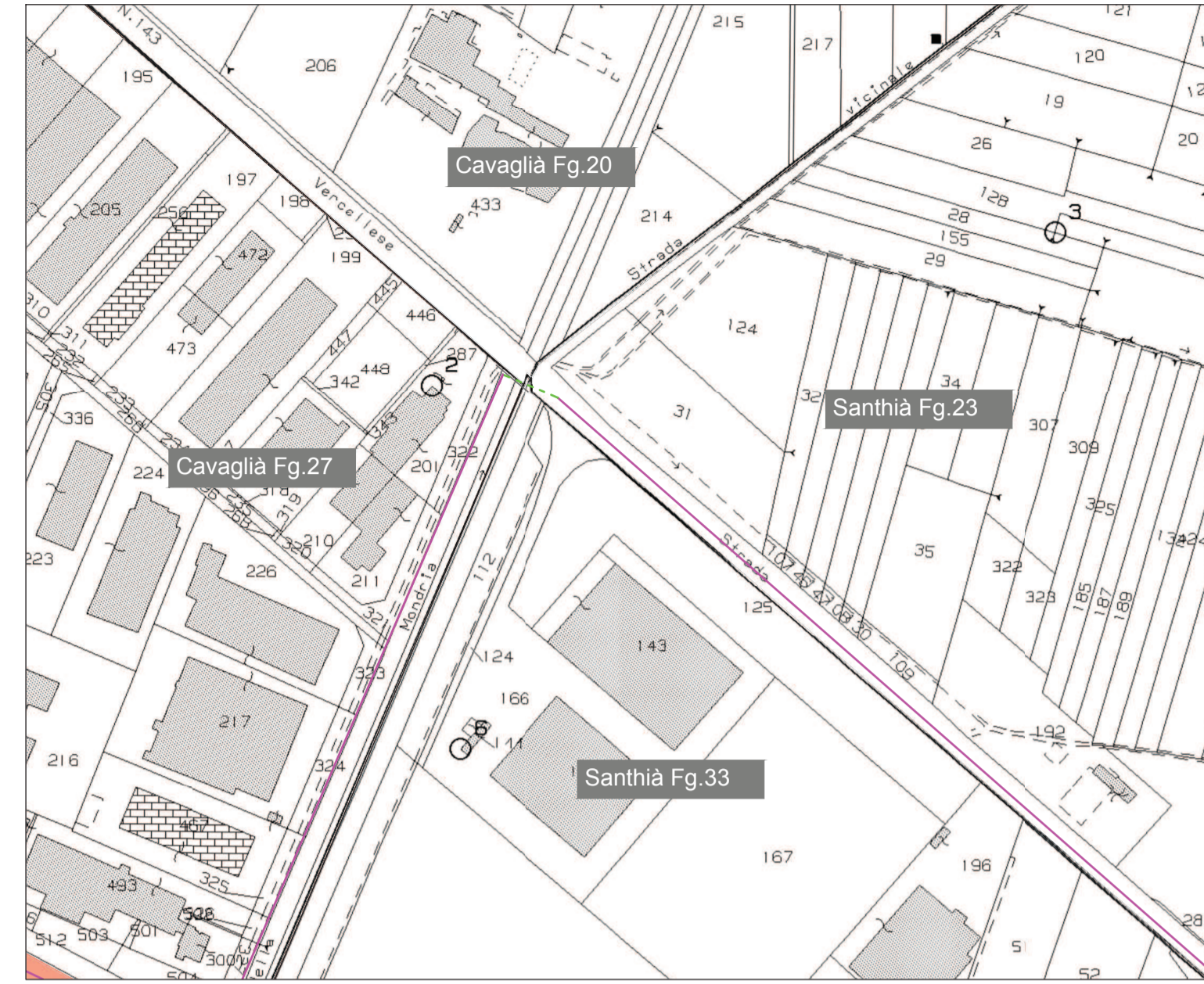
Legenda

- Cavidotto AT di collegamento alla RTN
- - - Staffaggio su ponte
- Cavo fibra ottica

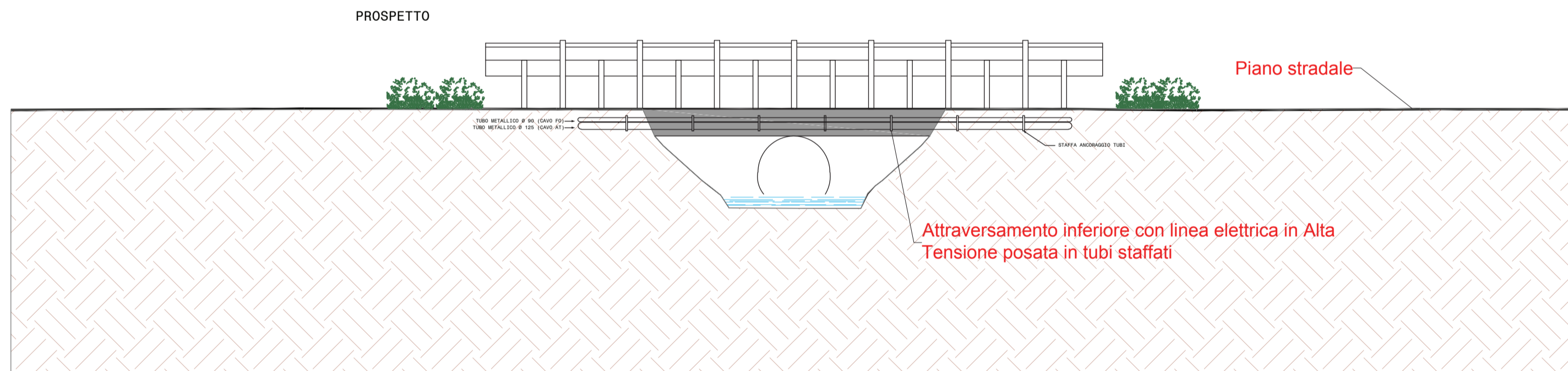
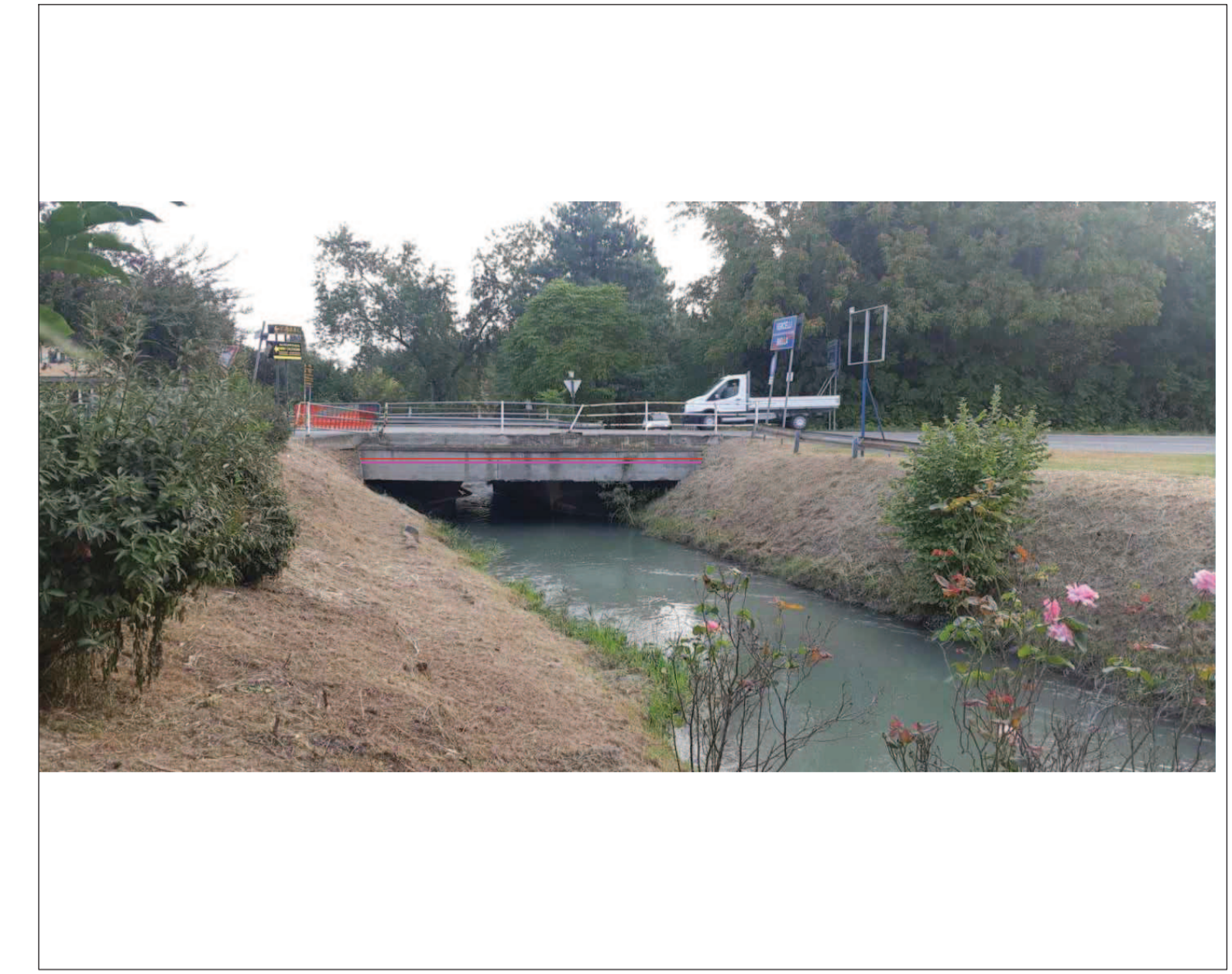
Planimetria su CTR 1:5000



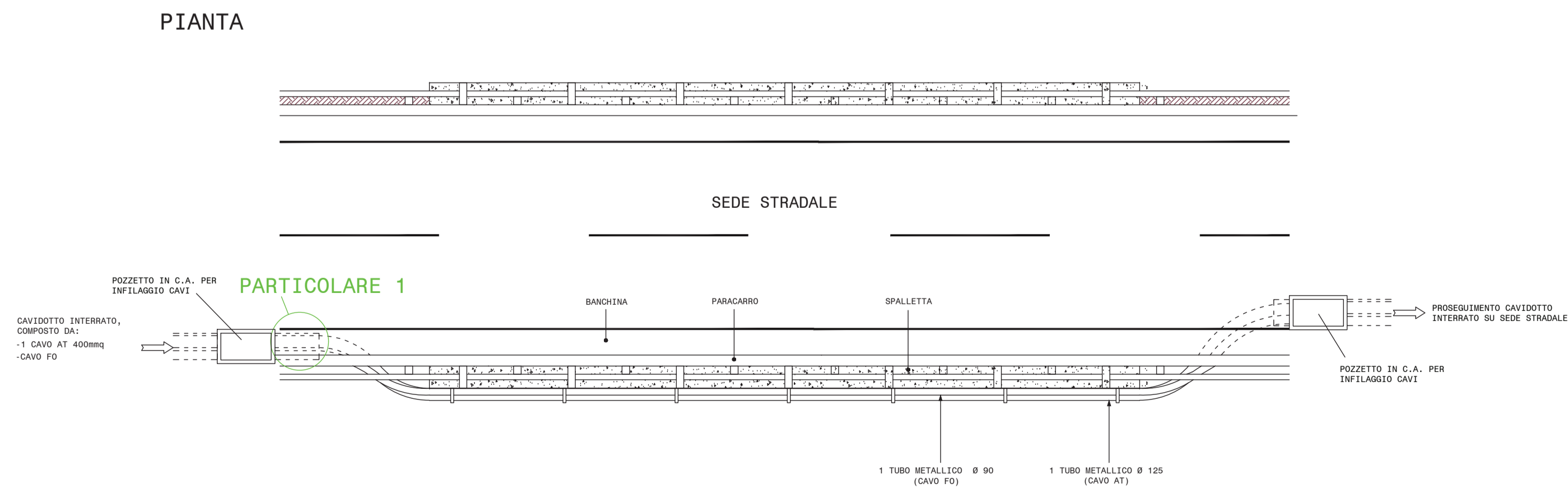
Planimetria su mappa catastale 1:2000



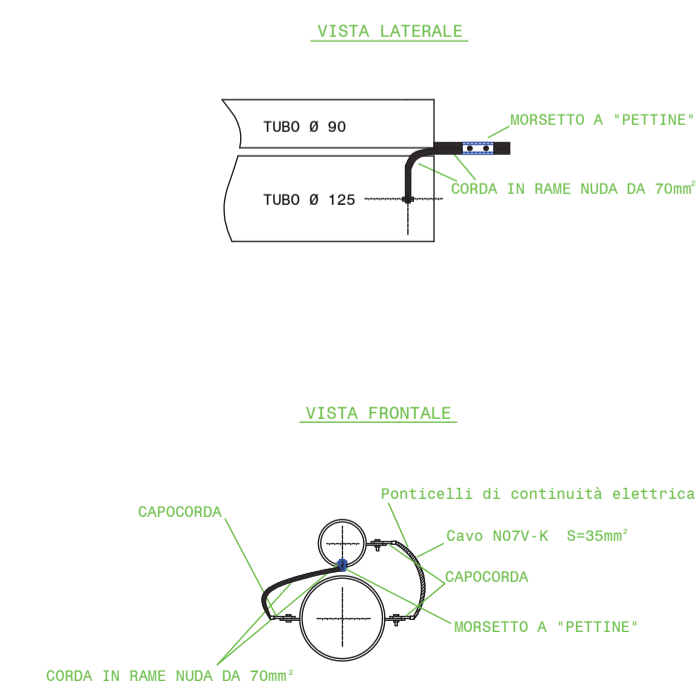
Navilotto - Canale della Mandria



Sezione - 1:75



PARTICOLARE 1



00	10.09.2021	Prima emissione	
Revisione	Data	Descrizione revisione	Redazione
Numero documento interno		Derivato da	
CAVP09010000CDL070080100			
Titolo progetto Centrale per la produzione di energia elettrica tramite combustione di rifiuti speciali non pericolosi di Cavaglia (BI)			
Titolo documento Elettrodotto di connessione alla RTN Risoluzione interferenze con reticolo idrografico			
Verifica	M. Manfredi	Approvazione	C. Donati
Progettista		Comittente	
Numero tavola Tav 08 1 di 1		Direttore lavori Esecutore lavori	
Revisione	Rev 00		
Scala grafica	1:1	Scala piantaggio	1:1
<small>E' vietato cedere o terzi o riprodurre questo documento, utilizzarne il contenuto o renderlo comunque noto a terzi senza autorizzazione. Ogni infrazione comporta il risarcimento dei danni locali. Sono riservati tutti i diritti derivanti dalla concessione di brevetti per invenzioni, di modelli industriali di utilità e di disegni o modelli. The reproduction, distribution and utilization of this document as well as the communication of its contents to others without express authorization is prohibited. Offenders will be held liable for the payment of damages. All rights reserved in the event of the grant of patent, utility model or design.</small>			