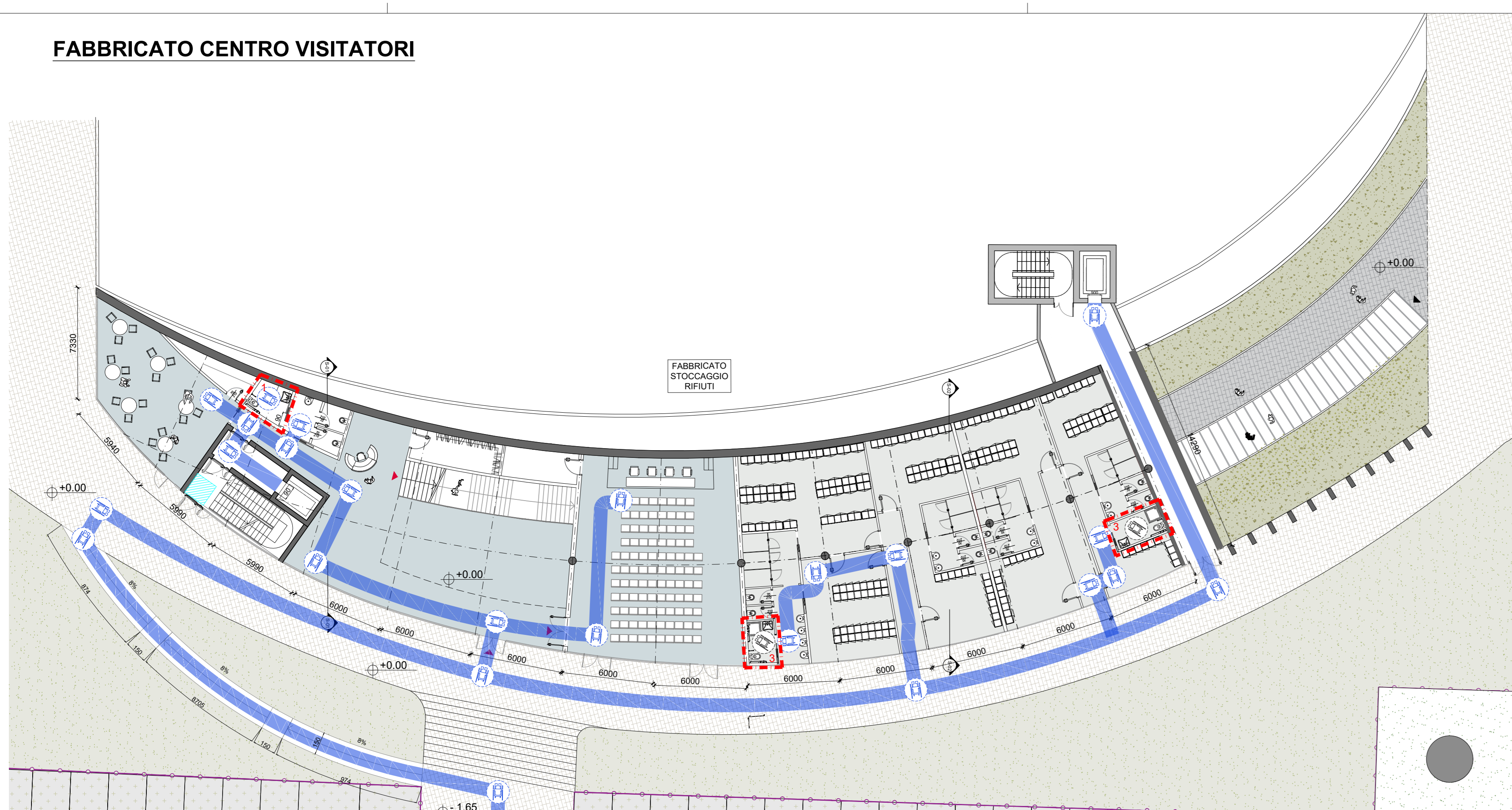
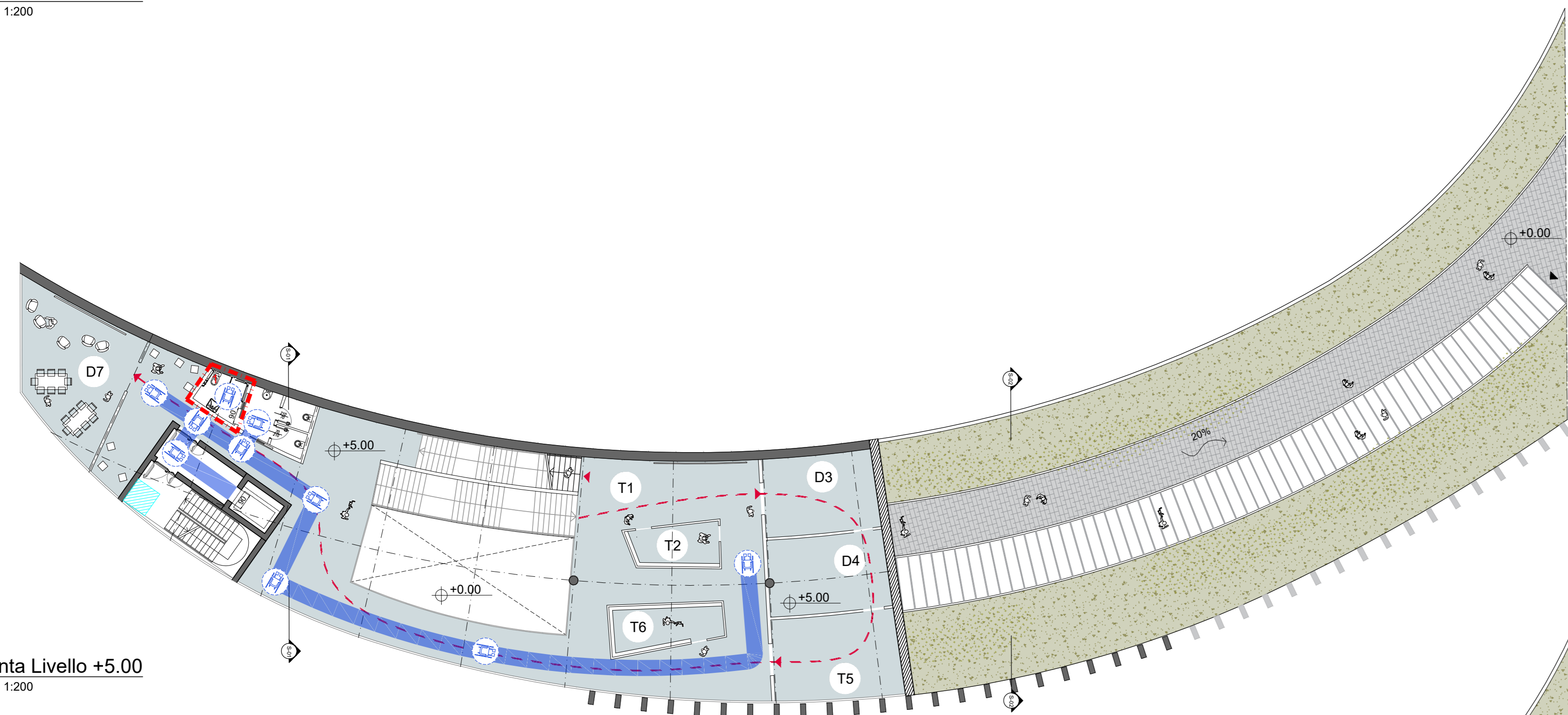


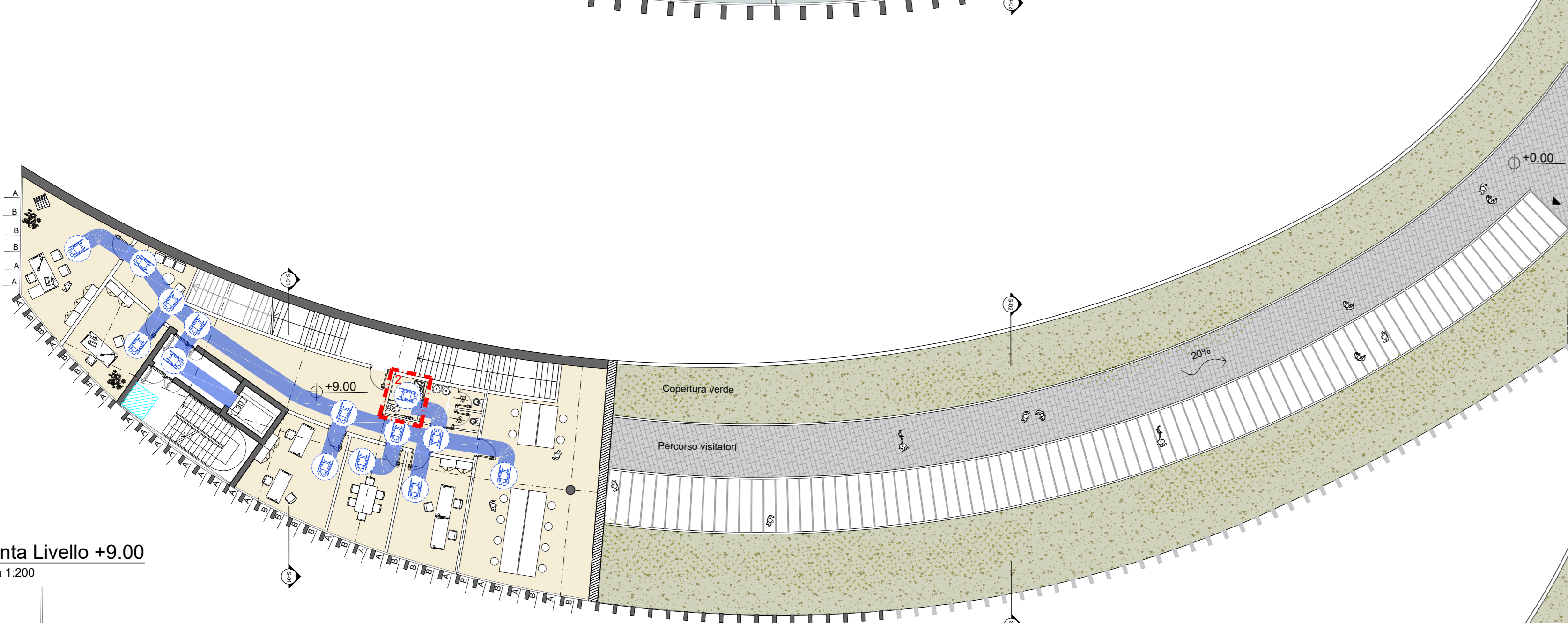
FABBRICATO CENTRO VISITATORI



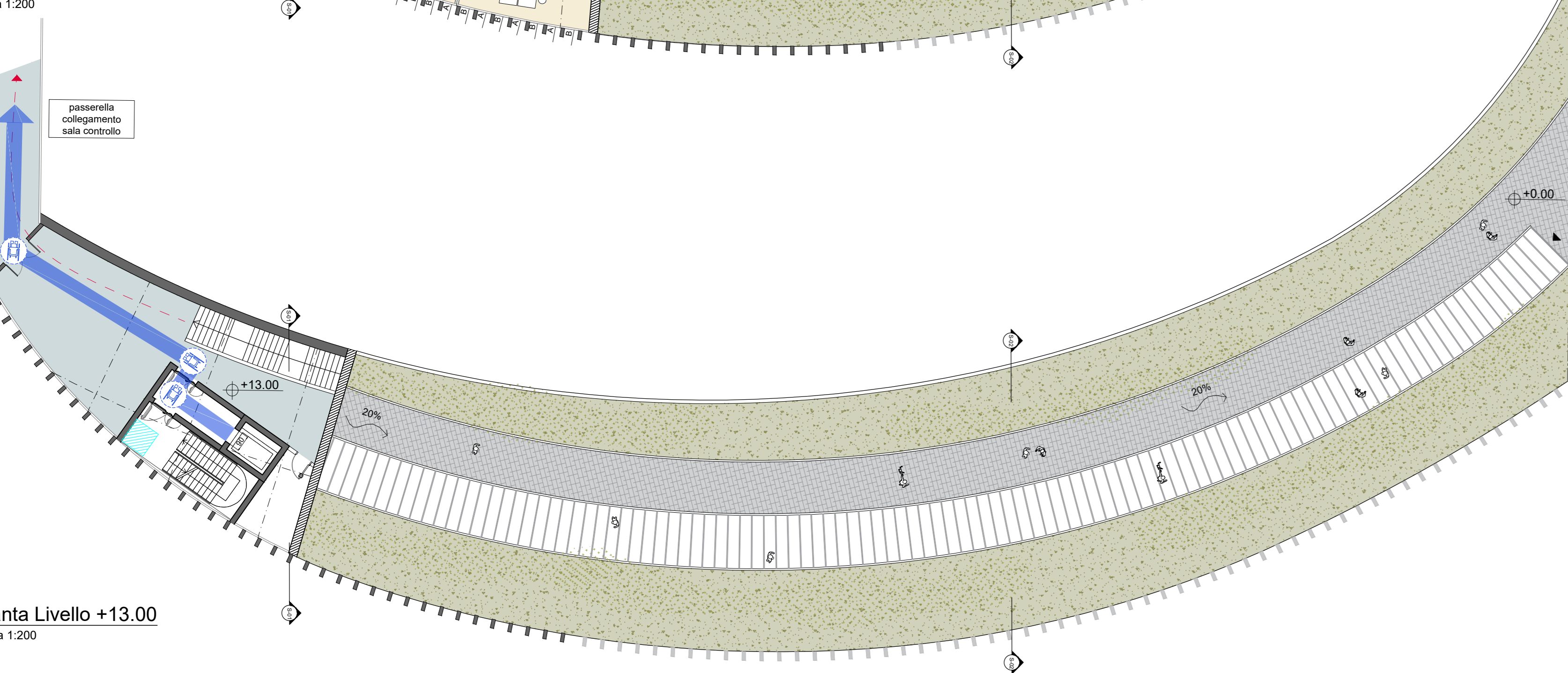
Pianta Livello +0.00
Scala 1:200



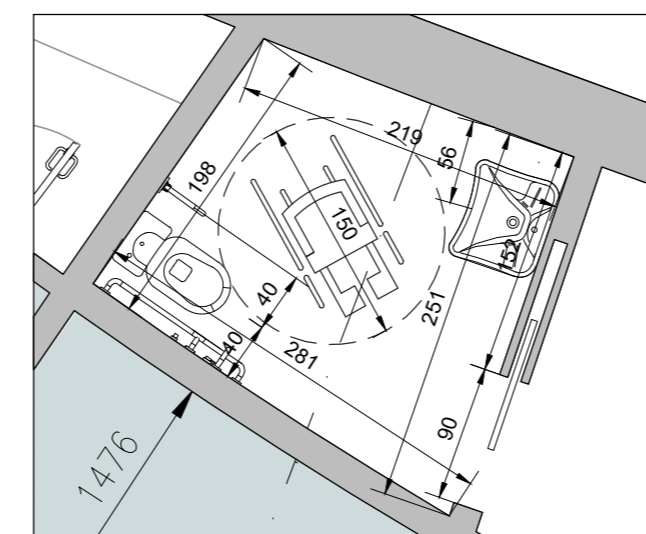
Pianta Livello +5.00
Scala 1:200



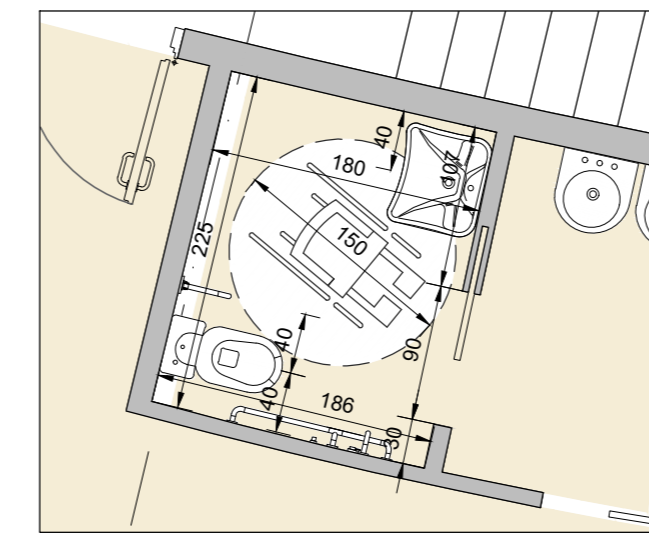
Pianta Livello +9.00
Scala 1:200



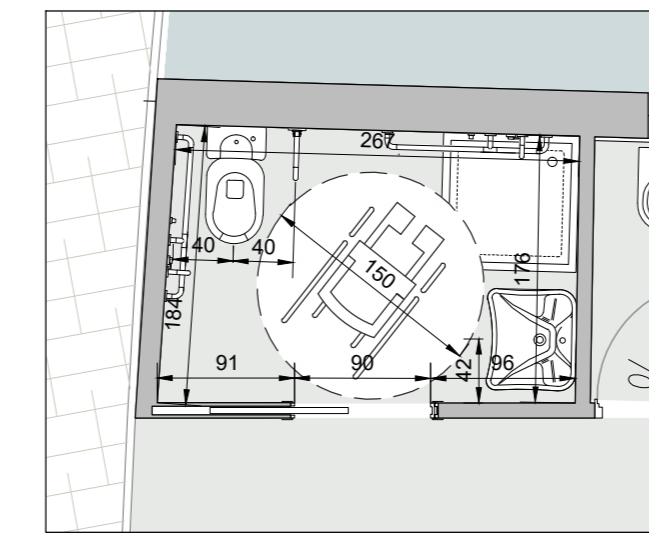
Pianta Livello +13.00
Scala 1:200



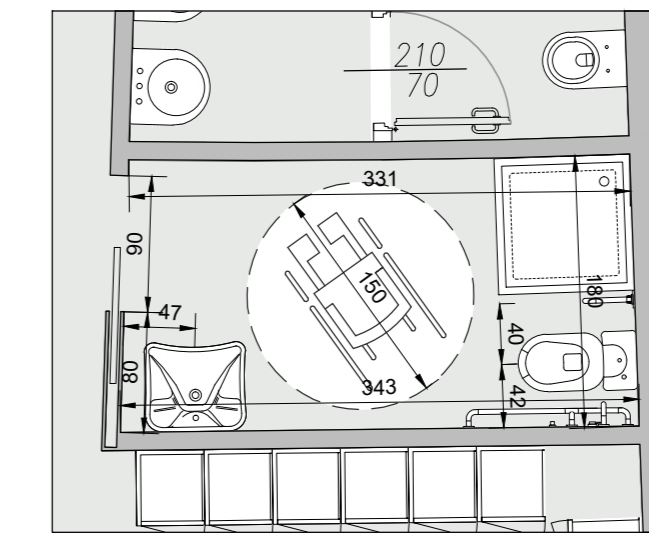
BAGNO ACCESSIBILE 1
Scala 1:20



BAGNO ACCESSIBILE 2
Scala 1:20

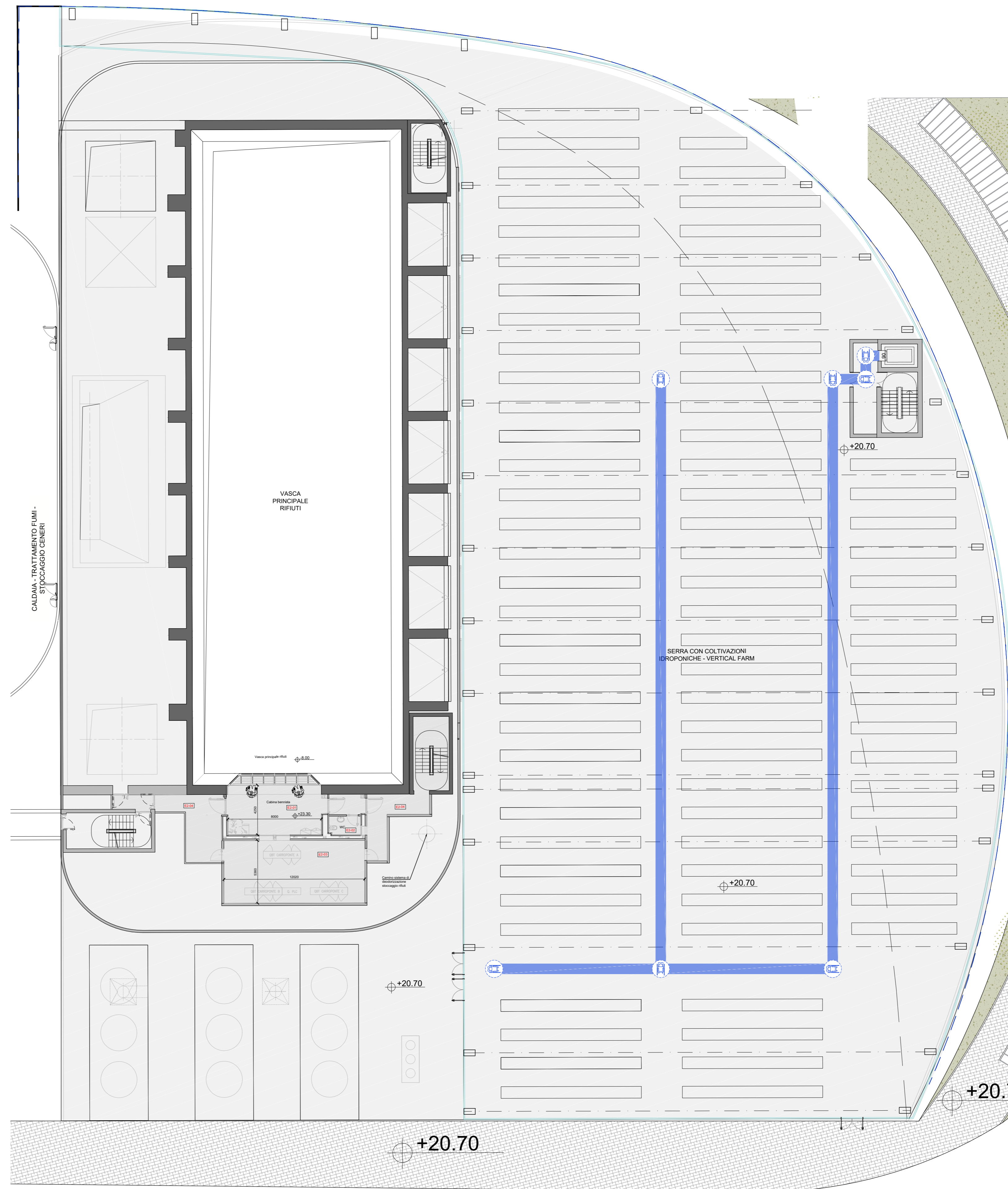


BAGNO ACCESSIBILE 3
Scala 1:20



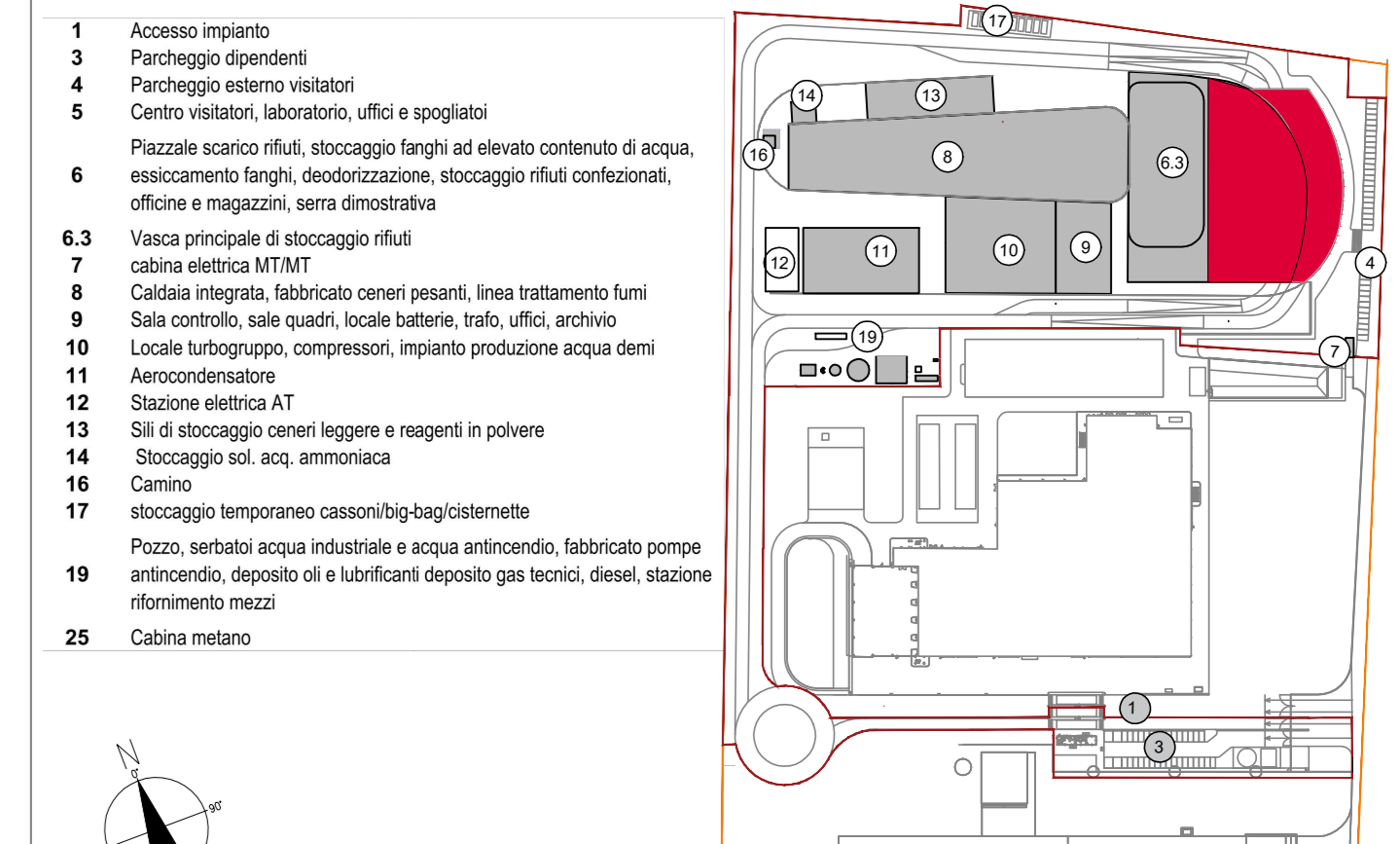
BAGNO ACCESSIBILE 4
Scala 1:20

FABBRICATO STOCCAGGIO RIFIUTI- SERRA DIMOSTRATIVA



Stralcio Pianta Quota +23.30m- Accessibilità dei visitatori alla serra dimostrativa
Scala 1:200

KEYPLAN



CONVENZIONI GRAFICHE

- 1 Accesso impianto
 - 2 Parcheggio dipendenti
 - 3 Parcheggio esterni visitatori
 - 4 Centro visitatori, laboratorio, ufficio e spogliatoi
 - 5 Piazzale scarico rifiuti, stoccaggio fanghi ad elevato contenuto di acqua, incenerimento fanghi, decolorazione, stoccaggio fanghi colorati, officine e magazzini, serra dimostrativa
 - 6.3 Vasca principale di stoccaggio rifiuti
 - 7 vasca serra FUMI
 - 8 Cattedra integrata, fabbricato ceneri pesanti, linea trattamento fumi
 - 9 Sala controllo, sala quadri, scale servizio, sala ufficio archivio
 - 10 Località turbogeneratori, compressori, impianto produzione acqua demin
 - 11 Acconciatore
 - 12 Stazione elettrica AT
 - 13 Silo di stoccaggio ceneri leggere e reagenti in polvere
 - 14 Stoccaggio acq. serv. reverse
 - 16 Centro
 - 17 stoccaggio temporaneo cassonetti bagliolamento
 - 18 Pozzo, serbatoio acqua industriale e acqua antincendio, fabbricato pompe antincendio, deposito oli e lubrificanti deposito gas tecnici, diesel, stazione rifornimento mezzi
 - 25 Cabina meteo
- Rotazione 360° ingombro diam. 150 cm
inversione di direzione (D.M. 236/1989)
- Spazio calmo
- Percorso privo di ostacoli
- area espositiva
spogliatoi e servizi
uffici e servizi
- X1-01 Codice locali Per calcolo superfici utili e rapporti aeroluminanti dei locali far riferimento al numero progressivo livello edificio alla relazione generale

LOCALE	DESTINAZIONE	Superficie (mq)
00	01 AREA BREAK	31,53
00	02 LOCALI LOCALI DAVANZATE	7,28
00	03 SERVIZI IGIENICI	16,98
00	03A BAGNO DISABILI	5,57
00	03B ANTIBAGNO	5,51
00	03C BAGNO	2,85
00	03D BAGNO	2,85
00	03E BAGNO	2,52
00	04 FONTE TRUSSARDI	284,83
00	06 GUARDARUBA	33,76
00	07 LOCALI FUMI	9,83
00	09 SALA CONFERENZE	183,04
00	08 SPOGLIATOI ESERCIZIO AZAP	17,00
00	09 SPOGLIATOI ESERCIZIO AZAP S	18,00
00	10 SPOGLIATOI ESERCIZIO AZAP S	14,40
00	11 SPOGLIATOI ESERCIZIO AZAP S	14,40
00	11A ANTIBAGNO	18,00
00	11B BAGNO DISABILI	3,17
00	11C BAGNO	1,76
00	11D BAGNO	1,76
00	11E DOCCIA	1,76
00	11F DOCCIA	1,76
00	11G DOCCIA	1,76
00	11H DOCCIA	1,76
00	12 SPOGLIATOI manutenzione AZAP S	24,00
00	13 SPOGLIATOI manutenzione AZAP S	24,00
00	13A SPOGLIATOI manutenzione AZAP S	24,00
00	13B SPOGLIATOI manutenzione AZAP S	24,00
00	13C SPOGLIATOI manutenzione AZAP S	24,00
00	13D SPOGLIATOI manutenzione AZAP S	24,00
00	13E SPOGLIATOI manutenzione AZAP S	24,00
00	13F SPOGLIATOI manutenzione AZAP S	24,00
00	13G SPOGLIATOI manutenzione AZAP S	24,00
00	13H SPOGLIATOI manutenzione AZAP S	24,00
00	13I SPOGLIATOI manutenzione AZAP S	24,00
00	13J SPOGLIATOI manutenzione AZAP S	24,00
00	13K SPOGLIATOI manutenzione AZAP S	24,00
00	13L SPOGLIATOI manutenzione AZAP S	24,00
00	13M SPOGLIATOI manutenzione AZAP S	24,00
00	13N SPOGLIATOI manutenzione AZAP S	24,00
00	13O SPOGLIATOI manutenzione AZAP S	24,00
00	13P SPOGLIATOI manutenzione AZAP S	24,00
00	13Q SPOGLIATOI manutenzione AZAP S	24,00
00	13R SPOGLIATOI manutenzione AZAP S	24,00
00	13S SPOGLIATOI manutenzione AZAP S	24,00
00	13T SPOGLIATOI manutenzione AZAP S	24,00
00	13U SPOGLIATOI manutenzione AZAP S	24,00
00	13V SPOGLIATOI manutenzione AZAP S	24,00
00	13W SPOGLIATOI manutenzione AZAP S	24,00
00	13X SPOGLIATOI manutenzione AZAP S	24,00
00	13Y SPOGLIATOI manutenzione AZAP S	24,00
00	13Z SPOGLIATOI manutenzione AZAP S	24,00
00	TOTALE	287,81

LOCALE	DESTINAZIONE	Superficie (mq)
01	01 AREA POLIFUNZIONALE	44,82
01	02 SERVIZI IGIENICI	16,98
01	02A BAGNO DISABILI	5,57
01	02B ANTIBAGNO	5,51
01	02C BAGNO	2,85
01	02D BAGNO	2,85
01	02E BAGNO	2,52
01	03 AREA ESPOSITIVA	274,44
01	04 AREA ESPOSITIVA	28,10
01	05 AREA ESPOSITIVA	274,44
01	06 AREA ESPOSITIVA	28,10
01	07 AREA ESPOSITIVA	274,44
01	08 AREA ESPOSITIVA	28,10
01	09 AREA ESPOSITIVA	274,44
01	10 AREA ESPOSITIVA	28,10
01	11 AREA ESPOSITIVA	274,44
01	12 AREA ESPOSITIVA	28,10
01	13 AREA ESPOSITIVA	274,44
01	14 AREA ESPOSITIVA	28,10
01	15 AREA ESPOSITIVA	274,44
01	16 AREA ESPOSITIVA	28,10
01	17 AREA ESPOSITIVA	274,44
01	18 AREA ESPOSITIVA	28,10
01	19 AREA ESPOSITIVA	274,44
01	20 AREA ESPOSITIVA	28,10
01	21 AREA ESPOSITIVA	274,44
01	22 AREA ESPOSITIVA	28,10
01	23 AREA ESPOSITIVA	274,44
01	24 AREA ESPOSITIVA	28,10
01	25 AREA ESPOSITIVA	274,44
01	TOTALE	426,29

LOCALE	DESTINAZIONE	Superficie (mq)
01	01 UFFICIO CAPO IMPIANTO	33,02
01	02 UFFICIO VICE CAPO IMPIANTO	32,89
01	03 DIRIGENTE	34,18
01	04 UFFICIO AMMINISTRATIVO	14,83
01	05 SALA RIUNIONI	18,59
01	06 SALA RIUNIONI	18,59
01	07 UFFICIO SUPPORTO GESTIONE IMPIANTO	31,18
01	08 SERVIZIO IGIENICI	60,40
01	09 ANTIBAGNO	7,15
01	10 BAGNO	2,04
01	11 BAGNO	2,04
01	TOTALE	270,29

LOCALE	DESTINAZIONE	Superficie (mq)
01	01 AREA ESPOSITIVA	140,00
01	TOTALE	140,00

00 Settembre 2021 Prima emissione crew

Revisione: Data Descrizione revisione Redazione

Numero documento interno: CAVP09U10000CDN0800103

Derivato da:

a2a ambiente

Impianto per la produzione di energia elettrica e termica mediante combustione di rifiuti speciali non pericolosi sito in Comune di Cavaglia (BI)

ISTANZA PER LE COSTRUZIONI

Titolo documento: Superamento barriere architettoniche Fabbricato centro visitatori e serra dimostrativa

Numero Tavola: Tav.65

Scala: 1:200

Scala piattaggio: 1:1

Progettista: C. Donati

Verifica: C. Donati

Proprietario: F. Roncari

Approvazione: F. Roncari

Via Cefalonia 70 Crystal Palace
25124 Brescia
T (+39) 030 221166
info@crew.it

E' vietata la ristampa o l'uso di questo documento, l'utilizzo a fini commerciali o la ristampa senza autorizzazione. Ogni ristampa comporta il risarcimento dei danni subiti. Sono riservati tutti i diritti derivanti dalla concessione di brevetti per invenzioni, di modelli industriali di utilità e di disegni o modelli. The reproduction, distribution and utilization of this document as well as the communication of its contents to others without express authorization is prohibited. Offenders will be held liable for the payment of damages. All rights reserved in the event of the grant of patent, utility models or design.