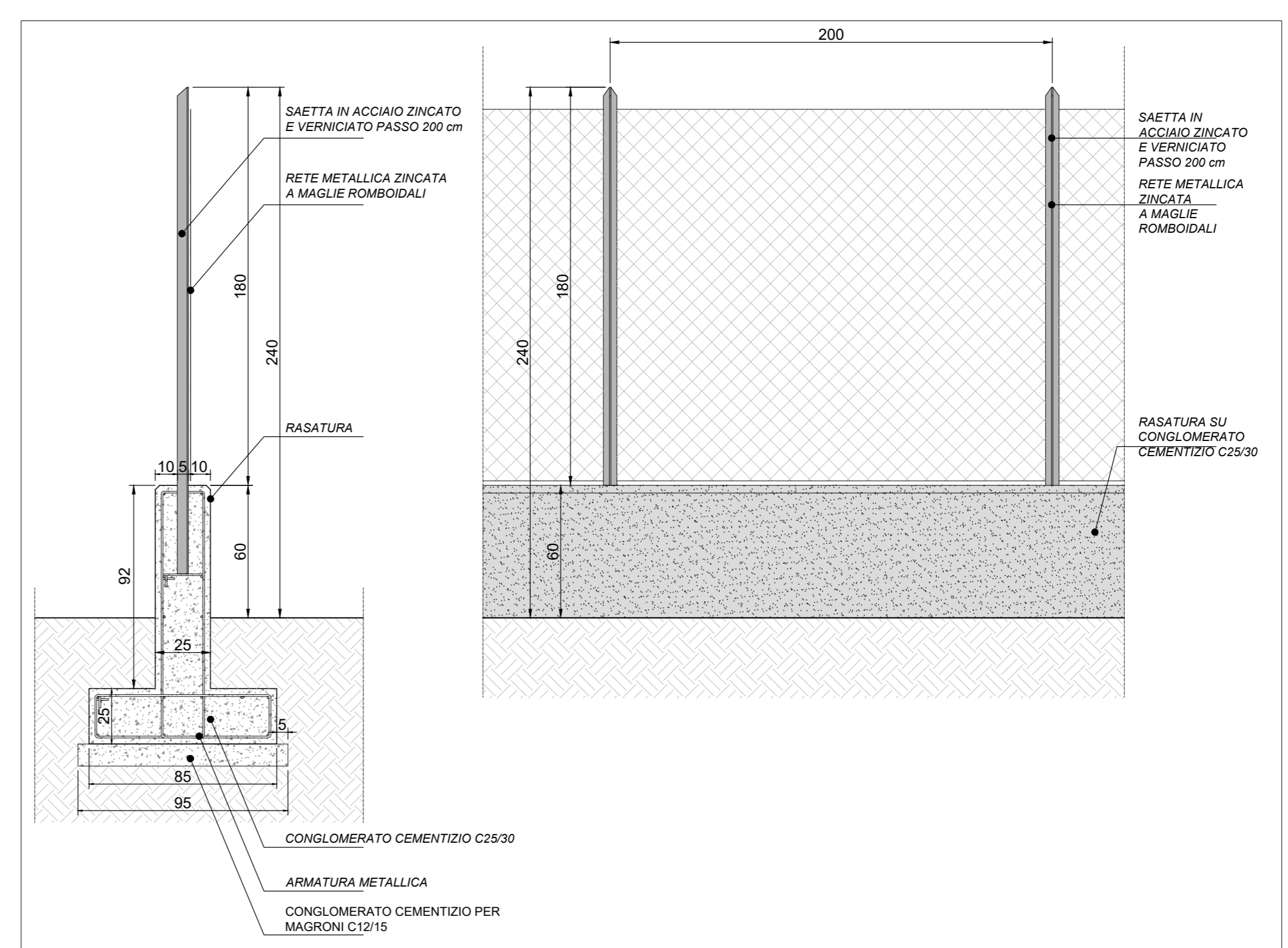
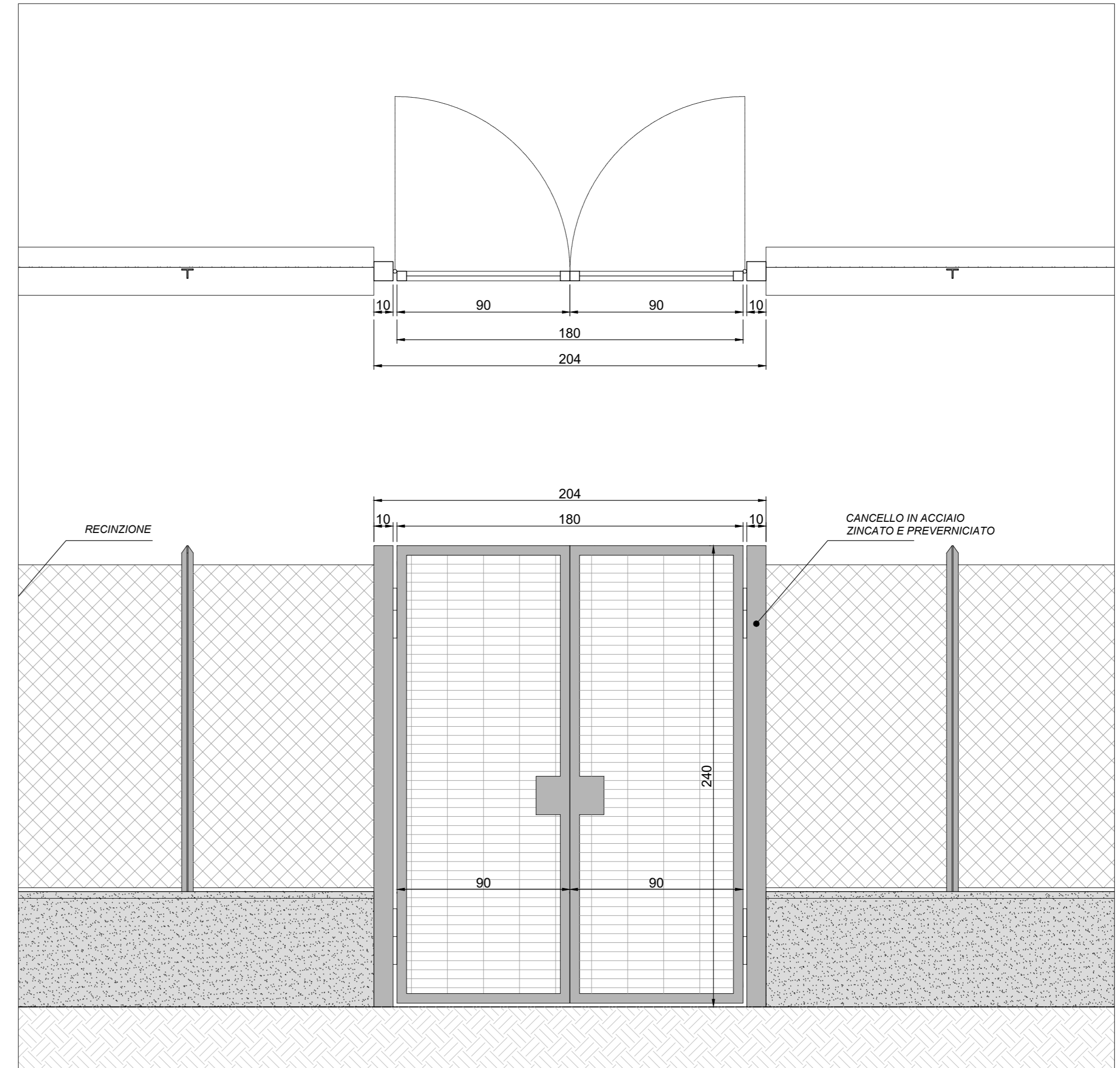


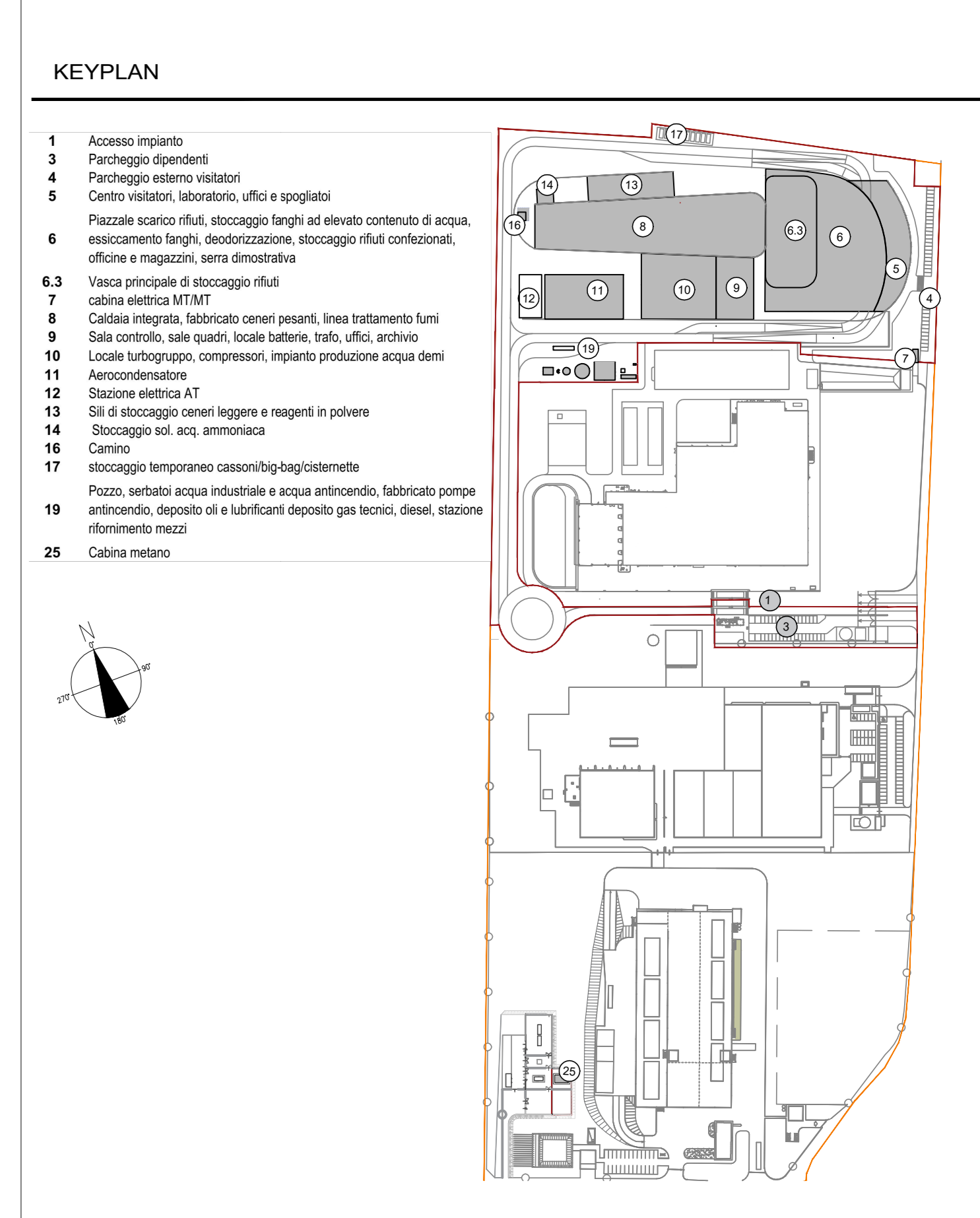
Planimetria
Scala 1:500



Recinzione di progetto - Sezione e Prospetto
Scala 1:20



Cancello pedonale - Pianta e Prospetto
Scala 1:20



- CONVENZIONI GRAFICHE
- Recinzione di progetto
 - Recinzione altri impianti
 - Cancello pedonale

1	ACCESSO IMPIANTO
2	SPAZIO PER CONDUCA CON IMPIANTO FORSU
3	PARCHEGGIO DIPENDENTI
4	PARCHEGGIO VISITATORI
5	FABBRICATO CENTRO VISITATORI, LABORATORIO, UFFICI, SPOGLIATOIO
6	FABBRICATO STOCCAGGIO RIFIUTI
6.1	RAMPE DI INGRESSO ALLA PIAZZALE DI SCARICO RIFIUTI
6.2	PIAZZALE DI SCARICO RIFIUTI "AVANTIGLIA"
6.3	VAIACIA PRINCIPALE RIFIUTI
6.4	STOCCAGGIO LINGHI AD ELEVATO CONTENUTO DI ACQUA
6.5	IMPIANTO ESSICCATOIO FANGHI
6.6	DEODORIZZAZIONE
6.7	STOCCAGGIO RIFIUTI
6.8	MAGAZZINO MATERIALI E DICAMBI, OFFICINE MECCANICHE ED ELETTRICHE
6.9	SERRA DIMOSTRATIVA
7	CABINA ELETTRICA MTMT
8	FABBRICATO CALDAIA E LINEA TRATTAMENTO FUMI
8.1	FONDO CALDAIA
8.2	FABBRICATO STOCCAGGIO CENERI PESANTI
8.3	REATTORI DI MISCELAZIONE E CONTATTAMENTO
8.4	FILTRI A MANICHE
8.5	REATTORE DMPCX SCR
8.6	VENTILATORE DI ESTRAZIONE FUMI (D-FAN)
9	FABBRICATO SALA CONTROLLO, SALE QUADRI, LOCALE BATTERIE, TRAFFO UFFICI, ARCHIVIO
9.1	SALA ADO
9.2	TRAFFO
9.3	LOCALE BATTERIE
9.4	SALA CONTROLLO
10	FABBRICATO TURBOGRUPPO E CICLO TERMICO
10.1	LOCALE TURBOGRUPPO
10.2	LOCALE COMPRESSORI
10.3	LOCALE IMPIANTO PISCIA SEPI
11	AEROCOCCONDENSATORE
12	SOTTOSTAZIONE AT, TRAFFO ELEVATORE, TRAFFO MTMT
13	FABBRICATO SUI CENERI LEGGERI E REAGENTI IN POLVERE
14	STOCCAGGIO AMMONIACA IN SOL. ADO
15	CABINA DI ANALISI
16	CAMINO
17	SESTOIO TEMPORANEO CASSONI BIG BAG/CONTENITORE
18	AREA ATTREZZATA PER BARACCHE DI CANTIERE ESTERNE
19	FABBRICATO AVANZATO
20	SERBATOIO ACQUA INDUSTRIALE
21	SERBATOIO ACQUA ANTINCENDIO
22	FABBRICATO POMPE ANTINCENDIO, DEPOSITO OLI E LUBRIFICANTI, DEPOSITO GAS TECNICI
23	DIESEL
24	COCCINIA DI RIFORMIMENTO MEZZI
25	CABINA METANO

NOTE:
 - Le quote di livello sono relative alla quota ±0.00 di progetto, corrispondente a +221,15 m s.l.m.m.
 - Le misure sono espresse in millimetri tranne ove diversamente indicato
 - Nella fase di progettazione esecutiva, tutte le misure indicate saranno da verificare in sito
 - In caso di divergenza fra differenti elaborati di progetto, prevalgono sempre i disegni di maggiore dettaglio.
 N.B. Il layout delle componenti tecnologiche interne è puramente indicativo.

00	Settembre 2021	Prima emissione	crew
Revisione	Data	Descrizione revisione	Redazione
Numero documento interno		Derivato da	
CAVP0901000LDA0801901			
		Titolo progetto Impianto per la produzione di energia elettrica e termica mediante combustione di rifiuti speciali non pericolosi sito in Comune di Cavaglia (BI) ISTANZA PER LE COSTRUZIONI	
A2A Ambiente S.p.A. Ingegneria Ambiente Via Olgettina 25 20132 Milano T (+39) 02 2729 81 ingegneria.ambiente@a2a.eu www.a2ambiente.eu		Titolo documento Planimetria e dettagli recinzioni	
Numero Tavola	Scala	Scala piattaggio	
Tav.61	1:500	1:1	
		C. Donati Verifica	
Fornitore CREW GRUPPO RIFORME CALDO BUIO ITALIANE		Proprietario - Legale Rappresentante F. Roncari Approvazione 	
Via Cefalonia 70 Crystal Palace 25124 Brescia T (+39) 030 221166 info@crew.it			

E' vietata la ristampa o l'uso di questo documento, l'utilizzo o la ristampa o l'uso di questo documento, l'utilizzo o la ristampa o l'uso di questo documento. Ogni ristampa comporta il risarcimento dei danni subiti. Sono riservati tutti i diritti derivanti dalla concessione di brevetti per invenzioni, di modelli industriali di utilità o di disegni o modelli. The reproduction, distribution and utilization of this document as well as the communication of its contents to others without express authorization are prohibited. Offenders will be held liable for the payment of damages. All rights reserved in the event of the grant of patent, utility model or design.