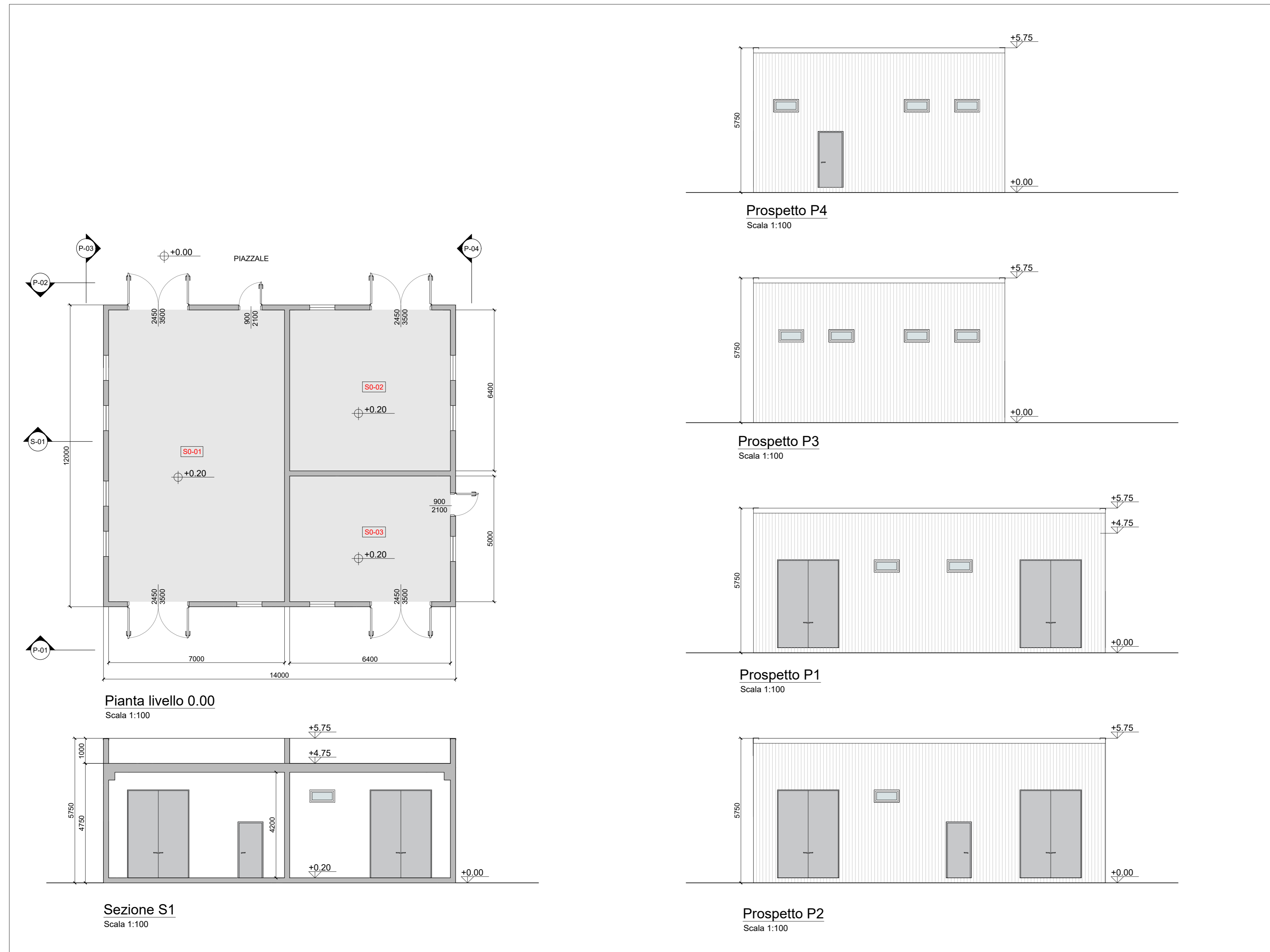
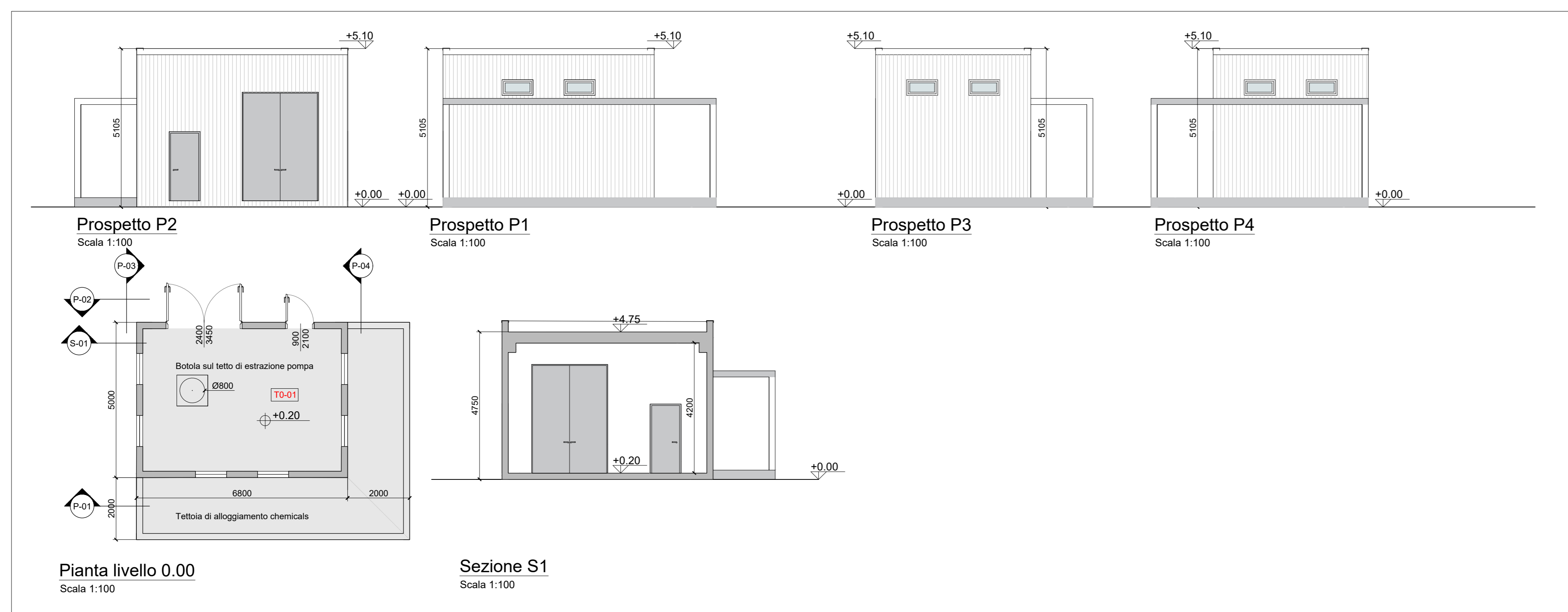


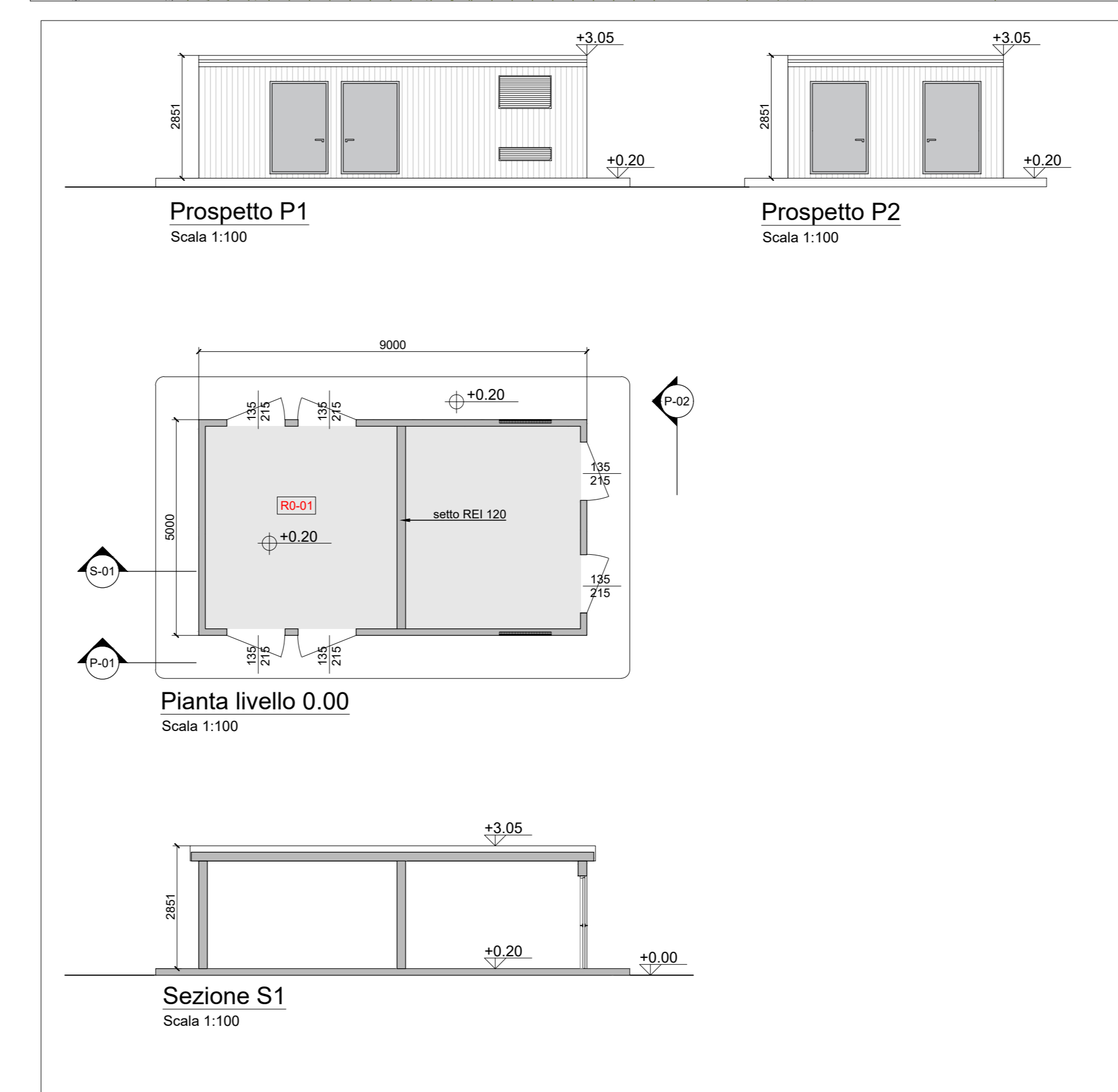
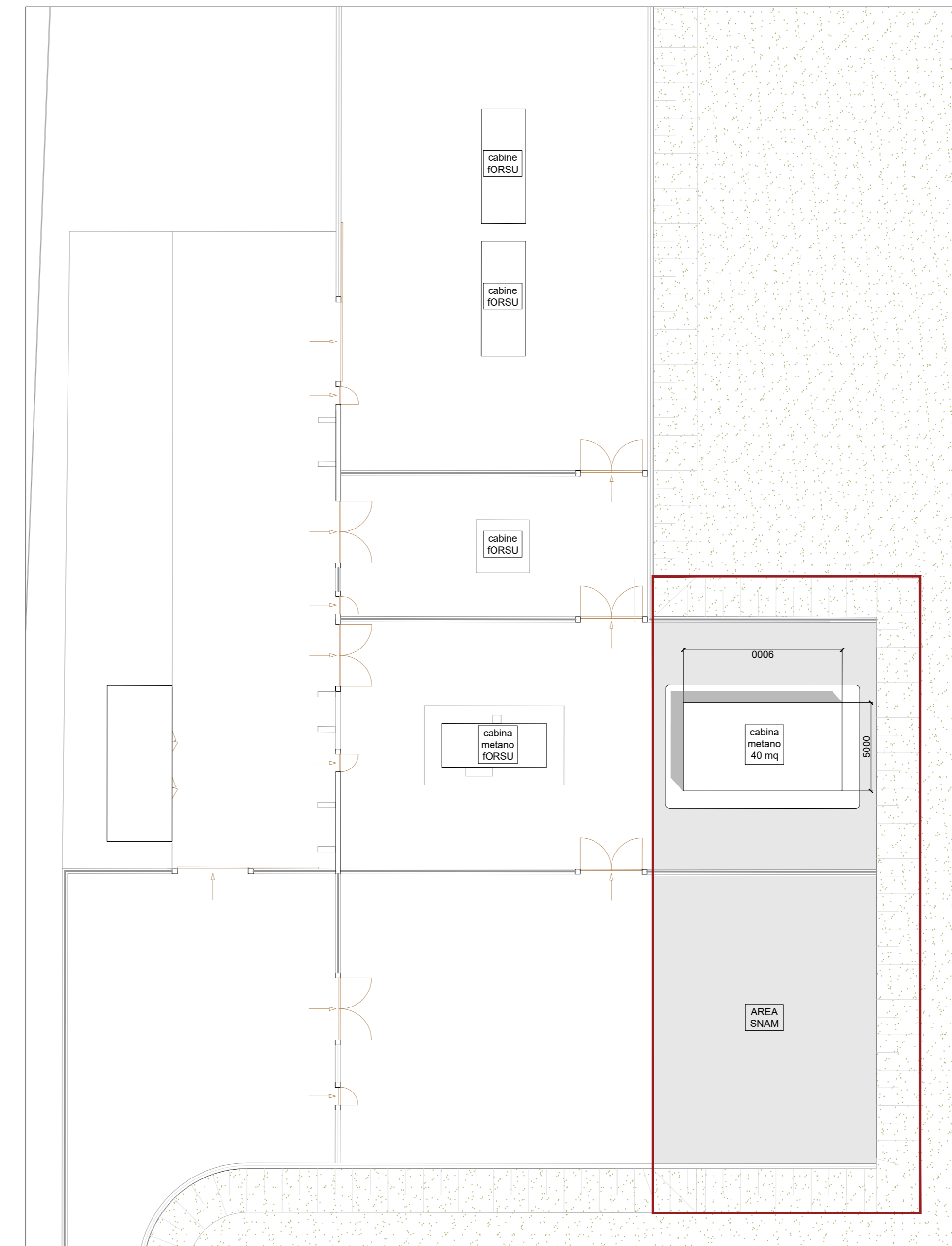
26 FABBRICATO GUARDIANIA VISITATORI



22 FABBRICATO POMPE ANTINCENDIO, DEPOSITO OLI E LUBRIFICANTI, DEPOSITO GAS TECNICI



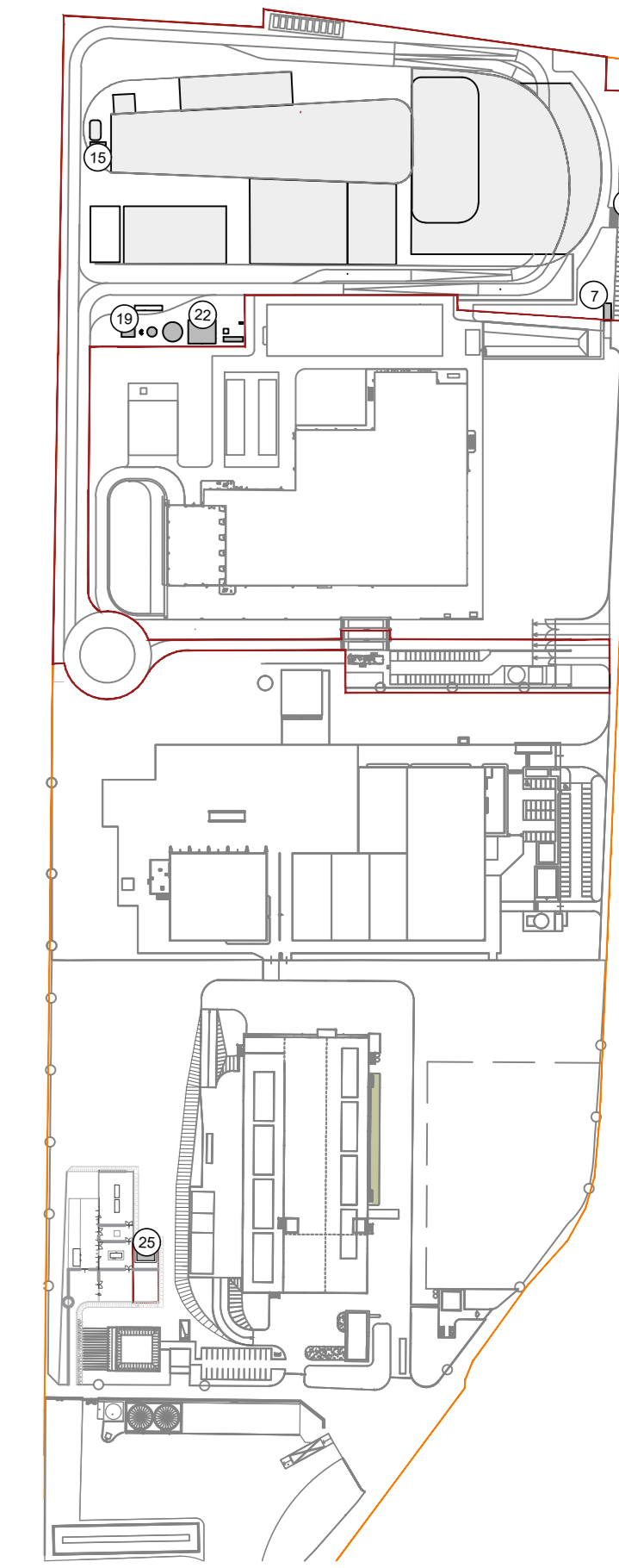
19 FABBRICATO AVANPOZZO



25 CABINA METANO

KEYPLAN

- 7 Cabina elettrica MTMT
- 15 Cabina analisi fumi
- 19 Fabbricato avanzozzo
- 22 Fabbricato pompe antincendio, deposito oli e lubrificanti, deposito gas tecnici
- 25 Cabina metano
- 26 Guardiania visitatori



CONVENZIONI GRAFICHE

0.00m Quota altimetrica finito

Sezioni / Prospetti

X1-01 Codice locali Per calcolo superfici utili e rapporti aerodinamici dei locali far riferimento alla relazione generale

NOTE

- Le quote di livello sono relative alla q.tà +0.00 di progetto, corrispondente a +221,15 m s.l.m.
 - Le misure sono espresse in millimetri tranne ove diversamente indicato
 - Nella fase di progettazione esecutiva, tutte le misure indicate saranno da verificare in sito
 - In caso di divergenza fra differenti elaborati di progetto, prevalgono sempre i disegni di maggiore dettaglio;
- N.B. Il layout delle componenti tecnologiche interne è puramente indicativo.

01	Settembre 2021	Seconda emissione	crew
00	Luglio 2021	Prima emissione	crew
Revisione	Intesa	Data	Descrizione revisione
Numero documento interno		Derivato da	
CAVP0901000CDN0800201			
<p>Impianto per la produzione di energia elettrica e termica mediante combustione di rifiuti speciali non pericolosi sito in Comune di Cavaglià (BI) ISTANZA PER LE COSTRUZIONI</p>			
<p>TITOLO DOCUMENTO Fabbricati Secondari - Pianta, Sezioni e Prospetti</p>			
Numero tavola	Scala	Scala pignaggio	
Tav.37	1:100-1:200	1:1	
Progettista	Verifica		
C. Donati			
Proprietario - Legale Rappresentante	Approvazione		
F. Roncari			
<p>Via Cefalonia 70 Crystal Palace 25124 Brescia T [+39] 030 221166 info@crew.it</p>			

E' vietato coniare o riprodurre questo documento, utilizzare il contenuto o renderlo comunque noto a terzi senza autorizzazione. Ogni infrazione comporta il riacquisto dei dati originali. Sono riservati tutti i diritti derivanti dalla concessione di brevetti per invenzioni, di modelli industriali di utilità e di disegni o modelli. The reproduction, distribution and utilization of this document as well the communication of its contents to others without express authorization is prohibited. Offenders will be held liable for the payment of damages. All rights reserved in the event of the grant of patent, utility models or design.