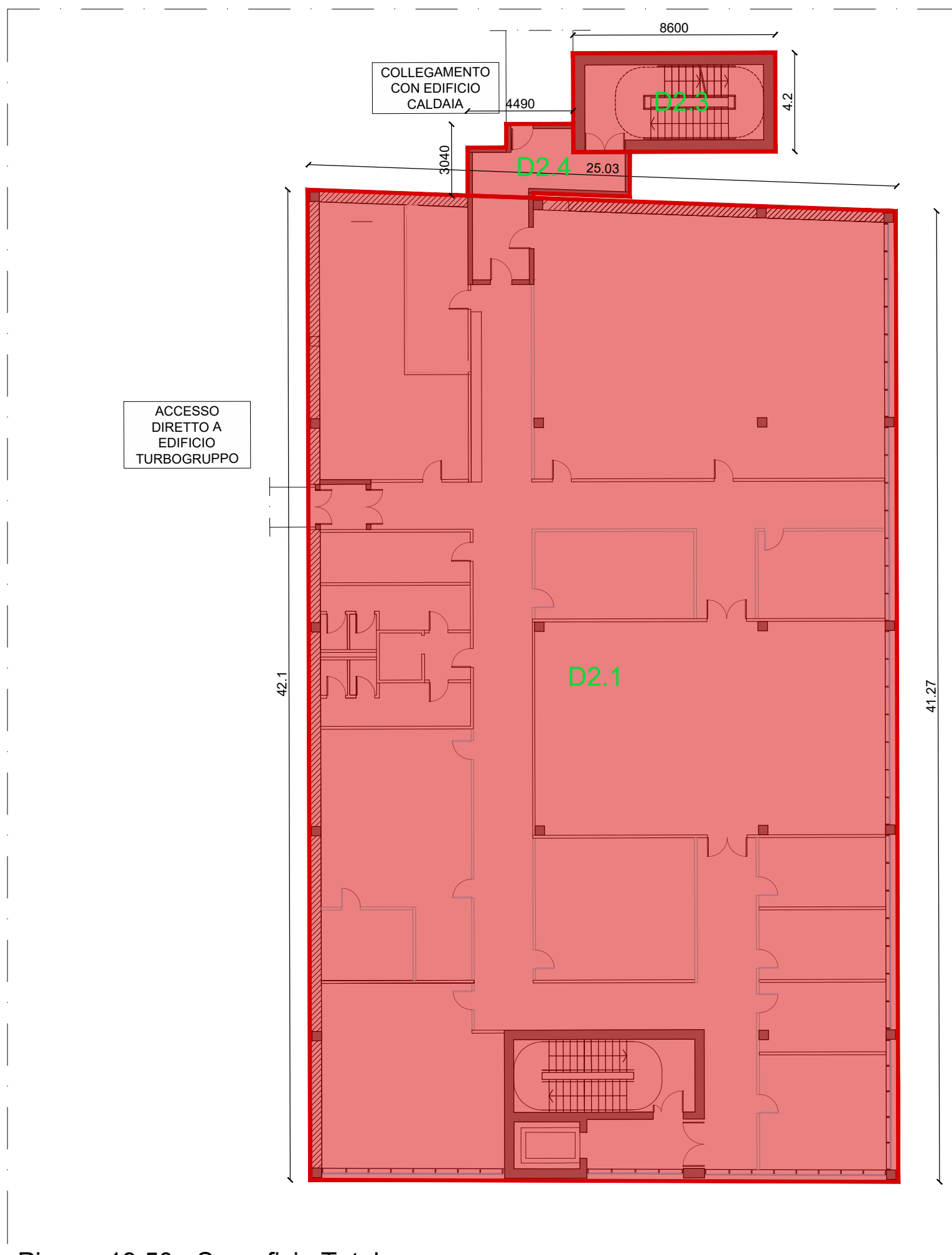


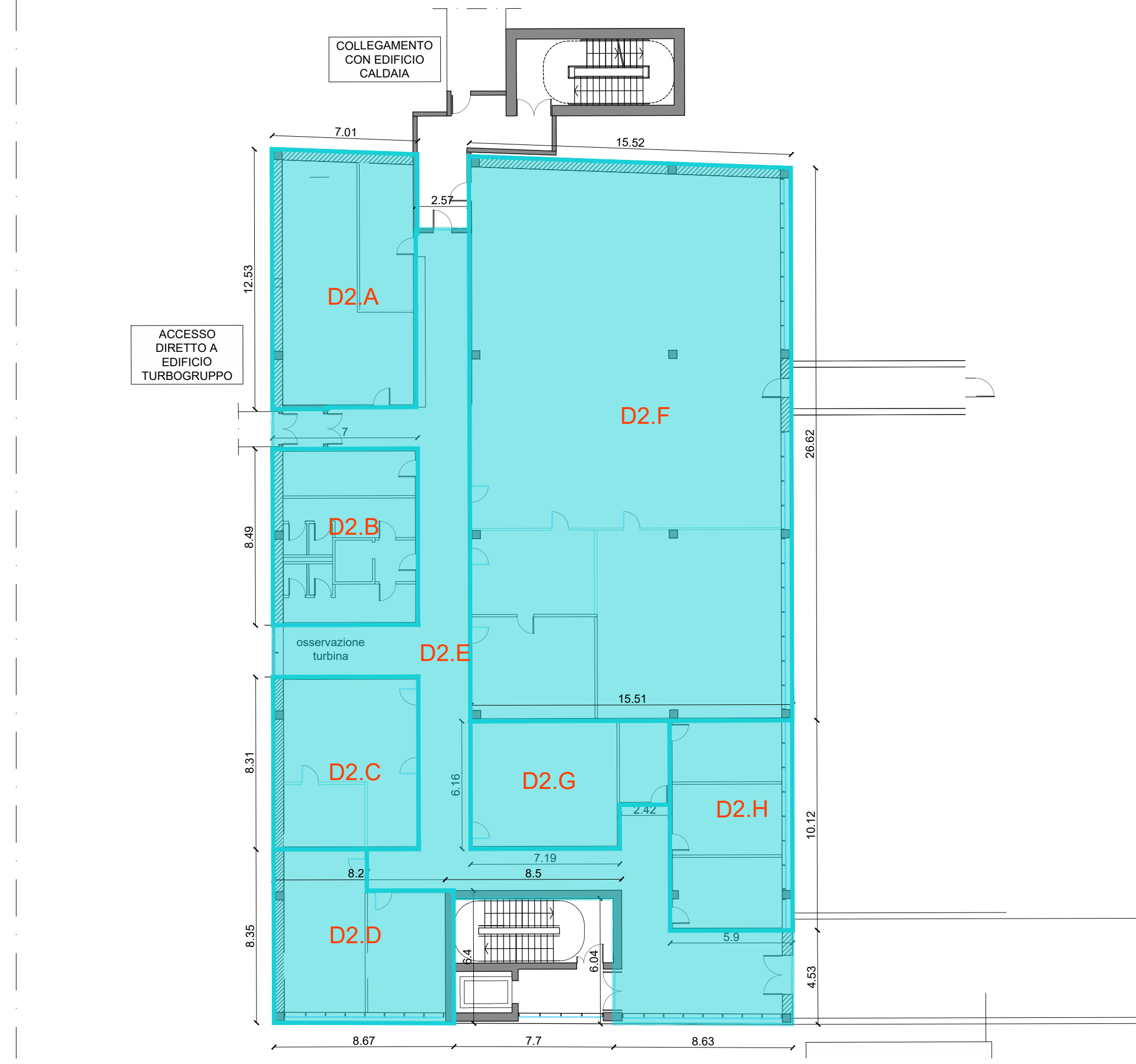
Piano +14.50 - Superficie Totale



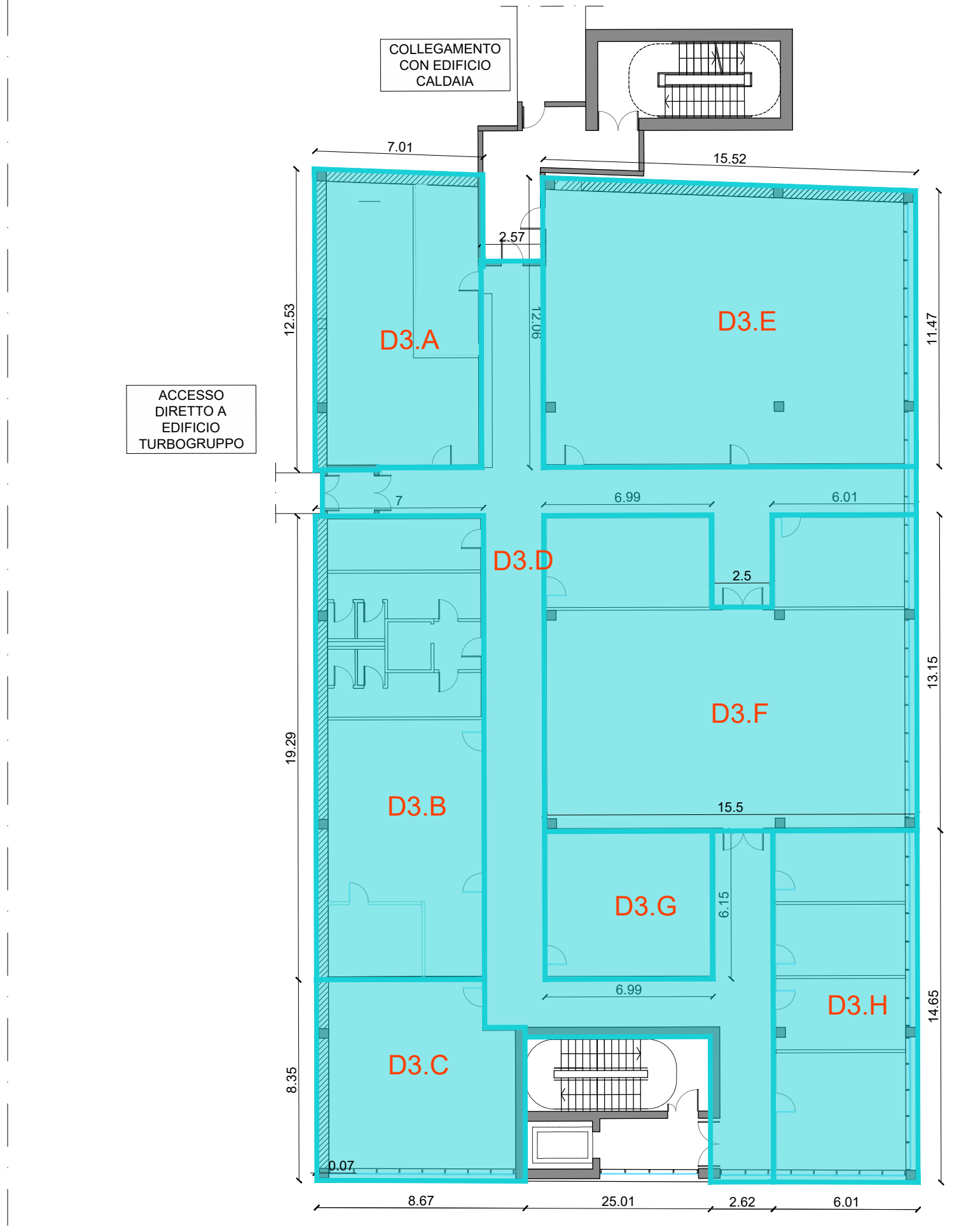
Piano +19.50 - Superficie Totale



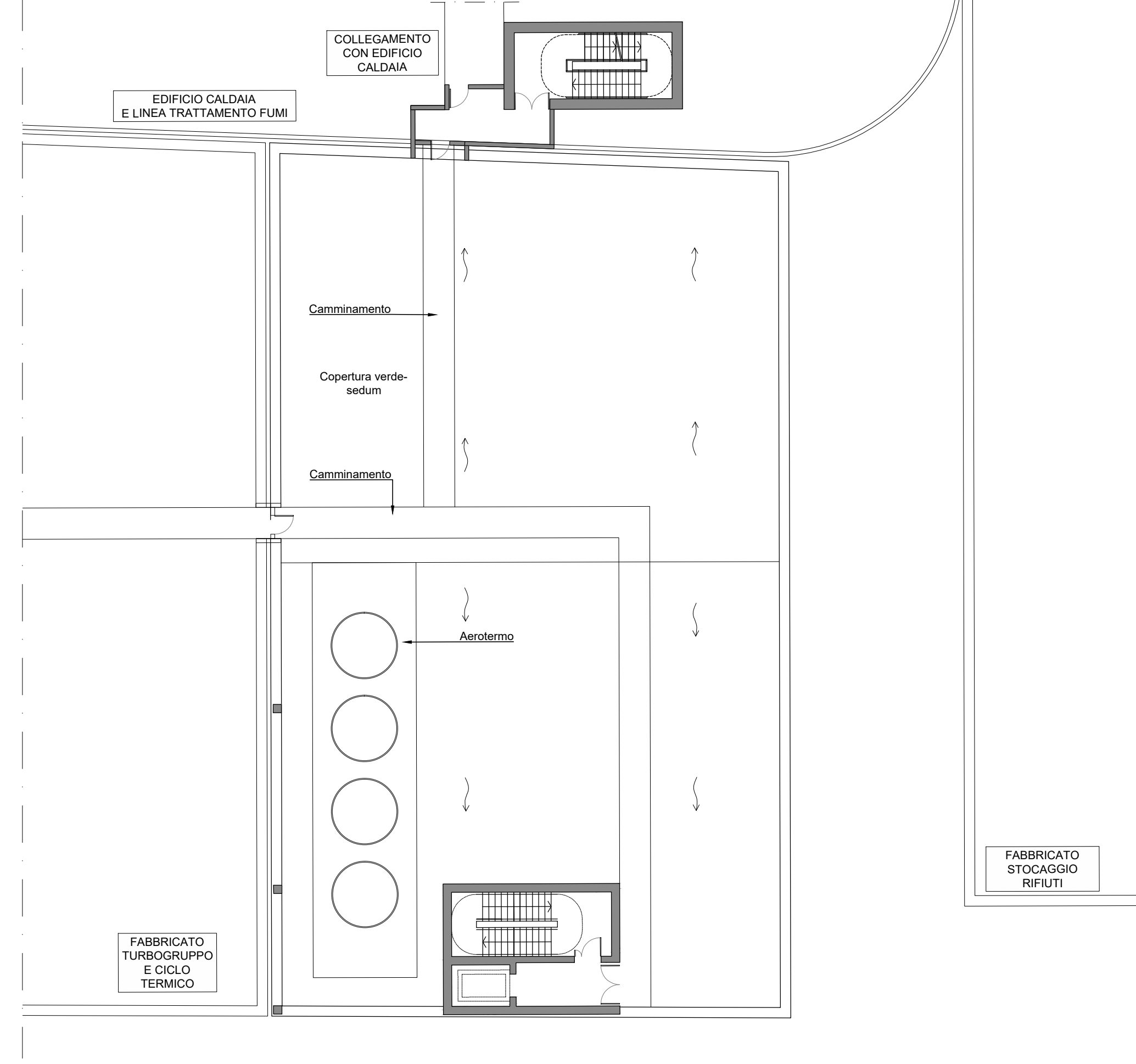
Piano copertura - Superficie Totale



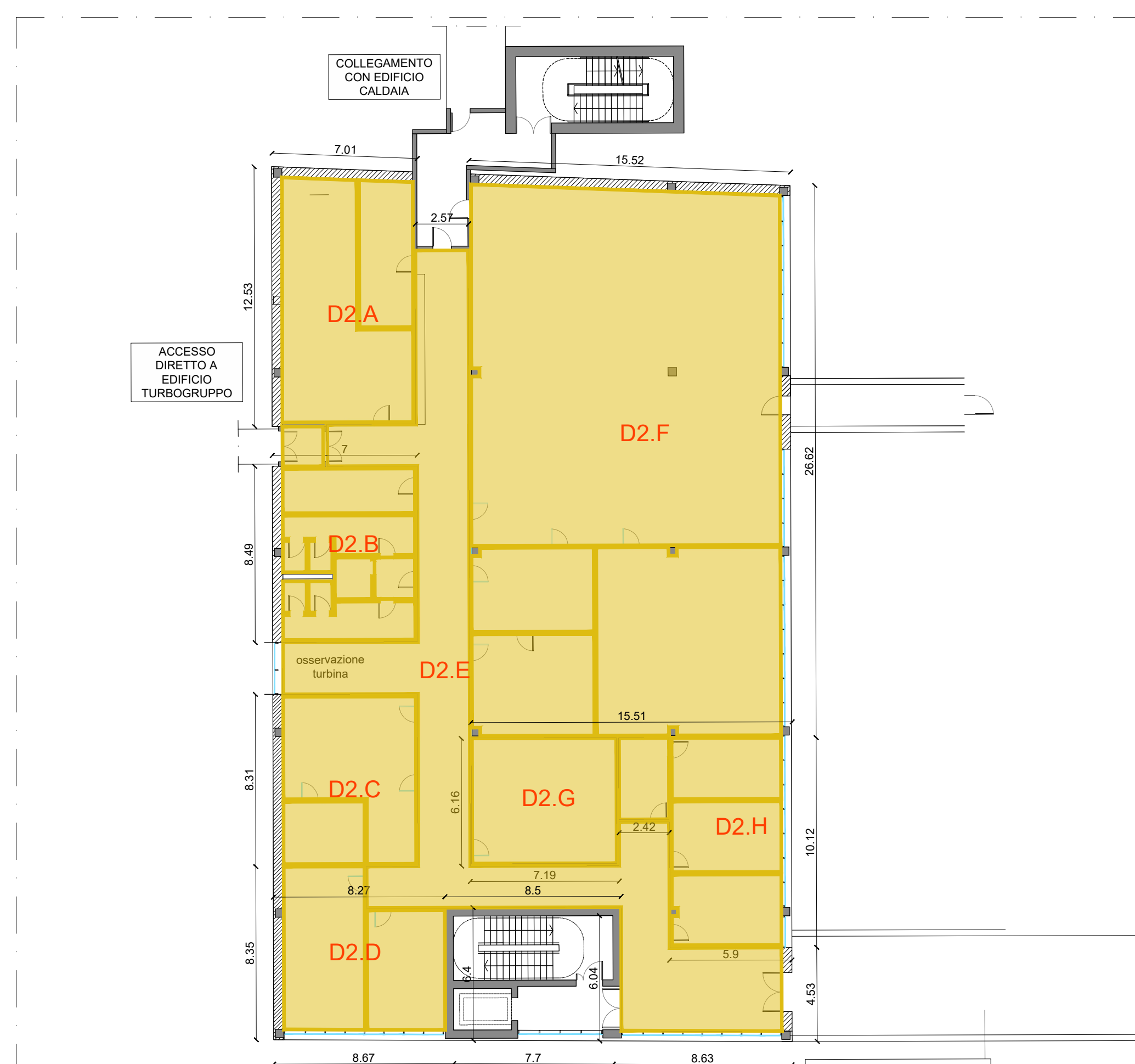
Piano +14.50 - Superficie Lorda



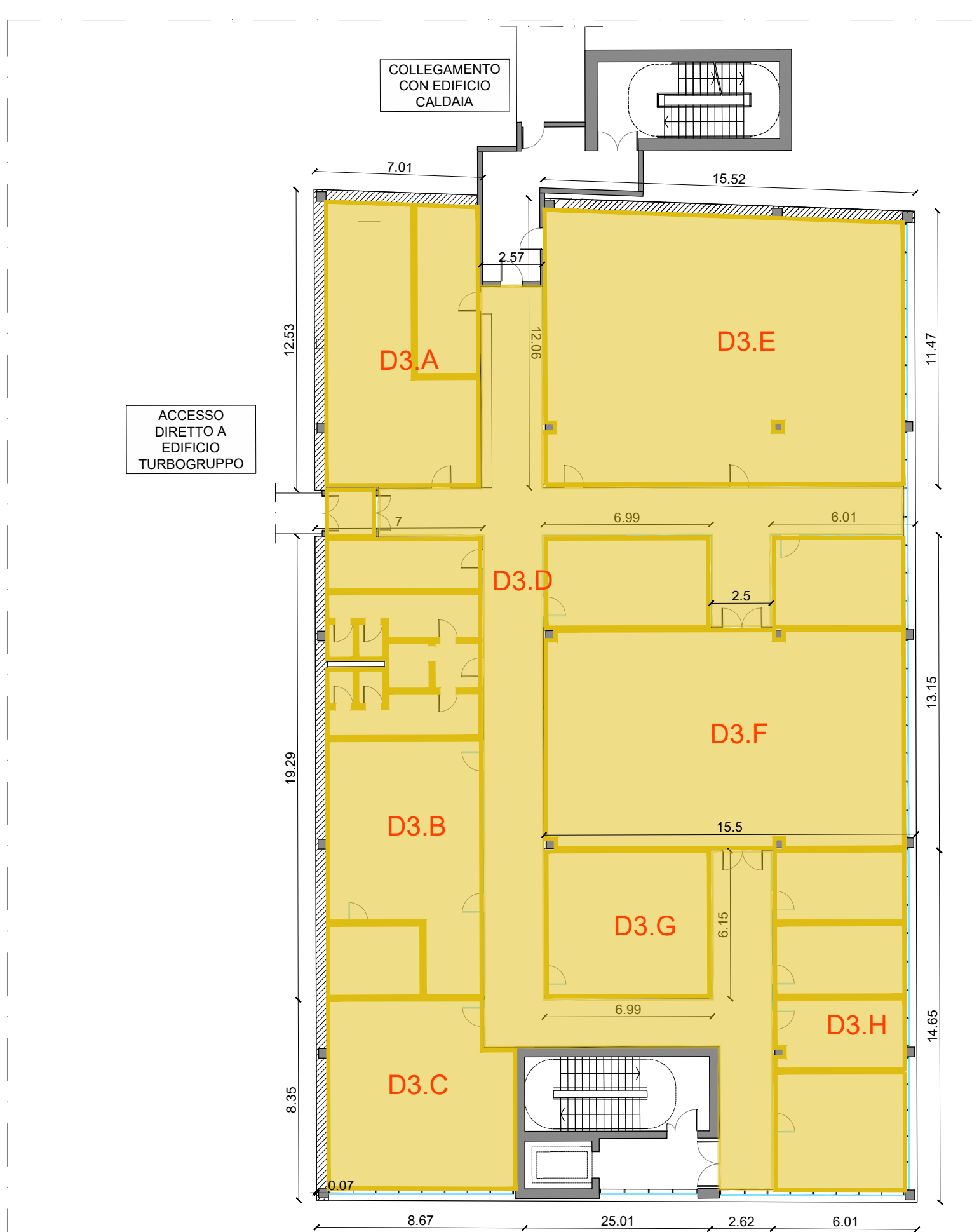
Piano +19.50 - Superficie Lorda



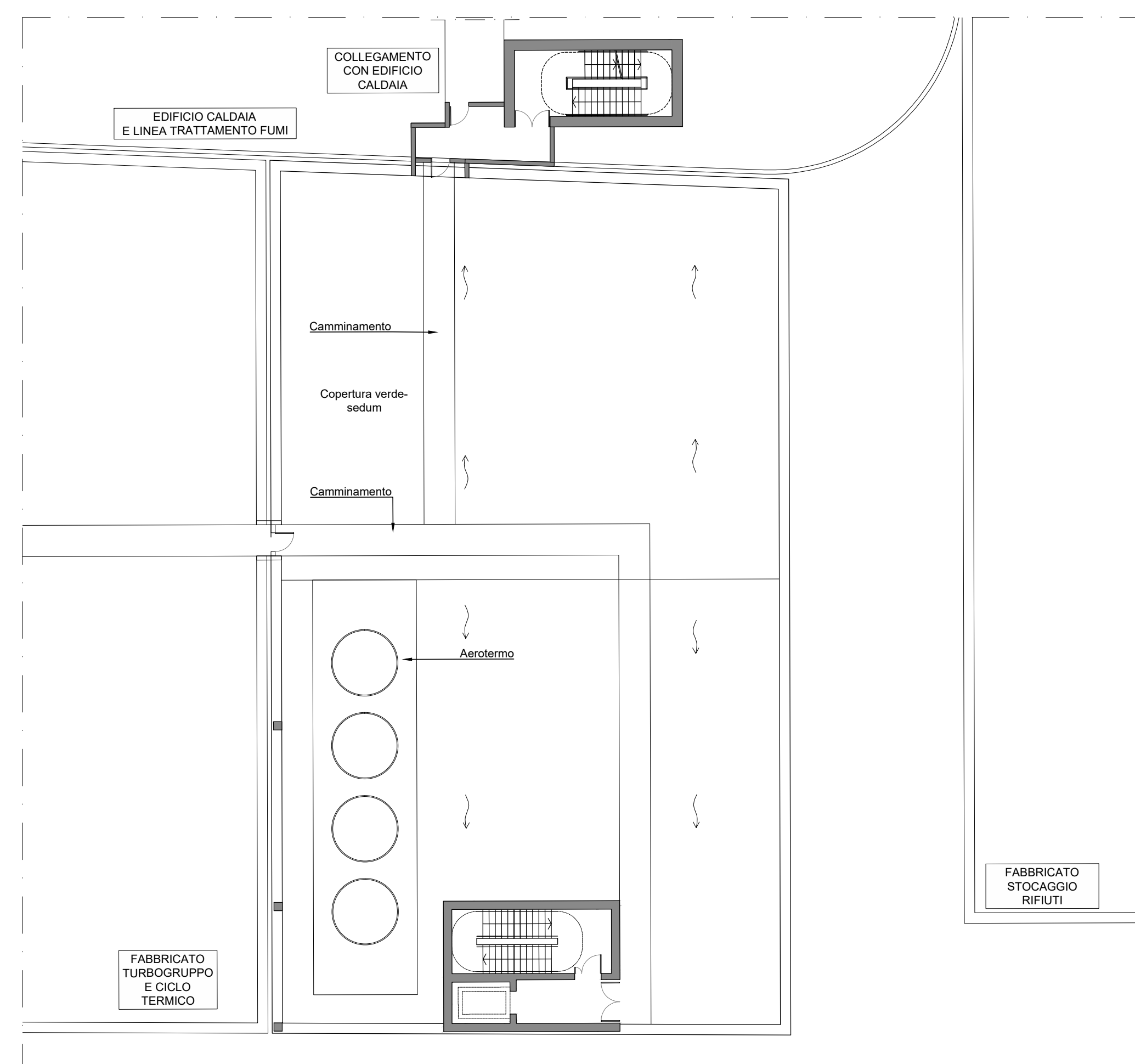
Piano copertura - Superficie Lorda



Piano +14.50 - Superficie Utile

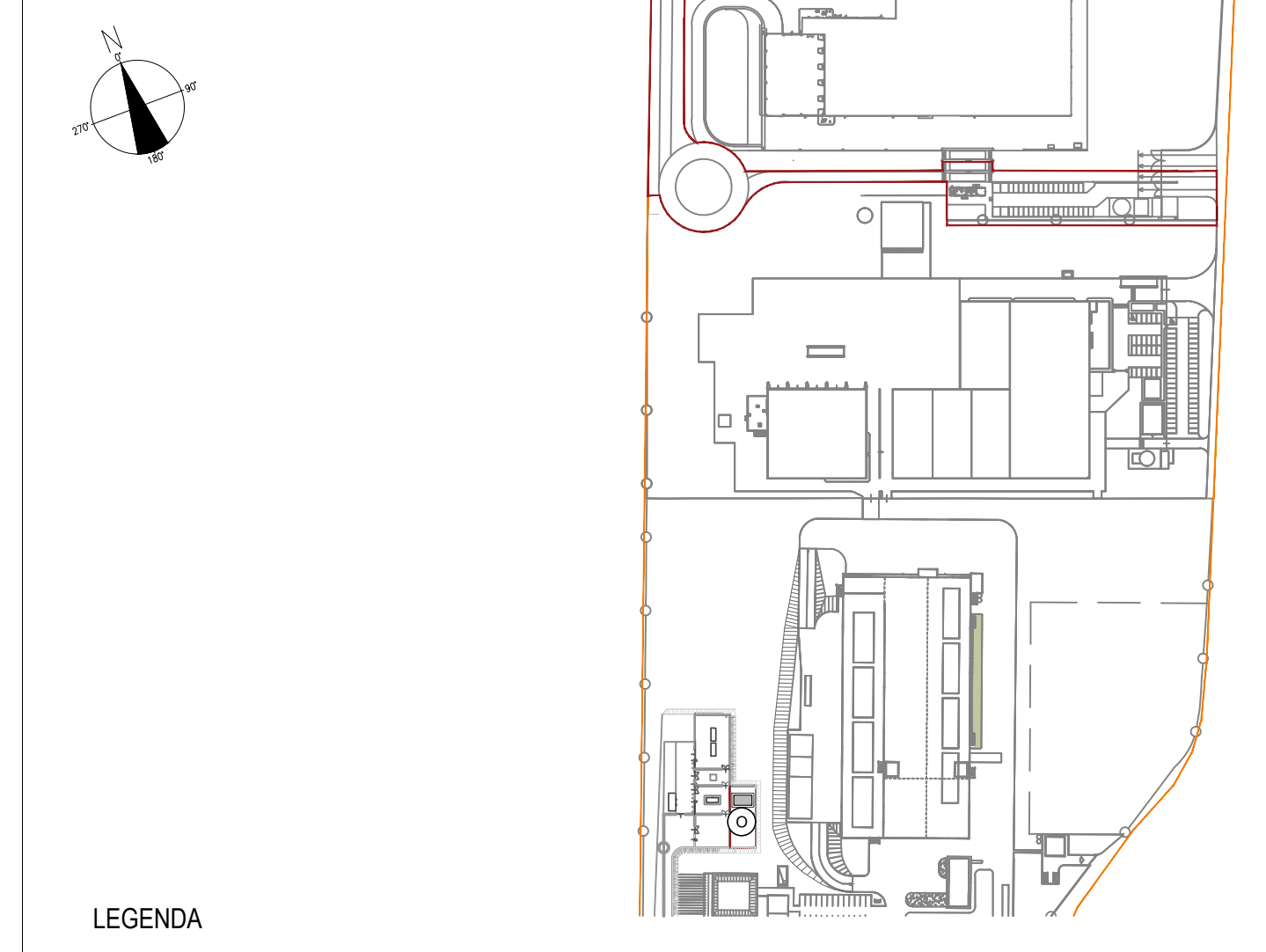


Piano +19.50 - Superficie Utile



Piano copertura - Superficie Utile

- KEYPLAN**
- A Fabbricato Centro Visitatori
  - B Fabbricato Stoccaggio Rifiuti
  - C Caldaia e Linea Trattamento Fumi
  - D Fabbricato Sala Controllo e Sale Quadri
  - E Fabbricato Turbogruppo e Ciclo Termico
  - F Aercondizionatori
  - G Fabbricato Sili cenere leggeri e reagenti polveri
  - H Cabina Analisi Fumi
  - I Guardiana Visitatori
  - L Cabina Elettrica MT
  - M Fabbricato Pompe
  - N Fabbricato Antriportico
  - O Cabina Metano
  - P Camino



- LEGENDA**
- PROGETTO
- Superficie Totale
  - Superficie Lorda
  - Superficie Utile
- AX1 Codice Superficie Totale  
 numero progressivo identificativo dell'area  
 numero identificativo del livello  
 lettera identificativa dell'edificio
- AXA Codice Superficie Lorda  
 numero progressivo identificativo dell'area  
 numero identificativo del livello  
 lettera identificativa dell'edificio

Per la destinazione d'uso dei locali fare riferimento all'elaborato architettonico:  
 CAVP09E1000CDN080010100

| Totale                     | 5.961,99 | Totale                     | 32,20 | Totale                     | 24,72 |
|----------------------------|----------|----------------------------|-------|----------------------------|-------|
| SUPERFICIE TOTALE          |          | SUPERFICIE LORDA           |       | SUPERFICIE UTILE           |       |
| Edificio D - Ed. Elettrico |          | Edificio D - Ed. Elettrico |       | Edificio D - Ed. Elettrico |       |
| Edificio D - Ed. Elettrico | 1042,33  |                            |       |                            |       |
| Edificio D - Ed. Elettrico | 16,81    |                            |       |                            |       |
| Edificio D - Ed. Elettrico | 36,12    |                            |       |                            |       |
| Edificio D - Ed. Elettrico | 1042,33  |                            |       |                            |       |
| Edificio D - Ed. Elettrico | 36,12    |                            |       |                            |       |
| Edificio D - Ed. Elettrico | 16,51    |                            |       |                            |       |
| Edificio D - Ed. Elettrico | 1042,33  |                            |       |                            |       |
| Edificio D - Ed. Elettrico | 16,51    |                            |       |                            |       |
| Edificio D - Ed. Elettrico | 36,12    |                            |       |                            |       |
| Edificio D - Ed. Elettrico | 1042,33  |                            |       |                            |       |
| Edificio D - Ed. Elettrico | 16,51    |                            |       |                            |       |
| Edificio D - Ed. Elettrico | 36,12    |                            |       |                            |       |
| Edificio D - Ed. Elettrico | 53,54    |                            |       |                            |       |
| Edificio D - Ed. Elettrico | 16,51    |                            |       |                            |       |
| Edificio D - Ed. Elettrico | 85,85    |                            |       |                            |       |
| Edificio D - Ed. Elettrico | 183,15   |                            |       |                            |       |
| Edificio D - Ed. Elettrico | 95,32    |                            |       |                            |       |
| Edificio D - Ed. Elettrico | 45,9     |                            |       |                            |       |
| Edificio D - Ed. Elettrico | 172,78   |                            |       |                            |       |
| Edificio D - Ed. Elettrico | 85,85    |                            |       |                            |       |
| Edificio D - Ed. Elettrico | 59,39    |                            |       |                            |       |
| Edificio D - Ed. Elettrico | 58,11    |                            |       |                            |       |
| Edificio D - Ed. Elettrico | 64,27    |                            |       |                            |       |
| Edificio D - Ed. Elettrico | 188,03   |                            |       |                            |       |
| Edificio D - Ed. Elettrico | 417,46   |                            |       |                            |       |
| Edificio D - Ed. Elettrico | 54,01    |                            |       |                            |       |
| Edificio D - Ed. Elettrico | 59,76    |                            |       |                            |       |
| Edificio D - Ed. Elettrico | 85,85    |                            |       |                            |       |
| Edificio D - Ed. Elettrico | 135      |                            |       |                            |       |
| Edificio D - Ed. Elettrico | 69,26    |                            |       |                            |       |
| Edificio D - Ed. Elettrico | 188,83   |                            |       |                            |       |
| Edificio D - Ed. Elettrico | 182,5    |                            |       |                            |       |
| Edificio D - Ed. Elettrico | 194,15   |                            |       |                            |       |
| Edificio D - Ed. Elettrico | 43,02    |                            |       |                            |       |
| Edificio D - Ed. Elettrico | 87,94    |                            |       |                            |       |
| Edificio D - Ed. Elettrico | 53,54    |                            |       |                            |       |
| Edificio D - Ed. Elettrico | 16,51    |                            |       |                            |       |
| Edificio D - Ed. Elettrico | 75,59    |                            |       |                            |       |
| Edificio D - Ed. Elettrico | 166,26   |                            |       |                            |       |
| Edificio D - Ed. Elettrico | 85,54    |                            |       |                            |       |
| Edificio D - Ed. Elettrico | 27,23    |                            |       |                            |       |
| Edificio D - Ed. Elettrico | 154,36   |                            |       |                            |       |
| Edificio D - Ed. Elettrico | 75,59    |                            |       |                            |       |
| Edificio D - Ed. Elettrico | 48,95    |                            |       |                            |       |
| Edificio D - Ed. Elettrico | 50,72    |                            |       |                            |       |
| Edificio D - Ed. Elettrico | 52,3     |                            |       |                            |       |
| Edificio D - Ed. Elettrico | 173,14   |                            |       |                            |       |
| Edificio D - Ed. Elettrico | 387,88   |                            |       |                            |       |
| Edificio D - Ed. Elettrico | 51,53    |                            |       |                            |       |
| Edificio D - Ed. Elettrico | 51,43    |                            |       |                            |       |
| Edificio D - Ed. Elettrico | 54,37    |                            |       |                            |       |
| Edificio D - Ed. Elettrico | 116,44   |                            |       |                            |       |
| Edificio D - Ed. Elettrico | 36,3     |                            |       |                            |       |
| Edificio D - Ed. Elettrico | 179,7    |                            |       |                            |       |
| Edificio D - Ed. Elettrico | 165,9    |                            |       |                            |       |
| Edificio D - Ed. Elettrico | 179,55   |                            |       |                            |       |
| Edificio D - Ed. Elettrico | 40,84    |                            |       |                            |       |
| Edificio D - Ed. Elettrico | 74,04    |                            |       |                            |       |

**NOTE**

- Per verifiche urbanistiche fare riferimento all'elaborato: "CAVP09E1000CA080001 - Relazione urbanistica"
- Le quote di livello sono relative alla q.td. a 0.00 di progetto, corrispondente a +21.15 m s.l.m.

|                          |                       |                 |                       |
|--------------------------|-----------------------|-----------------|-----------------------|
| 00                       | Settembre 2021        | Prima emissione | crew                  |
| Revisione                | Interno               | Data            | Descrizione revisione |
| Numero documento interno | CAVP09E1000CDN0800103 | Derivato da     |                       |

**a2a ambiente**

Impianto per la produzione di energia elettrica e termica mediante combustione di rifiuti speciali non pericolosi sito in Comune di Cavaglià (BI)

**ISTANZA PER LE COSTRUZIONI**

Titolo documento: Verifica parametri STot - SL - SUL:  
 Fabbricato sala controllo, sale elettriche e uffici 2/2

Numero Tavola: **Tav.54** Scala: 1:200 Scala pignaggio: 1:1

Progettista: **C. Donati**

Proprietario: Legale Rappresentante: **F. Roncari**

Approvazione: **L. Zaniboni**

Via Cefalonia 70 Crystal Palace  
 25124 Brescia  
 T [+39] 030 221166  
 info@crew.it

E' vietato coniare a terzi o riprodurre questo documento, utilizzare il contenuto o renderlo comunque noto a terzi senza autorizzazione. Ogni infrazione comporta il risarcimento dei danni subiti. Sono riservati tutti i diritti derivanti dalla concessione di brevetti per invenzioni, di modelli industriali di utilità e di disegni o modelli. The reproduction, distribution and utilization of this document as well as the communication of its contents to others without express authorization is prohibited. Offenders will be held liable for the payment of damages. All rights reserved in the event of the grant of patent, utility models or design.