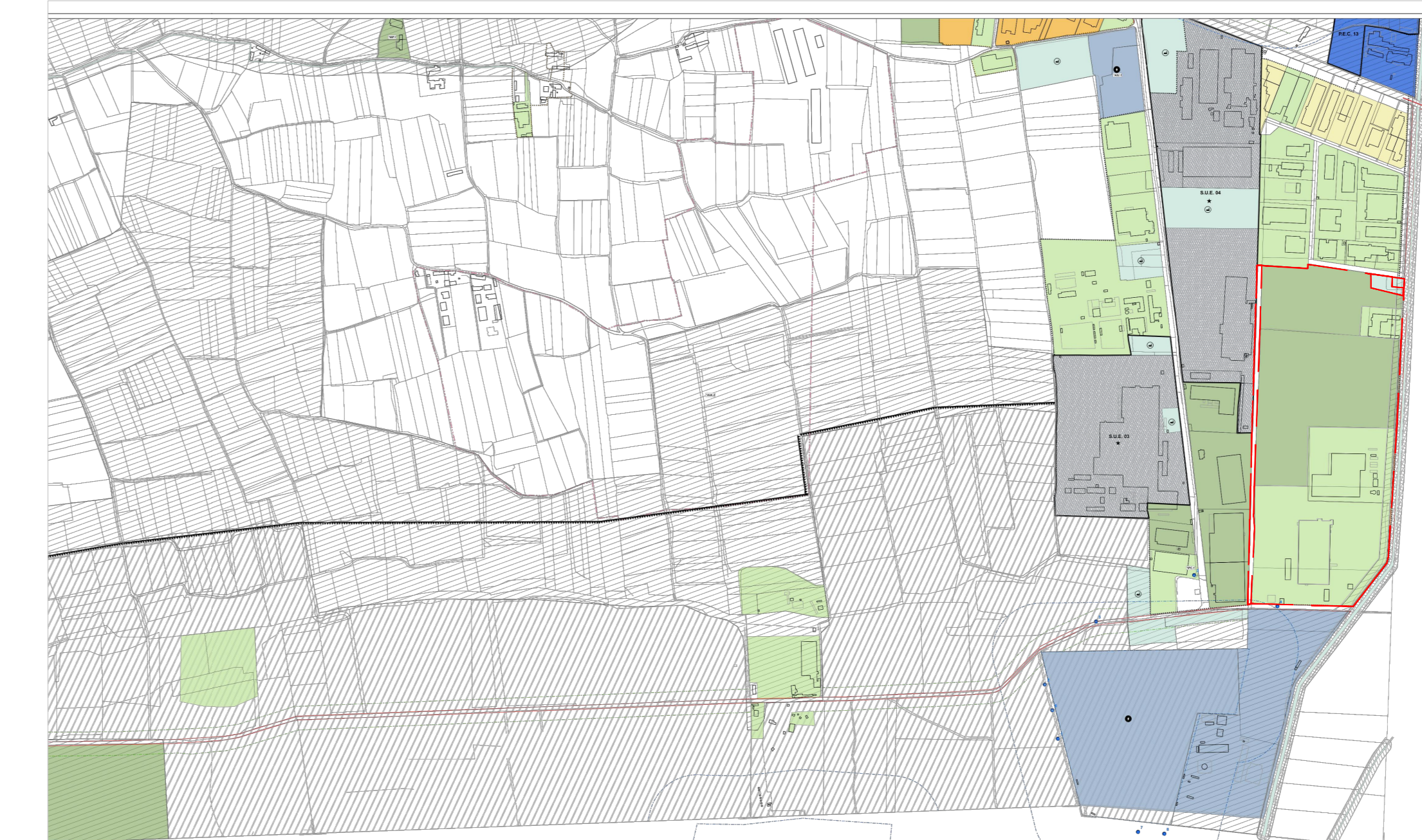


- Particelle catastali
- Corpi libici
- FASCE DI RISPETTO E AMBITI DI TUTELA
  - Fascia di rispetto idrogeologica
  - Fascia di rispetto cimiteriale
  - Fascia di rispetto dai depuratore
  - Area a rischio archeologico
  - Pozzi estemi di monitoraggio dei biogas
  - Elementi caratterizzanti di rilevanza paesaggistica
  - Fascia di rispetto stradale
  - Perimetro centro abitato ai sensi del Codice della Strada (D.L. 285/92 e ss.mm.ii.)
- PERICOLOSITA' GEOMORFOLOGICA E CLASSI DI IDONEITA' ALL'UTILIZZO URBANISTICO
  - Classi 1
  - Classi 2
  - Classi 3a1
  - Classi 3a2
  - Classi 3a3
  - Pericoli ripidi
  - Dissesti lineari
- PERIMETRO CENTRO E NUCLEO ABITATO (L.R. 56/77 art. 12, comma 2, lettera Sb) e ss.mm.ii.)
  - Centro abitato
  - Nucleo abitato
  - Perimetro Nucleo Antica Formazione
  - AVAI: Richiamo a specifiche indicazioni della N.T.A.
  - Perimetro di riferimento per indicazioni nelle N.T.A.
  - Limite aree estrattive
- INDICAZIONI SPECIFICHE
  - Perimetro Nucleo Antica Formazione
  - AVAI: Richiamo a specifiche indicazioni della N.T.A.
  - Perimetro di riferimento per indicazioni nelle N.T.A.
  - Limite aree estrattive
- DESTINAZIONI D'USO
  - USI AGRICOLI
    - AA - Area per usi agricoli
    - ERA - Edifici residenziali in area agricola
    - AZ - Aree per allevamenti zootecnici
  - USI PUBBLICI
    - SP - Aree per servizi sociali ed attrezzature pubbliche e di uso pubblico
    - AU - Aree per impianti urbani
  - USI RESIDENZIALI
    - NAF - Nucleo di antica formazione
    - AER - Aree edificate ad uso prevalentemente residenziale
    - ACR - Area di completamento ad uso prevalentemente residenziale
    - ACR 01 - Identificativa area ACR (riferimento specifico nelle N.T.A.)
    - ANR - Aree di nuova edificazione ad uso prev. residenziale sottoposte a SUE
  - USI PRODUTTIVI
    - IPC - Aree con impianti esistenti ad uso prev. produttivo da confermare
    - IP - Aree sottoposte a piano per insediamenti produttivi
    - NIP - Aree per nuovi impianti produttivi
  - USI TERZIARI
    - ATE - Aree ad uso prev. terziario direzionale e commerciale esistente
    - ATN - Aree ad uso prev. terziario direzionale e commerciale di nuovo impianto
    - IPTL - Aree per impianti privati per il tempo libero
    - ATR - Aree ad uso prevalentemente turistico-ricettivo
  - AREE A VALORE AMBIENTALE
    - AUA - Aree private di valore ambientale e paesaggistico
    - PVA - Parchi privati di valore ambientale
  - STRUMENTI URBANISTICI ATTUATIVI
    - P.E.P. - Piano di zona ai sensi della Legge 167/62
    - P.E.C. - Piano Esecutivo Convenzionato di libera iniziativa (Art. 3 L.R. 56/77)
    - S.U.E. - Strumento Urbanistico Esecutivo (Piano di Recupero)
  - RICONOSCIMENTO ADDENSAMENTI E LOCALIZZAZIONI ai sensi D.Lgs. 114/98 art. 6 c. 3
    - A1 - Adensamento storico rilevante
    - L1 - Localizzazioni urbane non adensate
- AREE PUBBLICHE
  - AREE URBANE
    - Discharge
    - Impianti per la telefonia
    - Cabina elettrica
  - SERVIZI SOCIALI ED ATTREZZATURE DI INTERESSE GENERALE
    - Ufficio postale
    - Cassero dei Carabinieri
    - Attrezzature sociali, sanitarie e ospedaliere
  - SERVIZI SOCIALI E ATTREZZATURE A LIVELLO COMUNALE
    - Parcheggi
    - Chiese ed attrezzature religiose
    - Uffici pubblici amministrativi
    - Centri sociali
    - Infermeria
    - Strutture ricettive
  - SERVIZI PER LE ATTIVITA' PRODUTTIVE E TERZIARIE
    - Aree per servizi pubblici a corredo delle attività produttive e terziarie
  - SERVIZI SOCIALI E ATTREZZATURE A LIVELLO SOVRACOMUNALE
    - Ferrovia dello Stato



PRGc Adottato  
Scala 1:10000



PRGc Adottato- Proposta di variante  
Scala 1:10000

- aree interessate da proposta di variante
- PRGc ADOTTATO- PROPOSTA DI VARIANTE
  - Aree per attrezzature pubbliche e di uso pubblico
  - Aree con impianti produttivi che si confermano (IPC)
  - Aree con nuovi impianti produttivi (NIP)

00	Settembre 2021	Prima emissione	crew
Revisione	Intervista	Data	Descrizione revisione
Numero documento interno: CAVP09010000DA0800203			
A2A Ambiente S.p.A. Ingegneria Ambiente Via Giglietta 25 20132 Milano T [+39] 02 2729 81 ingegneria.ambiente@a2a.eu www.a2ambiente.eu			
Titolo progetto: Impianto per la produzione di energia elettrica e termica mediante combustione di rifiuti speciali non pericolosi sito in Comune di Cavaglia (BI) ISTANZA DI VARIANTE AL PRGc			
Titolo documento: PRGc Adottato- proposta di Variante			
Numero Tavola	Scala	Scala progetto	Verifica
Tav.43	1:2000-1:10000	1:1	C. Donati
Progettista:		Verifica:	
Proponente - Legale Rappresentante: F. Roncari		Approvazione:	
Via Cefalonia 70 Crystal Palace 25124 Brescia T [+39] 030 221166 info@crew.it			