

REPORT

Richiedente

Nome/Società:	a2a ambiente	Cognome/Rag.Sociale:	spa
C.F./P.IVA:	01255650168	Città:	
Provincia:		CAP:	
Indirizzo:		N° Civico:	
Mail:		PEC:	
Telefono:		Cellulare:	
Fax :			

Tecnico

Nome:	Paolo	Cognome:	Rossignoli
Matricola:	2238	Albo:	Ingegneri Brescia

Ostacolo: Edificio

Materiale: cemento

Ostacolo posizionato nel Centro Abitato

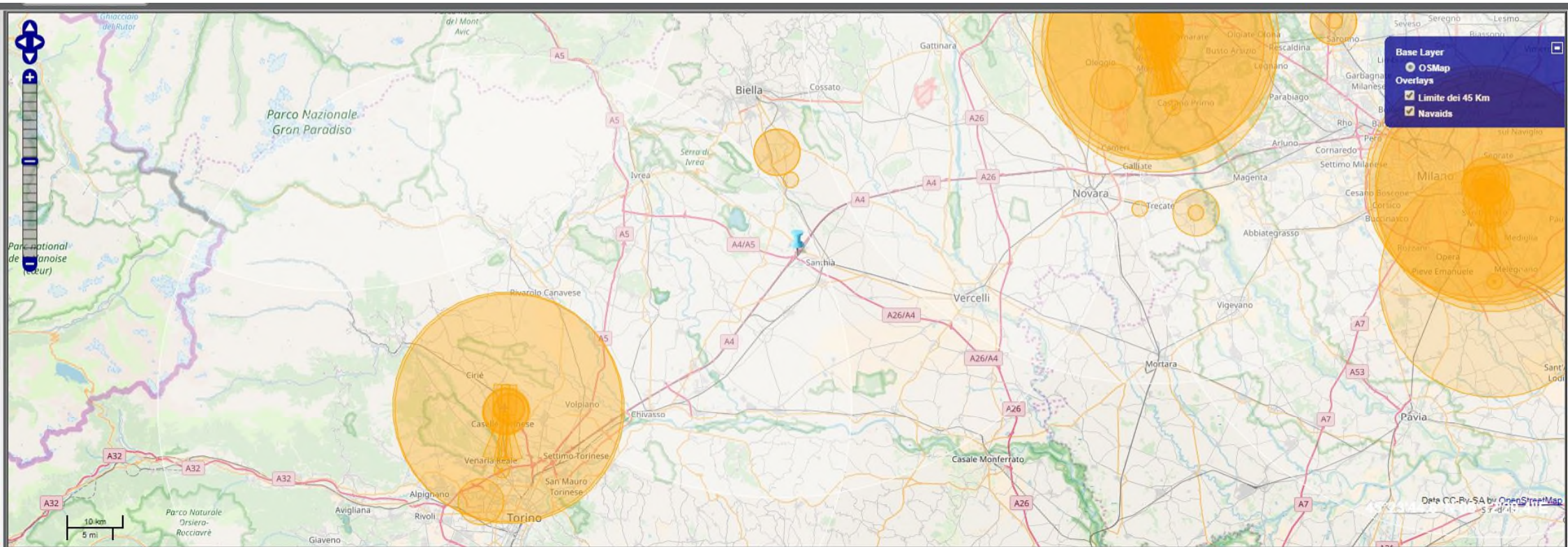
Presenza ostacolo con altezza AGL uguale o superiore a 60 m entro raggio 200 m



Gruppo Geografico

PIEMONTE-BI-Cavaglià-gerbido

Nr	Latitudine wgs84	Longitudine wgs84	Quota terreno	Altezza al Top	Elevazione al Top	Raggio
1	45° 23' 5.3" N	8° 7' 34.0" E	223.0 m	15.0 m	238.0 m	0.0 m
Nessuna interferenza rilevata per gli aeroporti e i sistemi di comunicazione/navigazione/RADAR di ENAV S.p.A.. Per i restanti criteri selettivi fare riferimento al documento "Verifica Preliminare" (www.enac.gov.it)						



[Genera Report PDF](#)
[Genera Report HTML](#)
[Esporta Dati](#)

<< < Pagina 1 / 1 > >>

NR	LATITUDINE WGS84	LONGITUDINE WGS84	INTERFERENZE RILEVATE
1	45° 23' 5.3" N	8° 7' 34.0" E	Nessuna interferenza rilevata per gli aeroporti e i sistemi di comunicazione/navigazione/RADAR di ENAV S.p.A.. Per i restanti criteri selettivi fare riferimento al documento "Verifica Preliminare" (www.enac.gov.it)