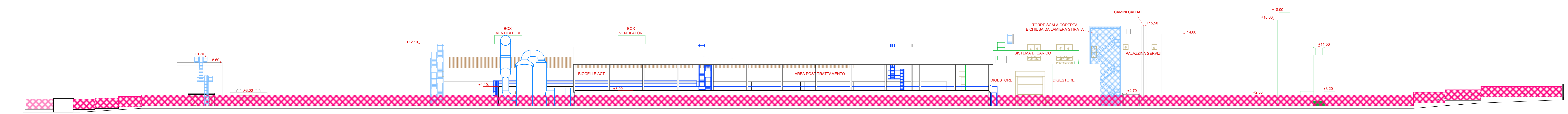
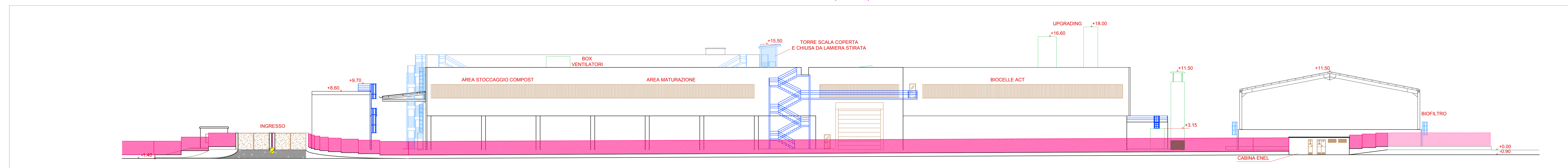


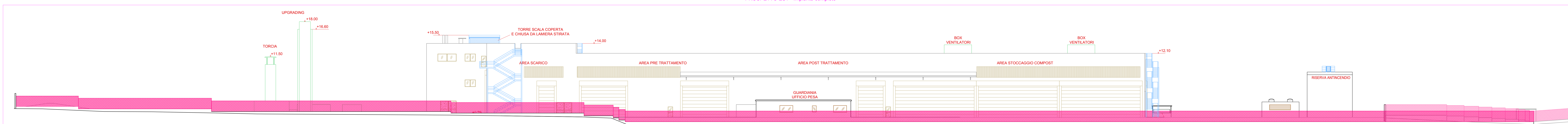
PROSPETTO OVEST - Impianto completo



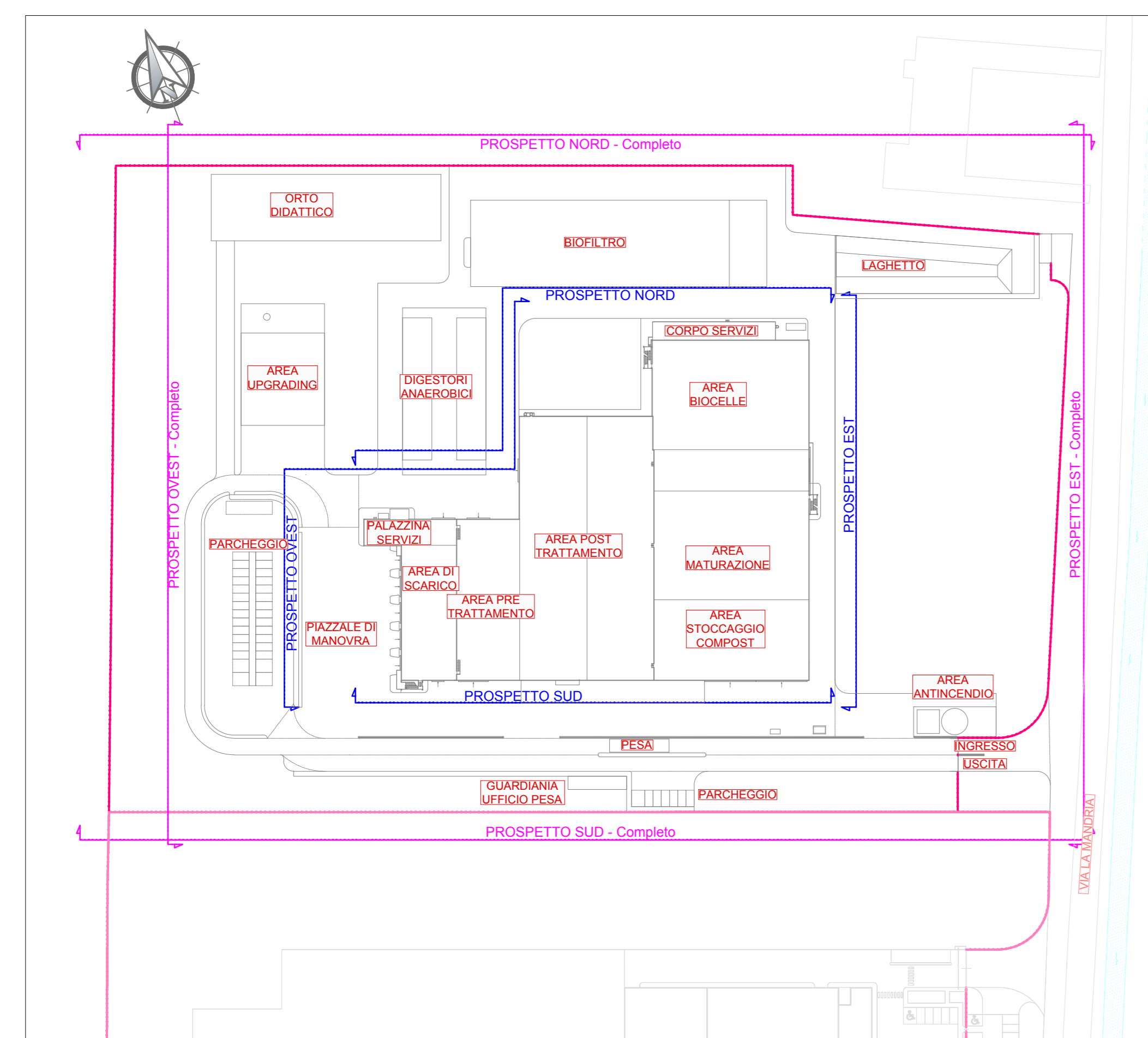
PROSPETTO NORD - Impianto completo



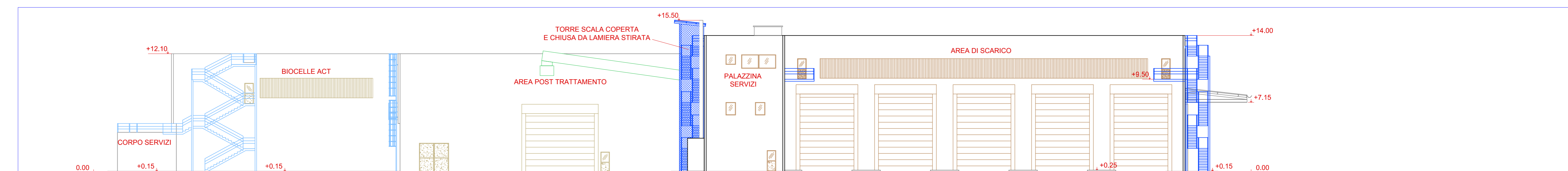
PROSPETTO EST - Impianto completo



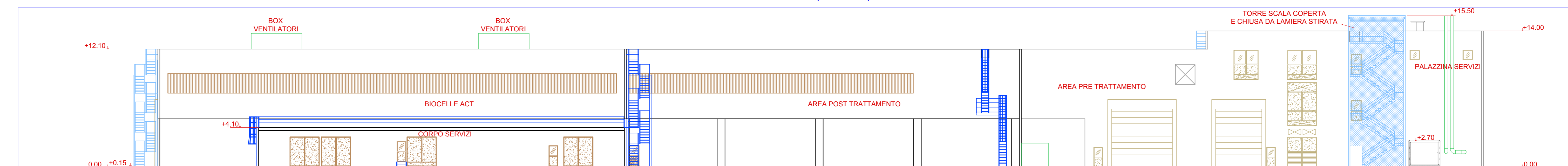
PROSPETTO SUD - Impianto completo



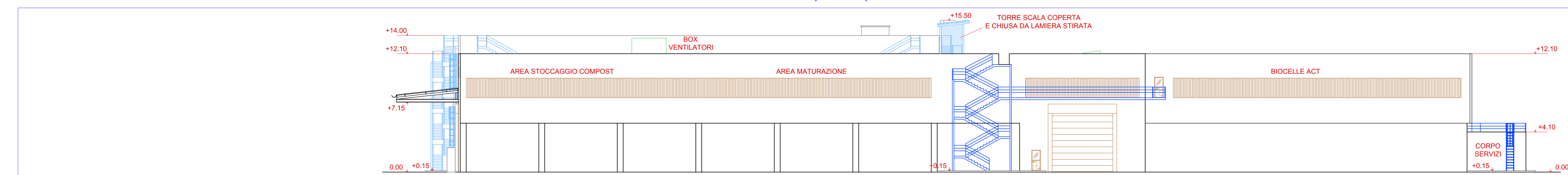
- PIANTA CHIAVE**
- LEGENDA GRAFICA**
- Recinzione
  - Recinzione (in secondo piano)
  - Struttura
  - Struttura (in secondo piano)
  - Metallo
  - Metallo (in secondo piano)
  - Macchine
  - Macchine trattamento aria
  - Porte, portoni e finestre
  - Porte, portoni e finestre (in secondo piano)
  - Scale, passerelle e ballatoi
  - Scale, passerelle e ballatoi (in secondo piano)
  - Verde, alberi, arbusti e siepi



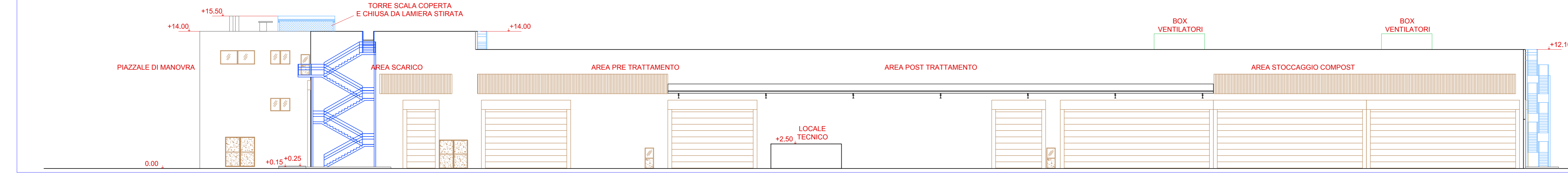
PROSPETTO OVEST - Capannone di processo



PROSPETTO NORD - Capannone di processo



PROSPETTO EST - Capannone di processo



PROSPETTO SUD - Capannone di processo

Numero documento interno: CAVP03-GN-A-C-2-00-R02

Numero tavola: \_\_\_\_\_

Disegnato da: \_\_\_\_\_

Titolo progetto: Nuovo impianto di trattamento e recupero della frazione organica da raccolta differenziata

Località Gerbido  
Comune di Cavaglià (BI)

Tratto documento: Prospetti

Verifica: P. Agustoni

Approvazione: L. Zaniboni

Progettista:

Comittente: \_\_\_\_\_

**Tav. 12**

Revisione: 02

Data: Aprile 2020

Scala grafica: 1:200

Scala altografia: 1:1

Numero tavola: \_\_\_\_\_

Progettista: \_\_\_\_\_

Comittente: \_\_\_\_\_

Revisione: \_\_\_\_\_

Data: \_\_\_\_\_

Scala grafica: \_\_\_\_\_

Scala altografia: \_\_\_\_\_

Numero tavola: \_\_\_\_\_

Progettista: \_\_\_\_\_

Comittente: \_\_\_\_\_

Revisione: \_\_\_\_\_

Data: \_\_\_\_\_

Scala grafica: \_\_\_\_\_

Scala altografia: \_\_\_\_\_

NB: La quota relativa di progetto 0.00 corrisponde alla quota assoluta +220.70 m