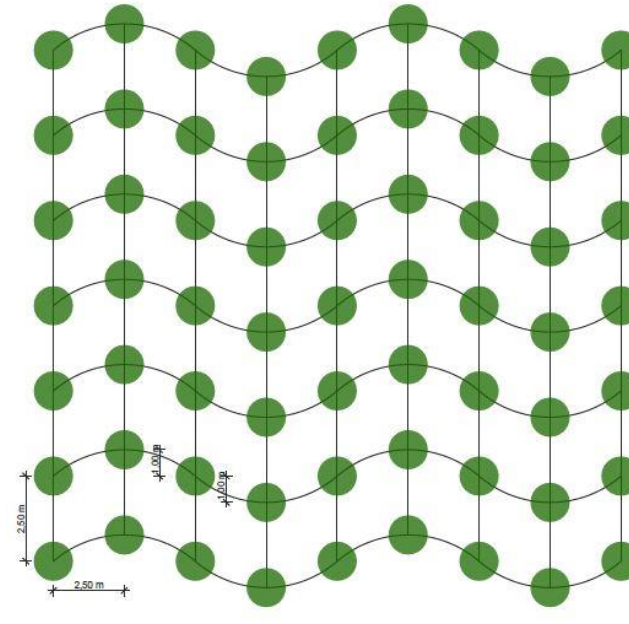
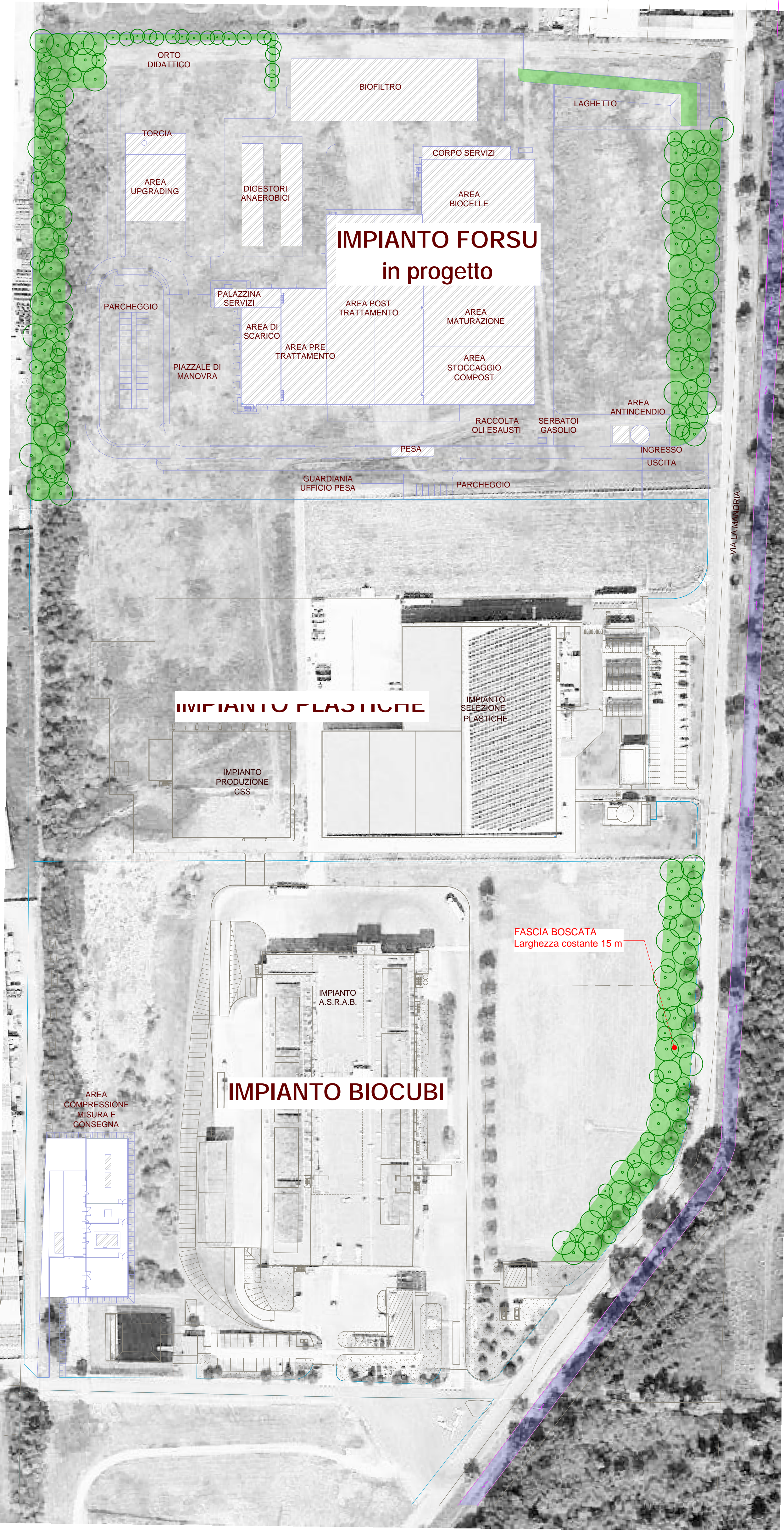


SCHEMA DI IMPIANTO PER FORMAZIONE DI MACCHIA BOSCATI



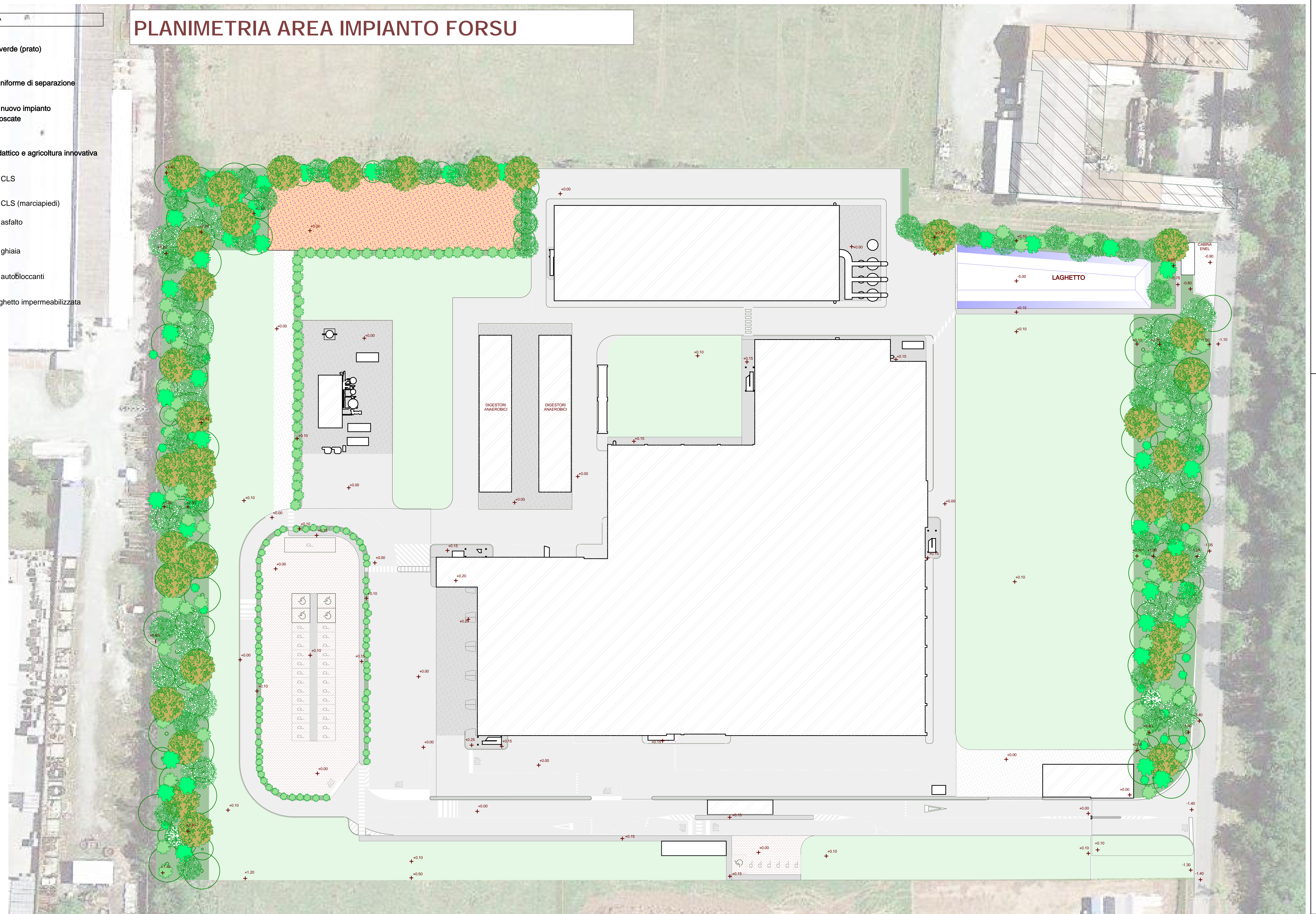
Associazione del bosco mesofilo dell'Alta Pianura			
Specie arborea	%	Specie arborea	%
Populus tremula	15	Salix caprea	8
Betula pendula	12	Frangula alnus	6
Fraxinus excelsior	10	Cornus sanguinea	6
Quercus robur	6	Crataegus monogyna	5
Populus alba	6	Prunus spinosa	5
Carpinus betulus	6	Corylus avellana	5
Acer campestre	5		
Quercus petraea	65		35



PLANIMETRIA GENERALE CENTRO INTEGRATO

LEGENDA	
	Are a verde (prato)
	Siepe uniforme di separazione
	Are di nuovo impianto fasce boscate
	Orto didattico e agricoltura innovativa
	Are in CLS
	Are in CLS (marciapiedi)
	Are in asfalto
	Are in ghiaia
	Are in autobloccanti
	Are laghetto impermeabilizzata

PLANIMETRIA AREA IMPIANTO FORSU

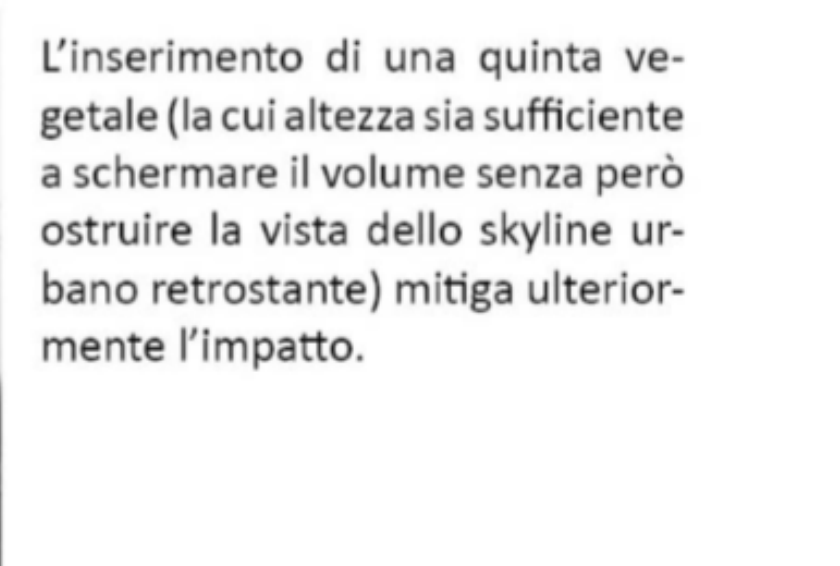


PPR Piemonte

LINEE GUIDA PER L'ANALISI, LA TUTELA E LA VALORIZZAZIONE DEGLI ASPETTI SCENICOPERCETTIVI DEL PAESAGGIO
 Aree caratterizzate da elementi critici e con detrazioni visive

Situazioni di detrazione visiva: intrusione. Mitigare gli elementi incongrui tramite mascherature a verde o riqualificazione edilizia (ad es. tramite effetti cromatici).

Fossano (TO), l'edificio in primo piano "mette in secondo piano" le emergenze del centro storico.



Un attento studio del colore può influire positivamente sull'intrusività dei volumi, mitigando l'effetto di fuori scala. La scelta di tonalità in sintonia con le presenze migliora l'armonizzazione dell'edificio con l'ambiente circostante.

Situazioni di detrazione visiva: degrado percettivo. Mitigare gli elementi sgradevoli tramite mascherature a verde e effetti cromatici dei materiali.

L'immagine simula l'utilizzo di teli verdi (in commercio) al posto di quelli bianchi, per diminuire la riflettività e la visibilità di una discarica, che è visibile anche dal belvedere del Castello di Masino.

(elaborazioni di C. Carnevale, A. Gagliarducci, D. Liburdi, F. Pensa, Politecnico di Torino)



Numero documento piano: CAVP03-GN-A-A-2-15-R01		Definito da:	
		Titolo progetto: Nuovo impianto di trattamento e recupero della frazione organica da raccolta differenziata Località Gerbido Comune di Cavaglià (BI)	
A2A Ambiente S.p.A. Ingegneria Ambiente Via Olgettina 25 20152 Milano T [+39] 02 2729 81 ingegneria.ambiente@a2a.eu www.a2aambiente.eu		Titolo documento: PLANIMETRIA CON OPERE A VERDE Verifica: P. Agustonni Approvazione: L. Zaniboni	
Numero tavola:		Progettista: P. Pelliccioli Comitato:	
Tav 3c		Direzione lavori:	
Revisione: 01	Data: Aprile 2020	Esecuzione lavori:	
Scala grafica: 1:1000 - 1:500	Scala cartacea: 1:1		