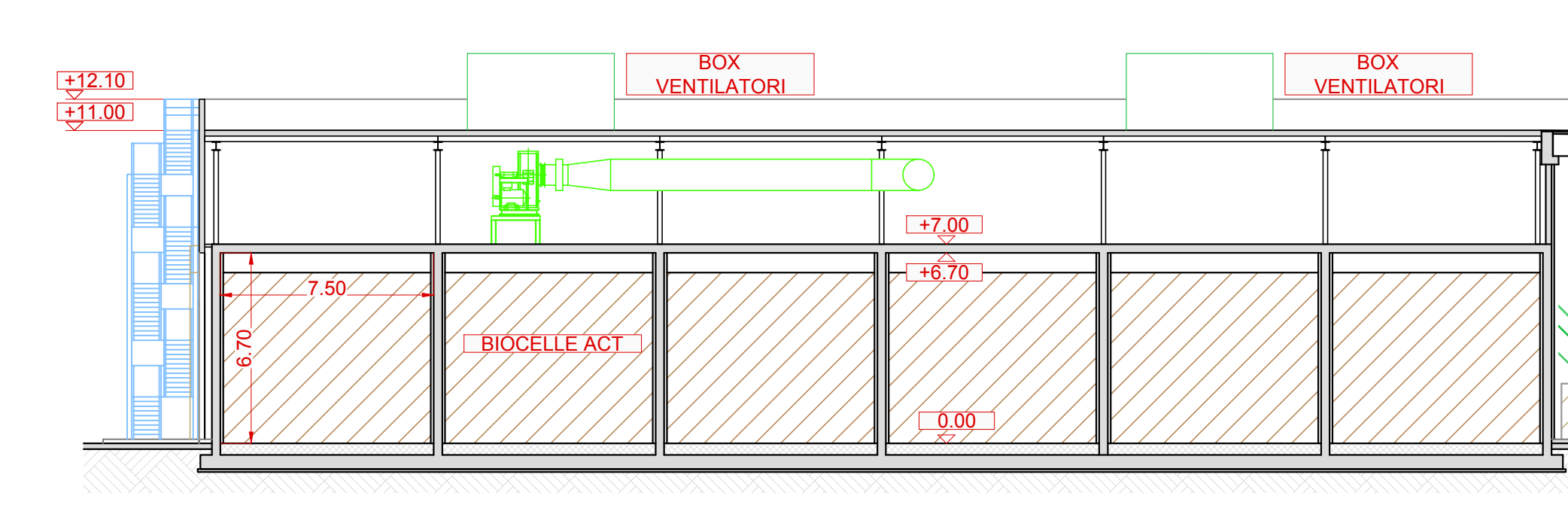
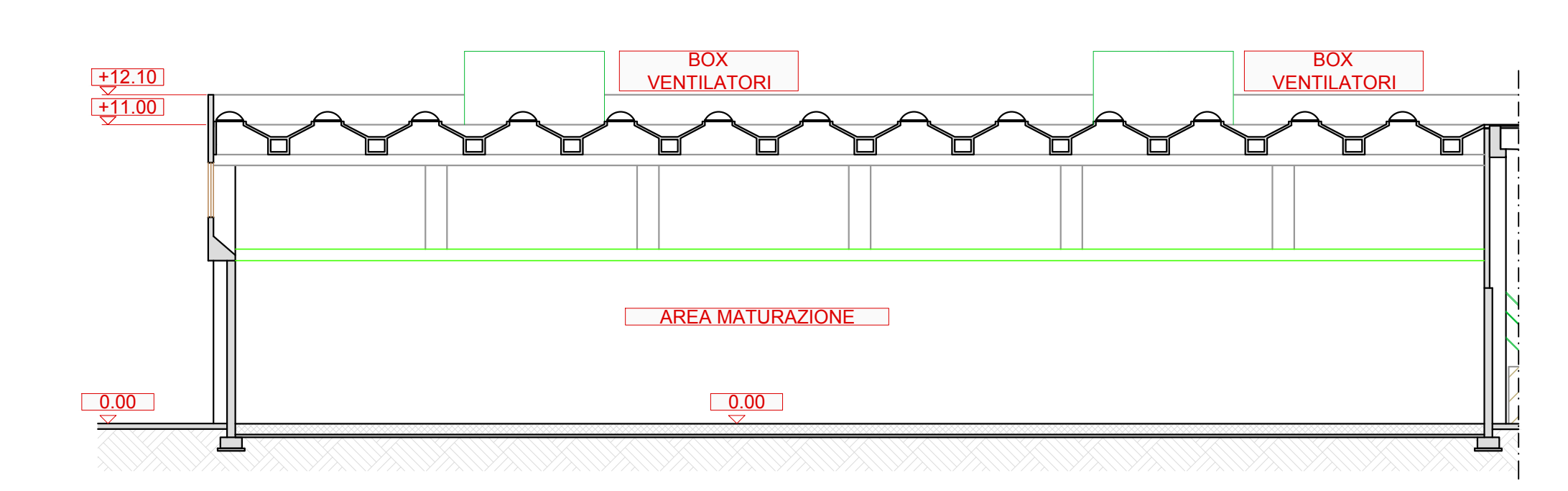


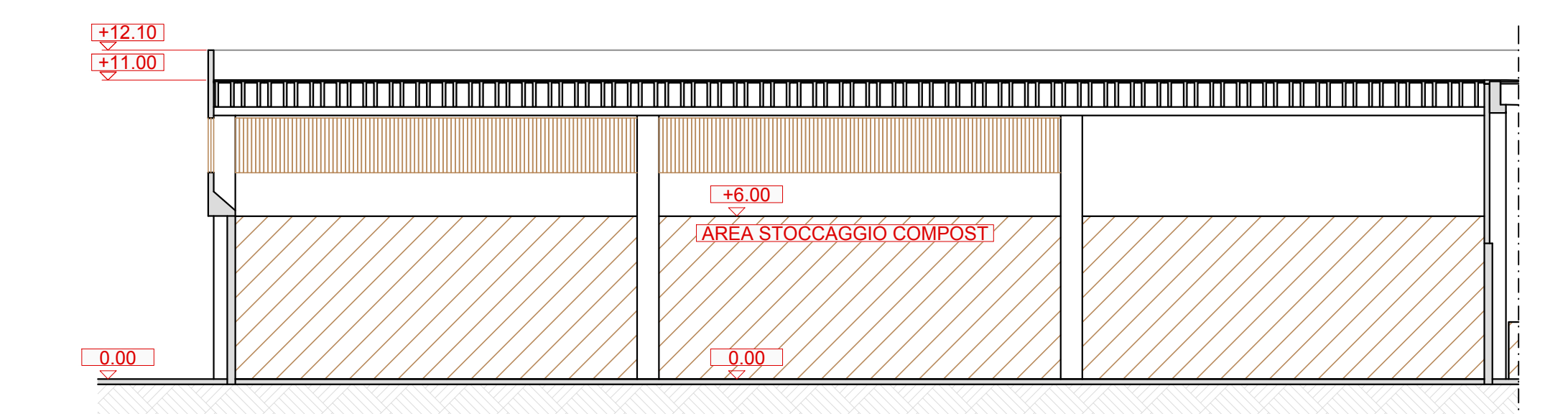
SEZIONE A-A



SEZIONE B-B



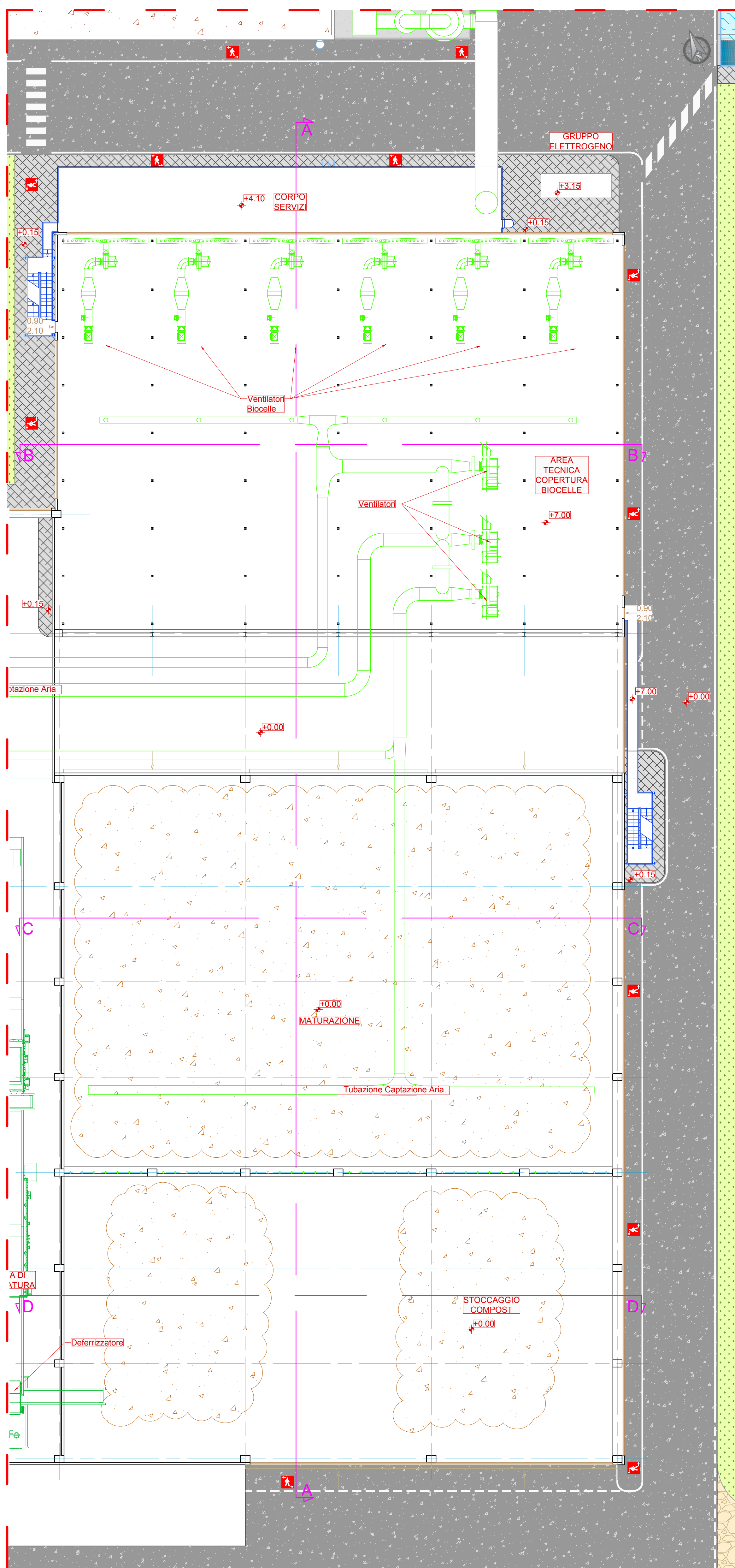
SEZIONE C-C



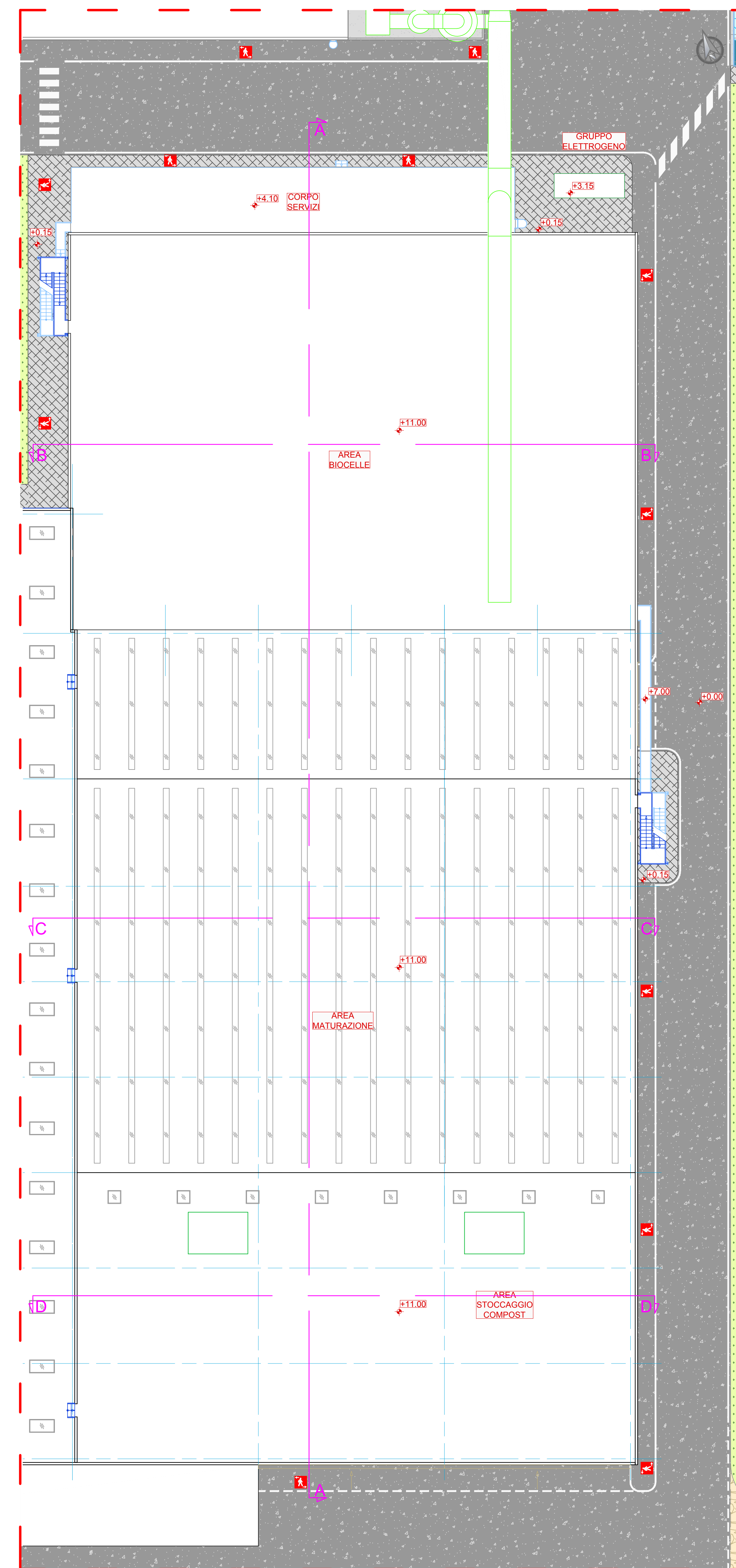
SEZIONE D-D



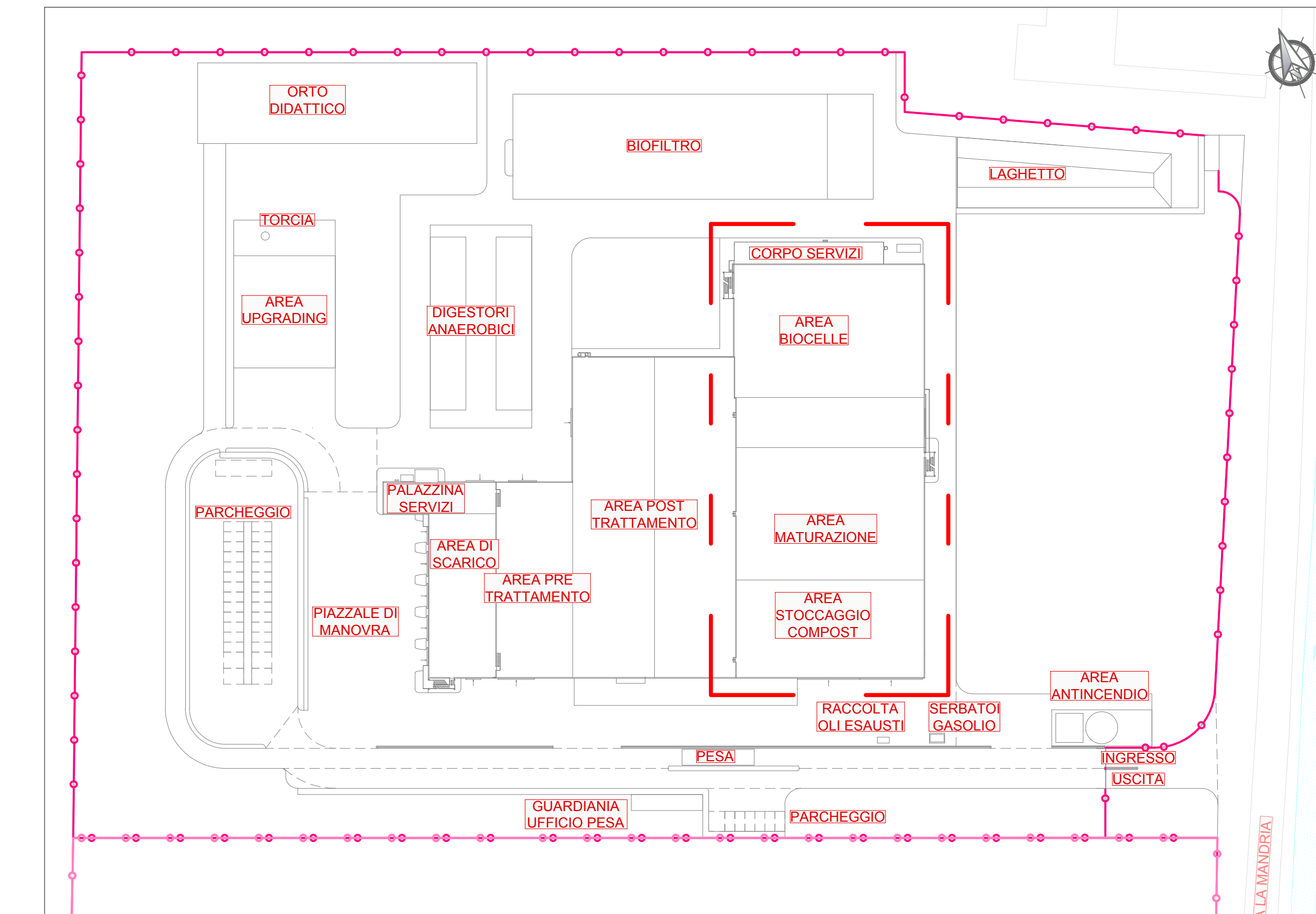
PIANTA PIANO TERRA



PIANTA VIE DI CORSA +9,50



PIANTA COPERTURE



PIANTA CHIAVE

- LEGENDA**
- Flusso digestato
  - Flusso sovrallo fresco >60 mm
  - Flusso miscela
  - Flusso post trattamento act
  - Flusso materiale stabilizzato
  - Flusso sovrallo >100mm
  - Flusso prodotto finito - Compost
  - Flusso scarto leggero - Plastiche
  - Flusso sovrallo pulito 10-100mm
  - Flusso scarti ferrosi

- LEGENDA GRAFICA**
- Aree in CLS
  - Aree in CLS (marciapiedi)
  - Aree in asfalto
  - Aree in ghiaia
  - Aree in autobloccanti
  - Aree in terra per coltivo
  - Aree a verde
  - Aree a verde piantumate
  - Strutture in carpenteria metallica (scale, passerelle, ballatoi)
  - Strutture in carpenteria metallica in secondo piano (scale, passerelle, ballatoi)
  - Strutture/fabbricati in metallo
  - Strutture/fabbricati in metallo in secondo piano
  - Strutture in CLS o prefabbricato
  - Strutture in CLS o prefabbricato in secondo piano
  - Macchine
  - Tubazioni aria
  - Arredi
  - Porte e finestre
  - Porte e finestre in secondo piano

Numero documento intero CAVP03-CO-A-A-2-00-R02		Derivato da	
Titolo progetto Nuovo impianto di trattamento e recupero della frazione organica da raccolta differenziata Località Gerardo Comune di Cavaglio (BI)			
Titolo documento Aree di trattamento aerobico e compostaggio Piante e sezioni			
Verifica P. Agustoni		Approvazione L. Zaniboni	
Numero tavola <b>Tav. 8</b>		Progettista 	
Revisione 02	Data Aprile 2020	Direttore lavori	Esecutore lavori
Scala grafica 1:200	Scala piatteggio 1:1		

NB: La quota relativa di progetto 0.00 corrisponde alla quota assoluta +220.70 m