



Provincia
di Biella

PROVINCIA DI BIELLA

SETTORE PIANIFICAZIONE, TERRITORIALE, INFRASTRUTTURE,
MOBILITÀ, TRASPORTI, SICUREZZA E PROTEZIONE CIVILE

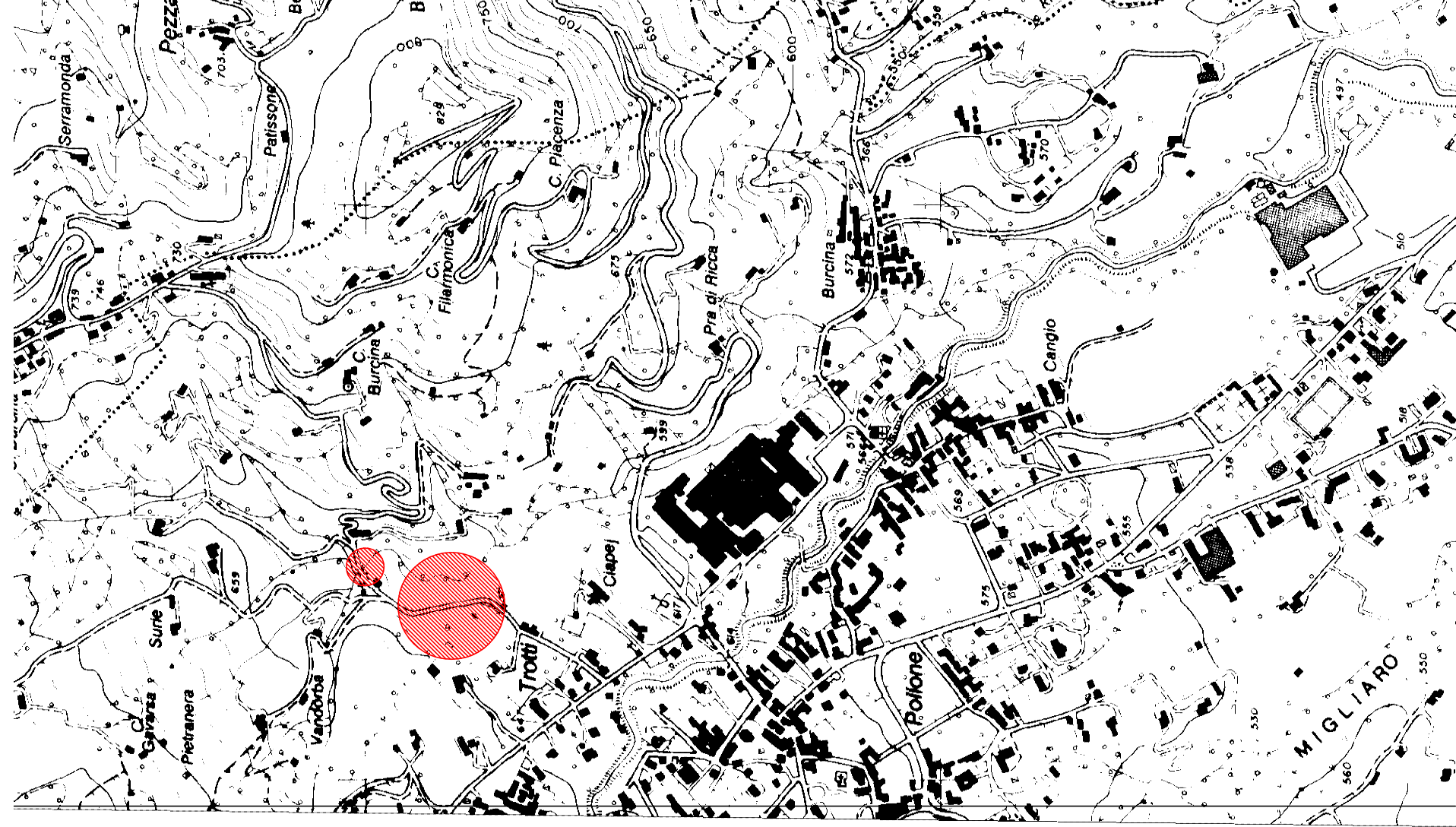
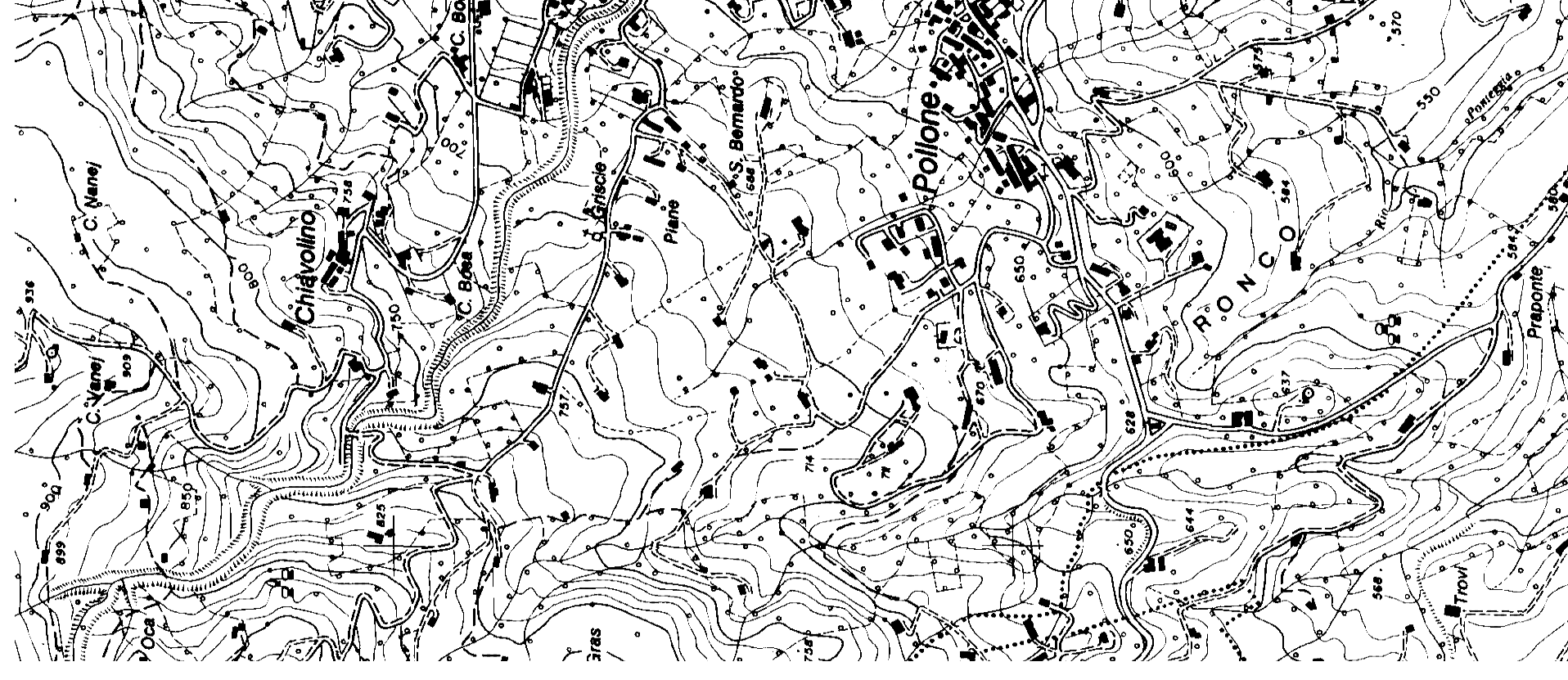
Comune di Pollone

S.P. 505 "Pollone - Favaro"

PROGETTO ESECUTIVO

Oggetto: Lavori di manutenzione straordinaria lungo la SP 505 "Pollone - Favaro" di ricostruzione banchina stradale franata e di regimazione delle acque meteoriche.	
Elaborato: Estratto CTR ed estratto di mappa catastale	Cod. documento:
Scala: varia	Progettazione: Ing. Robertino MILANI Collaboratori alla Progettazione: Geom. Fabrizio POMA Direzione lavori: Geom. Giovanni GAMBINO Coordinatore in fase di progettazione: Ing. Robertino MILANI Coordinatore in fase di esecuzione: Geom. Gianni MISCIOSCIA Collaboratori ed Assistenti D.L.: Ing. Davide CODA Geom. Fabrizio POMA Geom. Giovanni GAMBINO
Data:	Tavola: 1
	Il Responsabile del Procedimento (Arch. Maria Luisa CONTI)

Estratto Carta Tecnica Regionale Scala 1:10.000



Estratto di mappa catastale
Scala 1:1000

